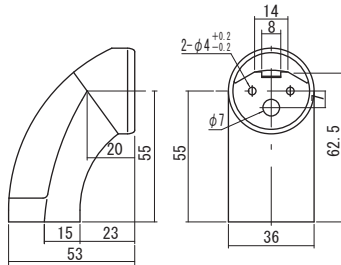


# OMSORG PRO手すりφ32 シリーズ 手すり&ブラケット



## エンドブラケット



材質(仕上) 本体:亜鉛ダイカスト(塗装)、カバー部:PP樹脂

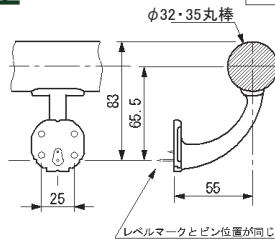
φ32用

【付属ネジ】  
壁面固定用:  
Aナベ ⊕タッピング  
4×50 (3本入)  
丸棒固定用:  
Aナベ ⊕タッピング  
3.5×20 (2本入)

商品コード	品番	カラー	入数	標準価格
60600035	UB32E-S	シルバー	1	860
60600037	UB32E-G	ゴールド	1	860

## 手すりブラケット壁受丸座

簡単施工  
着脱機能



材質(仕上) 本体:亜鉛ダイカスト、カバー:PP樹脂、押しピン:ABS樹脂(針:鉄)

φ32・φ35兼用

【付属ネジ】  
壁面固定用:  
Aナベ ⊕タッピング  
4×40 (4本入)  
丸棒固定用:  
A丸皿 ⊕タッピング  
3.5×20 (2本入)

商品コード	品番	カラー	入数	標準価格
60641136	UB35WR-S	シルバー	2	920
60641137	UB35WR-G	ゴールド	2	920

特長

ワンタッチで壁面への仮固定ができます。《簡単施工》

押しピンをブラケット裏面の穴にセットし、壁面(石膏ボード仕様)へ押し込むとブラケットが仮固定でき、壁面へのネジ止めが簡単です。

壁紙貼り前の取り付けも可能。《着脱機能》

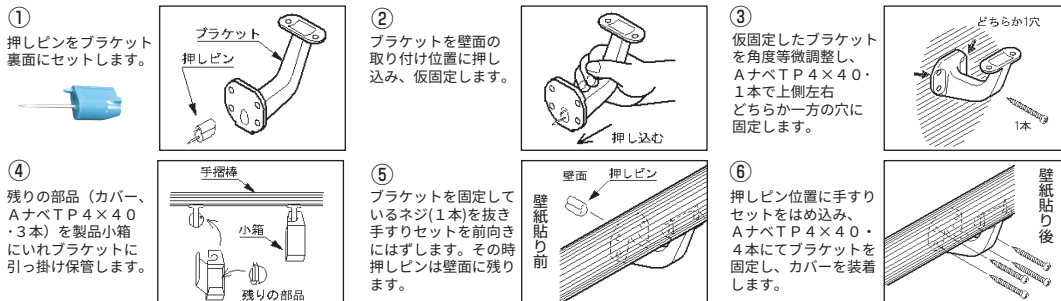
壁からブラケットをはずしても押しピンが残っているので壁紙貼り作業後の手すり設置の復元も可能です。

取り付け手順

通常時の取り付け



着脱時の取り付け



### ⚠ 注意事項

- 押しピンは針状になっていないので、指などに刺さないよう注意してください。
- 押しピンはコンクリートや無垢材などの硬い対象物には取り付けられません。
- ブラケットは必ず壁内部の柱にネジが止まるように取り付けてください。
- 取り付けたい所に柱が無い場合は壁の表に補強用木板を壁内部の柱にネジが止まるように取り付け、その上からブラケットを取り付けてください。
- 手すり施工が完了するまで、部品を紛失しないよう保管してください。