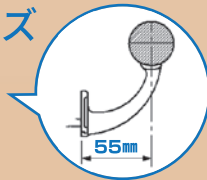


OMSORG PRO 手すりφ35シリーズ

手すり&ブラケット

(出幅55mm)



エンドブラケット

樹脂カバー付



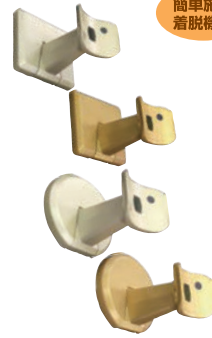
簡単施工
着脱機能

内蔵の押しピンで
仮止めできるので
取り付けが
容易です。

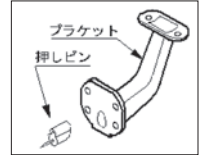


手すりブラケット

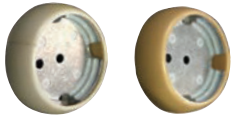
直受 丸座角座兼用
樹脂カバー付



簡単施工
着脱機能



エンドベース



タモ集成材手すり棒(4m)



| 商品コード | カラー | 入数 | 価格 |
|----------|------|----|---------|
| 18010363 | クリア | 5 | ¥12,000 |
| 18010313 | ブラウン | | |

フリージョイント



手すりブラケット壁受 丸座

樹脂カバー付



簡単施工
着脱機能

手すりブラケット壁受 角座*

樹脂カバー付



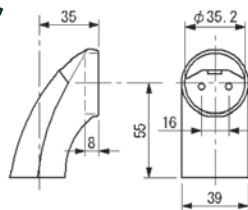
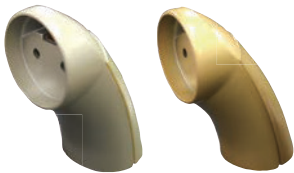
簡単施工
着脱機能

*ゴールド色は受注生産です。

コーナー ブラケット



エンドブラケット

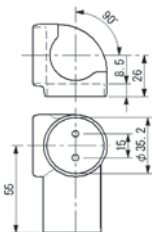


材質(仕上) 本体：亜鉛ダイカスト(塗装)、カバー部：PP樹脂

【付属ネジ】
壁面固定用：
Aナベ ⊕タッピング
4×40(3本入)
丸棒固定用：
A丸皿 ⊕タッピング
3.5×20(2本入)

| 商品コード | 品番 | カラー | 入数 | 標準価格 |
|----------|---------|------|----|------|
| 60622634 | UB35E-S | シルバー | 1 | 860 |
| 60641134 | UB35E-G | ゴールド | 1 | 860 |

コーナーブラケット

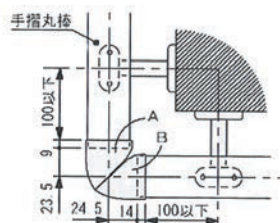


材質(仕上) 本体：亜鉛ダイカスト(塗装)、カバー部：PP樹脂

【付属ネジ】
壁面固定用：
Aナベ ⊕タッピング
4×40(3本入)
丸棒固定用：
A丸皿 ⊕タッピング
3.5×20(4本入)

| 商品コード | 品番 | カラー | 入数 | 標準価格 |
|----------|---------|------|----|-------|
| 60641144 | UB35C-S | シルバー | 1 | 1,400 |
| 60641145 | UB35C-G | ゴールド | 1 | 1,400 |

フリージョイント



【付属ネジ】
固定ネジ：
Aナベ ⊕タッピング
4×40(1本入)

材質(仕上) 本体：亜鉛ダイカスト(塗装)、ブッシュ：POM樹脂



| 商品コード | 品番 | カラー | 入数 | 標準価格 |
|----------|-----------|------|----|-------|
| 60641161 | UB35ZFJ-S | シルバー | 1 | 1,500 |
| 60641162 | UB35ZFJ-G | ゴールド | 1 | 1,500 |

手すりブラケット壁受 丸座

材質(仕上) 本体:亜鉛ダイカスト、カバー:PP樹脂、押しピン:ABS樹脂(針:鉄)

簡単施工
着脱機能



【付属ネジ】
壁面固定用:
Aナベ ④タッピング
4×40(4本入)
丸棒固定用:
A丸皿 ④タッピング
3.5×20(2本入)

| 商品コード | 品番 | カラー | 入数 | 標準価格 |
|----------|----------|------|----|------|
| 60641136 | UB35WR-S | シルバー | 2 | 920 |
| 60641137 | UB35WR-G | ゴールド | 2 | 920 |

手すりブラケット壁受 角座

材質(仕上) 本体:亜鉛ダイカスト、カバー:PP樹脂、押しピン:ABS樹脂(針:鉄)

簡単施工
着脱機能



【付属ネジ】
壁面固定用:
Aナベ ④タッピング
4×40(4本入)
丸棒固定用:
A丸皿 ④タッピング
3.5×20(2本入)

| 商品コード | 品番 | カラー | 入数 | 標準価格 |
|----------|----------|------|----|------|
| 60641138 | UB35WA-S | シルバー | 2 | 930 |
| 60641139 | UB35WA-G | ゴールド | 2 | 930 |

※ゴールド色は受注生産です。

手すりブラケット直受 丸座角座兼用

材質(仕上) 本体:亜鉛ダイカスト、カバー:PP樹脂、押しピン:ABS樹脂(針:鉄)

簡単施工
着脱機能



丸型・角型カバー両方が付属しており、どちらのカバーも取り付け可能な座形状になっています。

【付属ネジ】
壁面固定用:
Aナベ ④タッピング
4×40(4本入)
丸棒固定用:
A丸皿 ④タッピング
3.5×20(2本入)

| 商品コード | 品番 | カラー | 入数 | 標準価格 |
|----------|---------|------|----|------|
| 60641140 | UB35S-S | シルバー | 2 | 880 |
| 60641141 | UB35S-G | ゴールド | 2 | 880 |

ワンタッチで壁面への仮固定ができます。《簡単施工》

押しピンをブラケット裏面の穴にセットし、壁面(石膏ボード仕様)へ押し込むとブラケットが仮固定でき、壁面へのネジ止めが簡単です。

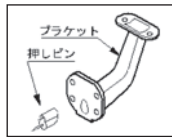
壁紙貼り前の取り付けも可能。《着脱機能》

壁からブラケットをはずしても押しピンが残っているので壁紙貼り作業後の手すり設置の復元も可能です。

取り付け手順

通常時の取り付け

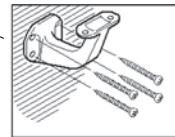
① 押しピンをブラケット裏面にセットします。



② ブラケットを壁面の取り付け位置に押し込み、仮固定します。



③ 仮固定したブラケットを角度等微調整し、AナベTP4×40(4本)にて固定し、カバーを装着します。

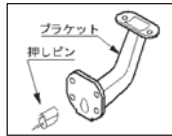


⚠ 注意事項

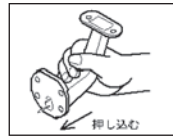
- 押しピンは針状になっていますので、指などに刺さないよう注意してください。
- 押しピンはコンクリートや無垢材などの硬い対象物には取り付けられません。
- ブラケットは必ず壁内部の柱にネジが止まるように取り付けてください。
- 取り付けたい所に柱が無い場合は壁の表に補強用木板を壁内部の柱にネジが止まるように取り付け、その上からブラケットを取り付けてください。
- 手すり施工が完了するまで、部品を紛失しないよう保管してください。

着脱時の取り付け

① 押しピンをブラケット裏面にセットします。



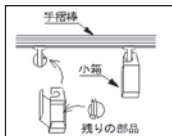
② ブラケットを壁面の取り付け位置に押し込み、仮固定します。



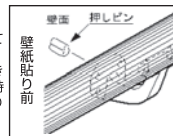
③ 仮固定したブラケットを角度等微調整し、AナベTP4×40・1本で上側左右どちらか一方の穴に固定します。



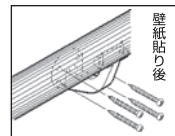
④ 残りの部品(カバー、AナベTP4×40・3本)を製品小箱にいれブラケットに引っ掛け保管します。



⑤ ブラケットを固定しているネジ(1本)を抜き、手すりセットを前向きに押し込みます。その時押しピンは壁面に残ります。

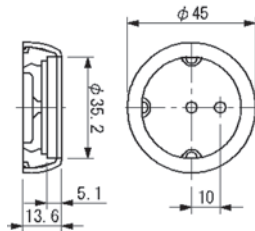
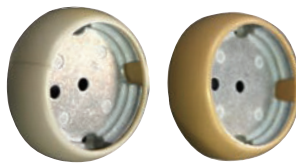


⑥ 押しピン位置に手すりセットをはめ込み、AナベTP4×40・1本にてブラケットを固定し、カバーを装着します。



エンドベース

材質(仕上) 本体:亜鉛ダイカスト、カバー:PP樹脂

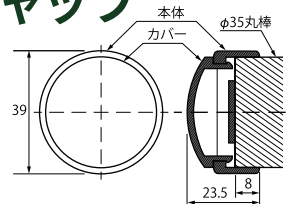


【付属ネジ】
壁面固定用:
Aナベ ④タッピング
3.5×30(3本入)
丸棒固定用:
A丸皿 ④タッピング
3.5×20(2本入)

| 商品コード | 品番 | カラー | 入数 | 標準価格 |
|----------|---------|------|----|------|
| 60641146 | UB35B-S | シルバー | 2 | 830 |
| 60641147 | UB35B-G | ゴールド | 2 | 830 |

樹脂製エンドキャップ

材質(仕上) ABS樹脂



【付属ネジ】
丸棒固定用:
A丸皿 ④タッピング
3.5×16(2本入)

| 商品コード | 品番 | カラー | 入数 | 標準価格 |
|----------|----------|------|----|------|
| 60683853 | UB35EC-S | シルバー | 2 | 400 |
| 60683854 | UB35EC-G | ゴールド | 2 | 400 |