



# 清水株式會社

建築金物・インテリア用品・DIY用品の国内販売及び輸出入



## 会社概要

## ごあいさつ

シミズは創業以来、快適な住空間づくりに関わるあらゆる製品を取扱う商社として、フレキシブルな感性と新しい可能性を求め、進取な気性でお取引先様のニーズに即応してまいりました。

これからも5つの経営理念を基本とし、快適な暮らしや住まい作りのため、人と環境にやさしい付加価値の高い商品開発と販売に努力してまいります。



代表取締役社長 清水 修

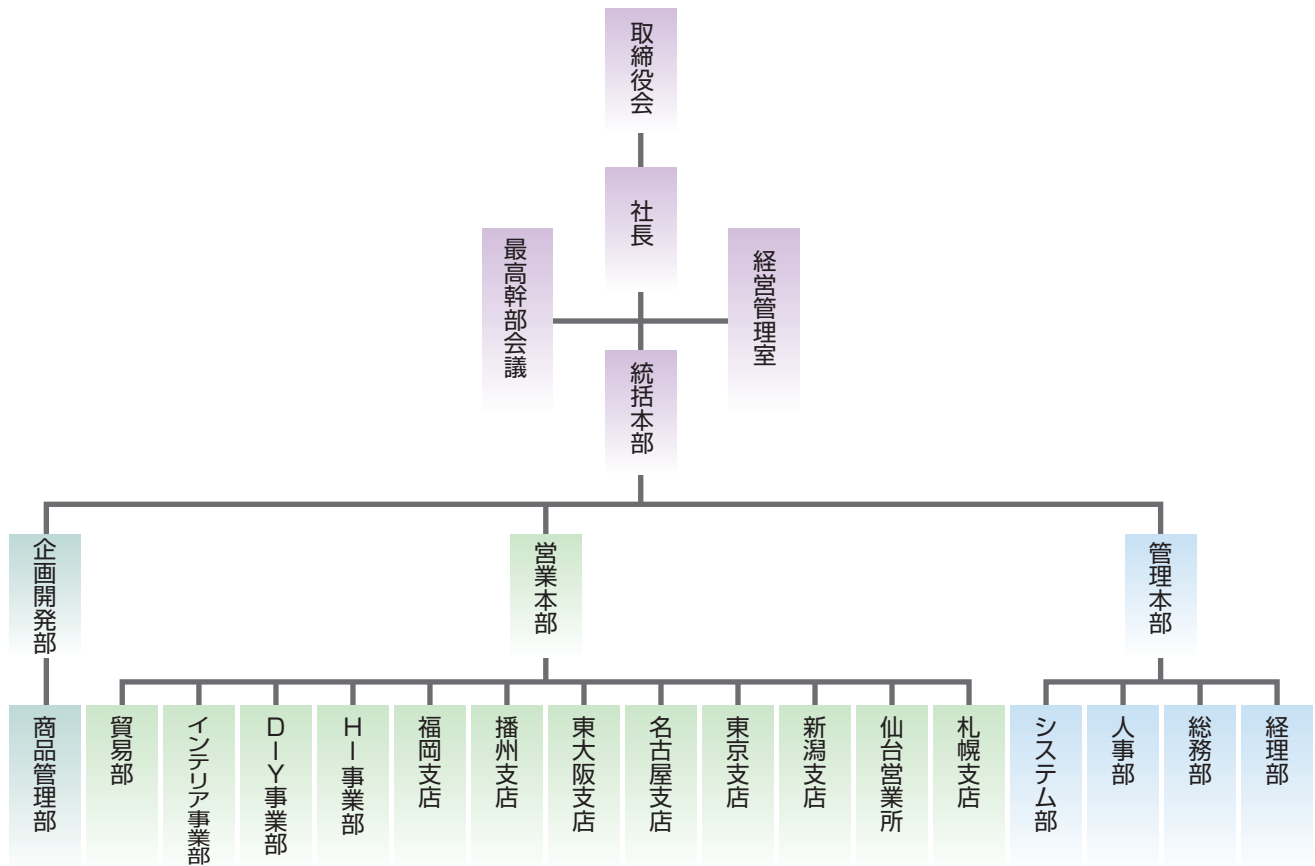
### 経営理念

- 1. 社会貢献** 事業活動を通じて社会的責任や貢献を果たすこと。
- 2. 経営連帯** 人間尊重による社会と団結の共生的経営。
- 3. 信用蓄積** 信用という財の創造、蓄積が存続につながる。
- 4. 適応革新** 時代に適応したイノベーションを行うこと。
- 5. 創造提供** 社会に必要な商品・情報を創造し提供すること。

## 会社概要

設 立	1947年1月18日
社 名	清水株式会社
本店所在地	大阪府中央区島之内1丁目
本社統括本部	〒577-0815 東大阪市金物町1番4号
資 本 金	100,000,000円
従 業 員	210名（関連会社含む）
事 業 内 容	建築金物・インテリア用品・DIY用品の国内販売及び輸出入
取 引 銀 行	みずほ銀行 三菱UFJ銀行 三井住友銀行 りそな銀行
関 連 会 社	清水興産株式会社 資本金 60,000,000円
事 業 所	統括本部・東大阪支店・東京支店・名古屋支店・新潟支店・福岡支店・播州支店・ 札幌支店・DIY事業部・HI事業部・インテリア事業部・貿易部・仙台営業所

## 組織図



## 所属団体

- 大阪建築金物卸商協同組合 <https://obsa.jp/>
- 大阪金物団地協同組合 <https://www.kanamonodanchi.or.jp/>
- 大阪商工会議所 <https://www.osaka.cci.or.jp/>
- 東大阪商工会議所 <http://www.hocci.or.jp/>
- 三条商工会議所 <https://www.sanio-cci.or.jp/>
- 日本DIY・ホームセンター協会 <https://www.diy.or.jp/>

## 業界について

### 業界について

- 建築金物・インテリア金物・DIY用品の販売会社で、ビル建築材料・産業機器部材・家庭用品まで幅広い営業を行っています。
- 金物業界とは、建築金物・家庭金物・利器工匠具を扱う業界で、清水株式会社は建築金物の業界に属します。

### 販売先

建築金物・建設、外構、産業資材の卸商社・販売店・ホームセンター・量販店

# 沿革

1947年 ・大阪市西成区に資本金18万円をもって本社を設置  
清水金物株式会社を設立、取締役社長に清水進一就任

1951年 ・金物問屋街(大阪市南区南綿屋町)に本社を新築移転

1964年 ・東京都荒川区に東京支店を開設  
・名古屋市西区に名古屋支店を開設

1967年 ・新潟県三条市に新潟支店を開設  
・東大阪市金物町(金物団地)に本社ビル完成

1968年 ・大阪市中央区に資本金3,000万円をもって関連会社  
「清水興産株式会社」を設立し、代表取締役清水進一就任

1973年 ・社長 清水進一 藍綬褒章受章

1974年 ・名古屋市中川区に名古屋支店新社屋完成移転

1975年 ・福岡市博多区に福岡支店開設

1977年 ・兵庫県三木市に播州支店を開設

1978年 ・東大阪市金物町(金物団地)にDIY事業本部を開設

1979年 ・「清水興産株式会社」6,000万円に増資

1980年 ・東京都足立区に東京支店新社屋完成移転

1982年 ・資本金1億円に増資  
・仙台市青葉区に仙台営業所開設  
・東大阪市金物町にDIY事業本部新社屋完成移転  
・札幌市豊平区に札幌営業所開設

1985年 ・清水株式会社に社名変更

1986年 ・社長 清水進一 勲五等双光旭日章叙勲

1990年 ・札幌市白石区に札幌支店新社屋完成移転

1991年 ・清水進一が代表取締役会長に、清水宏祐が代表取締役社長に就任

1993年 ・新潟県三条市に新潟支店新社屋完成移転

1994年 ・インテリア事業部開設

1996年 ・社内分社制度スタート

1997年 ・創業50周年記念式典挙行  
・創業50周年記念社員海外旅行実施  
・新社歌未来(あす)を創ろう  
(作詞/島田陽子 作曲/塩崎 洋)制作発表



大阪市南区 旧本社前(1951年)



旧名古屋支店(1964年)



東大阪金物団地着工(1967年)



旧新潟支店(1967年)



建設中の旧本社



福岡支店(1975年)



新潟支店新社屋



新本社 社屋

# 沿革

2000年 ・総合カタログ「金物百科」発刊

2002年 ・DIY HC SHOWにて新商品コンクールで  
「オムソリブラケット」が経済産業大臣賞受賞

2003年 ・札幌支店 社屋増床

2004年 ・本社社屋・物流倉庫改築  
・DIY事業部 社屋改築  
・札幌支店 物流倉庫増床

2005年 ・総合カタログ「金物百科II」発刊

2007年 ・創業60周年記念新年互例会を開催  
・仙台営業所を仙台市若林区に移転  
・8月1日 新基幹業務システム導入・運用開始

2008年 ・SOL HARDシリンダー南京錠 総発売元として販売事業を開始

2009年 ・メールマガジン「SHIMIZU情報メール便」配信開始  
・テレビ会議システム導入

2011年 ・総合カタログ「金物百科III」発刊

2012年 ・創業65周年記念 全社一斉ボウリング大会を開催

2013年 ・清水宏祐が代表取締役会長に、  
清水修が代表取締役社長に就任

2014年 ・総合カタログ「金物百科IV」発刊

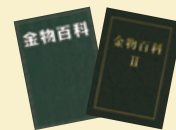
2017年 ・創業70周年記念 支店対抗ボウリング大会を開催  
・創業70周年記念「感謝の集い」を開催  
・播州支店 別所町に移転

2018年 ・新基幹業務システム導入

2019年 ・第三回 支店対抗ボウリング大会開催  
・名古屋支店 新社屋完成

2021年 ・シミズフェア WEB&カタログ開催

2022年 ・HI事業部発足



総合カタログ 金物百科



創業60周年記念新年互礼会



SOL HARDシリンダー錠



総合カタログ「金物百科III」



会長と社長



総合カタログ「金物百科IV」



創業70周年記念  
「感謝の集い」



名古屋支店 新社屋

## 支店一覧

### 大 阪

#### 【統括本部】

〒577-0815  
東大阪市金物町1番4号  
TEL(06)6723-8537 FAX(06)6723-1990  
info@shimizu-net.co.jp

#### 【DIY事業部】

〒577-0815  
東大阪市金物町5番9号  
TEL(06)6723-1971 FAX(06)6724-3111  
diy@shimizu-net.co.jp

#### 【貿易部】

〒577-0815  
東大阪市金物1番4号  
TEL(06)6723-8637 FAX(06)6723-1990

#### 【東大阪支店】

〒577-0815  
東大阪市金物町1番4号  
TEL(06)6723-1975 FAX(06)6723-1979  
higashiosaka@shimizu-net.co.jp

#### 【HI事業部】

〒577-0815  
東大阪市金物町5番9号  
TEL(06)6723-1971 FAX(06)6724-3111  
shimizu-hi@shimizu-net.co.jp

#### 【インテリア事業部】

〒577-0815  
東大阪市金物町5番9号  
TEL(06)6723-9573 FAX(06)6723-9574

### 東 京

#### 【東京支店】

〒123-0872  
東京都足立区江北7丁目6番3号  
TEL(03)3854-1001 FAX(03)3854-1007  
tokyo@shimizu-net.co.jp

### 名 古 屋

#### 【名古屋支店】

〒454-0848  
名古屋市中川区松ノ木町1丁目2番地  
TEL(052)362-5281 FAX(052)362-5283  
nagoya@shimizu-net.co.jp

### 新 潟

#### 【新潟支店】

〒955-0055  
三条市塚野目5丁目6番18号  
TEL(0256)32-3978 FAX(0256)34-3457  
niigata@shimizu-net.co.jp

### 福 岡

#### 【福岡支店】

〒812-0894  
福岡市博多区諸岡3丁目25番21号  
TEL(092)582-2871 FAX(092)582-2873  
fukuoka@shimizu-net.co.jp

### 播 州

#### 【播州支店】

〒673-0455  
三木市別所町和田411-1  
TEL(0794)82-6400 FAX(0794)82-6402  
banshuu@shimizu-net.co.jp

### 札 幌

#### 【札幌支店】

〒003-0827  
札幌市白石区菊水元町7条3丁目4番5号  
TEL(011)874-2521 FAX(011)874-2524  
sapporo@shimizu-net.co.jp

### 仙 台

#### 【仙台営業所】

〒984-0038  
仙台市若林区伊在2丁目7番地の7  
TEL(022)390-5559 FAX(022)287-6444  
sendai@shimizu-net.co.jp