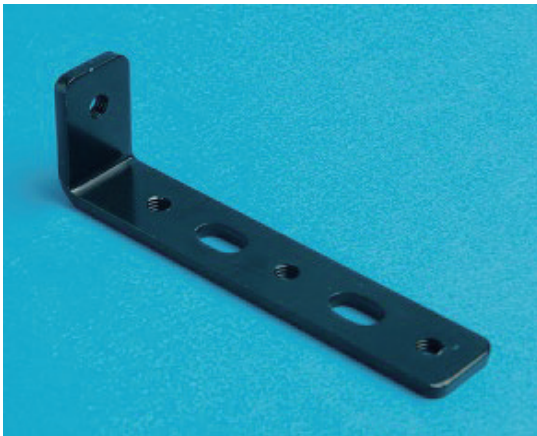
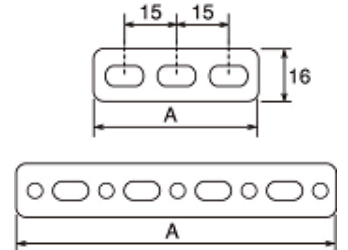
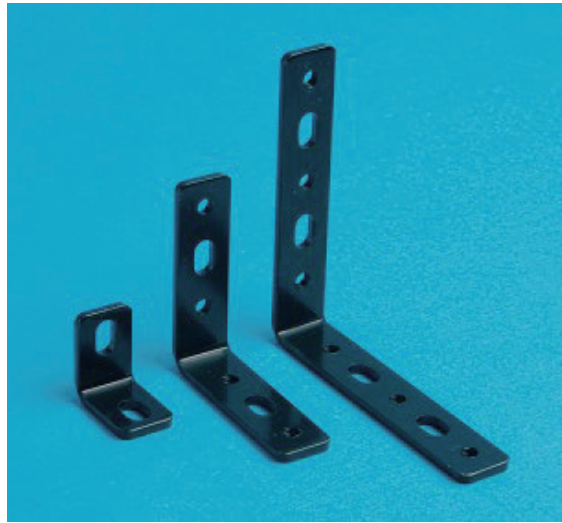
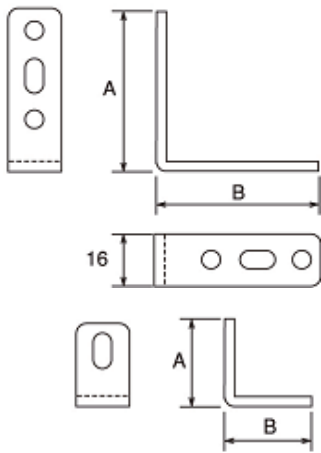


# 鋼板（黒カチオン電着塗装） 隅金



商品コード	形状	寸法A	寸法B	板幅	小箱 入数	定価	JANコード 4905637-
36205840	平型(M5タップ)	46		16	100	¥265	058409
36205841	平型(長穴)	46		16	100	¥200	058416
36205842	平型(M5タップ+長穴)	46		16	100	¥240	058423
36205843		76		16	100	¥315	058430
36205844		106		16	50	¥365	058447
36205845		136		16	50	¥410	058454
36205846		166		16	30	¥485	058461
36205847		196		16	30	¥660	058478
36205848	90°曲げ(長穴)	25	25	16	100	¥280	058485
36205849	90°曲げ(M5タップ+長穴)	55	55	16	50	¥460	058492
36205850		85	85	16	30	¥595	058508
36205851		25	55	16	50	¥430	058515
36205852		25	85	16	50	¥460	058522
36205853		55	85	16	30	¥540	058539

材質	鉄-形鋼・鋼板SS-400 カチオン電着塗装(黒) 板厚:3mm
商品説明	<ul style="list-style-type: none"> <li>●5.5×10長穴付き。ネジ・ナットなどでの施工性に優れ、金属面への取付も容易です。</li> <li>●電線コードなども入りやすくなっています。穴ピッチ15mm</li> <li>●カチオン電着塗装仕上で、耐蝕性に優れています。</li> </ul>