

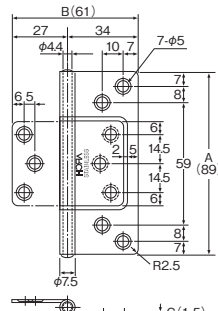
## ステンレスフラッシュ丁番

PAT.



材質 ステンレスSUS-430

- 磨耗が極めて少ないナイロンリング (G-20型) 入りです。掘り込み不要で、取付簡単です。
- 耐荷重は2枚吊りの場合です。



No.4300-89

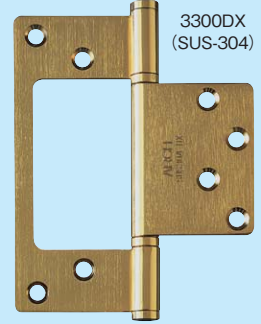
商品コード	呼称	仕上/カラー	サイズ(ミリ)			耐荷重(kg)	使用ビス径(ミリ)	入数		標準価格
			A	B	C			小箱	箱	
61602713	No.4300-64HL	ヘアライン	64	38	0.8	7	2.7×16	20	500	210
61602721	No.4300-64AN	アンバー塗装	64	38	0.8	7	2.7×16	20	500	330
61602717	No.4300-64AB	仙徳塗装	64	38	0.8	7	2.7×16	20	500	330
61602725	No.4300-64AE	銅ブロンズ塗装	64	38	0.8	7	2.7×16	20	500	330
61602729	No.4300-64SG	サテンゴールド	64	38	0.8	7	2.7×16	20	500	330
61602733	No.4300-64GP	金メッキ	64	38	0.8	7	2.7×16	20	500	600
61602714	No.4300-76HL	ヘアライン	76	51	1.5	10	3.1×20	20	400	310
61602722	No.4300-76AN	アンバー塗装	76	51	1.5	10	3.1×20	20	400	470
61602718	No.4300-76AB	仙徳塗装	76	51	1.5	10	3.1×20	20	400	470
61602726	No.4300-76AE	銅ブロンズ塗装	76	51	1.5	10	3.1×20	20	400	470
61602730	No.4300-76SG	サテンゴールド	76	51	1.5	10	3.1×20	20	400	470
61602734	No.4300-76GP	金メッキ	76	51	1.5	10	3.1×20	20	400	800
61602715	No.4300-89HL	ヘアライン	89	61	1.5	12	3.5×22	10	300	360
61602723	No.4300-89AN	アンバー塗装	89	61	1.5	12	3.5×22	10	300	500
61602719	No.4300-89AB	仙徳塗装	89	61	1.5	12	3.5×22	10	300	500
61602727	No.4300-89AE	銅ブロンズ塗装	89	61	1.5	12	3.5×22	10	300	500
61602731	No.4300-89SG	サテンゴールド	89	61	1.5	12	3.5×22	10	300	500
61602735	No.4300-89GP	金メッキ	89	61	1.5	12	3.5×22	10	300	920
61602716	No.4300-102HL	ヘアライン	102	66	1.5	16	3.5×22	10	200	480
61602724	No.4300-102AN	アンバー塗装	102	66	1.5	16	3.5×22	10	200	700
61602720	No.4300-102AB	仙徳塗装	102	66	1.5	16	3.5×22	10	200	700
61602728	No.4300-102AE	銅ブロンズ塗装	102	66	1.5	16	3.5×22	10	200	700
61602732	No.4300-102SG	サテンゴールド	102	66	1.5	16	3.5×22	10	200	700
61602736	No.4300-102GP	金メッキ	102	66	1.5	16	3.5×22	10	200	1,240

## ステンレスフラッシュ丁番義星付

PAT.



4310SD (SUS-430)

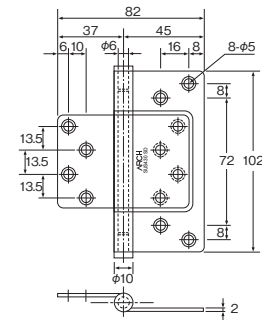


3300DX (SUS-304)

材質 ステンレスSUS-430、SUS-304

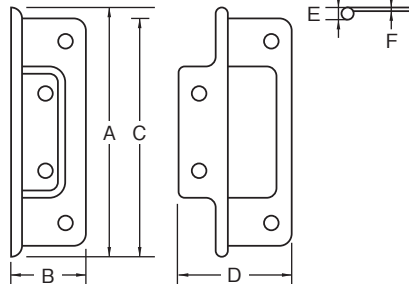
使用ビス径 3.5×25mm

- 磨耗が極めて少ないナイロンリング (G-20型) 入りです。掘り込み不要で、取付簡単です。デザインが良い「義星」付です。
- 耐荷重は2枚吊りの場合。



商品コード	呼称	材質	カラー	耐荷重(kg)	入数		標準価格
					小箱	箱	
61602520	No.4310SD-102HL	SUS430	ヘアライン	18	10	150	700
61633379	No.4310SD-102AN	SUS430	アンバー塗装	18	10	150	950
61633380	No.4310SD-102AB	SUS430	仙徳塗装	18	10	150	950
61633381	No.4310SD-102AE	SUS430	銅ブロンズ塗装	18	10	150	950
61633382	No.4310SD-102SG	SUS430	サテンゴールド	18	10	150	950
61633383	No.4310SD-102GP	SUS430	金メッキ	18	10	150	1,560
61602737	No.3300DX-102HL	SUS304	ヘアライン	18	10	150	1,140
61602741	No.3300DX-102AN	SUS304	アンバー塗装	18	10	150	1,420
61602739	No.3300DX-102AB	SUS304	仙徳塗装	18	10	150	1,420
61602743	No.3300DX-102AE	SUS304	銅ブロンズ塗装	18	10	150	1,420
61633384	No.3300DX-102SG	SUS304	サテンゴールド	18	10	150	1,420
61602745	No.3300DX-102GP	SUS304	金メッキ	18	10	150	2,090

## フラッシュ丁番(家具用薄口)



材質 鉄・形鋼・銅板 SPCC

仕上 焼付塗装

- 家具に加工をせずに取付ができます。

**施工ワンプポイント**

取付の際に位置がずれ易いので注意して下さい。

商品コード	呼称	カラー	サイズ(ミリ)						入数小箱	標準価格
			A	B	C	D	E	F		
80932911	YT-29-51	黒	53.5	23	51	35	5	1	100	135
80932912	YT-29-64	黒	65.5	23	63	35	5	1	100	150
80932913	YT-29-76	黒	78.5	26	76	40	5	1	100	215
80932914	YT-29-51	ウルミ	53.5	23	51	35	5	1	100	135
80932915	YT-29-64	ウルミ	65.5	23	63	35	5	1	100	150
80932916	YT-29-76	ウルミ	78.5	26	76	40	5	1	100	215

商品コード	呼称	カラー	サイズ(ミリ)						入数小箱	標準価格
			A	B	C	D	E	F		
80932917	YT-29-51	クリーム	53.5	23	51	35	5	1	100	150
80932918	YT-29-64	クリーム	65.5	23	63	35	5	1	100	165
80932919	YT-29-76	クリーム	78.5	26	76	40	5	1	100	240
80932920	YT-29-51	GB	53.5	23	51	35	5	1	100	145
80932921	YT-29-64	GB	65.5	23	63	35	5	1	100	160
80932922	YT-29-76	GB	78.5	26	76	40	5	1	100	230