

◎バリカー・車止め特集! 各種メーカー取扱っております。

サンポール

ベース式着脱ピラー (ステンレス製)



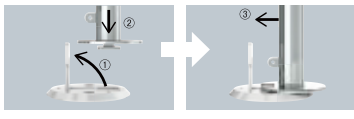
PAC-7B

ロック機構付

寸法 / φ60.5(t1.5) H850
価格 / ¥69,000

●簡単着脱操作

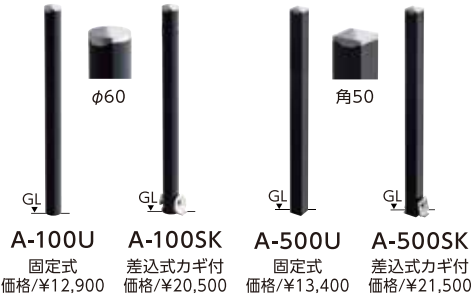
PAC-48B スライドさせ南京錠を取付ける



右片フック(F01) 左片フック(F10) フックなし(F00)
寸法 / φ48.6(t1.5) H850 価格 / ¥48,000

アルミピラー (φ60/角50×H850)

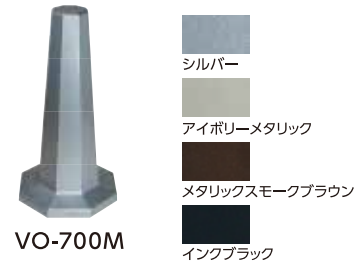
●スタイリッシュかつリーズナブル



ヘッド材質 / 亜鉛合金ダイカスト
支柱材質 / アルミパイプ 標準色 / 041ブラック

オクボラード (据置式)

●重厚感と高級感を演出



材質 / アルミ合金鋳物
寸法 / W360×H700×D360
重量 / 11.4kg
価格 / ¥69,800



MedoMark サンキン

アイ・キャッチポール (固定式)



LE-S8

φ76.3×t2×H850
(発光部含む)
ステンレス製
価格 / ¥33,000

LE-F8

φ76.3×t2.8×H850
(発光部含む)
鉄製・粉体焼付塗装
価格 / ¥25,000



※サインシートの文字・イラストを申し付けてください。
デザイン料別途。

ポストタイプ



SPシリーズ
(ステンレス製 #400研磨仕上)



タイプ / 固定式、差込式、差込式・フタ付、
差込式・フタ付25mm南京錠付
寸法 / φ60.5~φ267.4 H730~850mm
仕様 / フックなし、フック1ヶ付、フック2ヶ付
クサリ内蔵(2m)、クサリ無し(端部)



FPシリーズ
(スチール製・亜鉛メッキ・焼付塗装)
カラー / 白、黄

ゲートタイプ (ステンレス製)



Sシリーズ

SDシリーズ
(横横付)

(ステンレス製・HL研磨仕上)

タイプ / 固定式、差込式、
差込式フタ付・25mm南京錠付
寸法 / φ42.7~φ101.6 H650~800
W700~3000

SOL & Others



No.2500

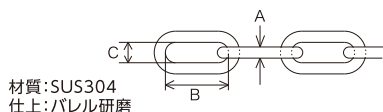


No.2500
ステンロック

●バリカーやチェーンとの
施錠用に。

商品コード	商品名	価格(税抜)
09313016	2500-25 カギ違い	¥1,020
09313106	2500-25 同一鍵	¥1,070
09313019	2500-40 カギ違い	¥1,200
09313109	2500-40 同一鍵	¥1,320
09313675	ステンロック25 カギ違い	¥1,210
09365504	ステンロック25 同一鍵	¥1,320
09313348	ステンロック40 カギ違い	¥1,670
09313646	ステンロック40 同一鍵	¥1,840

●信頼の日本製
ステンレスチェーンです。



材質: SUS304
仕上: パレル研磨

商品コード	品番	サイズ(mm)			長さ	価格(税抜)
		A	B	C		
77707811	RC-3	3	24	5	30m	¥36,000
77707812	RC-4	4	26	6.5		¥45,000
77707813	RC-5	5	27	8		¥57,000
77707814	RC-6	6	31	9		¥81,000

※メートル寸カットも行ってあります。

C型フック

●バリカーとチェーンの連結
に最適。



材質: SUS304
仕上: 電解研磨

品番	サイズ(mm)				入数	価格(税抜)
	D	L	B	C		
SSJ4040	4	32	9	7	10	¥220
SSJ4050	5	40	15	9		¥280
SSJ4060	6	50	20	10		¥360
SSJ4080	8	54	23	11		¥550
SSJ4100	10	60	24	14		¥750

●自動車事故多発により、需要が高まっています。

Teikin®

ソーラーLEDバリカー

- 高輝度LEDで視認性アップ
- 太陽電池使用で、停電でも発光を継続



点灯時



消灯時

LIMS-02A 固定式
価格/¥42,000
LIMS-02PK 脱着式
価格/¥52,300
材質/支柱:ステンレス製
寸法/φ101.6×t2.0
仕上/ヘアライン

LIMS-02 LIM-02



LIM-02A 固定式
価格/¥28,000
LIM-02PK 脱着式
価格/¥37,700
材質/支柱:スチール製
寸法/φ101.6×t3.2
仕上/ウレタン樹脂塗装
(ダークブラウン)

再帰反射バリカー

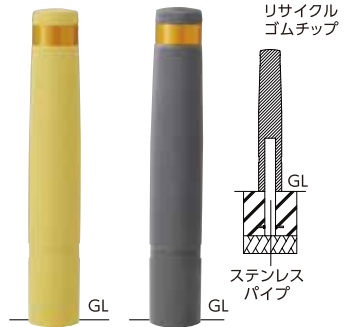


50m先の距離からでも車のライトを反射し、はっきりと確認することができます。

50m先でも確認可!



車の接触による衝撃を和らげます。



リサイクルゴムチップ使用により、人や自転車が衝突しても、衝撃を吸収する安全設計です。

EPG-03A-R 固定式
イエロー・グレー
価格/¥34,000

EPG-03PK-R 脱着式
イエロー・グレー
価格/¥50,000
材質/支柱/再生ゴムチップ
寸法/φ130(中芯ステンレス製)

快適をかたちに KANESO

〈Uシリーズ〉ポール型・ステンレス製



- 駐車場の出入口に最適な上下式車止め。



落とし込み把手付きのトップ



車の接触による衝撃をやわらげるスプリング付



チェーン内蔵タイプ



安全性を高める反射テープ

	支柱	支柱径	スプリング	チェーン	本体錠
ラインナップ	上下式	48.6mm	なし	なし	なし
		76.3mm			
	固定式	114.3mm	あり	端部用	南京錠付

〈Eシリーズ〉固定式・スチール製 ●シンプルな形状、建物外溝に。



EP-A

EP-K

施工が容易な後付けタイプ

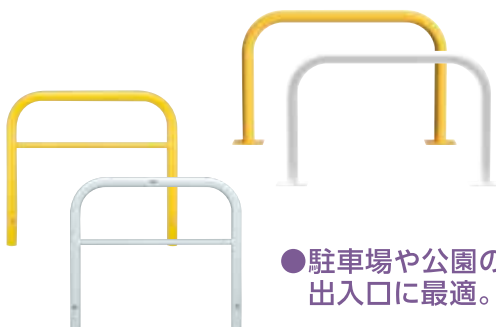


車両接触時に、変形しにくいコンクリート充填タイプも、製作可能です。

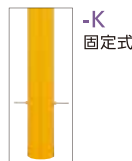


	支柱径	高さ	仕様1	仕様2
ラインナップ	114.3mm	800mm	先付タイプ	コンクリート充填可
	139.8mm			
	165.2mm	1500mm	後付けタイプ	標準タイプ(充填不可)
	216.3mm			

〈Yシリーズ〉アーチ型・スチール製 埋設部仕様



- 駐車場や公園の出入口に最適。



-K 固定式



-D 脱着式
スチール製蓋
※より高強度の
鋳鉄製蓋も
あります。



-DO 脱着式
蓋なし



-DL 脱着式
スチール製蓋
錠付
※より高強度の
鋳鉄製蓋も
あります。



	支柱径	埋設部	横バー
ラインナップ	42.7mm	固定式	なし
	60.5mm	脱着式蓋なし	
	76.3mm	脱着式蓋付	付
		脱着式蓋付カギ付 後付けタイプ	