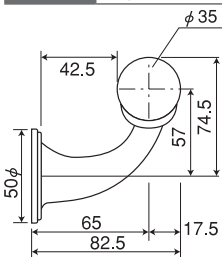


## 壁ブラケット



材質	亜鉛ダイカスト
仕上	塗装
カラー	ブラウン/ゴールド/シルバー
使用ビス径	丸皿3.5×20 2本 平皿3.5×40 3本



- 最もオーソドックスな手すり取付金具。
- 大量使用に最適。

商品コード	呼称	カラー	サイズ(ミリ)		入数		標準価格
			適用手すり径	出幅	小箱	棚	
60610305	W3565B	ブラウン	φ35	65	4	80	550
60610399	W3565G	ゴールド	φ35	65	4	80	550
60601757	W3565S	シルバー	φ35	65	4	80	550

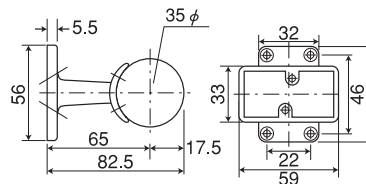
手すり棒

## 直ブラケット



材質	亜鉛ダイカスト
仕上	塗装
カラー	ブラウン/ゴールド/シルバー
使用ビス径	丸皿3.5×20 2本 平皿3.5×40 4本

- 最もオーソドックスな手すり取付金具。
- 大量使用に最適。

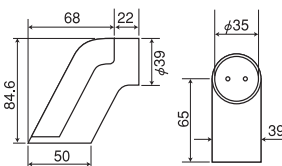


商品コード	呼称	カラー	サイズ(ミリ)		入数		標準価格
			適用手すり径	出幅	小箱	棚	
60610306	S3565B	ブラウン	φ35	65	4	80	550
60610400	S3565G	ゴールド	φ35	65	4	80	550
60601758	S3565S	シルバー	φ35	65	4	80	550

## カバー付きエンドブラケット(I型)



材質	亜鉛ダイカスト
仕上	塗装
カラー	ブラウン/ゴールド/シルバー
使用ビス径	ナベ3.5×20 2本 ナベ3.5×40 3本



商品コード	呼称	カラー	サイズ(ミリ)		入数		標準価格
			適用手すり径	出幅	小箱	棚	
60610307	E3565B	ブラウン	φ35	65	4	80	900
60610407	E3565G	ゴールド	φ35	65	4	80	900
60601759	E3565S	シルバー	φ35	65	4	80	900

システム手すり

アプローチ手すり

バストイレ用手すり

いたわりエコ手すり

浴槽手すり

窓手すり・室内手すり

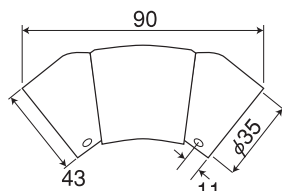
段差スロープ

## ニューコーナー(W)金具C3590



材質	亜鉛ダイカスト
仕上	塗装
カラー	ブラウン/ゴールド/シルバー
使用ビス径	丸皿3.5×20 2本

- 緩やかなカーブ(角度)から90°までを望まれる際には最適です。



商品コード	呼称	カラー	サイズ(ミリ)		入数		標準価格
			適用手すり径	出幅	小箱	棚	
60610310	C3590B	ブラウン	φ35	2	80	1,900	
60610405	C3590G	ゴールド	φ35	2	80	1,900	
60601762	C3590S	シルバー	φ35	2	80	1,900	

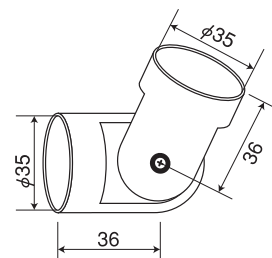
ステッキ

## 自在(可動)コーナー金具φ35×70



材質	亜鉛ダイカスト
仕上	塗装
カラー	ブラウン/ゴールド/シルバー
使用ビス径	平皿2.6×16 4本

- コーナー金具の大量使用に最適です。



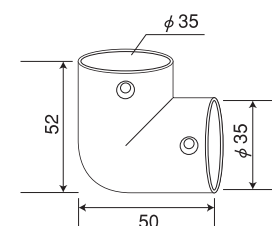
商品コード	呼称	カラー	サイズ(ミリ)		入数		標準価格
			適用手すり径	出幅	小箱	棚	
60610309	KMJJB-B	ブラウン	φ35	70	2	80	900
60610404	KMJJB-G	ゴールド	φ35	70	2	80	900
60601760	KMJJB-S	シルバー	φ35	70	2	80	900

## 固定コーナー金具



材質	亜鉛ダイカスト
仕上	塗装
カラー	ブラウン/ゴールド/シルバー
使用ビス径	平皿2.6×16 2本

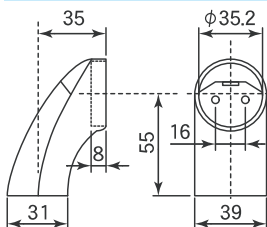
- 最もオーソドックスな手すりコーナー金具。
- 大量使用に最適です。



商品コード	呼称	カラー	サイズ(ミリ)		入数		標準価格
			適用手すり径	出幅	小箱	棚	
60610308	NGK-35B	ブラウン	φ35	4	80	650	
60610406	NGK-35G	ゴールド	φ35	4	80	650	
60602293	NGK-35S	シルバー	φ35	4	80	650	

## エンドブラケット

出幅55mm



材質	本体:亜鉛ダイカスト カバー:PP樹脂
仕上	塗装

【付属ネジ】  
壁面固定用:  
Aナベ ⊕ タッピング4×40 (3本入)  
丸棒固定用:  
A丸皿 ⊕ タッピング3.5×20 (2本入)  
●無駄な装飾を外し、シンプルなデザインに仕上げました。  
●大量使用される場合に最適です。

商品コード	呼称	カラー	サイズ(ミリ)		入数		標準価格
			手すり径	出幅	小箱	梱	
60622634	UB35E-S	シルバー	φ35	55	1	80	650
60641134	UB35E-G	ゴールド	φ35	55	1	80	650

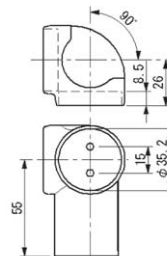
## コーナブラケット

出幅55mm



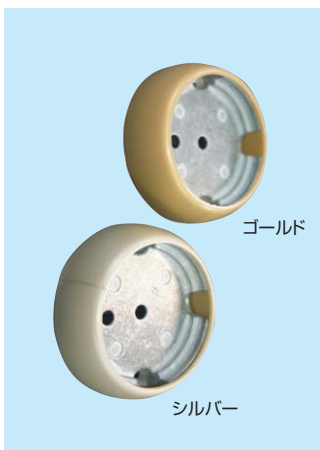
材質	本体:亜鉛ダイカスト カバー:PP樹脂
----	------------------------

【付属ネジ】  
壁面固定用:  
Aナベ ⊕ タッピング4×40 (3本入)  
丸棒固定用:  
A丸皿 ⊕ タッピング3.5×20 (4本入)



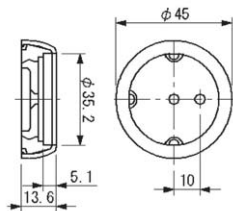
商品コード	呼称	カラー	サイズ(ミリ)		入数		標準価格
			手すり径	出幅	小箱	梱	
60641144	UB35C-S	シルバー	φ35	55	1	80	940
60641145	UB35C-G	ゴールド	φ35	55	1	80	940

## エンドベース



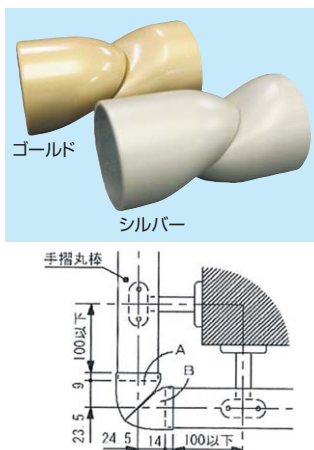
材質	本体:亜鉛ダイカスト カバー:PP樹脂
----	------------------------

【付属ネジ】  
壁面固定用:  
Aナベ ⊕ タッピング3.5×30(3本入)  
丸棒固定用:  
A丸皿 ⊕ タッピング3.5×20(2本入)



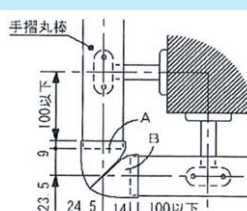
商品コード	呼称	カラー	手すり径(ミリ)	入数		標準価格
				小箱	梱	
60641146	UB35EB-S	シルバー	φ35	2	200	530
60641147	UB35EB-G	ゴールド	φ35	2	200	530

## フリージョイント



材質	本体:亜鉛ダイカスト ブッシュ:POM
----	------------------------

【付属ネジ】  
固定ネジ:  
Aナベ ⊕ タッピング4×40 (1本入)

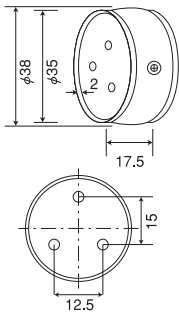


商品コード	呼称	カラー	手すり径(ミリ)	入数		標準価格
				小箱	梱	
60641161	UB35ZFJ-S	シルバー	φ35	1	120	1,000
60641162	UB35ZFJ-G	ゴールド	φ35	1	120	1,000

## 直線ジョイント金具



材質	亜鉛ダイカスト
仕上	塗装
カラー	ブラウン/ゴールド/シルバー
使用ビス径	ナベ3.5×25 6本



●大量使用に最適な手すりジョイント金具。



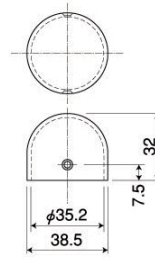
商品コード	呼称	カラー	サイズ(ミリ)		入数		標準価格
			適用手すり径	適用出幅	小箱	梱	
60610311	KM35JA-B	ブラウン	φ35	20	200	750	
60610402	KM35JA-G	ゴールド	φ35	20	200	750	
60601761	KM35JA-S	シルバー	φ35	20	200	750	

## ダイカストエンドキャップ



材質	亜鉛ダイカスト
仕上	塗装
カラー	ブラウン/ゴールド/シルバー
使用ビス径	平皿2.6×16 2本

●大量使用に最適。  
●最もシンプルなエンドキャップ。



商品コード	呼称	カラー	サイズ(ミリ)		入数		標準価格
			適用手すり径	適用出幅	小箱	梱	
60611826	ダイカストエンドキャップB	ブラウン	φ35	20	400	370	
60611827	ダイカストエンドキャップG	ゴールド	φ35	20	400	370	
60601768	ダイカストエンドキャップS	シルバー	φ35	20	400	370	

手すり棒

手すり金具

システム手すり

アプローチ手すり

バストイレ用  
手すり

いたわりエコ  
手すり

浴槽手すり

窓手すり・  
室内手すり

段差スロープ

すべり止め・  
ノンスリップ

フロア金具

コーナーガード・  
プロテクター

セーフティー  
ガード

ステッキ



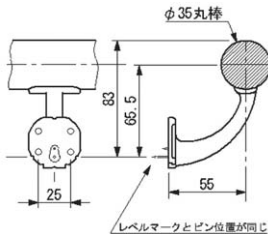
壁受ブラケット 丸座

出幅55mm



材 質	本体:亜鉛ダイカスト
	カバー(丸):PP樹脂
	押しピン:ABS樹脂(針:鉄)

【付属ネジ】  
壁面固定用:  
Aナベ ⊕ タッピング4×40 (4本入)  
丸棒固定用:  
A丸皿 ⊕ タッピング3.5×20(2本入)



商品コード	呼称	カラー	入数 小箱 ケース	標準価格
60641136	UB35WR-S 手すりブラケット 壁受 丸座	シルバー	2 120	600
60641137	UB35WR-G 手すりブラケット 壁受 丸座	ゴールド	2 120	600

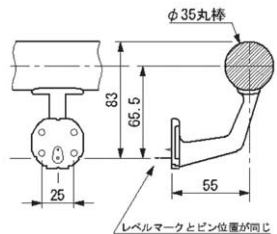
壁受ブラケット 角座

出幅55mm



材 質	本体:亜鉛ダイカスト
	カバー(角):PP樹脂
	押しピン:ABS樹脂(針:鉄)

【付属ネジ】  
壁面固定用:  
Aナベ ⊕ タッピング4×40 (4本入)  
丸棒固定用:  
A丸皿 ⊕ タッピング3.5×20(2本入)



商品コード	呼称	カラー	入数 小箱 ケース	標準価格
60641138	UB35WA-S 手すりブラケット 壁受 角座	シルバー	2 120	600
60641139	UB35WA-G 手すりブラケット 壁受 角座	ゴールド	2 120	600

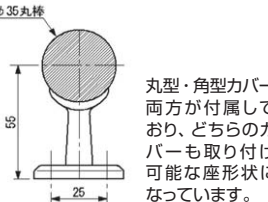
壁直受 丸座・角座兼用

出幅55mm



材 質	本体:亜鉛ダイカスト
	カバー(丸・角):PP樹脂
	押しピン:ABS樹脂(針:鉄)

【付属ネジ】  
壁面固定用:  
Aナベ ⊕ タッピング4×40 (4本入)  
丸棒固定用:  
A丸皿 ⊕ タッピング3.5×20(2本入)



丸型・角型カバー  
両方が付属して  
おり、どちらのカ  
バーも取り付け  
可能な座形状に  
なっています。

商品コード	呼称	カラー	入数 小箱 ケース	標準価格
60641140	UB35S-S 手すりブラケット 直受 丸座角座兼用	シルバー	2 120	600
60641141	UB35S-G 手すりブラケット 直受 丸座角座兼用	ゴールド	2 120	600

●特長

ワンタッチで壁面への仮固定ができます。《簡単施工》

押しピンをブラケット裏面の穴にセットし、壁面(石膏ボード仕様)へ押し込むとブラケットが仮固定でき、壁面へのネジ止めが簡単です。

壁紙貼り前の取り付けも可能。《着脱機能》

壁からブラケットをはずしても押しピンが残っているので壁紙貼り作業後の手すり設置の復元も可能です。



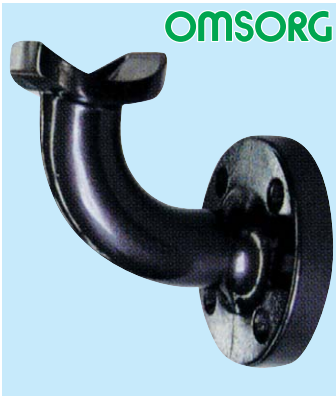
⚠ 注意事項

- ・押しピンは針状になっていますので、指などに刺さないよう注意してください。
- ・押しピンはコンクリートや無垢材などの硬い対象物には取り付けできません。
- ・ブラケットは必ず壁内部の柱にネジが止まるように取り付けてください。
- ・取り付けたい所に柱が無い場合は壁の表に補強用木板を壁内部の柱にネジが止まるように取り付け、その上からブラケットを取り付けてください。
- ・手すり施工が完了するまで、部品を紛失しないよう保管してください。

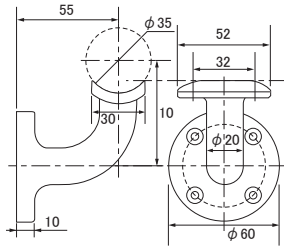
●取り付け手順

通常時の取り付け	着脱時の取り付け
<p>① 押しピンをブラケット裏面にセットします。</p>	<p>① 押しピンをブラケット裏面にセットします。</p>
<p>② ブラケットを壁面の取り付け位置に押し込み、仮固定します。</p>	<p>② ブラケットを壁面の取り付け位置に押し込み、仮固定します。</p>
<p>③ 仮固定したブラケットを角度等微調整し、AナベTP4×40(4本)にて固定し、カバーを装着します。</p>	<p>③ 仮固定したブラケットを角度等微調整し、AナベTP4×40・1本で上側左右どちらか一方の穴に固定します。</p>
<p>④ 残りの部品(カバー、AナベTP4×40・3本)を製品小箱にいれブラケットに引っ掛け保管します。</p>	<p>④ 残りの部品(カバー、AナベTP4×40・3本)を製品小箱にいれブラケットに引っ掛け保管します。</p>
<p>⑤ ブラケットを固定しているネジ(1本)を抜き手すりセットを前向きにはずします。その時押しピンは壁面に残ります。</p>	<p>⑤ 壁紙貼り前</p>
<p>⑥ 押しピン位置に手すりセットをはめ込み、AナベTP4×40・4本にてブラケットを固定し、カバーを装着します。</p>	<p>⑥ 壁紙貼り後</p>

### いたわりブラケット φ35用



材質	アルミダイカスト
仕上	ブロンズ塗装
カラー	ダークブラウン



- いたわり手すりφ35用の取付金具。
- 同径サイズならば他の手すりの取り付けも可能です。

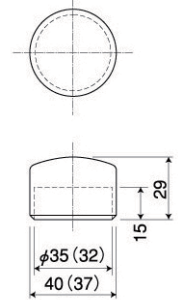
商品コード	呼称	サイズ(ミリ)		入数	標準価格
		手すり径	小箱 幅		
55782804	いたわりブラケットφ35用	φ35	10	200	600

### 木製エンドキャップ



材質	木材-タモ集成
仕上	塗装
カラー	ブラウン/クリアー

- 天然木の手すりには、やはり天然木のパーツが最適です。



商品コード	呼称	カラー	サイズ(ミリ)		入数	標準価格
			手すり径	小箱 幅		
60610312	木エンドキャップ	ブラウン	φ35	2	500	550
60610362	木エンドキャップ	クリアー	φ35	2	500	550

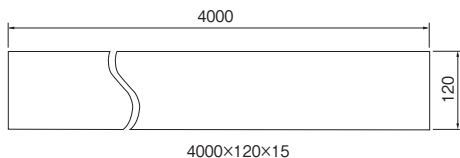
### タモベースプレート



材質	タモ集成材
仕上	ウレタン塗装
カラー	N色・M色

- 手摺を取り付ける際に下地が無いときの補強材として使用致します。

**施工ワンポイント**  
 施工する際は、下穴を開けてください。取付ビスは付属しておりません。



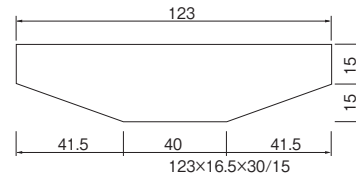
商品コード	呼称	カラー	サイズ(ミリ)			入数	定価
			厚さ	長さ	幅		
18072694	TP-12 タモベースプレート N	ナチュラル	15	4000	120	1	12,000
18072695	TP-12 タモベースプレート M	ミディアム	15	4000	120	1	12,000

### タモベースキャップ



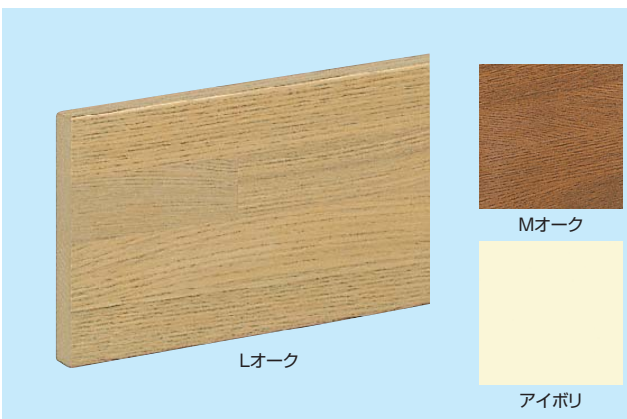
材質	タモ集成材
仕上	ウレタン塗装
カラー	N色・M色

- ベースプレートの木口を隠す木製のカバーです。
- ベースプレートの木口が綺麗に収まります。



商品コード	呼称	カラー	サイズ(ミリ)			入数	定価
			厚さ	長さ	幅		
18072692	TC-12 タモベースキャップ N	ナチュラル	16.5	123	30	20	900
18072693	TC-12 タモベースキャップ M	ミディアム	16.5	123	30	20	900

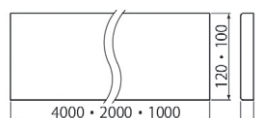
### ブラケットベース



- 抗菌仕上げ
- 100ミリ幅と120ミリ幅があります。

材質	タモ集成材
カラー	アイボリ/Lオーク/Mオーク

**施工ワンポイント**  
 室内、階段などの補助手すりに使用出来る部材。



商品コード	呼称	カラー	入数	定価
75212462	BR-900 4000 100巾	Lオーク	4	12,000
75212463	BR-900 4000 100巾	Mオーク	4	12,000
75212464	BR-900 4000 100巾	アイボリ	4	14,000
75212459	BR-900 4000 120巾	Lオーク	4	16,000
75212460	BR-900 4000 120巾	Mオーク	4	16,000
75212461	BR-900 4000 120巾	アイボリ	4	18,600
75215508	BR-900 2000 100巾	Lオーク	5	6,000
75215509	BR-900 2000 100巾	Mオーク	5	6,000
75212475	BR-900 2000 100巾	アイボリ	5	7,000
75212465	BR-900 2000 120巾	Lオーク	5	8,000
75212466	BR-900 2000 120巾	Mオーク	5	8,000
75212468	BR-900 2000 120巾	アイボリ	5	9,300
75212010	BR-900 1000 100巾	Lオーク	10	3,000
75212011	BR-900 1000 100巾	Mオーク	10	3,000

手すり棒

手すり金具

システム手すり

アプローチ手すり

バストイレ用手すり

いたわりエコ手すり

浴槽手すり

窓手すり・室内手すり

段差スロープ

すべり止め・ノンスリップ

フロア金具

コーナーガード・プロテクター

セーフティーガード

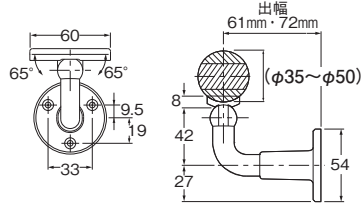
ステッキ

ケアブラケット L軸



材質	亜鉛ダイカスト
仕上	アンバー/サテンゴールド:電気メッキ+クリア塗装 パール:塗装
カラー	アンバー/パール/サテンゴールド
使用ビス径	4×20/4×35

- 傾斜が自由自在です。
- 壁からの出幅が2段階に調節できます。
- 平座(別売)を使うと平受けにもOK!



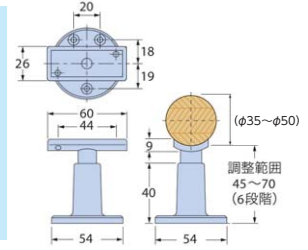
商品コード	呼称	カラー	適応手すり径 (ミリ)	入数		定価
				小箱	大箱	
00647370	ケアブラケット L軸	アンバー	φ35~φ50	10	60	1,835
00613952	ケアブラケット L軸	パール	φ35~φ50	10	60	1,835
00613956	ケアブラケット L軸	サテンゴールド	φ35~φ50	10	60	1,835

ケアブラケット 直軸



材質	亜鉛ダイカスト
カラー	アンバー/パール/サテンゴールド

- ブラケット軸部が自在に動くので、施工時調整が簡単に出来ます。
- ブラケット内部に入っているリング(3種類)の入れ替えにより、壁からの出幅が6段階(70・65・60・55・50・45mm)に調整可能です。

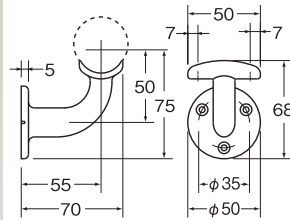


商品コード	呼称	カラー	適応手すり径 (ミリ)	入数		定価
				小箱	大箱	
00632124	ケアブラケット 直軸	アンバー	φ35~φ50	10	60	1,655
00613923	ケアブラケット 直軸	パール	φ35~φ50	10	60	1,655
00613924	ケアブラケット 直軸	サテンゴールド	φ35~φ50	10	60	1,655

A形ブラケットL 受



材質	亜鉛ダイカスト
仕上	AG/シルバー/アンバー

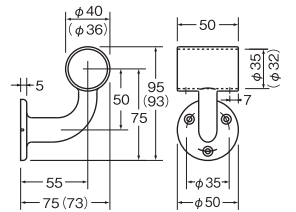


商品コード	呼称	仕上	サイズ(ミリ) 高さ	適応手すり径 (ミリ)	入数		定価
					小箱	大箱	
75211796	BR-100	AG	55	35	10	700	
75244132	BR-100	シルバー	55	35	10	700	
75211384	BR-100	アンバー	55	35	10	700	
75211385	BR-100	AG	55	32	10	700	
75211383	BR-100	シルバー	55	32	10	700	
75214642	BR-100	アンバー	55	32	10	700	

A形ブラケットL 通



材質	亜鉛ダイカスト
仕上	AG/シルバー/アンバー

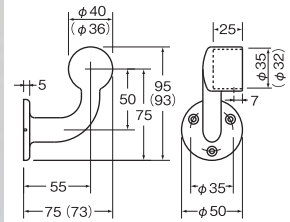


商品コード	呼称	仕上	サイズ(ミリ) 高さ	適応手すり径 (ミリ)	入数		定価
					小箱	大箱	
75213497	BR-101	AG	55	35	10	1,050	
75258734	BR-101	シルバー	55	35	10	1,050	
75212248	BR-101	アンバー	55	35	10	1,050	
75213495	BR-101	AG	55	32	10	1,050	
75212246	BR-101	シルバー	55	32	10	1,050	
75212247	BR-101	アンバー	55	32	10	1,050	

A形ブラケットL 止(左)



材質	亜鉛ダイカスト
仕上	AG/シルバー/アンバー

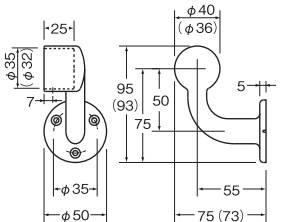


商品コード	呼称	仕上	サイズ(ミリ) 高さ	適応手すり径 (ミリ)	入数		定価
					小箱	大箱	
75211797	BR-102L	AG	55	35	10	990	
75258733	BR-102L	シルバー	55	35	10	990	
75238744	BR-102L	アンバー	55	35	10	990	
75211388	BR-102L	AG	55	32	10	990	
75212250	BR-102L	シルバー	55	32	10	990	
75238745	BR-102L	アンバー	55	32	10	990	

A形ブラケットL 止(右)



材質	亜鉛ダイカスト
仕上	AG/シルバー/アンバー



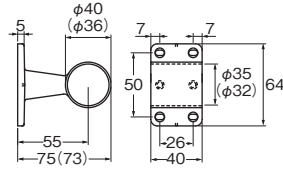
商品コード	呼称	仕上	サイズ(ミリ) 高さ	適応手すり径 (ミリ)	入数		定価
					小箱	大箱	
75211798	BR-102R	AG	55	35	10	990	
75211364	BR-102R	シルバー	55	35	10	990	
75238746	BR-102R	アンバー	55	35	10	990	
75211363	BR-102R	AG	55	32	10	990	
75212251	BR-102R	シルバー	55	32	10	990	
75238747	BR-102R	アンバー	55	32	10	990	



### E形ブラケット通



材質 亜鉛ダイカスト  
仕上 AG/シルバー/アンバー



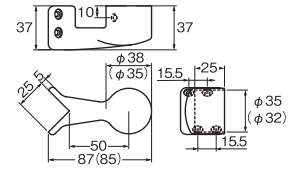
シルバー

商品コード	呼称	仕上	サイズ(ミリ) 高さ	適応手すり径 (ミリ)	入数 小箱	定価
75210334	BR-122	AG	55	35	10	800
75212277	BR-122	シルバー	55	35	10	800
75212280	BR-122	アンバー	55	35	10	800
75213493	BR-122	AG	55	32	10	800
75212276	BR-122	シルバー	55	32	10	800
75212279	BR-122	アンバー	55	32	10	800

### E形ブラケット出隅止



材質 亜鉛ダイカスト  
仕上 AG/シルバー/アンバー



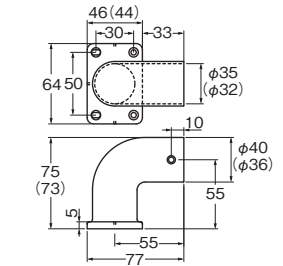
AG

商品コード	呼称	仕上	サイズ(ミリ) 高さ	適応手すり径 (ミリ)	入数 小箱	定価
75215082	BR-128	AG	50	35	10	1,050
75258738	BR-128	シルバー	50	35	10	1,050
75214701	BR-128	アンバー	50	35	10	1,050
75214702	BR-128	AG	50	32	10	1,050
75214703	BR-128	シルバー	50	32	10	1,050
75214704	BR-128	アンバー	50	32	10	1,050

### E形エンドエルボ(左)



材質 亜鉛ダイカスト  
仕上 AG/シルバー/アンバー



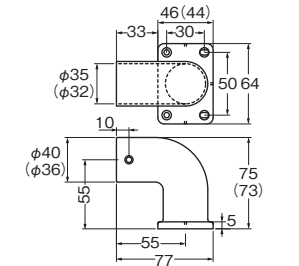
AG

商品コード	呼称	仕上	サイズ(ミリ) 高さ	適応手すり径 (ミリ)	入数 小箱	定価
75210331	BR-120L	AG	55	35	10	850
75212269	BR-120L	シルバー	55	35	10	850
75238748	BR-120L	アンバー	55	35	10	850
75213489	BR-120L	AG	55	32	10	850
75210691	BR-120L	シルバー	55	32	10	850
75238749	BR-120L	アンバー	55	32	10	850

### E形エンドエルボ(右)



材質 亜鉛ダイカスト  
仕上 AG/シルバー/アンバー



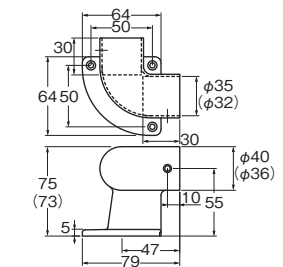
アンバー

商品コード	呼称	仕上	サイズ(ミリ) 高さ	適応手すり径 (ミリ)	入数 小箱	定価
75210332	BR-120R	AG	55	35	10	850
75212270	BR-120R	シルバー	55	35	10	850
75238750	BR-120R	アンバー	55	35	10	850
75213491	BR-120R	AG	55	32	10	850
75210689	BR-120R	シルバー	55	32	10	850
75238751	BR-120R	アンバー	55	32	10	850

### E形コーナーエンドエルボ



材質 亜鉛ダイカスト  
仕上 AG/シルバー/アンバー



AG

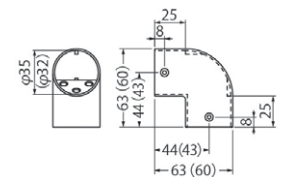
商品コード	呼称	仕上	サイズ(ミリ) 高さ	適応手すり径 (ミリ)	入数 小箱	定価
75210333	BR-121	AG	55	35	10	1,350
75212271	BR-121	シルバー	55	35	10	1,350
75212274	BR-121	アンバー	55	35	10	1,350
75204397	BR-121	AG	55	32	10	1,350
75210693	BR-121	シルバー	55	32	10	1,350
75212272	BR-121	アンバー	55	32	10	1,350

### E形エルボ(φ32.φ35)



材質 亜鉛ダイカスト  
仕上 塗装  
カラー AG/シルバー/アンバー

- コーナー部のジョイントに。
- 抗菌仕上げ



AG

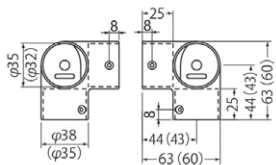
商品コード	呼称	カラー	入数 小箱	定価
75204399	BR-160 φ32	AG	10	660
75211375	BR-160 φ32	シルバー	10	660
75234978	BR-160 φ32	アンバー	10	660
75210323	BR-160 φ35	AG	10	660
75227494	BR-160 φ35	シルバー	10	660
75227493	BR-160 φ35	アンバー	10	660

### E形三方(φ32.φ35)



材質	亜鉛ダイカスト
仕上	塗装
カラー	AG/アンバー/シルバー

- 手すり三方方向のジョイントに。
- 抗菌仕上げ



アンバー

商品コード	呼称	カラー	入数 小箱	定価
75227495	BR-162 φ32	AG	10	900
75227496	BR-162 φ32	アンバー	10	900
75227497	BR-162 φ32	シルバー	10	900
75220325	BR-162 φ35	AG	10	900
75227498	BR-162 φ35	アンバー	10	900
75224799	BR-162 φ35	シルバー	10	900

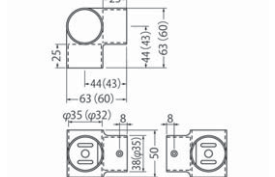
手すり棒

### E形四方(φ32.φ35)



材質	亜鉛ダイカスト
仕上	塗装
カラー	AG/アンバー/シルバー

- 手すりコーナー部4方向のジョイントに。
- 抗菌仕上げ



アンバー

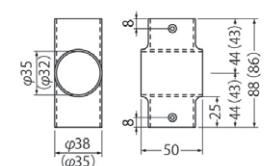
商品コード	呼称	カラー	入数 小箱	定価
75227527	BR-164 φ32	AG	10	970
75227556	BR-164 φ32	アンバー	10	970
75227557	BR-164 φ32	シルバー	10	970
75210327	BR-164 φ35	AG	10	970
75227558	BR-164 φ35	アンバー	10	970
75227559	BR-164 φ35	シルバー	10	970

### E形クロス(φ32.φ35)



材質	亜鉛ダイカスト
仕上	塗装
カラー	AG/アンバー/シルバー

- 手すり4方向のジョイントに。
- 抗菌仕上げ



シルバー

商品コード	呼称	カラー	入数 小箱	定価
75227516	BR-163 φ32	AG	10	850
75227519	BR-163 φ32	アンバー	10	850
75227520	BR-163 φ32	シルバー	10	850
75210326	BR-163 φ35	AG	10	850
75227521	BR-163 φ35	アンバー	10	850
75227525	BR-163 φ35	シルバー	10	850

システム  
手すり

アプローチ  
手すり

バストイレ用  
手すり

いたわりエコ  
手すり

浴槽手すり

窓手すり・  
室内手すり

段差スロープ

すべり止め・  
ノンスリップ

フロア金具

コーナーガード  
プロテクター

セーフティー  
ガード

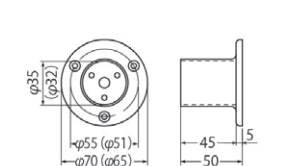
ステッキ

### E形エンドベース(φ32.φ35)



材質	亜鉛ダイカスト
仕上	塗装
カラー	AG/アンバー/シルバー

- パイプが長いので安心設計。
- 抗菌仕上げ



AG

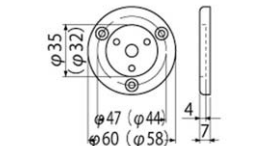
商品コード	呼称	カラー	入数 小箱	定価
75227560	BR-167 φ32	AG	10	850
75227561	BR-167 φ32	アンバー	10	850
75227563	BR-167 φ32	シルバー	10	850
75210329	BR-167 φ35	AG	10	850
75227564	BR-167 φ35	アンバー	10	850
75227565	BR-167 φ35	シルバー	10	850

### E型エンドプレート(φ32.φ35)



材質	亜鉛合金(ダイカスト)
仕上	塗装
カラー	AG/アンバー/シルバー
使用ビス径	鉄φ3.5×25

- 手すりエンド部を止めます。
- 抗菌仕上げ

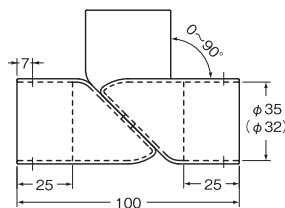


商品コード	呼称	カラー	入数 小箱	定価
75234803	BR-168 φ32	AG	10	500
75234805	BR-168 φ32	アンバー	10	500
75234806	BR-168 φ32	シルバー	10	500
75234807	BR-168 φ35	AG	10	500
75234808	BR-168 φ35	アンバー	10	500
75234809	BR-168 φ35	シルバー	10	500

### 自在ジョイント



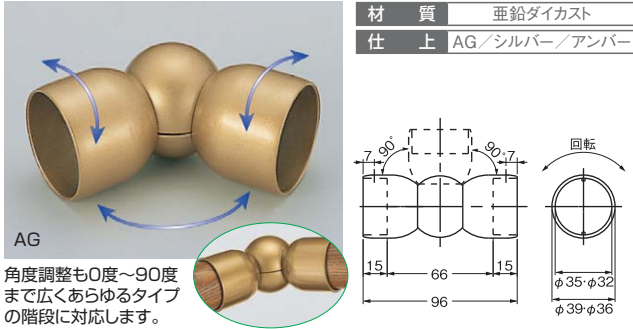
材質	亜鉛ダイカスト
仕上	AG/アンバー/シルバー



角度調整も0度~90度まで広くあらゆるタイプの階段に対応します。

商品コード	呼称	仕上	サイズ(ミリ) 縦	適応手すり径 (ミリ)	入数 小箱	定価
75210304	BR-116	AG	100	35	10	1,350
75212257	BR-116	アンバー	100	35	10	1,350
75258735	BR-116	シルバー	100	35	10	1,350
75213331	BR-116	AG	100	32	10	1,350
75212254	BR-116	アンバー	100	32	10	1,350
75213332	BR-116	シルバー	100	32	10	1,350

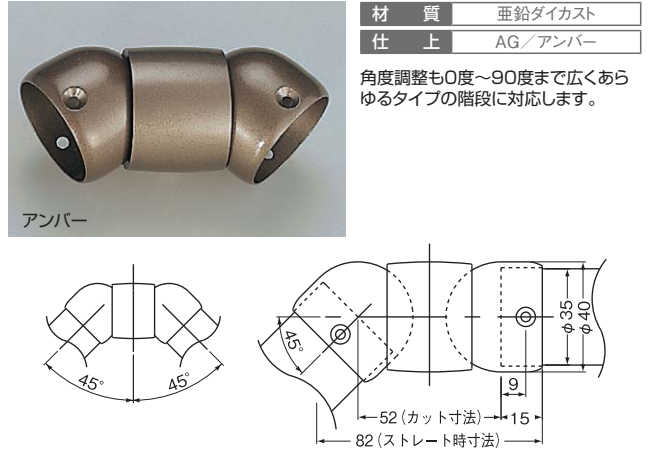
### 自在ジョイント



商品コード	呼称	仕上	サイズ(ミリ) 縦	取付可能 範囲(ミリ)	入数 小箱	定価
75214661	BR-113	AG	96	35	10	2,650
75214662	BR-113	シルバー	96	35	10	2,650
75214663	BR-113	アンバー	96	35	10	2,650
75214664	BR-113	AG	96	32	10	2,650
75214665	BR-113	シルバー	96	32	10	2,650
75214666	BR-113	アンバー	96	32	10	2,650

角度調整も0度～90度まで広くあらゆるタイプの階段に対応します。

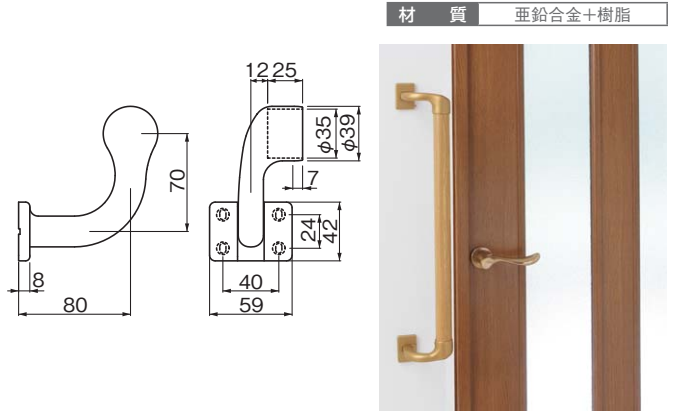
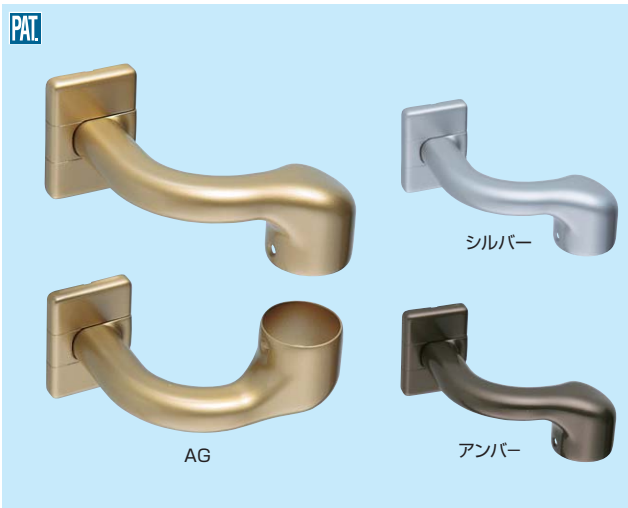
### 自在ジョイント



商品コード	呼称	仕上	サイズ(ミリ) 縦	取付可能 範囲(ミリ)	入数 小箱	定価
75213243	BR-115	AG	96	35	10	2,950
75213254	BR-115	アンバー	96	35	10	2,950

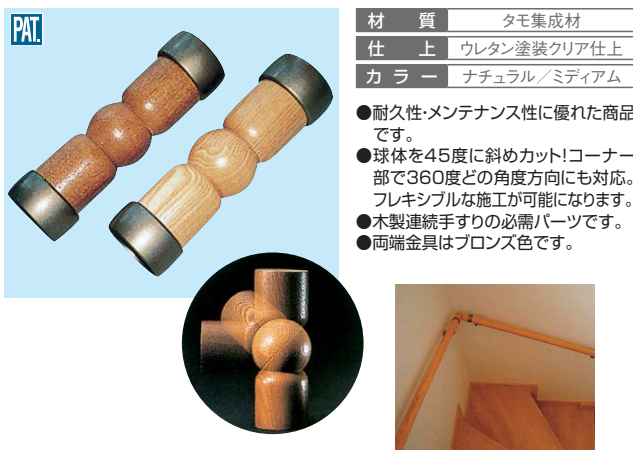
アンバー

### オフセットブラケット(上下セット)



商品コード	呼称	カラー	適応手すり径(ミリ)	入数	定価
75272698	BR-159	AG	35	上下1組	3,600
75272699	BR-159	シルバー	35	上下1組	3,600
75272700	BR-159	アンバー	35	上下1組	3,600

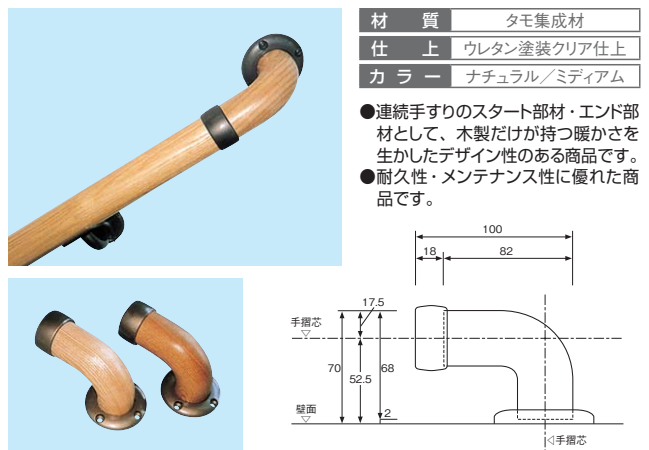
### フリーネック (木製ジョイント)



- 耐久性・メンテナンス性に優れた商品です。
- 球体を45度に斜めカット! コーナー部で360度どの角度方向にも対応。フレキシブルな施工が可能になります。
- 木製連続手すりの必需パーツです。
- 両端金具はブロンズ色です。

商品コード	呼称	カラー	サイズ(ミリ) 直径	入数 小箱	定価
18011336	フリーネック(木製ジョイント)M	ミディアム	φ35(両サイド付)	1	5,500
18011339	フリーネック(木製ジョイント)N	ナチュラル	φ35(両サイド付)	1	5,500

### フリーネック L型(木製エンド)



- 連続手すりのスタート部材・エンド部材として、木製だけが持つ暖かさを生かしたデザイン性のある商品です。
- 耐久性・メンテナンス性に優れた商品です。

商品コード	呼称	カラー	サイズ(ミリ) 直径 高さ	入数 小箱	定価
18011340	フリーネック L型(木製)M	ミディアム	φ35 70	2	6,500
18011341	フリーネック L型(木製)N	ナチュラル	φ35 70	2	6,500