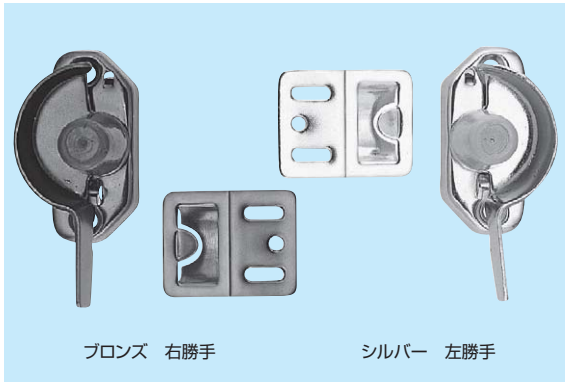
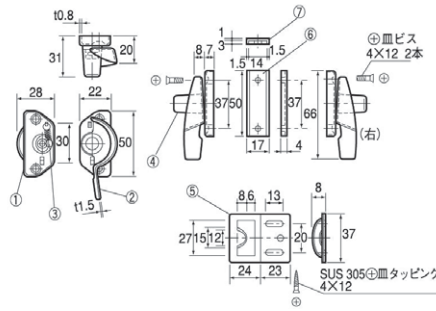


クレセント(アルミ建具用)



ブロンズ 右勝手

シルバー 左勝手



材 質	本体・受け:ステンレスSUS304
	クランク:ステンレスSUS304
	クランク受座金:鉄
	戸当り部:塩化ビニール 座金ビート:ポリエチレン

- 引き戸用内鍵
- 使用ビス:
台座用SUS305ビス ϕ 皿4.0 \times 12
受け用SUS305タッピング ϕ 皿3 \times 10

商品コード	呼称	カラー	仕上	入数		定価
				小箱	梱	
06913746	クレセント アルミ建具用 右勝手	シルバー	バレル研磨	20	300	600
06931327	クレセント アルミ建具用 左勝手	シルバー	バレル研磨	20	300	600
06913751	クレセント アルミ建具用 右勝手	ブロンズ	塗装	20	300	760
06931328	クレセント アルミ建具用 左勝手	ブロンズ	塗装	20	300	760

超万能クレセント キー付き



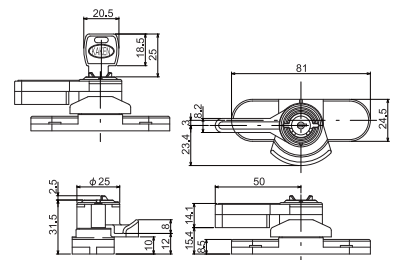
ブロンズ

グレー

- 左右兼用
- 取替え用クレセント
- ビス取付寸法、引き寄せ寸法、クレセント高さ寸法は、有効寸法内で調整可能
- 鍵付き(同一キー可能)
- ガラス破りによる侵入防止対策



材 質	本体・亜鉛ダイカスト、鉄
	付属樹脂部品-PP樹脂、他 取付ビス-SUS304
仕 上	本体-焼付塗装
カ ラ	グレー
	ブロンズ



施工ワンポイント
 ・本体中心にあるキャップを外しレバー入替え、かけ金向き設定できます。
 ・スペーサーによりクレセントの高さ調整が可能です。

商品コード	呼称	カラー	入数		定価
			梱		
15396266	CUK-800(パック品)	グレー	1		2,300
15397849	CUK-800(パック品)	ブロンズ	1		2,300

超万能クレセント

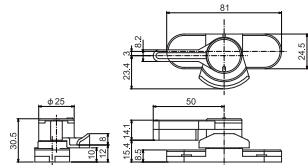


グレー

ブロンズ

材 質	本体・亜鉛ダイカスト、鉄
	付属樹脂部品-PP樹脂、他
	取付ビス-SUS304
仕 上	本体-焼付塗装
カ ラ	グレー ブロンズ

- 左右兼用
- 取替え用クレセント
- ビス取付寸法、引き寄せ寸法、クレセント高さ寸法は、有効寸法内で調整可能



施工ワンポイント
 ・本体中心にあるキャップを外しレバー入替え、かけ金向き設定できます。
 ・スペーサーによりクレセントの高さ調整が可能です。

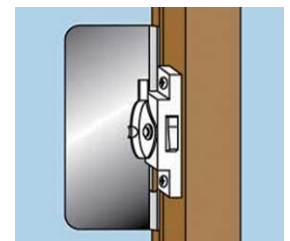
商品コード	呼称	カラー	入数		定価
			梱		
15345443	CU-500(パック品)	グレー	1		1,840
15308803	CU-500(パック品)	ブロンズ	1		1,840

防犯プレート



材 質	ステンレスSUS-304
仕 上	鏡面

- クレセントまわりの防犯効果アップに。
- 両面テープ、警告シール付き。
- ドライバー1本でカンタン取付可能。
- 防犯フィルムと一緒に使用するとより防犯効果が上がります。



商品コード	呼称	サイズ(ミリ)			入数	定価
		縦	横	厚み		
68465122	BSP-1	160	67(85)	0.8	10	800

掛金

ラッチ

ねじ締

南京錠

ワイヤー錠・チェーン錠

アラーム・インターホン

ドア用防犯金物

サッシ・窓用防犯金物

ショーケースロック

キーホルダー

キーボックス

金庫

ミラー

忍び返し・面格子

ベンリーしまり

- 木製窓、木製雨戸用の補助錠です。
- 大阪防犯第 85 号。車宇防犯第 212 号。
- 戸と上カマチの間にさしこみ、つまみを右へまわすと締まります。

材 質	銅板
仕 上	強力タイプ:真鍮メッキ 小タイプ:赤・青塗装 本体、ツマミ、軸はユニクロメッキ



商品コード	呼称	カラー	サイズ(ミリ)			入数		標準価格
			幅	長さ	高さ	小箱	梱	
19114161	D-046 小(2個入)	赤	32	50	31	20	300	720
19114160	D-046 小(2個入)	青	32	50	31	20	300	720
19114159	D-045 強力(2個入)	真鍮	35	53.5	40	20	300	720

ベンリー雨戸締

材 質	銅板
仕 上	シンクロメートメッキ



- 木製窓・木製雨戸の戸締防犯に。
- 使用範囲 55 ~ 85mm
- 戸と戸の合せ目にはめてつまみを右に回せば完全に締まります。
- 雨戸だけでなく色々なものを締め付けて固定できます。

施工ワンプォイント
工具などで必要以上に締めつけすぎると故障の原因になります。



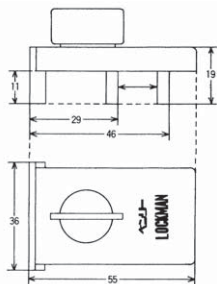
商品コード	呼称	サイズ(ミリ)			入数		標準価格
		幅	長さ	高さ	小箱	梱	
19113005	D-047(1個入)	42.5	105	32	10	200	560

ロックマン



材 質	鉄・天然ゴム
仕 上	塗装

- 上・下どちらにでも取付け出来ます。
- ウィンドクーラー・換気扇他による半開き戸締まりに最適です。



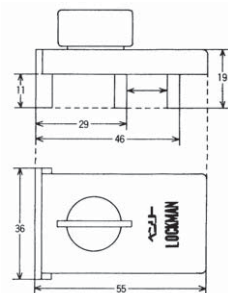
商品コード	呼称	カラー	取付可能範囲(ミリ)	入数		標準価格
				小箱	梱	
19103040	ロックマン 1P	シルバー	30~43	10	200	650
19113002	ロックマン 1P	ブロンズ	30~43	10	200	650

ロックマン 2P



材 質	鉄・天然ゴム
仕 上	塗装

- お得な 2 個入りパックです。



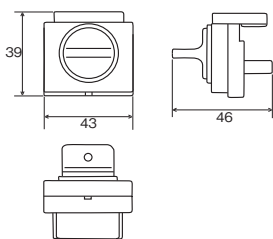
商品コード	呼称	カラー	取付可能範囲(ミリ)	入数		標準価格
				小箱	梱	
19113738	ロックマン 2P	ブロンズ	30~43	5	100	1,100
19113739	ロックマン 2P	シルバー	30~43	5	100	1,100
19113887	ロックマン 2P	ブラック	30~43	5	100	1,100

ロックマン鍵付2P



材 質	亜鉛ダイカスト
仕 上	メッキ

- 鍵付仕様で(つまみが外せて)防犯性アップ。



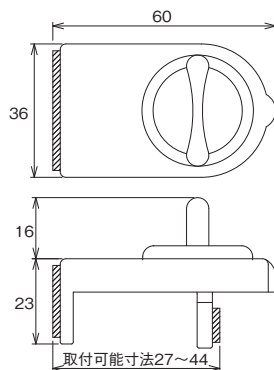
商品コード	呼称	サイズ(ミリ)			入数		標準価格
		縦	横	高さ	小箱	梱	
75113743	ベンリーロックマン鍵付2Pシルバー	39	43	46	10	50	1,300
75113744	ベンリーロックマン鍵付2Pブロンズ	39	43	46	10	50	1,300

ウインドポリス(サッシ補助錠)



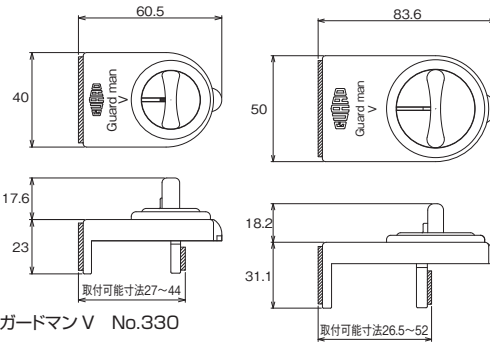
材 質	本体・サムターン:亜鉛合金
仕 上	塗装

- 廻しやすいサムターン形状。強力で締め込む安心設計。
- 柔軟度の高い人工ゴムはアルミサッシへの吸着力を高め、防犯性に優れます。
- 受注生産品。



商品コード	呼称	カラー	入数		標準価格
			小箱	梱	
15914088	ウインドポリス	シルバー	10	120	540
15914087	ウインドポリス	ブロンズ	10	120	540

ガードマンV(サッシ補助錠)



材質 本体・サムターン:亜鉛合金
仕上 塗装

- ストップ機構付きサッシ補助錠。
- ラチェット機構内蔵で緩み防止機能付きのため振動の多い窓も取付けOK!

No.330S



No.335S

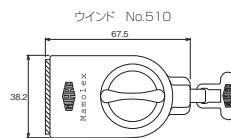
ストッパーつまみを押さえながら回さないと開錠できません。

商品コード	呼称	カラー	入数		標準価格
			小箱	梱	
15996445	ガードマンV No.330S	シルバー	10	120	760
15996446	ガードマンV No.330B	ブロンズ	10	120	760
15933628	ガードマンV スーパービッグ No.335S	シルバー	10	80	1,560
15933631	ガードマンV スーパービッグ No.335B	ブロンズ	10	80	1,560

マモレックス(サッシ補助錠)



No.510S

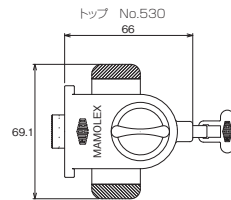


材質 本体・サムターン:亜鉛合金
仕上 塗装

- 両手ロック(自動ロック)機構付。
- ラチェット機構内蔵で緩み防止。



No.535S



フックを引きながら回さないとい開錠できません。

商品コード	呼称	カラー	サイズ(ミリ)			取付可能範囲(ミリ)	入数		標準価格
			縦	横	高さ		小箱	梱	
15914140	ウインド No.510S	シルバー	67.5	38.2	42.7	24.5~43.5	10	80	1,250
15914141	ウインド No.510B	ブロンズ	67.5	38.2	42.7	24.5~43.5	10	80	1,250
15974780	NEWトップ No.535S	シルバー	66	69.1	35.3	5~23.5	10	80	1,300
15974781	NEWトップ No.535B	ブロンズ	66	69.1	35.3	5~23.5	10	80	1,300

ガードマン3個入(サッシ補助錠)

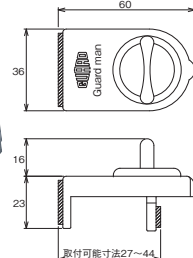


No.393B

材質 本体・サムターン:亜鉛合金
仕上 塗装

- 廻しやすいサムターン形状。強力に締め込む安心の設計。
- 柔軟度の高い人工ゴムはアルミサッシへの吸着力を高め、防犯性に優れます。
- 取付可能範囲: 27~44mm

No.393S



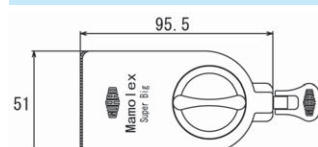
商品コード	呼称	カラー	サイズ(ミリ)			入数	標準価格	
			縦	横	高さ			
15945606	No.393S	シルバー	60	36	39	6	48	1,350
15997595	No.393B	ブロンズ	60	36	39	6	48	1,350

マモレックス スーパービッグ



材質 本体・サムターン:亜鉛合金
仕上 塗装

- 両手ロック(自動ロック)機構付き。
- ラチェット機構内蔵で緩み防止。
- ベランダ窓などの大型窓にも使用できます。
- 取付可能範囲 28~52mm



フックを引きながら回さないとい開錠できません。

商品コード	呼称	カラー	サイズ(ミリ)			入数	標準価格	
			縦	横	高さ			
15933633	No.525SL	シルバー	95.5	51	59.7	6	48	2,200
15933634	No.525BR	ブロンズ	95.5	51	59.7	6	48	2,200

ファスナーロック



材 質 ステンレスSUS-304

- ネジ止めだから大きな安心感。
- カギ無タイプ：開錠はツマミを回して引くだけ。
- サイズ：幅 54 × 高さ 27.4 × 奥行 20 ミリ

施工ワンプポイント

サッシや戸の合わせり隙間が5mm未満の場合にはご使用になれません。

※窓の下側だけでなく、上下各1つずつ装着するとより効果的です。

商品コード	呼称	入数		標準価格
		小箱	梱	
62213007	ファスナーロック FN469鍵付	10	100	2,300
62213008	ファスナーロック FN467鍵無	10	100	1,200
62213009	ファスナーロック ブロンズ FB469鍵付	10	100	3,000
62213010	ファスナーロック ブロンズ FB467鍵無	10	100	1,500

ウィンドロック ZERO



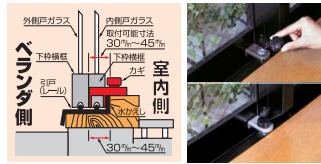
材 質 本体:亜鉛ダイカスト
カギ:ABS樹脂
押板:天然ゴム

仕 上 本体塗装

- サッシ窓にセットし、カギを回して締め付けるだけでOK!
- カギは脱着機能付き。カギを外せば安心。
- サイズ/縦 …63 横…37
高さ…23 (カギ脱着時)
37 (カギ装着時)。

施工ワンプポイント

この商品はあくまでも補助錠です。



商品コード	呼称	カラー	パッケージ内の数	入数		定価
				小箱	梱	
89097742	N-1150	ブロンズ	1個入り	10	100	550
89097741	N-1151	シルバー	1個入り	10	100	550
89097744	N-1155	ブロンズ	3個入り	6	36	1,540
89097743	N-1156	シルバー	3個入り	6	36	1,540

マドガチットSP 2個組

- 窓やサッシに付けるだけの手軽な補助錠。
- 窓の鍵プラス2重の施錠でさらに安心。

材 質 ポリアセタール
合成ゴム/ステンレス

カ ラ ー ブロンズ



施工ワンプポイント

適応サイズ:サッシの窓枠から溝までの幅26~40mm

商品コード	呼称	サイズ(ミリ)			入数	定価
		縦	横	高さ		
36545601	マドガチットSP 2個組	36	60~80	34	72	680

スーパーマドガチット2個組

材 質 ポリアセタール
エラストマー/ステンレス

- ベランダ側のサッシもきっちり止まります。
- 取り付けかんたんレバーを下げるだけ。
- サッシの上部にも取付可能。



施工ワンプポイント

適応サイズ:サッシの窓枠から溝までの幅32~56mm

商品コード	呼称	カラー	サイズ(ミリ)			入数	定価
			縦	横	高さ		
36596427	スーパーマドガチット2個組	ブロンズ	50	65~95	34	60	980

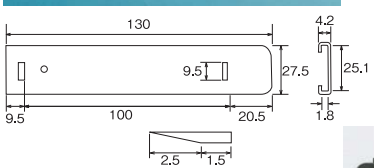
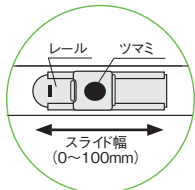
サッシマン



材 質 鉄・形鋼・銅板 SPCC

仕 上 塗装

- 強力両面テープで取付簡単 サッシ補助錠。
- 大きなツマミで操作も簡単です。
- 窓を少し開けて換気に。



商品コード	呼称	入数		標準価格
		小箱	梱	
36296213	サッシマン GB	10	180	880
36296212	サッシマン シルバー	10	180	880

はいれーぬ

材 質 ステンレスSUS-304

- ビス不要、両面テープで取り付け。
- 換気も出来るロングレール!
- お得 3個パックもあります。



施工ワンプポイント

サッシや戸の合わせり隙間が5mm未満の場合にはご使用になれません。

※窓の下側だけでなく、上下各1つずつ装着するとより効果的です。

商品コード	呼称	サイズ(ミリ)			入数		標準価格
		幅	高さ	奥行	小箱	梱	
62214174	はいれーぬ鍵付	119	31	25	5	50	2,600
62229765	はいれーぬ鍵付3個パック	119	31	25	5	50	7,500
62203122	はいれーぬ鍵無	119	31	25	5	50	1,600
62229766	はいれーぬ鍵無3個パック	119	31	25	5	50	4,500

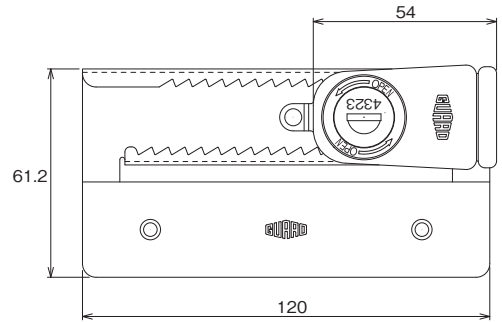
窓・ぼー犯錠1.5L(サッシ用補助錠)



シルバー

ブロンズ

材質	本体:亜鉛合金 レール:ステンレス
仕上	塗装

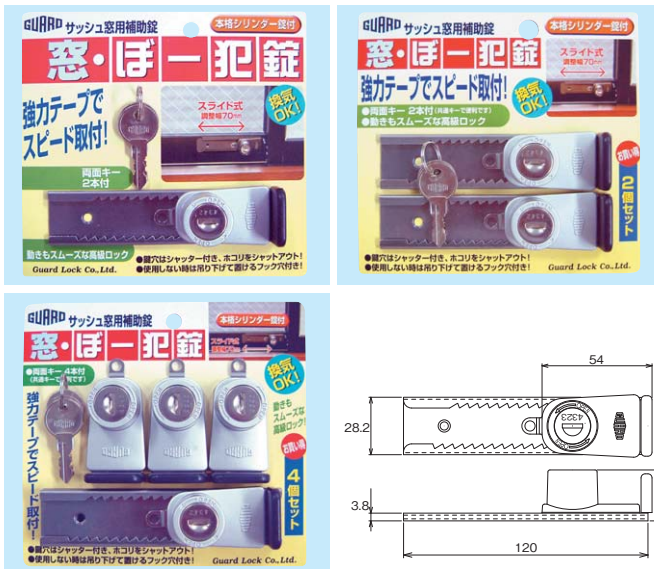


施工ワンポイント
強力テープでカンタン取付

- スキ間の少ない窓に対応。(窓同士のスキ間 1.5 ミリから対応可。)
- レールは左右兼用タイプ。上枠下枠兼用。
- リバーシブルキー 2 本付き。
- キー穴はホコリ防止のシャッター機構付。
- 窓を少し開けた状態でロックすることができ、換気にも便利です。

商品コード	呼称	カラー	入数		標準価格
			小箱	梱	
15997609	No.544S	シルバー	10	80	2,600
15997610	No.544B	ブロンズ	10	80	3,200

窓・ぼー犯錠L型(サッシ補助錠)

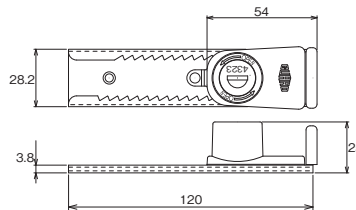


材質	本体:亜鉛合金 レール:ステンレス
仕上	塗装

- 窓とサッシ枠に負担をかけない機構。
- キー穴はホコリ防止のシャッター機構付。
- 上枠・下枠兼用タイプ。
- リバーシブルキー採用。

施工ワンポイント
強力テープでカンタン取付

商品コード	呼称	カラー	入数		標準価格
			小箱	梱	
15933622	No.540S	シルバー	10	120	2,300
15933623	No.540B	ブロンズ	10	120	2,900
15933624	No.540-2S(2個入)	シルバー	5	60	4,300
15933625	No.540-2B(2個入)	ブロンズ	5	60	5,300
15933626	No.540-4S(4個入)	シルバー	5	30	8,200
15933627	No.540-4B(4個入)	ブロンズ	5	30	10,100



鍵付スライドロック



材質	本体:ポリカーボネート・亜鉛ダイカスト・ジュロン樹脂 戸当たり:エラストマー樹脂 プレート:ステンレス 鍵:真鍮
カラー	ブラック

- サッシ枠上部・下部どちらに取り付けても鍵穴が斜めに形成されているので鍵穴の位置がわかりやすく、鍵を入れて回すのに大変便利。
- 高い位置でも鍵が扱いやすい。
- 窓のチョイ開け、換気に!
- 換気ロック、防犯ロックに最適。

施工ワンポイント
サッシのクレセント錠が開錠状態の時、隙間5mm以上必要。

商品コード	呼称	サイズ(ミリ)			1パック入数	入数		定価
		幅	高さ	奥行		小箱	梱	
89068013	N-3082(1個入)	120	32	35	1	10	60	2,100
89068014	N-3083(2個入)	120	32	35	2	10	30	4,000

問合せ 詳しくはお問い合わせください。

スライドロック カチカチプレートタイプ



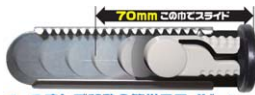
ダークブラウン



ホワイト

材質	本体:ポリカーボネート・スチール 戸当たり:エラストマー樹脂 ツメ・プレート:ステンレス
カラー	ホワイト ダークブラウン

- つまんで移動の簡単スライドタイプの補助錠。
- サッシは左開き・右開きどちらでも使用可能。
- 窓のチョイ開け、換気。
- 換気ロックも出来る。
- 貼るだけの簡単取付。



70mmの奥でスライド
←つまんで移動の簡単スライド→

施工ポイント

サッシのクレセント錠が開錠状態の時、隙間5mm以上必要。

商品コード	呼称	カラー	サイズ(ミリ)			入数		定価
			幅(最大)	高さ	奥行	小箱	梱	
89027248	N-3080	ホワイト	112	29	21	10	100	980
89027249	N-3081	ダークブラウン	112	29	21	10	100	980

サッシしまりL型



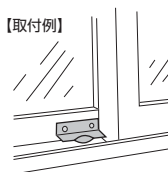
材質	ステンレスSUS-304
----	--------------

- 強力粘着テープで取り付けます。さらにビス取付もできます。(穴明けドリル、ビス付属)
- アルミサッシアミ戸・アルミサッシ窓の戸締まりに。
- PAT.NO=37491号

施工ポイント

戸のすきまが5mm以下はキズがつく恐れがあり使用できません。

取付例



商品コード	呼称	サイズ(ミリ)			入数		標準価格
		全長	幅	厚み	小箱	梱	
37313006	D-042 ベンリーサッシしまり型	60	21	5.5	20	200	850

ラッチ

Wサッシロック

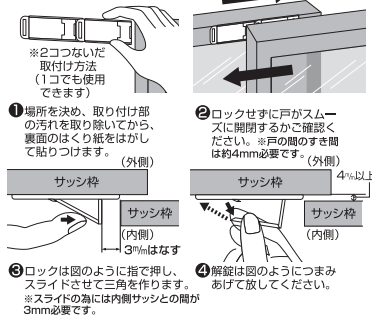


シルバー



ブロンズ

取付方法及び使用方法



材質	本体:ステンレス
仕上	本体塗装

- 1つ目のロック(右側)で簡易補助する防犯ロック!
- 2つ目のロック(左側)で窓を開け換気ロック!
- Wサッシロック2枚で防犯効果アップします。
- サッシの枠に粘着テープで貼り付けるだけの簡単取り付け。
- 網戸にも取付可能、小さなお子様の事故を防止。

施工ポイント

戸の間の隙間は約4mm必要です。

商品コード	呼称	カラー	パッケージ内の数	サイズ(ミリ)				入数		定価
				縦(1組)	横	厚み(解錠時)	厚み(施錠時)	小箱	梱	
89097486	N-1116	シルバー	2ヶ入	117	25	3	14	20	200	530
89096522	N-1117	シルバー	4ヶ入	117	25	3	14	20	200	920
89097487	N-1119	ブロンズ	2ヶ入	117	25	3	14	20	200	530
89097543	N-1127	ブロンズ	4ヶ入	117	25	3	14	20	200	920

ショーケース
ロック

Wロックガード



材質	ステンレス、亜鉛ダイカスト
仕上	メッキ仕上/鏡面仕上

- サッシ窓のガラス面に貼り付けるだけで設置完了。
- 左側のロックを上げて換気ロックに。左右両側のロックを上げて戸締まりしっかり。
- 「クレセント錠との2ロック」「換気用簡易ロック」の2パターンで使用可。



施工ポイント

取り付けの際は、取り付け面の汚れ、ホコリ等は除去して下さい。

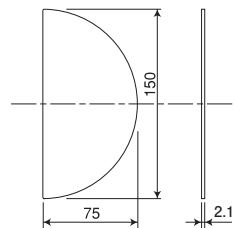
商品コード	呼称	カラー	サイズ(ミリ)			取り付け可能範囲	入数		定価	
			縦	横	厚み(高さ)		小箱	梱		
89011697	N-1036	シルバー	60	82	9	27	10mm以上の隙間が必要	10	60	2,200

クレセントガード



材質	ステンレスSUS-304
カラー	シルバー

- クレセント錠を外から見えないようにする事により侵入盗に対して抑止効果を発揮します。
- 1パッケージに室外用・室内用の2枚入り。



施工ポイント

両面テープで貼るだけのカンタン取付

商品コード	呼称	サイズ(ミリ)			入数		定価
		縦	横	厚み	小箱	梱	
89096172	N-1111(2枚入)	150	75	2.1	10	60	2,200

防犯フィルム



- 泥棒は窓の中心付近のガラスを割り、クレセント錠を開けて侵入します。その窓に防犯フィルムを貼れば安心!
- 万一の場合、一律2万円までのお支払いをする安心保険付き商品もあります。
- ゴムヘラ、防犯シール付き。

商品コード	呼称	材質	カラー	サイズ			入数		定価
				縦(ミリ)	横(ミリ)	厚み(ミクロン)	小箱	梱	
89098302	透明ガラス専用2080	樹脂-ポリエステルフィルム	透明	400	500	206	10	30	2,200
89098303	透明ガラス専用2081	樹脂-ポリエステルフィルム	透明	400	900	206	10	30	3,300
89015429	保険付き透明ガラス専用(帯タイプ)2275	樹脂-ポリエステルフィルム	透明	145	2500	206	10	30	3,560
89015533	保険付き透明ガラス専用2255	樹脂-ポリエステルフィルム	透明	420	297	360	10	30	3,800
89003212	凹凸ガラス専用2077	樹脂-ポリカーボネイト	半透明	420	297	680	10	30	3,800
89012083	保険付き凹凸専用2268	樹脂-ポリカーボネイト	半透明	420	297	680	10	30	4,200

掛金

防犯フィルム(透明ガラス用・凹凸ガラス用)



材質 KBGF-ポリエステル
BGF-ポリカーボネイト

- 素材は衝撃に一番強いポリカーボネイト製です。(ロールタイプはポリエステルフィルム2層構造)
- 泥棒のガラス破りや災害による飛散防止にも使用できます。
- 透明ガラス用と凹凸ガラス用の2種類あり。大型ヘラと防犯シール付き。(BGF9420のみ防犯シール10枚付)

ラッチ

ねじ締

南京錠

ワイヤー錠・チェーン錠

商品コード	呼称	カラー	サイズ(ミリ)			1P入数(枚)	入数(P)	定価
			縦	横	厚み			
68450494	KBGF436(ロール巻)	透明	460	350	0.235	2	12	1,200
68419348	透明用BGF4229	透明	280	410	0.5	2	10	2,300
68418696	透明用BGF4739	透明	390	470	0.5	2	10	2,800
68418698	透明用BGF9439	透明	390	940	0.5	2	10	5,200
68433102	透明用BGF9420	透明	940	2000	0.5	1	10	9,800
68447195	凹凸用BGF4230	半透明	280	410	0.5	2	10	2,600
68418697	凹凸用BGF4740	半透明	390	470	0.5	2	10	2,950
68418699	凹凸用BGF9440	半透明	390	940	0.5	2	10	5,500

アラーム・インターホン

ドア用防犯金物

サッシ・窓用防犯金物

スライディングガラスロック

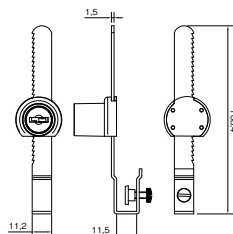


材質 本体：ダイカスト+クロムメッキ
板部：鉄+クロムメッキ
仕上 鍵：鉄+ニッケルメッキ

● ショーケース用に使用キーは2つセットです。

取付条件

- 適応ガラス戸厚：3~7mm
- すれ違う戸のすき間：4mm以上
- ガラス戸重なり幅：20~60mm



施工ワンポイント
簡単に取り外しが可能です。

商品コード	呼称	入数		定価
		小箱	梱	
04910715	スライディングガラスロック普通品	12	300	700
04910716	スライディングガラスロック同一鍵	12	300	700

ハイセキュリティショーケースロック



材質 本体：ステンレスSUS-304
シリンダー：黄銅
レール：ステンレスSUS-304

- 取り付けは両面テープのみ。
- ディンプルキーを採用しています。
- ガラスの重なりは、0mm~80mmまで対応。

施工ワンポイント

- ・すれ違うガラスの合わせり隙間が5mm以上あることをご確認ください。
- ・合わせり隙間と手前のガラスの厚さの合計が13mm以内であることをご確認ください。



※ガラス戸の下側だけでなく、上下各1つずつ装着するとより効果的です。

商品コード	呼称	サイズ(ミリ)			入数	標準価格	
		幅	高さ	奥行			
62213886	ショーケースロック	122	31	43	5	50	3,000

ショーケースロック

キーホルダー

キーボックス

金庫

ミラー

忍び返し・面格子