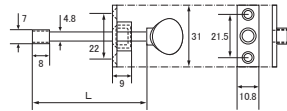


真鍮丸球ねじ締



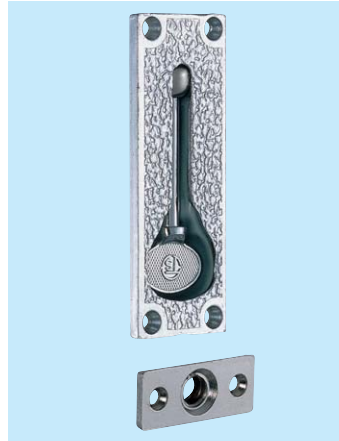
| | |
|-----|------------|
| 材 質 | 本体:真鍮 |
| | 女栓:亜鉛ダイカスト |
| 仕 上 | 本体:磨き |
| | 女栓:真鍮メッキ |

- 木製引戸の戸締りに。
- 取付ビス付属。



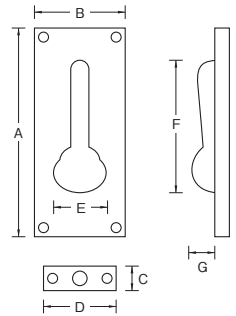
| 商品コード | 呼称 | 適用扉厚 (ミリ) | サイズL(ミリ) | | 入数 小箱 | 標準価格 |
|----------|-----------|--------------|----------|----|----------|------|
| | | | A | B | | |
| 65110250 | 真鍮丸球ねじ締30 | 30 | 48 | 24 | 24 | 430 |
| 65110251 | 真鍮丸球ねじ締36 | 36 | 53 | 24 | 24 | 460 |

都捻締



| | |
|-----|---------|
| 材 質 | 亜鉛ダイカスト |
| 仕 上 | クロムメッキ |

- 掘り込みタイプ。
- 木ねじ付き。



| 商品コード | 呼称 | サイズ(ミリ) | | | | | | | 入数 小箱 | 標準価格 |
|----------|----------|---------|----|----|----|----|----|---|----------|-------|
| | | A | B | C | D | E | F | G | | |
| 80933893 | YA-16-30 | 75 | 27 | 11 | 31 | 21 | 61 | 8 | 20 | 1,300 |
| 80933894 | YA-16-36 | 85 | 27 | 11 | 31 | 21 | 69 | 9 | 20 | 1,390 |

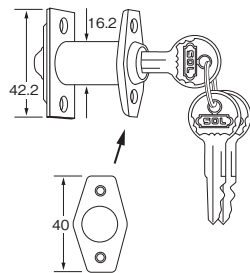
ラッチ

No.510シリンダー外締



| | |
|-----|---------------|
| 材 質 | 本体=亜鉛ダイカスト |
| | 外座・キー=真鍮 |
| 仕 上 | 本体=梨地クロームメッキ |
| | 外座・キー=ニッケルメッキ |

- 扉厚30~35mmに適用します。
- キーは3本付き。



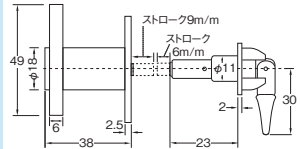
| 商品コード | 呼称 | 適用扉厚(ミリ) | 入数 | | 定価 |
|----------|--------------------|----------|----|-----|-------|
| | | | 小箱 | 梱 | |
| 09310164 | SOL No.510 シリンダー外締 | 30~35 | 24 | 100 | 1,210 |

両面捻締錠



| | |
|-----|---------|
| 材 質 | 亜鉛ダイカスト |
| 仕 上 | クロムメッキ |

- 両面締でもボビュラーな錠前。扉厚30mm用
- 取付ビス付属。
- キー3本付属。

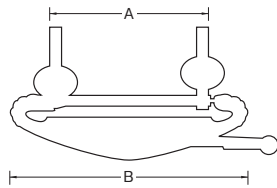


| 商品コード | 呼称 | カラー | サイズ(ミリ) | | 入数 | | 標準価格 |
|----------|------------|------|---------|----|----|-----|-------|
| | | | 縦 | 横 | 小箱 | 梱 | |
| 09510183 | 両面捻締錠 #606 | シルバー | 49 | 25 | 10 | 100 | 2,160 |

海老錠



| | |
|-----|-------|
| 材 質 | 真鍮 |
| 仕 上 | 中金メッキ |



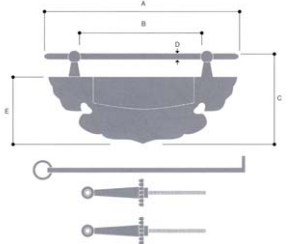
※写真は割足ですが、現在ボルト足に変更になっています。

| 商品コード | 呼称 | サイズ(ミリ) | | 入数 小箱 | 標準価格 |
|----------|----------|---------|-----|----------|--------|
| | | A | B | | |
| 80932907 | YX-27-3寸 | 41.5 | 95 | 1 | 23,700 |
| 80932908 | YX-27-4寸 | 76.5 | 129 | 1 | 31,700 |
| 80932909 | YX-27-5寸 | 93.5 | 160 | 1 | 40,000 |

舟錠



| | |
|-----|-------|
| 材 質 | 銅 |
| 仕 上 | 本金メッキ |



- クラシックな装飾性が光る舟錠。
- サイズ9.0寸・1.0尺の大型もあります。

| 商品コード | 呼称 | 品番 | サイズ(ミリ) | | | | | 入数 小箱 | 定価 |
|----------|--------|---------|---------|-----|-----|-----|-----|----------|---------|
| | | | A | B | C | D | E | | |
| 81533124 | 舟錠3.0寸 | 11-1090 | 90 | 56 | 53 | 4 | 41 | 1 | 99,000 |
| 81533125 | 舟錠4.0寸 | 11-1091 | 120 | 74 | 62 | 4 | 53 | 1 | 122,500 |
| 81533126 | 舟錠5.0寸 | 11-1092 | 150 | 98 | 85 | 6 | 67 | 1 | 167,500 |
| 81533127 | 舟錠6.0寸 | 11-1093 | 180 | 106 | 101 | 6.5 | 79 | 1 | 187,500 |
| 81533128 | 舟錠7.0寸 | 11-1094 | 210 | 131 | 120 | 9 | 93 | 1 | 226,000 |
| 81533129 | 舟錠8.0寸 | 11-1095 | 240 | 152 | 134 | 10 | 105 | 1 | 247,500 |