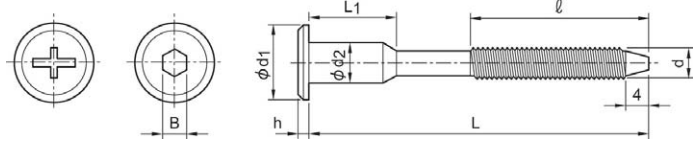


JCB-AジョイントコネクターボルトAタイプ



- オニメナット(A~Pタイプ)、ジョイントコネクターJCNと組合せ可能。
- ニッケル(NI)メッキかGBメッキをお選びください。
- 頭仕様 六角レンチか+ドライバーをお選びください。

材質	軟鋼材
仕上	NI/GBメッキ
ねじ径d	M6

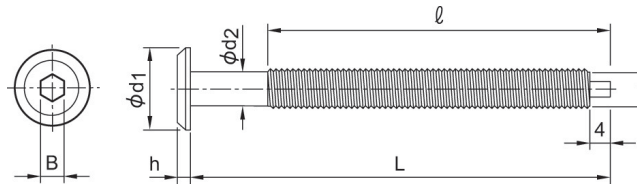


JCB-Aタイプ

※商品コードはGBです。

商品コード	呼称	サイズ(ミリ)						頭仕様 (品番)	表面処理 (品番)	入数		標準価格
		L	L1	h	φd1	φd2	ℓ			小箱	梱	
79516755	M6×23	23	10	2	17	9	13	六角(5H)=1、(+)=9	GB=3, NI=4	500	2,000	72
79514853	M6×30	30	10	2	17	9	20	六角(5H)=1、(+)=9	GB=3, NI=4	500	2,000	76
79514854	M6×35	35	10	2	17	9	25	六角(5H)=1、(+)=9	GB=3, NI=4	500	1,000	80
79514855	M6×40	40	10	2	17	9	30	六角(5H)=1、(+)=9	GB=3, NI=4	500	1,000	80
79514856	M6×45	45	10	2	17	9	35	六角(5H)=1、(+)=9	GB=3, NI=4	500	1,000	82
79502782	M6×50	50	18	2	17	9	32	六角(5H)=1、(+)=9	GB=3, NI=4	500	1,000	86
79502783	M6×60	60	18	2	17	9	32	六角(5H)=1、(+)=9	GB=3, NI=4	500	1,000	95
79502784	M6×70	70	18	2	17	9	32	六角(5H)=1、(+)=9	GB=3, NI=4	500	1,000	110

JCB-CジョイントコネクターボルトCタイプ

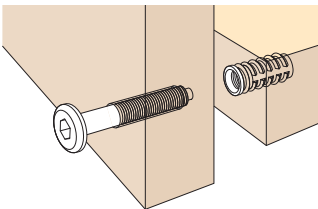


JCB-C-Cタイプ

材質	軟鋼材
仕上	NI/GBメッキ
ねじ径d	M6

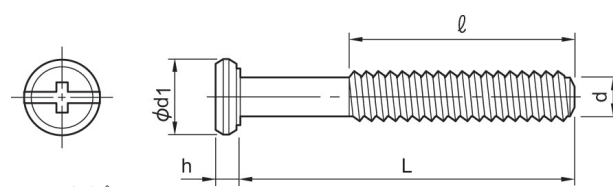
- オニメナットA~Pタイプ、ジョイントコネクターJCNと組合せ可能。
- ニッケル(NI)メッキかGBメッキをお選びください。

- JCB-Aタイプのスリムバージョンです。
- デザイン上のボルト見え代を抑えたいときに最適です。
- ボルト先端部はガイドテーパ付ですから、相手ナットへ挿入しやすく作業性を高めます。



商品コード	呼称	サイズ(ミリ)						頭仕様 (品番)	表面処理 (品番)	入数		標準価格
		L	h	φd1	φd2	ℓ	小箱			梱		
79514861	M6×30	30	2	13	5.2	20	六角(4H)	GB=3, NI=4	500	2,000	30	
79514862	M6×35	35	2	13	5.2	25	六角(4H)	GB=3, NI=4	500	2,000	32	
79514863	M6×40	40	2	13	5.2	30	六角(4H)	GB=3, NI=4	500	2,000	34	
79514864	M6×45	45	2	13	5.2	35	六角(4H)	GB=3, NI=4	500	1,000	38	
79514923	M6×50	50	2	13	5.2	40	六角(4H)	GB=3, NI=4	500	1,000	42	
79514924	M6×60	60	2	13	5.2	50	六角(4H)	GB=3, NI=4	500	1,000	48	
79514925	M6×70	70	2	13	5.2	60	六角(4H)	GB=3, NI=4	500	1,000	55	

JB-A連結金具ボルトAタイプ



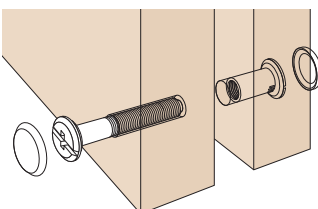
JB-Aタイプ

材質	軟鋼材
仕上	クロメート処理
ねじ径d	M6

施工ワンポイント

ドライバーがなくともコインでも使えるよう設計されております。

- ボルト頭部に化粧用キャップが取り付けられ、経済性も合わせ考慮されたジョイントボルトです。
- オニメナットA~Pタイプ、JBキャップと組合せ可能。



商品コード	呼称	サイズ(ミリ)				ドライバー	入数		標準価格
		L	h	φd1	ℓ		小箱	梱	
79502791	M6×20	20	2.6	13	20	(+)	500	3,000	24
79502792	M6×26	26	2.6	13	26	(+)	500	3,000	26
79514879	M6×30	30	2.6	13	20	(+)	500	3,000	30
79514880	M6×35	35	2.6	13	25	(+)	500	3,000	30
79514881	M6×40	40	2.6	13	30	(+)	400	2,400	32
79514882	M6×45	45	2.6	13	35	(+)	300	1,800	36
79502793	M6×50	50	2.6	13	30	(+)	300	1,800	36
79502794	M6×55	55	2.6	13	40	(+)	200	800	36
79502795	M6×60	60	2.6	13	40	(+)	200	1,200	38
79502796	M6×70	70	2.6	13	40	(+)	200	800	42

コーススレッド

各種木工用ビス

調整ビス・クサビ 枠一発

ビスキャップ 石膏ボードビス 軽天ビス

クイックビス 瓦ビス・ 種受ビス

ロール/シート 連結釘・ねじ

コンクリート釘 各種釘 ステープル・カスガイ

下地一発

ボードアンカー プラグ

木ねじ・タッピングねじ

傘釘 波板ビス・フック ボルトキャップ

配管パーツ

木工ジョイントパーツ

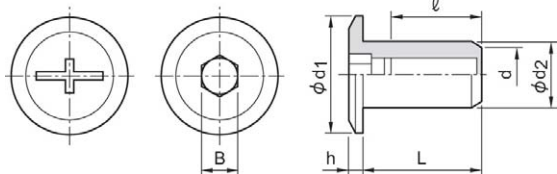
鋸 (飾り鋸・直鋸)

JCNジョイントコネクター飾りナット



材 質	軟鋼材
仕 上	Ni/GBメッキ
ね じ 径	M6

- JCB-Aタイプの頭部と形状を合わせた飾りナット。
- ニッケル(Ni)メッキかGBメッキをお選びください。
- 頭仕様 六角レンチ(5H)か+ドライバーをお選びください。



※商品コードはGBです。

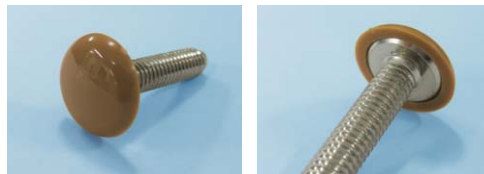
商品コード	呼称	サイズ(ミリ)					入数		標準価格
		L	h	φd1	φd2	φ	小箱	梱	
79514865	M6×12	12	2	17	9	8	500	3,000	90
79514866	M6×17	17	2	17	9	13	500	2,000	90

JBキャップ



材 質	良質合成樹脂
カ ラ ー	白、黒、ミディアムグレー、アイボリー、茶

- 連結金具ボルトJB-Aに使用する頭隠しのキャップです。



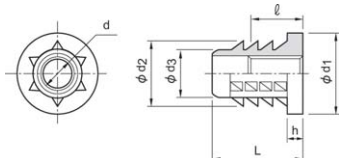
※商品コードは白です。

商品コード	呼称	サイズ(ミリ)		入数	標準価格
		外径	厚		
79514884	JBキャップ(各色)	φ16.5	3.5	2,000	10

オニメナットBタイプ

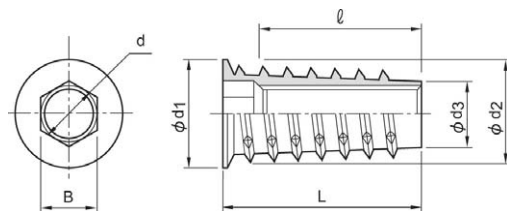
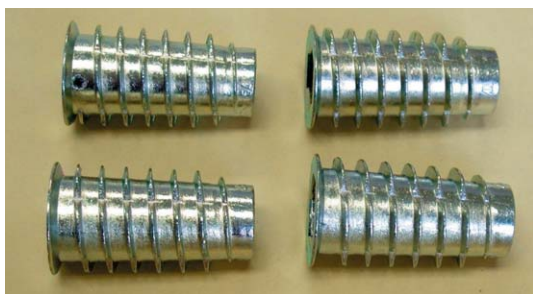
- 打ち込みの際に過度の挿入を防止する為にAタイプにツバを取り付けた、打ち込み挿入方式のオニメナットです。
- 平座金の機能を備えたツバ付の為、軟材及び部材を挟んで締付ける場合にも適しています。又手の入らない裏側等にもご使用ください。
- 自動挿入機(穴あけ、挿入)も利用できます。
- ねじサイズはM3~M8まで、長さのバリエーションも豊富です。

材 質	亜鉛ダイカスト
仕 上	亜鉛メッキ3価クロメート



商品コード	呼称(ねじ寸法)	タイプ	サイズ(ミリ)					参考下穴径(ミリ)	入数		標準価格	
			L	φ	h	φd1	φd2		φd3	小箱		梱
79502768	M3×8	①	8	5	1	8.5	6	4.5	4.1~4.5	5,000	20,000	25
79502769	M3×9.5	①	9.5	6	1	8.5	6	4.5	4.1~4.5	5,000	20,000	25
79514802	M4×9.5	①	9.5	6	1.5	10.5	8	6	5.6~6	2,000	12,000	25
79502770	M4×11.5	①	11.5	7.5	1.5	10.5	8	6	5.6~6	2,000	8,000	25
79514803	M5×10	①	10	7	2	12.5	10	7.5	7.1~7.5	1,000	6,000	28
79502771	M5×12	④	12	8	2	17	10	7.5	7.1~7.5	1,000	5,000	30
79514804	M6×10.5	④	10.5	7.5	2	16	12	9	8.6~9	500	4,000	38
79502772	M6×12.5	①	12.5	8.5	2.5	14.5	12	9	8.6~9	500	4,000	35
79514805	M6×15.5	①	15.5	11	2.5	14.5	12	9	8.6~9	500	3,000	38
79514806	M6×25	②	25	11	2	14.5	12	9	8.6~9	500	2,000	68
79514807	M8×13.5	④	13.5	11	2	19	13	10	9.6~10	500	2,000	40
79502773	M8×15.5	④	15.5	11	1.5	19	13	10	9.6~10	500	2,000	40
79502774	M8×16	⑤	16	11	0.3	13.5	13	10	9.6~10	500	2,500	40
79514808	M8×20.5	③	20.5	16	0.7	25	13	10	9.6~10	300	1,200	50

オニメナットDタイプ

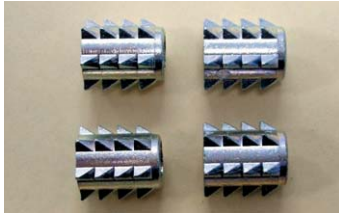


材 質	亜鉛ダイカスト
仕 上	亜鉛メッキ3価クロメート

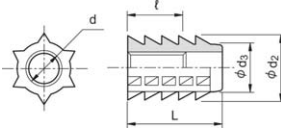
- 挿入時部材の組織破壊を避ける為に作られたツバ付タイプのネジ込み式オニメナットです。
- 打ち込み式のタイプよりも保持力があります。
- 外周のテーパ-ねじにより挿入抵抗が少なく割れを防ぎ無理なく真直ぐねじ込めます。
- テーパ-ねじの切欠溝は各々独立したねじ山が確実に木部に食い込みもどり、ゆるみがありません。
- 六角レンチ使用の為自動挿入機を使ってもナットの共回り、ぬけが防げます。

商品コード	呼称(ねじ寸法)	サイズ(ミリ)					参考下穴径(ミリ)	六角レンチ寸法	入数		標準価格
		L	φ	φd1	φd2	φd3			小箱	梱	
79514812	M4×20	20	17	8.5	8	5.5	5.7~6	4H	2,000	6,000	36
79514813	M5×13	13	10	11.5	11	6.5	7.7~8	5H	1,000	5,000	33
79502775	M5×20	20	17	11.5	11	7	7.7~8	5H	500	3,000	35
79502776	M6×25	25	21.5	12.5	12	8	8.7~9	6H	500	2,000	48
79502777	M8×13	13	9	14.5	13.5	9.5	11~11.3	8H	500	3,000	45
79514817	M8×25	25	21	14.5	13.5	9.5	11~11.3	8H	300	1,200	60
79514818	M10×13	13	8	16	15.5	11.5	13~13.3	10H	1,200	1,200	50

オニメナットAタイプ



材質 亜鉛ダイカスト
仕上 亜鉛メッキ3価クロメート



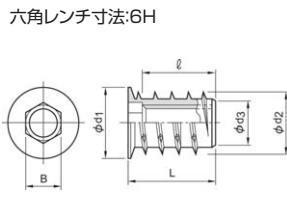
- 木部の安定した反復使用と締め付け強度を与える為に開発されたロックダウン用のナットです。
- 打ち込みによる挿入を行いません。

商品コード	呼称 ねじ寸法(d×L)	サイズ(ミリ)			参考下穴径 (ミリ)	入数		標準価格
		φd2	φd3	ℓ		小箱	梱	
79502765	M3×5.5	6	4.5	3.5	4.1~4.5	10,000	40,000	20
79502766	M3×8.5	6	4.5	4	4.1~4.5	5,000	20,000	25
79502767	M4×8	8	6	5	5.6~6	5,000	20,000	25
79514797	M4×10	8	6	5	5.6~6	2,000	12,000	25
79514799	M5×10	10	7.5	6	7.1~7.5	2,000	10,000	25
79514800	M6×10	12	9	7	8.6~9	1,000	5,000	30
79502797	M6×13	12	9	7	8.6~9	1,000	5,000	30

オニメナットSタイプ



材質 亜鉛ダイカスト
仕上 亜鉛メッキ3価クロメート



- ツバ付タイプのねじ込み式インサートナットです。
- 外周の螺旋歯は挿入抵抗が少なく、割れを防ぎ無理なくまっすぐねじ込みます。
- 外周螺旋歯先の切欠き溝は確実に木部に喰い込み、戻り、緩みがありません。
- 特殊な歯先により、引張り強度、締め付けトルクがさらに強力になりました。
- 六角レンチ穴採用のため自動挿入機を使ってもナットの共回り、抜けが防げます。

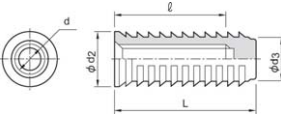
商品コード	呼称 ねじ寸法	サイズ(ミリ)				参考下穴径 (ミリ)	入数		標準価格
		ℓ	φd1	φd2	φd3		小箱	梱	
79514844	M6×10	7	12.5	12.1	8.5	8.5~8.9	1,000	5,000	30
79502781	M6×13	10	12.5	12.1	8.5	8.5~8.9	1,000	4,000	30
79514845	M6×16	13	12.5	12.1	8.5	8.5~8.9	500	3,000	35
79514846	M6×20	17	12.5	11.5	8.5	8.5~8.9	500	2,500	35

オニメナットFタイプ



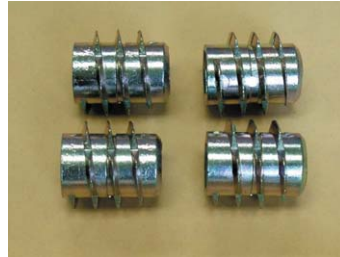
材質 良質合成樹脂
カラー ナチュラル

- 合板やパーティクルボード等比較的粗い材質や薄板の木口等に適した接着剤併用型の埋め込み式オニメナットです。
- 材質・強度により接着剤なしでも使用可能です。



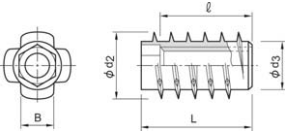
商品コード	呼称 (ねじ寸法)	サイズ(ミリ)				参考下穴径 (ミリ)	入数		標準価格
		φd2	φd3	L	ℓ		小箱	梱	
79514826	M5×20	9.5	7.4	20	17.5	9~9.5	2,000	16,000	30
79502778	M5×25	9.5	7.4	25	22.5	9~9.5	1,000	15,000	30
79514827	M6×13	10.5	8.4	13	10	10~10.5	2,000	20,000	20
79502779	M6×17	10.5	8.4	17	14	10~10.5	2,000	20,000	30
79514828	M6×20	10.5	8.4	20	14	10~10.5	1,000	10,000	30
79502780	M6×28	10.5	8.4	28	22	10~10.5	1,000	10,000	30

オニメナットPタイプ



材質 亜鉛ダイカスト
仕上 亜鉛メッキ3価クロメート

- ツバなしタイプのねじ込み式インサートナットです。
- ツバなしのため密着度が高く、目的に合わせて埋め込み深さを調整出来ます。

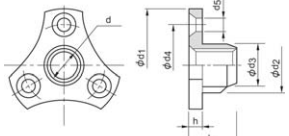


商品コード	呼称 ねじ寸法	サイズ(ミリ)			参考下穴径 (ミリ)	六角レンチ 寸法	入数		標準価格
		φd2	φd3	ℓ			小箱	梱	
79514839	M4×10	7.7	5.7	7	5.7~6	4H	15,000	15,000	20
79514840	M6×13	12.1	8.5	10	8.5~8.9	6H	4,000	4,000	30
79514841	M6×20	11.5	8.5	17	8.5~8.9	6H	3,000	3,000	35
79514842	M8×13	14.6	11	10	11~11.5	8H	3,000	3,000	35
79514843	M8×20	14	11	16	11~11.5	8H	2,000	4,000	45

オニメナットJタイプ



材質 亜鉛ダイカスト
仕上 亜鉛メッキ3価クロメート



- アジャスター・キャスター等の取り付け専用で外周の突起とビスで緩みや抜けを防止した打ち込み脚用オニメナットです。
- ナットを下穴に打込んだ後座金部を木ねじで3ヶ所固定する為、バランス面、強度面で一層強固な接合部が生まれます。

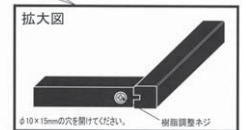
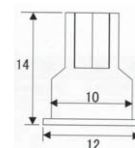
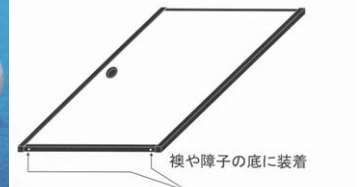
参考下穴径:11.6~12ミリ

商品コード	呼称 ねじ寸法(d×L)	サイズ(ミリ)					入数		標準価格
		h	φd1	φd2	φd4	φd5	小箱	梱	
79514835	M8×12.5	2.5	32	15	23	3.5φ	200	1,200	70
79514836	M10×12.5	2.5	32	15	23	3.5φ	200	1,200	80

樹脂調整ネジ



材質 樹脂
●ドライバー 1本で簡単調整。



施工ワンポイント
φ10×15mmの穴を開けてから使用ください。

商品コード	呼称	カラー	入数	定価
28224871	樹脂調整ネジφ12×14	ホワイト	200	150