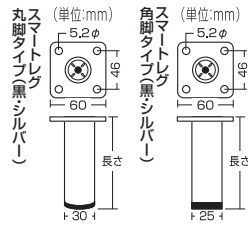


スマートレグ



材質 スチール・ナイロン

- ご家庭の家具や収納棚及び業務用テーブル脚の交換、店舗ディスプレイに。
- 脚の先端はキャスター・アジャスター取り付け可能です。(ネジ:M10)

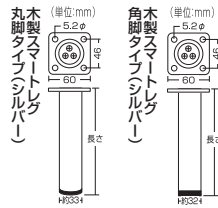
カラー:ブラック		カラー:シルバー		サイズ(ミリ)		入数	標準価格
商品コード	呼称	商品コード	呼称	径	高さ	小箱	
68426948	KSM305-1	68426949	KSM305-2	φ30	50	4	380
68418712	KSM301-1	68418714	KSM301-2	φ30	100	4	420
68418715	KSM315-1	68418716	KSM315-2	φ30	150	4	460
68418717	KSM320-1	68418718	KSM320-2	φ30	200	4	560
68418719	KSM330-1	68418720	KSM330-2	φ30	300	4	640
68418721	KSM340-1	68418722	KSM340-2	φ30	400	4	900
68418723	KSM350-1	68418724	KSM350-2	φ30	500	4	1,080
68428393	KSK205-1	68428401	KSK205-2	25角	50	4	380
68418725	KSK250-1	68418726	KSK250-2	25角	100	4	400
68418728	KSK251-1	68418729	KSK251-2	25角	150	4	460
68418730	KSK252-1	68418731	KSK252-2	25角	200	4	550
68418732	KSK253-1	68418733	KSK253-2	25角	300	4	640
68418734	KSK254-1	68418735	KSK254-2	25角	400	4	920
68418736	KSK255-1	68418737	KSK255-2	25角	500	4	1,100

木製スマートレグ



材質 プナ・スチール

- 木製のスマートレグですので、フローリング等によく合います。
- 無垢の材料を使用しており、強度的にも優れています。
- 脚の先端はキャスター・アジャスター取り付け可能です。(ネジ:M10) フローリングのキズの防止と防振・防音にフェルトを貼っています。

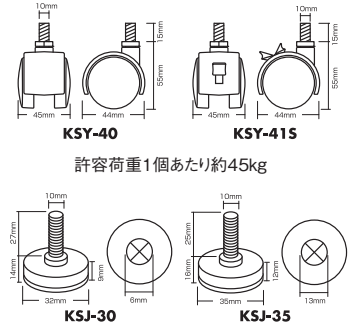


丸脚(φ約33mm)			角脚(約32mm角)			高さ(ミリ)	入数
商品コード	呼称	標準価格	商品コード	呼称	標準価格		
68426946	KSW-3305	420	68426947	KSW-3205	420	50	4
68418748	KSW-3310	460	68418752	KSW-3210	470	100	4
68418749	KSW-3315	500	68418753	KSW-3215	520	150	4
68418750	KSW-3320	570	68418754	KSW-3220	590	200	4
68418751	KSW-3330	680	68418755	KSW-3230	700	300	4

スマートレグ用パーツ

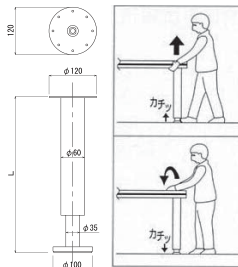
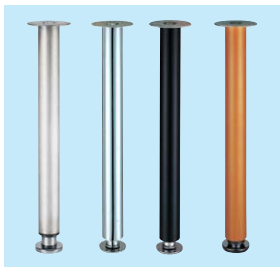


- スマートレグ(スチール製、木製)の専用パーツ(ネジ:M10)



商品コード	呼称	材質	サイズ(ミリ)			入数	標準価格
			縦	横	高さ		
68418738	KSY-40 ストップなし	亜鉛ダイカスト	44	45	70	4	470
68418739	KSY-41S ストップあり	亜鉛ダイカスト	44	45	70	4	490
68418740	KJS-30 首振りタイプ	スチール・PP	32	32	41	4	350
68418747	KJS-35 固定タイプ	スチール・PP	35	35	41	4	380

クリアポールシステム(高さ調節可能式)



脚部のアジャスターを足で押さえ天板を持ち上げます。最上部まで天板が上がるとロックがはずれ、ゆっくりと天板を下げる事ができます。

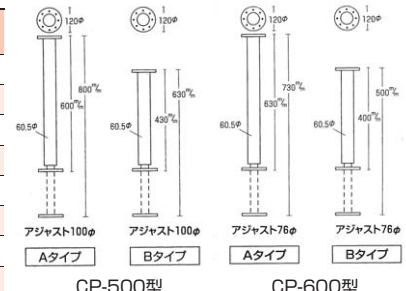
材質 鉄・形鋼・銅板SS400

- 幅広い範囲での高さ変更が可能。
- 仕上は多彩で別色塗装も可能。
- ※受注生産商品。

	L 500型	600型
Aタイプ	600~800	630~730
Bタイプ	430~630	400~500
ストローク	4cmづつ 5段階	2cmづつ 5段階

商品コード	呼称	仕上	入数小箱	定価
80826655	CP-501A	ヘアライン	1	15,900
80826656	CP-501B	ヘアライン	1	15,000
80826657	CP-502A	クロムメッキ	1	11,000
80826658	CP-502B	クロムメッキ	1	10,600
80826659	CP-503A	黒塗装	1	10,500
80826660	CP-503B	黒塗装	1	10,000
80826661	CP-504A	木目塗装	1	11,000
80826662	CP-504B	木目塗装	1	10,600

商品コード	呼称	仕上	入数小箱	定価
80826663	CP-601A	ヘアライン	1	15,900
80826664	CP-601B	ヘアライン	1	15,000
80826665	CP-602A	クロムメッキ	1	11,000
80826666	CP-602B	クロムメッキ	1	10,600
80826667	CP-603A	黒塗装	1	10,500
80826668	CP-603B	黒塗装	1	10,000
80826669	CP-604A	木目塗装	1	11,000
80826670	CP-604B	木目塗装	1	10,600



問合せ 詳しくはお問い合わせください。

パイプ金具

各種パイプ・アルミ材

ハンドル・取手

引手

ツマミ

フック

棚受・棚柱

店舗・陳列金物

ピクチャーレール

カーテンレール・ブラインド・スクリーン

引出しレール

脚金物・パーティションポール

キャスター・脚保護・キャップ

マット・スノコ・人工芝

ダイカストアジャスター A110



材 質	ボルト：鉄
	本体：亜鉛ダイキャスト
	底部：ABS
仕 上	サテンクロームメッキ
	底部：黒

- 大きな荷重にも耐えられる強度。
- 接地面も、抜けたり、取れたりしません。
- 底部材質には耐久性に優れたABSを使用しています。

耐荷重は1コ当り

商品コード	呼称	サイズ(ミリ)		ネジ	耐荷重(kg)	入数 小箱	標準価格
		座	ネジの長さ				
78131986	A110-25	φ25×8	24	M8	600	100	330
78131987	A110-28	φ28×8	24	M8	600	80	370
78131989	A110-32	φ32×8.5	26.5	M10	700	60	540
78131990	A110-36	φ36×9	26.5	M10	700	50	580
78131992	A110-40	φ40×9.5	26.5	M10	800	40	620
78131996	A110-45	φ45×10.5	26	M10	800	30	770
78131997	A110-50	φ50×10.5	30	M12	900	25	910

ダイカストアジャスター A110-U



材 質	ボルト：鉄
	本体：亜鉛ダイキャスト
	底部：ポリウレタン樹脂
仕 上	サテナー

- 底部は滑らず、床をキズつけないので、Pタイル、大理石、木製床にも安心して使用出来ます。
- 底部材質のポリウレタンはゴム特性を有しグリップ性、床保護性、吸振性に優れています。

耐荷重は1コ当り

商品コード	呼称	サイズ(ミリ)		ネジ	耐荷重(kg)	入数 小箱	標準価格
		座	ネジの長さ				
78105138	A110-25U	φ25×8	24	M8	600	100	370
78105139	A110-28U	φ28×8.5	24	M8	600	80	400
78105140	A110-32U	φ32×8.5	26.5	M10	700	60	590
78105141	A110-36U	φ36×9	26.5	M10	700	50	630
78105142	A110-40U	φ40×10	26.5	M10	800	40	700
78105143	A110-45U	φ45×11	26	M10	800	30	790
78105144	A110-50U	φ50×11	30	M12	900	25	980

ダイカストアジャスター(黒) A110-BL



材 質	ボルト：鉄
	本体：亜鉛ダイキャスト
	底部：ABS
仕 上	黒亜鉛メッキ

- 表面の黒亜鉛メッキ加工が、落ちついた黒の重厚感を作っています。

ポリエチレンアジャスター A22



材 質	本体：PE
	ボルト：鉄-SWRM
仕 上	本体：ホホワイト
	ボルト：三価クロメート

- オールマイティに使用できるスタンダードタイプです。

商品コード	呼称	サイズ(ミリ)		ネジ	耐荷重(kg)	入数 小箱	標準価格
		座	ネジの長さ				
78105145	A110-25BL	φ25	24	M8	600	100	370
78105146	A110-28BL	φ28	24	M8	600	80	400
78105147	A110-32BL	φ32	26.5	M10	700	60	590
78105148	A110-36BL	φ36	26.5	M10	700	50	650
78105149	A110-40BL	φ40	26.5	M10	800	40	700
78105150	A110-45BL	φ45	26	M10	800	30	790
78105151	A110-50BL	φ50	30	M12	900	25	980

商品コード	呼称	サイズ(ミリ)		ネジ	耐荷重(kg)	入数 小箱	標準価格
		座	ネジ長さ				
78104297	A22-26	φ26×10	28	W3/8	100	100	100
78131998	A22-30	φ30×10	28	W3/8	100	100	110
78104299	A22-35	φ35×11	28	W3/8	100	70	120

受座 No.212



材 質	ボルト：鉄
	本体：亜鉛ダイキャスト
	仕 上

- アジャスター110・110-U・110-BLと共に使用できます。

ステンレスアジャスターSTJ・受座STW

- 水まわりや外回りでの使用も可能なステンレス製のアジャスター・受座です。

- アジャスターのネジ長さは30mm

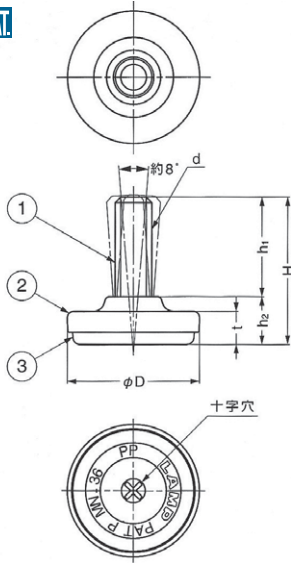


商品コード	呼称	内容	サイズ(ミリ)		ネジ	入数 小箱	標準価格
			座	高さ			
78172395	STJ-20	アジャスター	φ20×7		M6	30	770
78104327	STJ-25	アジャスター	φ25×6.8		M8	30	1,000
78104328	STJ-30	アジャスター	φ30×7.9		M10	20	1,450
78104329	STJ-40	アジャスター	φ40×8.6		M10	10	2,180
78104330	STJ-50	アジャスター	φ50×9.5		M12	10	3,000
78169296	STW-6	受座	φ20×4.5		M6	30	420
78169297	STW-8	受座	φ24.7×9.7		M8	20	600
78169298	STW-10	受座	φ29.7×9.8		M10	20	660
78169299	STW-12	受座	φ39.6×10.7		M12	10	780

商品コード	呼称	サイズ(ミリ)		ネジ	入数 小箱	標準価格
		座径	高さ			
78114841	N212-25	φ25	5	M8	300	185
78105091	N212-28	φ28	6	M10	250	200
78163742	N212-40	φ40	8	M12	100	295

アジャスター MN型(首振り機構付)

PAT.



施工ワンポイント

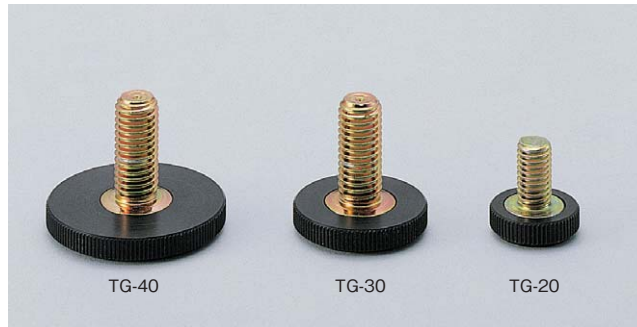
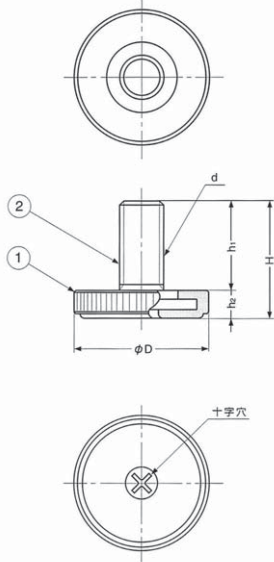
底部に十字穴付きで取付に便利です。

材 質	①ねじ部:銅
	②カバー:ステンレスSUS304 ③底部:PP
仕 上	①・②:クロームメッキ
	③:ナチュラル

- プラスチック製の底部により床面をいたしません。
- 約8°の首振り機構付

商品コード	呼称	サイズ(ミリ)						耐荷重(kgf)	入数		定価
		t	h1	H	D	h2	d		小箱	梱	
39404414	MN-25M8	9	27	40	25	13	M8×1.25	120	100	600	180
39404415	MN-25N2.5	9	27	40	25	13	W5/6-18	120	100	600	180
39404416	MN-32M10	9	27	40	32	13	M10×1.5	160	80	480	230
39404417	MN-32N3	9	27	40	32	13	W3/8-16	160	80	480	230
39404418	MN-36M10	9	27	40	36	13	M10×1.5	160	60	360	260
39404419	MN-36N3	9	27	40	36	13	W3/8-16	160	60	360	260
39404420	MN-40M10	9	27	40	40	13	M10×1.5	160	50	300	280
39404421	MN-40N3	9	27	40	40	13	W3/8-16	160	50	300	280
39435027	MN-50M12	11	34	50	50	16	M12×1.75	400	20	120	400
39404423	MN-50N4	11	34	50	50	16	W1/2-12	400	20	120	400

薄型アジャスター TG型



材 質	①本体:ポリアミド
	②ねじ部:銅
仕 上	ねじ:有색クロメート
カ ラ ー	ダークグレー
	ホワイト

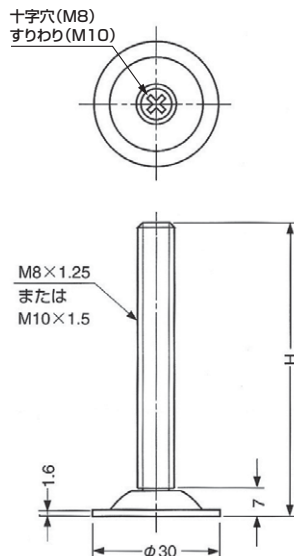
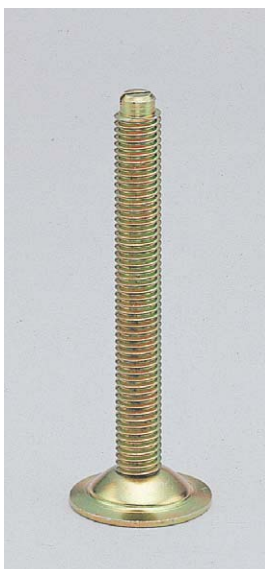
- 筐体のデザインを損わない薄型。
- 底部には廻しやすいように、ローレット加工を施しました。

施工ワンポイント

底部に十字穴付きで取付に便利です。

商品コード	呼称	カラー	サイズ(ミリ)					耐荷重(kgf)	入数		定価
			h1	H	D	h2	d		小箱	梱	
39404430	TG-20	ダークグレー	15	21	20	6	M8×1.25	100	120	720	70
39430895	TG-20WT	ホワイト	15	21	20	6	M8×1.25	100	120	720	70
39404431	TG-30	ダークグレー	20	26	30	6	M10×1.5	150	100	600	100
39430896	TG-30WT	ホワイト	20	26	30	6	M10×1.5	150	100	600	100
39404432	TG-40	ダークグレー	20	26	40	6	M10×1.5	180	60	360	110
39430897	TG-40WT	ホワイト	20	26	40	6	M10×1.5	180	60	360	110

アジャスター AD501



施工ワンポイント

ドライバーで、ねじ部上面の十字穴(M8仕様)と、すりわり(M10仕様)を使って、高さ調整が可能です。

材 質	鉄・形鋼・銅板 SPCC
仕 上	有色クロメート

商品コード	呼称	サイズ(ミリ)				耐荷重(kgf)	入数		定価
		H	径	厚み	ネジ径		小箱	梱	
39404563	AD-501-30G	30	φ30	7	M10×1.5	140	100	400	190
39404564	AD-501-60G	60	φ30	7	M10×1.5	140	100	400	195
39404565	AD-501-90G	90	φ30	7	M10×1.5	140	50	200	230
39404566	AD-501-120G	120	φ30	7	M10×1.5	140	50	200	290
39404567	AD-501-30E	30	φ30	7	M8×1.25	100	100	400	90
39404568	AD-501-50E	50	φ30	7	M8×1.25	100	100	400	100
39404569	AD-501-60E	60	φ30	7	M8×1.25	100	100	400	105
39404570	AD-501-70E	70	φ30	7	M8×1.25	100	50	200	120
39404571	AD-501-75E	75	φ30	7	M8×1.25	100	50	200	125
39404572	AD-501-80E	80	φ30	7	M8×1.25	100	50	200	130
39404573	AD-501-90E	90	φ30	7	M8×1.25	100	50	200	135
39404574	AD-501-105E	105	φ30	7	M8×1.25	100	50	200	140
39404575	AD-501-120E	120	φ30	7	M8×1.25	100	50	200	150
39404576	AD-501-130E	130	φ30	7	M8×1.25	100	50	200	160

問合せ 詳しくはお問い合わせください。

パイプ金具

各種パイプ・アルミ材

ハンドル・取手

引手

ソマミ

フック

棚受・棚柱

店舗・陳列金物

ピクチャーレール

カーテンレール・ブラインド・スクリーン

引出しレール

脚金物・パーティションボール

キャスター・脚保護・キャップ

マット・スノコ・人工芝

アジャスター MKR型(首振り機構付)

- 底部が滑りにくいエラストマー製です。
- 約10°の首振り機構付。

材質	本体:銅/底部:エラストマー
仕上	クロームメッキ



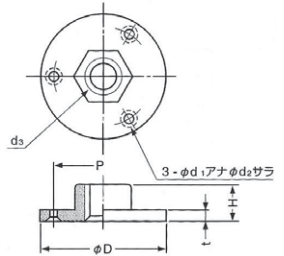
商品コード	呼称	サイズ(ミリ)			耐荷重 (kgf)	入数		定価
		D	H	M		小箱	梱	
39404390	MKR-32M10	32	36	M10×1.5	40	80	480	380
39404391	MKR-32N3	32	36	W3/8-16	40	80	480	380
39404392	MKR-40M10	40	37	M10×1.5	60	50	300	400
39404393	MKR-40N3	40	37	W3/8-16	60	50	300	400
39404394	MKR-50M10	50	37.5	M10×1.5	60	20	120	520
39404395	MKR-50N3	50	37.5	W3/8-16	60	20	120	520
39404396	MKR-60M12	60	51.5	M12×1.75	80	15	120	930
39404397	MKR-70M14	70	51.5	M14×2	80	15	120	1,240

アジャスターベース



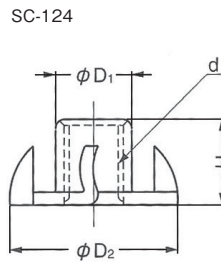
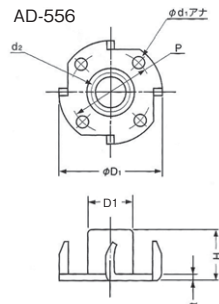
材質	亜鉛合金
仕上	有色クロメート処理

- 推奨ビス径:
皿木ねじ 3.1
(AD555-25のみ 皿木ねじ 2.7)



商品コード	呼称	サイズ(ミリ)			入数		定価
		D	H	d3	小箱	梱	
39404449	AD-555-28-M10	28	9	M10×1.5	240	1440	90
39404450	AD-555-25	25	8	W5/8-18	320	1920	60
39404451	AD-555-28	28	9	W3/8-18	240	1440	90
39404452	AD-555-39	39	11	W1/2-12	100	600	130

アジャスターベース



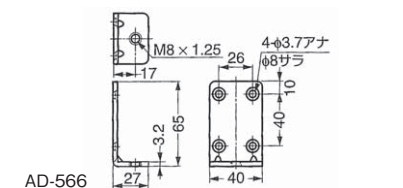
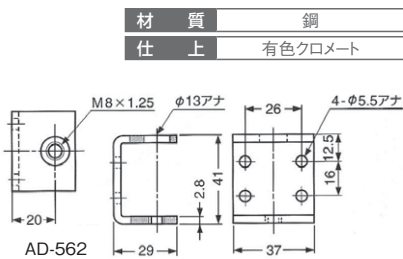
材質	銅
仕上	AD-556:光沢クロメート SC-124:有色クロメート

- ツメ部がよりアジャスト強度を高めます。



商品コード	呼称	サイズ(ミリ)			ビス穴有無	入数		定価
		D1	d2(d)	H		小箱	梱	
39404453	AD-556-10	7.5	W1/4	10	ビス穴付	200	4000	40
39404454	AD-556-12	9.5	W5/16	11	ビス穴付	200	4000	50
39404455	AD-556-14	11.5	W3/8	13	ビス穴付	100	2500	60
39430902	SC-124-4	5.6	M4×0.7	8	ビス穴無し	10000		14
39430903	SC-124-6	7.5	M6×1	9	ビス穴無し	5000		17
39430904	SC-124-8	9.9	M8×1.25	11	ビス穴無し	3000		18
39430905	SC-124-10	11.6	M10×1.5	13	ビス穴無し	2000		28

アジャスターベース

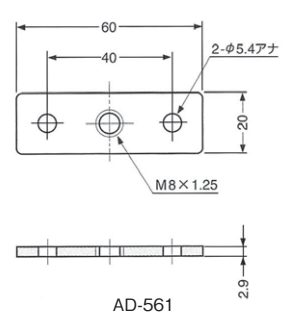
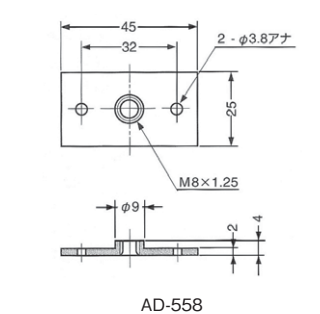


商品コード	呼称	サイズ(ミリ)		取り付け径 (ネジ)	入数		定価	
		縦	横		ビスピッチ	小箱		梱
39404460	AD-562	37	29	26	M8	50	500	120
39404461	AD-566	60	27	40	M8	100	400	160

アジャスターベース

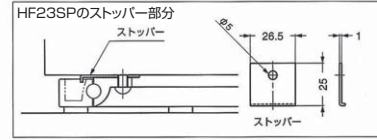
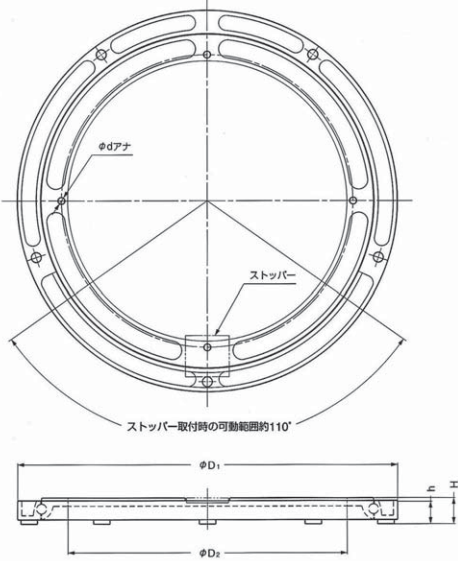


材質	銅
仕上	有色クロメート



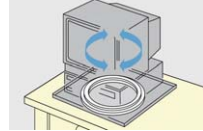
商品コード	呼称	サイズ(ミリ)			取り付け径 (ネジ)	入数		定価
		縦	横	ビスピッチ		小箱	梱	
39430906	AD-558	25	45	32	M8	250	1000	100
39404459	AD-561	20	60	40	M8	100	1000	120

ターンテーブル HF型



材質	トッププレート:アルミ合金・アルマイト スチールボール鋼 ベースプレート:アルミ合金・アルマイト 脚ゴム:合成ゴム・ホワイト
----	---

- トッププレートの取付穴に、天板などの板材を取り付けて使います。
- 脚ゴム付きで、テーブルに固定せず使用できます。
- テレビ、オーディオ等に。
- 写真は内側からHF23SP、HF30、HF45、HF60の順になっています。



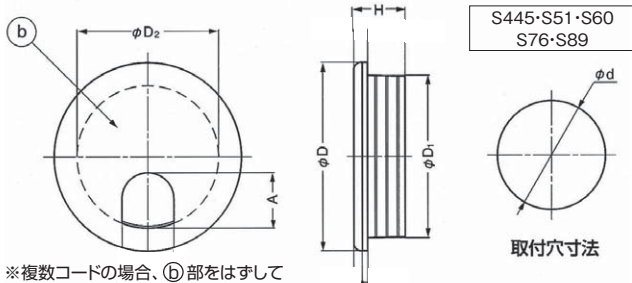
商品コード	呼称	ストッパーの有無	サイズ(ミリ)				耐荷重(kgf)	入数 小箱	定価
			H	h	D1	D2			
39401860	HF23SP	ストッパー付	16	15	230	166	40	40	4,500
39401861	HF-30	ストッパーなし	16	15	326	265	60	20	5,500
39401862	HF-45	ストッパーなし	22	16.5	442	380	100	10	14,000
39401863	HF-60	ストッパーなし	24	18.5	600	520	200	5	43,000

配線孔キャップ

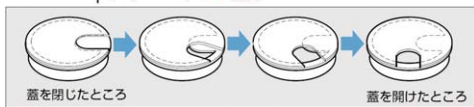
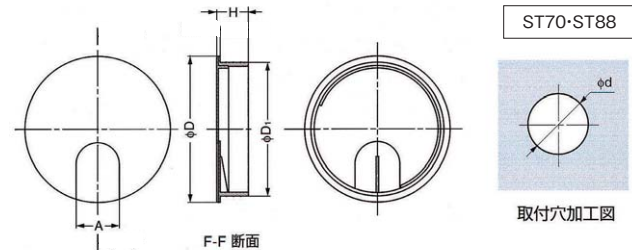


材質	樹脂・ABS
カラー	W(ホワイト) B(ブラック) G(グレー) CM(クリーム)

- 配線孔を隠すキャップです。
- 発注の際はカラーをご指定下さい。
- 上から押し込むように取り付けてください。



※複数コードの場合、①部をはずして使用することもできます。



S445・S51・S60
S76・S89

ST70・ST88

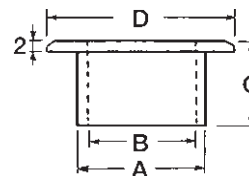
呼称	サイズ(ミリ)						入数		定価
	D1	D2	A	D	H	d	小箱	梱	
S445	38.8	34	16.7	45	19.7	38.5	50	1200	200
S51	44.8	39.7	19	51	19.9	45	30	800	230
S60	48.8	44	20.8	60.5	19.8	60	25	600	280
S76	64.8	59	21.5	76.5	20.3	65	15	350	360
S89	76.8	71.4	25	89.4	20.6	77	10	250	400
ST70	60	-	22	70	22	60	15	300	290
ST88	80	-	26	88	22	80	10	200	340

コード孔



材質	真鍮
仕上	メッキ

- 配線の際、コード孔施工がかんたん。
- コードが収納しやすい孔形状です。

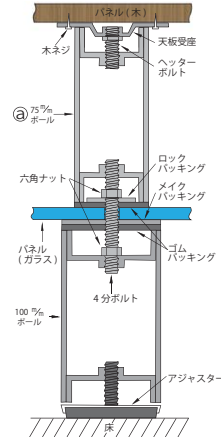


商品コード	呼称	カラー	サイズ(ミリ)				入数 小箱	定価
			A	B	C	D		
13501759	コード孔・8mm	ニッケル	11	8	12	15	100	130
13501760	コード孔・12mm	ニッケル	15	12	14	19	50	185
13501761	コード孔・15mm	ニッケル	18	15	15	22	50	240
13501762	コード孔・20mm	ニッケル	23	20	15	28	30	355
13501763	コード孔・25mm	ニッケル	28	25	15	33	30	460
13501764	コード孔・30mm	ニッケル	33	30	16	40	20	625
13501765	コード孔・35mm	ニッケル	38	35	16	45	20	770
13501766	コード孔・8mm	GB	11	8	12	15	100	140
13501767	コード孔・12mm	GB	15	12	14	19	50	200
13501768	コード孔・15mm	GB	18	15	15	22	50	255
13501769	コード孔・20mm	GB	23	20	15	28	30	375
13501770	コード孔・25mm	GB	28	25	15	33	30	505
13501771	コード孔・30mm	GB	33	30	16	40	20	675
13501772	コード孔・35mm	GB	38	35	16	45	20	800
13501773	コード孔・8mm	本金	11	8	12	15	100	200
13501774	コード孔・12mm	本金	15	12	14	19	50	280
13501775	コード孔・15mm	本金	18	15	15	22	50	335
13501776	コード孔・20mm	本金	23	20	15	28	30	500
13501777	コード孔・25mm	本金	28	25	15	33	30	620
13501778	コード孔・30mm	本金	33	30	16	40	20	830
13501779	コード孔・35mm	本金	38	35	16	45	20	1,020

(003940)

※複数コードの場合、①部をはずして使用することもできます。

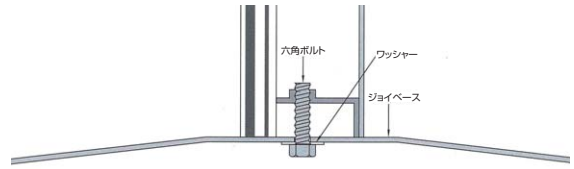
ジョイポールシステム(テーブル脚)



天板パネルにポールを取付けるときには、まずパネル裏に天板受座を固定し、これに②のポールを締付けるだけ。ベースへの取付けも同様です。またポールとポールの間にパネルをはさみこむときには、ボルト穴をあけて上下のポールをつなぐボルトを貫通させて両方を締付けて固定します。

材質 鉄・形鋼・鋼板 SPCC

- 太さは4タイプ、長さは13タイプのワイドバリエーション。
- 簡単な組立て、ジョイポール独自の構造。
- 強烈な締付けを可能にする4分ボルトを採用。ひっぱり、横ぶれなどに対し、強靱な耐久力を発揮します。

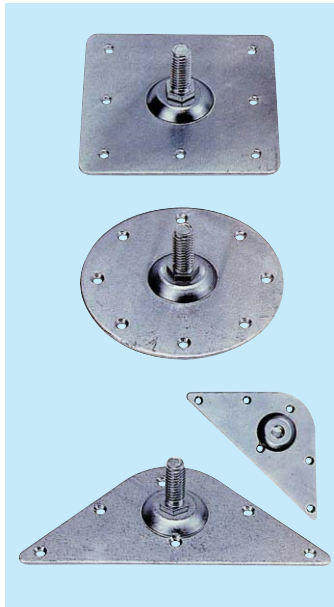


施工イメージ

※JP-102ゴールドメッキもあります。(受注生産品)

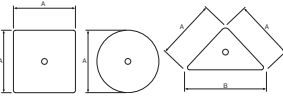
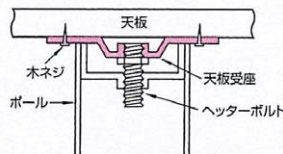
長さ(ミリ)	呼称:JP-101(クロームメッキ仕上)						呼称:JP-103(黒または白粉体塗装仕上)						
	径:50mm		径:60mm		径:76mm		径:100mm		径:50mm	径:60mm	径:76mm	径:100mm	
	商品コード	定価	商品コード	定価	商品コード	定価	商品コード	定価	定価	定価	定価	定価	
パイプ金具	200	80815100	1,630	80815113	1,970	80815126	2,260	80815139	3,040	1,500	1,770	2,140	2,890
	250	80815101	1,780	80815114	2,170	80863097	2,460	80815140	3,420	1,560	1,880	2,220	3,170
	300	80815102	1,930	80815115	2,370	80815128	2,780	80815141	3,830	1,660	1,990	2,430	3,430
各種パイプ・アルミ材	350	80815103	2,070	80815116	2,570	80815129	3,030	80815142	4,210	1,750	2,100	2,570	3,680
	400	80815104	2,220	80815117	2,780	80815130	3,230	80815413	4,630	1,880	2,240	2,740	4,000
	450	80815105	2,380	80815118	2,980	80815131	3,540	80815144	5,010	2,000	2,380	2,920	4,260
ハンドル・取手	500	80815106	2,540	80815119	3,220	80815132	3,800	80815145	5,400	2,150	2,550	3,090	4,340
	550	80815107	2,690	80815120	3,420	80863100	4,060	80815146	5,820	2,270	2,690	3,270	4,850
	600	80815108	2,850	80815121	3,630	80815134	4,320	80815147	6,210	2,390	2,840	3,450	5,130
	650	80815109	2,990	80815122	3,840	80815135	4,560	80815148	6,590	2,520	3,000	3,620	5,410
引手	700	80815110	3,130	80815123	4,040	80815136	4,820	80815149	6,980	2,650	3,120	3,790	5,680
	750	80815111	3,290	80815124	4,240	80815137	5,100	80815150	7,510	2,770	3,270	4,000	6,000
	800	80815112	3,440	80815125	4,450	80815138	5,340	80815151	7,800	2,900	3,410	4,150	6,270
ツマミ													

天板受座



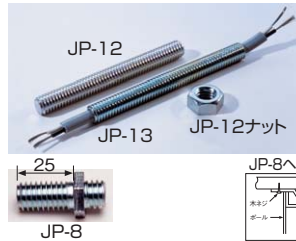
材質 鉄・形鋼・鋼板 SPCC
仕上 ユニクロムメッキ

- 天板にポールを取付けるために、欠く事のできない金具です。強度を高めるため3.2mmの肉厚のスチールを採用し、木ネジの穴も多めにあけています。
- 専用ボルト：ヘッターボルト JP-8 (4分ネジ) 付き。



商品コード	呼称	サイズ(ミリ)	適用ポール径	入数	定価
80815180	JP-9 100角	100	φ50、60ミリ用	1	640
80815181	JP-9 120角	120	φ76ミリ用	1	730
80815182	JP-9 140角	140	φ100ミリ用	1	860
80815183	JP-10 100丸	100	φ50、60ミリ用	1	640
80815184	JP-10 120丸	120	φ76ミリ用	1	730
80815185	JP-10 140丸	140	φ100ミリ用	1	860
80815186	JP-11 110三角	110 152	φ50、60ミリ用	1	650
80815187	JP-11 135三角	135 185	φ60、76ミリ用	1	710

ボルト



仕上 ユニクロムメッキ

- 配線を外に出さずに、ポールの中に電気コードを通すことで、すっきりとしたディスプレイにできます。(JP-13)

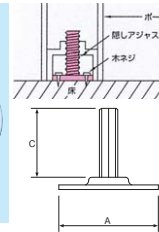
商品コード	呼称	仕様	入数	定価
80815179	JP-8 ヘッターボルト	受座専用ボルト(4分ネジ)	1	100
80815188	JP-12ボルト(4分)	ボルト長さ110mm	1	140
80815189	JP-12ナット(4分)		1	35
80815190	JP-13コードボルト	ボルト長さ110mm(内径8mm)	1	840

隠しアジャスター



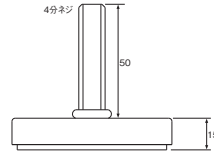
材質 鉄・形鋼・鋼板 SPCC
仕上 ユニクロムメッキ

- ボールの内側に取付けるアジャスター。
- 天板パネルの裏側に取付けることで、強度をあまり必要としない場合の受座としても使えます。
- 4分ネジ×長さ45mm



商品コード	呼称・適用ポール径	サイズ(ミリ)		入数	定価
		A	C		
80815605	JP-16 50ミリ用	47	45	1	380
80815196	JP-16 60ミリ用	57	45	1	430
80815197	JP-16 76ミリ用	73	45	1	480
80815198	JP-16 100ミリ用	98	45	1	630

アジャスター

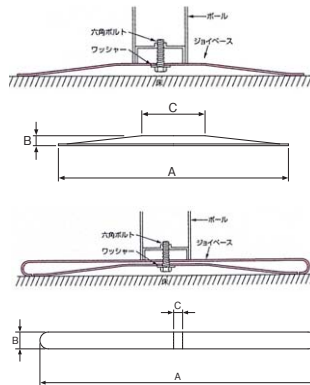
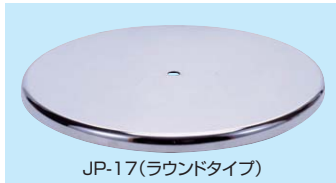


材質 本体:スチール

- アジャスターの底面はステンレス、樹脂、ゴムが3種類あります。フロアに合わせてお選びください。
- ネジ部: 4分ネジ×50ミリ。

呼称	適用ボール径 (ミリ)	底部材質	クロームメッキ		ゴールド電着メッキ		ブラック電着メッキ	
			商品コード	定価	商品コード	定価	商品コード	定価
JP-15	50	ステンレス	80805029	520	80805037	590	80805049	590
JP-15	60	ステンレス	80805030	580	80805038	630	80805050	630
JP-15	76	ステンレス	80805031	750	80805039	840	80805051	840
JP-15	100	ステンレス	80805032	1,210	80805040	1,230	80805052	1,230
JP-15	50	樹脂PE	80815192	500	80805041	530	80801060	530
JP-15	60	樹脂PE	80815193	540	80805042	590	80804762	590
JP-15	76	樹脂PE	80815194	700	80805043	780	80804763	780
JP-15	100	樹脂PE	80815195	1,100	80805044	1,120	80804764	1,120
JP-15	50	白ゴム	80847673	680	80805045	760	80805057	760
JP-15	60	白ゴム	80804852	710	80805046	780	80811929	780
JP-15	76	白ゴム	80805035	940	80805047	960	80805059	960
JP-15	100	白ゴム	80805036	1,300	80805048	1,330	80805060	1,330

ジョイベース



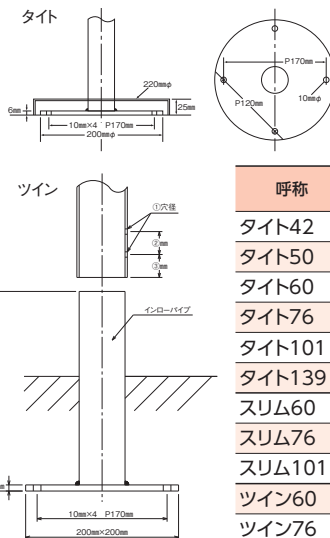
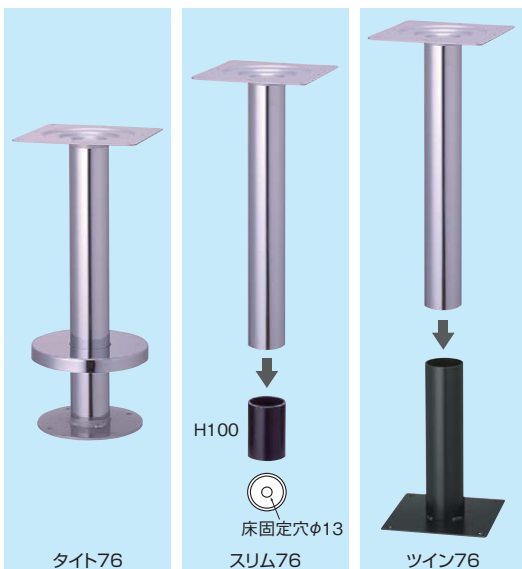
●六角ボルト・ワッシャー付き。

材質 鉄・形鋼・銅板 SPCC

商品コード	呼称	仕上	サイズ(ミリ)			入数	定価
			A	B	C		
80815175	JP-7 φ350	クロームメッキ	350	17	110	1	4,430
80815176	JP-7 φ400	クロームメッキ	400	17	110	1	5,130
80803018	JP-7 φ350	ゴールドメッキ	350	17	110	1	5,210
80803019	JP-7 φ400	ゴールドメッキ	400	17	110	1	5,800

商品コード	呼称	仕上	サイズ(ミリ)			入数	定価
			A	B	C		
80804529	JP-17 φ300	クロームメッキ	300	24	13	1	7,200
80815199	JP-17 φ360	クロームメッキ	360	24	13	1	8,000
80815200	JP-17 φ400	クロームメッキ	400	24	13	1	8,800
80803020	JP-17 φ450	クロームメッキ	450	24	13	1	12,100
80803021	JP-17 φ500	クロームメッキ	500	24	13	1	14,800
80804530	JP-17 φ300	ゴールドメッキ	300	24	13	1	8,300
80803024	JP-17 φ360	ゴールドメッキ	360	24	13	1	9,300
80803025	JP-17 φ400	ゴールドメッキ	400	24	13	1	10,100
80803026	JP-17 φ450	ゴールドメッキ	450	24	13	1	13,700
80803027	JP-17 φ500	ゴールドメッキ	500	24	13	1	17,000
80804531	JP-17 φ300	黒塗装	300	24	13	1	6,600
80803030	JP-17 φ360	黒塗装	360	24	13	1	6,800
80803031	JP-17 φ400	黒塗装	400	24	13	1	7,500
80803032	JP-17 φ450	黒塗装	450	24	13	1	10,800
80803033	JP-17 φ500	黒塗装	500	24	13	1	13,200
80815177	六角ボルト					1	70
80815178	ワッシャー					1	20

床面固定式テーブル脚



材質 スチール

- 床面に取付固定するタイプのテーブル脚
- 受座寸法: 240×240mm
- テーブル脚高さ: 700mm

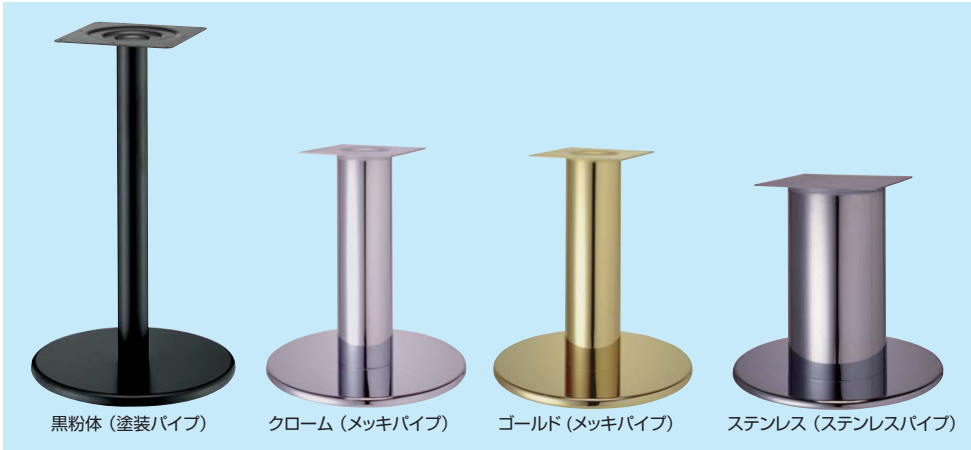
(008080)

呼称	サイズ(ミリ)	定価	
		クロームメッキ	黒粉体塗装
タイト42	42.7	7,900	7,300
タイト50	50.8	8,200	7,700
タイト60	60.5	8,900	8,000
タイト76	76.3	9,400	8,500
タイト101	101.6	11,300	10,100
タイト139	139	20,400	17,100
スリム60	60.5	8,300	7,400
スリム76	76.3	9,500	8,400
スリム101	101.6	12,300	10,900
ツイン60	60.5	11,600	10,700
ツイン76	76.3	12,900	11,800
ツイン101	101.6	16,000	14,500

※ご注文時には、上図の①②③の寸法をご連絡ください。インローパイプのタップ穴は現場で合わせてお開けください。

(008080)

テーブル脚 ラウンドS (丸ベースタイプ)



黒粉体 (塗装パイプ) クローム (メッキパイプ) ゴールド (メッキパイプ) ステンレス (ステンレスパイプ)

材質 スチール・ステンレス

- ボルト固定式(ベース~パイプ)
- 基準高さ:700mmまで
- 天板受座サイズ:240×240mm (パイプφ210以上は受座350×350mm)
- 受座には天板取付穴φ5×8か所あります。

施工ワンポイント

適合天板サイズはH700mmを基準としています。

呼称	ベース(ミリ)		パイプ径(ミリ)	適合天板 寸法(ミリ)	定価							
	径	高さ			クローム (メッキパイプ)	ゴールド (メッキパイプ)	ステンレス (ステンレスパイプ)	ゴールド (塗装パイプ)	クローム (塗装パイプ)	ステンレス (塗装パイプ)	黒粉体 塗装パイプ	
パイプ金具	ラウンドS 7360	φ360	24	60.5	500角 / φ600	11,800	12,900	17,300	11,700	10,900	12,400	10,000
	ラウンドS 7400	φ400	24	60.5	600角 / φ700	12,400	13,500	18,300	12,300	11,500	13,400	10,500
	ラウンドS 7400	φ400	24	76.3	600角 / φ700	13,100	14,300	19,800	12,800	12,000	13,900	11,000
各種パイプ・アルミ形材	ラウンドS 7450	φ450	24	76.3	650角 / φ750	14,500	15,900	21,400	14,300	13,400	15,500	12,400
	ラウンドS 7450	φ450	24	101.6	650角 / φ750	16,700	18,200	25,600	16,200	15,300	17,400	14,300
	ラウンドS 7500	φ500	24	76.3	750角 / φ850	15,800	17,600	23,100	16,000	14,700	17,200	13,500
ハンドル・取手	ラウンドS 7500	φ500	24	101.6	750角 / φ850	18,000	19,900	27,300	17,900	16,600	19,100	15,400
	ラウンドS 7600	φ600	24	101.6	850角 / φ1000	21,400	23,900	31,700	21,900	20,000	23,500	18,600
	ラウンドS 7600	φ600	24	139	850角 / φ1000	26,800	29,200	40,600	26,500	24,600	28,100	23,200
引手	ラウンドS 7600	φ600	24	210	850角 / φ1000	38,700	43,600	49,100	35,100	33,200	36,700	31,800
	ラウンドS 7750	φ750	24	139	1000角 / φ1200			51,300			38,800	29,900
	ラウンドS 7750	φ750	24	210	1000角 / φ1200			59,800			47,400	38,500
ラウンドS 7750	φ750	24	280	1000角 / φ1200			65,700			49,700	40,700	

ツマミ

(008080)

テーブル脚 ボンドS・マストS (角ベースタイプ)



クローム (メッキパイプ) ステンレス (ステンレスパイプ)



クローム (塗装パイプ) クローム (メッキパイプ) クローム (塗装パイプ)

材質 スチール・ステンレス

- ボルト固定式(ベース~パイプ)
- ベースにアジャスター付き
- 基準高さ:700mmまで
- 天板受座サイズ:240×240mm
- 受座には天板取付穴φ5×8か所あります。

施工ワンポイント

適合天板サイズはH700mmを基準としています。

呼称	ベース(ミリ)			パイプ径(ミリ)	適合天板 寸法(ミリ)	定価							
	間口	奥行	高さ			クローム (メッキパイプ)	ゴールド (メッキパイプ)	ステンレス (ステンレスパイプ)	ゴールド (塗装パイプ)	クローム (塗装パイプ)	ステンレス (塗装パイプ)	黒粉体 塗装パイプ	
マストS 7370	370	370	28	60.5	600角	13,200	14,500	18,500	13,300	12,300	13,700	10,700	
マストS 7370	370	370	28	76.3	600角	13,900	15,300	20,100	13,800	12,800	14,200	11,200	
ボンドS 7550	550	370	28	76.3	900×650	16,100	17,600	22,800	16,100	15,000	16,900	13,000	
ボンドS 7550	550	370	28	101.6	900×650	18,300	20,000	27,000	18,000	16,900	18,800	14,900	

脚金物・パーティションボール

キャスター・脚保護・キャップ

マット・スノコ・人工芝

(008080)

テーブル脚 コルサS (十字ベースタイプ)

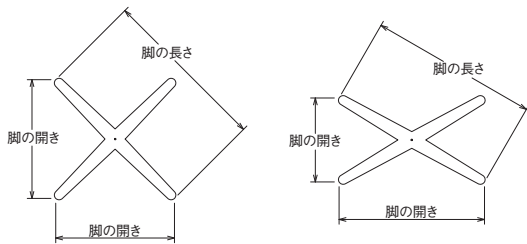


- ボルト固定式(ベース~パイプ)
- 基準高さ:700mmまで
- 天板受座サイズ:240×240mm
- 受座には天板取付穴φ5×8か所あります。

材質 スチール

施工ワンポイント

適合天板サイズはH700mmを基準としています。

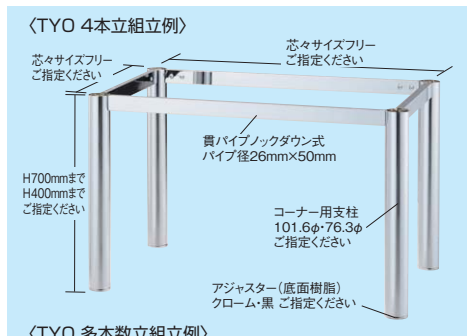
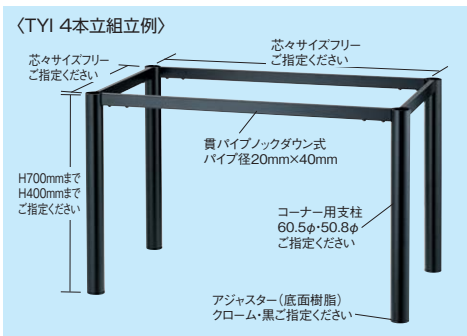


呼称	ベース(ミリ)			パイプ径(ミリ)	適合天板寸法(ミリ)	定価				
	脚の長さ	脚の開き	高さ			ゴールド(メッキパイプ)	クローム(メッキパイプ)	ゴールド(塗装パイプ)	クローム(塗装パイプ)	黒粉体 塗装パイプ
コルサS 2600	600	430	73	60.5	700角 / φ800	18,800	17,300	17,600	16,400	14,500
コルサS 2700	700	500	77	60.5	800角 / φ900	19,500	17,800	18,300	16,900	14,900
コルサS 2800	800	570	84	60.5	900角 / φ1000	20,500	18,500	19,300	17,600	15,200
コルサS 3600	600	520×310	76	60.5	800×500	18,800	17,300	17,600	16,400	14,500
コルサS 3700	700	600×360	81	60.5	1000×600	19,500	17,800	18,300	16,900	14,900
コルサS 3800	800	680×410	88	60.5	1100×700	20,500	18,500	19,300	17,600	15,200

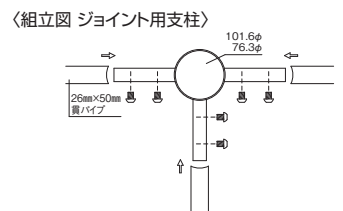
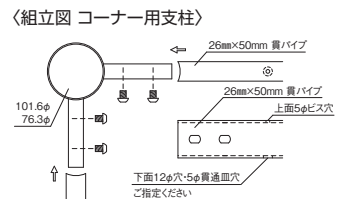
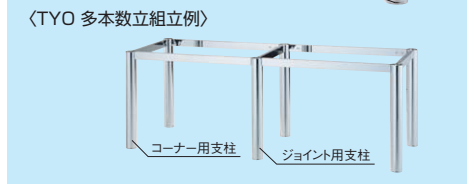
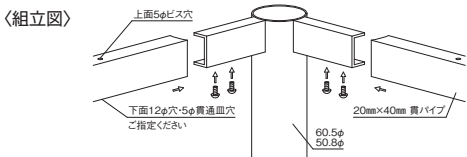
(008080)

TYI/TYO ジョイントユニット

●4本~他本数脚のジョイントテーブルシステムです。



材質 スチール



■コーナー支柱 価格(1本あたり)

呼称	高さ(ミリ)	支柱径φ60.5		支柱径φ50.8	
		クロームメッキ	塗装	クロームメッキ	塗装
TYI 支柱パイプ	H400まで	6,300	5,400	5,900	5,200
TYI 支柱パイプ	H700まで	7,200	5,800	6,600	5,600

呼称	高さ(ミリ)	支柱径φ101.6		支柱径φ76.3	
		クロームメッキ	塗装	クロームメッキ	塗装
TYO 支柱パイプ	H400まで	8,700	7,500	7,100	6,400
TYO 支柱パイプ	H700まで	10,500	8,700	8,300	6,900

※塗装のカラーは、黒・シルバー・ゴールド・GB・こげ茶があります。
 ※ジョイント支柱は1本あたり上記に¥1,500アップ。
 ※上記以外の寸法も別途見積もりにて承ります。

■貴パイプ 価格(1本あたり)

呼称	パイプ径(ミリ)	長さ(芯々)(ミリ)	クロームメッキ	塗装
TYI 貴パイプ	20×40	400~700	4,700	3,700
TYI 貴パイプ	20×40	710~1000	5,800	4,300
TYI 貴パイプ	20×40	1010~1300	7,600	5,600
TYI 貴パイプ	20×40	1310~1600	8,700	6,300
TYO 貴パイプ	26×50	400~700	5,300	4,000
TYO 貴パイプ	26×50	710~1000	6,500	4,600
TYO 貴パイプ	26×50	1010~1300	8,400	6,000
TYO 貴パイプ	26×50	1310~1600	9,700	6,700
TYO 貴パイプ	26×50	1610~1800	11,200	8,100
TYO 貴パイプ	26×50	1810~2000	12,100	8,800

問合せ 詳しくはお問い合わせください。

パイプ金具

各種パイプ・アルミ形材

ハンドル・取手

引手

ソファミ

フック

棚受・棚柱

店舗・陳列金物

ピクチャーレール

カーテンレール・ブラインド・スクリーン

引出しレール

脚金物・パーティションボール

キャスター・脚保護・キャップ

マット・スノコ・人工芝

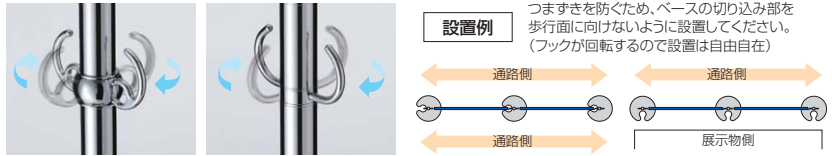
フロアパーティションポールの特長

- 機能性とデザイン性を備え、コストパフォーマンスにも優れたフロアパーティションポールです。
- アイテムは100以上とバリエーションが豊富で、中にはテープカット用やサインプレート掲示用のポールもあります。お使いになるシーンに合わせて、豊富な品ぞろえの中からお選びください。



- 回転マーク** PAT.P.
 フックを回転させ任意の位置で止めることが出来ますので、フックの向きを気にせずに設置可能です。
- 固定マーク**
 フック固定タイプです。フックは回転しません。

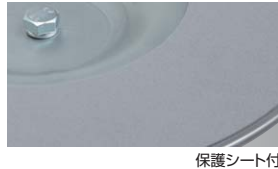
1 フック部が回転、使いやすさに一層のこだわり。
 誘導方向を変えたい時も、フックを回転させるだけでOK。いちいち重いポールを持ち上げて動かす必要がありません。スタッキング時もフックが邪魔になりません。スタッキング可能な製品ではベースの切れ込み部が外に向いていると、つまずく恐れがあり危険です。切れ込み部を歩行面とは違う部分に向けた場合も、フックを回転させるだけで、パーティションロープをご希望の方向に向けられます。



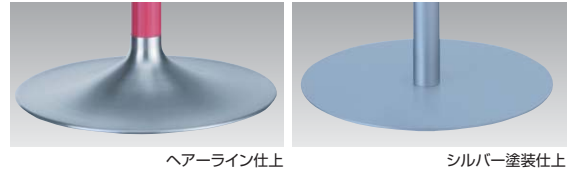
2 ベースの周囲の立ち上がり部が薄く、つまずきにくい。



3 ベースの裏に保護シートを付けて、床面や座面の傷を防止。
 スタッキング可能な製品には保護シートを付けることで、重ねた時にベースの表面に傷が付くのを防ぎます。



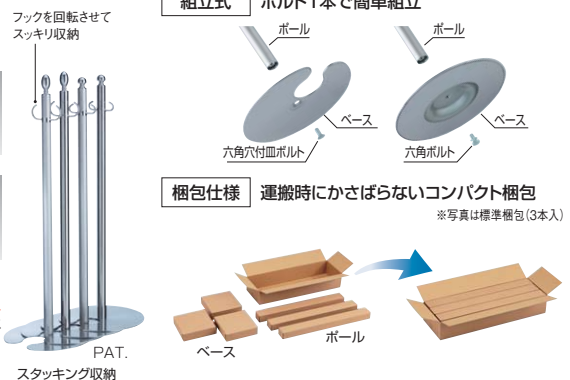
4 ベースの表面がヘアラインまたは塗装仕上で、映り込みを防止。



5 義星やフック部分のデザイン・機能のバリエーションが豊富。

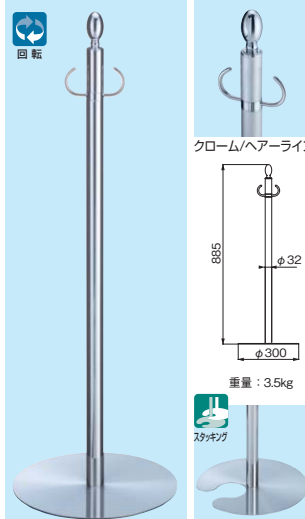


6 ベースバリエーション
 ステンレスヘアライン仕上金(ヘアライン)仕上
 真チウウ金(鏡面)仕上 スチールシルバー塗装仕上

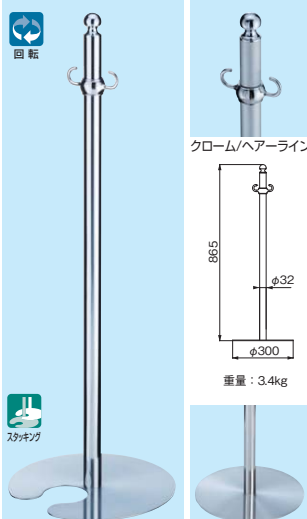


フロアパーティションポール

■FPP-0101/0201



■FPP-0110/0210



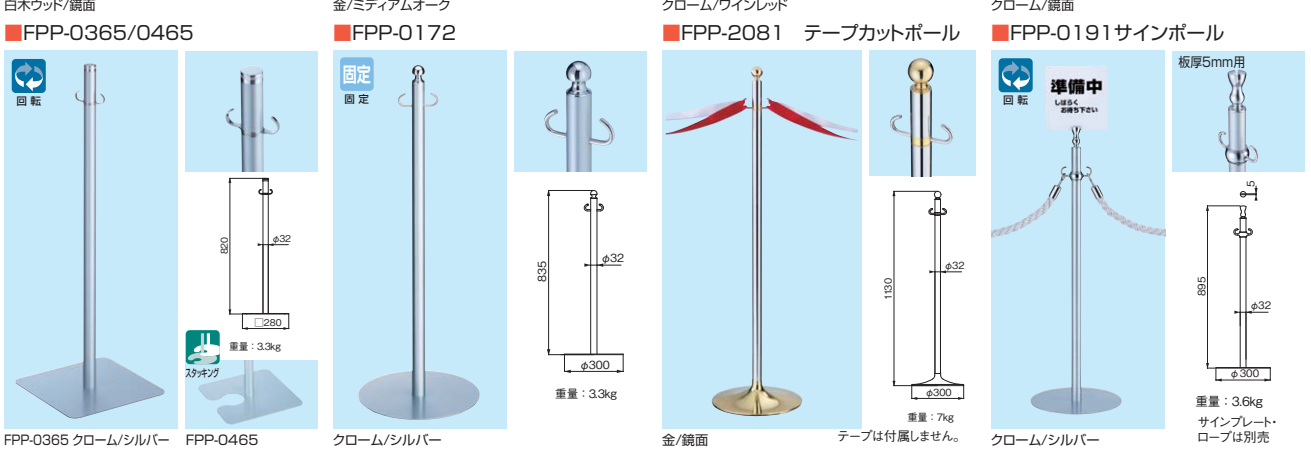
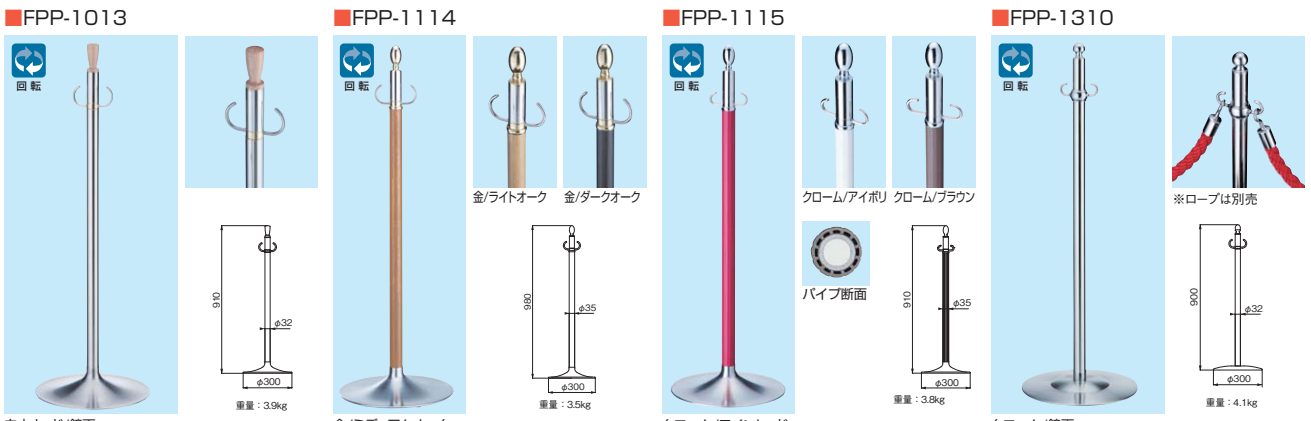
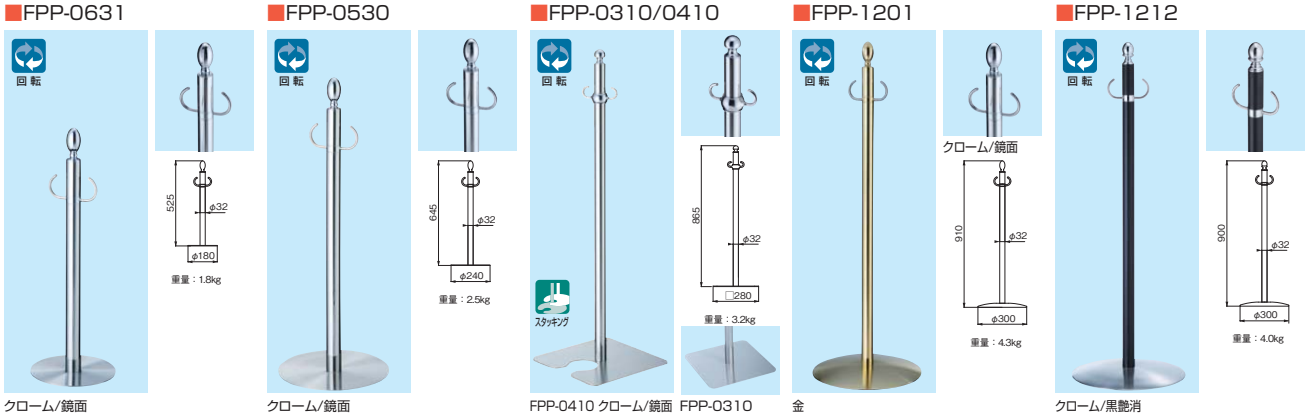
材質 真鍮+ステンレス
 ●他にも多数の種類のポール、ベースがございます。



商品コード	呼称	仕上	入数 梱	定価
75274538	FPP-0101	クローム・鏡面	3	25,800
75274539	FPP-0101	クローム・ヘアライン	3	25,800
75274540	FPP-0201	クローム・鏡面	3	25,800
75274541	FPP-0201	クローム・ヘアライン	3	25,800
75274542	FPP-0110	クローム・鏡面	3	23,900
75274543	FPP-0110	クローム・ヘアライン	3	23,900
75274544	FPP-0210	クローム・鏡面	3	23,900
75274545	FPP-0210	クローム・ヘアライン	3	23,900

FPP-0101 クローム/鏡面 FPP-0201 PAT. FPP-0210 クローム/鏡面 PAT. FPP-0110

フロアパーティションポール



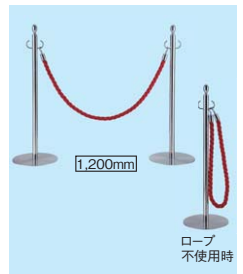
商品コード	呼称	材質	仕上	入数 梱	定価
75274519	FPP-0631	真鍮+ステンレス	クローム・鏡面	3	20,600
75274520	FPP-0530	真鍮+ステンレス	クローム・鏡面	3	23,200
75274521	FPP-0310	真鍮+ステンレス	クローム・鏡面	3	23,900
75274522	FPP-0410	真鍮+ステンレス	クローム・鏡面	3	23,900
75274523	FPP-1201	真鍮+ステンレス	金	3	42,600
75274524	FPP-1201	真鍮+ステンレス	クローム・鏡面	3	28,900
75274525	FPP-1212	真鍮+スチール	クローム・黒艶消	3	25,500
75274526	FPP-1013	積層+ステンレス	白木ウッド・鏡面	3	29,800
75274527	FPP-1114	真鍮+ 集成材+ ステンレス	金・ライトオーク	3	27,000
75274528	FPP-1114		金・ミディアムオーク	3	27,000
75274529	FPP-1114		金・ダークオーク	3	27,000
75274530	FPP-1115	真鍮+ クッションパイプ + ステンレス	クローム・ワインレッド	3	31,800
75274531	FPP-1115		クローム・アイボリ	3	31,800
75274532	FPP-1115		クローム・ブラウン	3	31,800
75274533	FPP-1310	真鍮+ステンレス	クローム・鏡面	3	27,400
75274534	FPP-0365	真鍮+スチール	クローム・シルバー	3	15,300
75248265	FPP-0465	真鍮+スチール	クローム・シルバー	3	15,300
75274535	FPP-0172	真鍮+スチール	クローム・シルバー	3	12,900
75274536	FPP-2081	真鍮+ステンレス	金・鏡面	3	43,500
75274537	FPP-0191	真鍮+スチール	クローム・シルバー	3	16,500

パーティションロープ

FPR-25C (フックタイプ)



FPR-25R (リングタイプ)



- 材質
フック: 真鍮+亜鉛合金
ロープ: レヨン+ポリエステル
- 金具のカラー: クロームまたは金
ロープのカラー: レッド・ゴールド・シルバー・ブルーをそれぞれお選びください。

呼称	仕様	サイズ(ミリ)	入数	定価
FPR-25C	フックタイプ	φ25×1200	1	16,200
FPR-25C	フックタイプ	φ25×1800	1	23,400
FPR-25R	リングタイプ	φ25×1200	1	16,200
FPR-25R	リングタイプ	φ25×1800	1	23,400

- パイプ金具
- 各種パイプ・アルミ形材
- ハンドル・取手
- 引手
- ソマミ
- フック
- 棚受・棚柱
- 店舗・陳列金物
- ピックアップ・レール
- カーテンレール・ブラインド・スクリーン
- 引出しレール
- 脚金物・パーティションポール
- キャスター・脚保護・キャップ
- マット・スノコ・人工芝