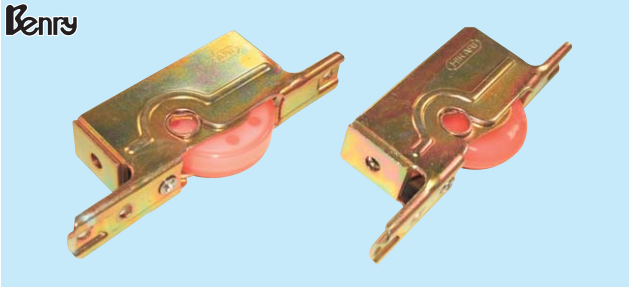


調整戸車 (V3型・平3型)

材質	本体：鉄 SPCC 車：ウレタン樹脂
----	-----------------------

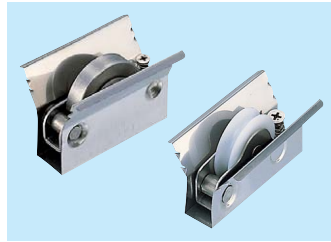


- 消音用の一般室内建具、公共住宅、病院などで使用されます。
- 車調整方向は下側。
- 据込寸法は、長さ51mm・幅14mm・深さ26mm以上。
- M型フレームの完全防壁構造（車軸：ベアリング仕様）アルミサッシにも適合します。

商品コード	呼称	サイズ(ミリ)			耐荷重 (2個当り)	入数		標準価格
		長さ	車径	幅		小箱	梱	
15310301	V3型	86	φ30.5	13	15kg	10	120	430
15310302	平3型	86	φ30.5	13	15kg	10	120	490

サッシ取替戸車 5型・7型・7½型・8型・8½型・9型・12型・14型・15型・17型・20型

材質	枠：ステンレスSUS-304
仕上	生地



<材質>
車：ジュラコン (ADS/AES)
ステンレス (ABS)
真鍮 (ABS)
形状 (車)：丸型・平型・H型

●戸車の形状をご確認ください。

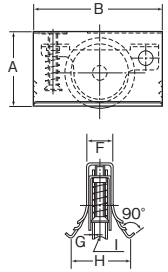
レールの形が であれば丸型で、 であれば平型の戸車をお買い求めください。

●取付簡単！ワンタッチではめ込みができます！！

- 1 取付可能範囲があるかご確認ください。
- 2 取替戸車をめ込みしてください。
- 3 車の高さをビスで調整してください。
- 4 窓枠にはめ込んでガラスが入ればもう一度高さを調整してワンタッチでつめてください。

●サッシ取替戸車 4つの特長

- 1 取替の簡単。各メーカーのサッシに適合。
- 2 ワンタッチではめ込みができます。
- 3 車高調整が簡単にできます。
- 4 落下防止が付く。



●商品コードと定価は丸型(車の形状)を示しています。 ※耐荷重は2個当たりです。

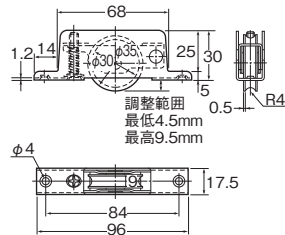
商品コード	呼称	材質(車)	サイズ(ミリ)				耐荷重 (kg)	入数 小箱	定価
			A	B	F	アルミ巾			
84710890	ABS-0051 5型	真鍮	13	30	4.8	6-7	20	240	
84710648	ABS-0076 7型	真鍮	15	36	7	8-10	20	400	
84796502	ABS-0756 7½型	真鍮	17	36	7	8-10	20	440	
84710450	ABS-0081 8型	SUS304	21	43	9	10-13	10	770	
84710658	AES-0081 8型	ジュラコン	21	43	9	10-13	10	600	
84744264	ABS-0851 8½型	SUS304	26	45	9	10-13	10	820	
84710659	AES-0851 8½型	ジュラコン	26	45	9	10-13	10	640	
84710359	ABS-0091 9型	SUS304	26	45	9	10-14	15	850	
84710660	AES-0091 9型	ジュラコン	26	45	9	10-14	15	670	
84710349	ABS-0121 12型	SUS304	31	59	12	13-16	20	1,150	
84710661	AES-0121 12型	ジュラコン	31	59	12	13-16	20	900	
84710332	ABS-0141 14型	SUS304	30	60	14	15-18	20	1,200	
84710662	AES-0141 14型	ジュラコン	30	60	14	15-18	20	950	
84710333	ABS-0151 15型	SUS304	45	70	15	16-19	25	1,950	
84710655	AES-0151 15型	ジュラコン	45	70	15	16-19	25	1,640	
84710351	ABS-0171 17型	SUS304	45	70	18	18-21	25	2,100	
84710656	AES-0171 17型	ジュラコン	45	70	18	18-21	25	1,740	
84710647	ABS-0201 20型	SUS304	48	70	20	21-25	30	2,750	
84710657	AES-0201 20型	ジュラコン	48	70	20	21-25	30	2,170	

ステンレス枠調整戸車 17型



材質	ステンレスSUS-304
仕上	バレル研磨

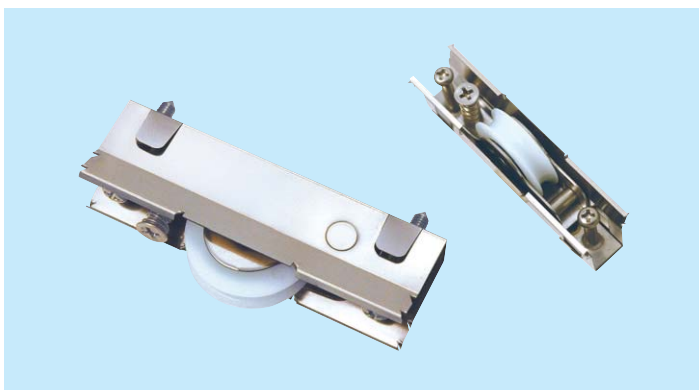
材質：車=ジュラコン (TES)
ステンレス (TBS)
●耐荷重は2個当たりです。



※耐荷重は2個当たりです。 ※1=34.5mm(最低)~39.5mm(最高)

商品コード	呼称	サイズ(ミリ)			耐荷重 (kg)	入数		定価
		縦	横	巾		小箱	梱	
84796569	TBS-0361丸型	※1	96	17.5	50	10	200	1,140
84796570	TBS-0362平型	※1	96	17.5	50	10	200	1,140
84796571	TES-0361丸型	※1	96	17.5	40	10	200	940
84796572	TES-0362平型	※1	96	17.5	40	10	200	940

2WAYタイプサッシ取替戸車

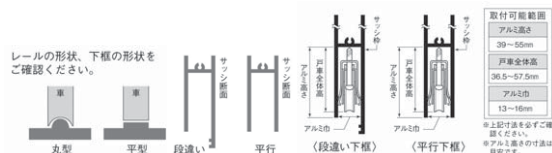
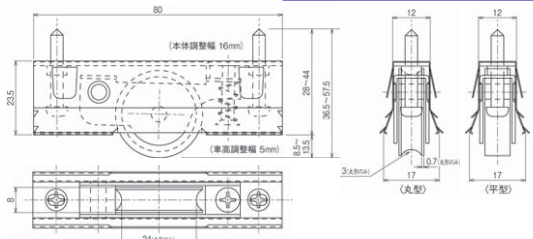


- 段下下枠サッシ平行枠サッシに対応
- 落ち込み防止ネジ付き

材質	枠：ステンレスSUS304
仕上	バレル研磨

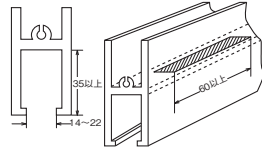
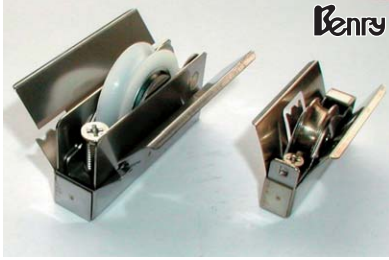
🔧 施工ワンポイント

枠寸法を確認してください。



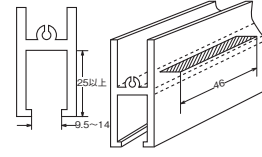
商品コード	呼称	形状	材質(車)	サイズ(ミリ)			耐荷重(kg) 2個当たり	入数		定価	
				横	厚み	車高調整巾		取付可能巾	小箱		梱
84719794	ABN-0121	丸	ステンレス	80	12	5	13~16	40	10	120	1,850
84719795	ABN-0122	平	ステンレス	80	12	5	13~16	40	10	120	1,850
84719792	AEN-0121	丸	ジュラコン	80	12	5	13~16	40	10	120	1,500
84719793	AEN-0122	平	ジュラコン	80	12	5	13~16	40	10	120	1,500

サッシ取替戸車



ベンリーサッシ戸車大
使用サッシ枠

●古い戸車をはずさなくてもその前後に取付け出来ます。



ベンリーサッシ戸車小
使用サッシ枠

材 質 ステンレス/樹脂

- はめ込み式ですから取付けが容易です。
- 補修用として、また新しい建具にもご使用頂けます。



商品コード	呼称	材質	サッシ溝巾(ミリ)	耐荷重 2個当たり(kg)	入数		標準価格
					小箱	梱	
44710099	ベンリーサッシ取替戸車 大 (箱入バラ)	ステンレス	14~22	20	10	200	1,250
44710100	ベンリーサッシ取替戸車 小 (箱入バラ)	ステンレス	9.5~14	15	20	240	770
44710101	ベンリーサッシ取替戸車 大 (箱入バラ)	樹脂	14~22	20	10	200	1,200
44710102	ベンリーサッシ取替戸車 小 (箱入バラ)	樹脂	9.5~14	15	20	240	700
44710201	ベンリーサッシ取替戸車(パック1個入り)大	ステンレス	14~22	20	10	100	1,500
44710202	ベンリーサッシ取替戸車(パック2個入り)小	ステンレス	9.5~14	15	10	100	1,800
44710203	ベンリーサッシ取替戸車(パック1個入り)大	樹脂	14~22	20	10	100	1,450
44710204	ベンリーサッシ取替戸車(パック2個入り)小	樹脂	9.5~14	15	10	100	1,550

重量戸車

ガイド
ローラー

サッシ取替戸車



W7A13



9A20



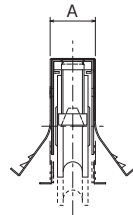
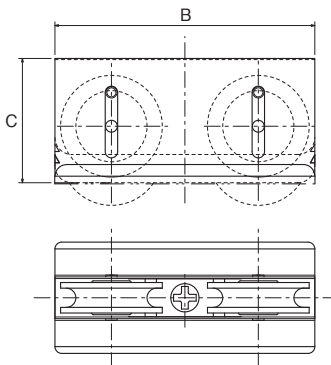
11.5A28



13B28



- アミ戸用取替戸車(5-W5-W7)
- 横からの調整機能付き(9-12-14-15)
- 平行框・段框兼用(8.5-11.5-12.5-W13.5)
- 羽根ビス拡張式(8.5-11.5-13-15)



※耐荷重は2個当たり。

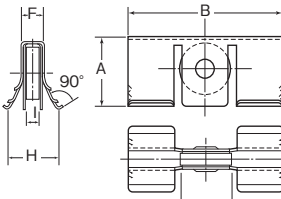
商品コード	呼称	コマ材質	形状	サイズ(ミリ)			取付可能 範囲(mm)	耐荷重 (kg)	入数		定価
				A	B	C			小箱	梱	
15310460	5A13	ジュラコン	丸	5	30	13	5~9	5	10	120	520
15310459	W5A-10	ジュラコン	丸	5	30	13	5~9	5	10	120	520
15310461	W7A-13	ジュラコン	丸	7	40	17	7~11	5	10	120	520
15310462	W7C13	真鍮	丸	7	40	17	7~11	5	10	120	630
15310487	8.5A24	ジュラコン	丸	8.5	96	28	8.5~17	20	10	120	1,860
15334779	8.5B24	SUS304	丸	8.5	96	28	8.5~17	20	10	120	1,990
15334780	8.5F24	ジュラコン	平	8.5	96	28	8.5~17	20	10	120	2,240
15310464	9A20	ジュラコン	丸	9	40	9	9~14	15	10	120	870
15310465	9B20	SUS304	丸	9	40	9	9~14	15	10	120	1,130
15310466	9F24	ジュラコン	平	9	40	9	9~14	15	10	120	1,370
15310467	10A25	ジュラコン	丸	10	47	29	10~14	15	10	120	810
15310468	10B25	SUS304	丸	10	47	29	10~14	15	10	120	920
15334781	10F25	ジュラコン	平	10	47	29	10~14	15	10	120	1,150
15310485	11A28	ジュラコン	丸	11	45	35	11~17	25	10	120	1,440
15310486	11B28	SUS304	丸	11	45	35	11~17	25	10	120	1,550
15310490	11.5A28	ジュラコン	丸	11.5	103	33	11.5~23	30	10	120	2,240
15310491	11.5B28	SUS304	丸	11.5	103	33	11.5~23	30	10	120	2,370
15334782	11.5F28	ジュラコン	平	11.5	103	33	11.5~23	30	10	120	2,610
15310470	12A28	ジュラコン	丸	12	55	35	12~23	30	10	120	1,440
15310471	12B28	SUS304	丸	12	55	35	12~23	30	10	120	1,500
15310472	12F28	ジュラコン	平	12	55	35	12~23	30	10	120	1,730
15334783	12.5A28	ジュラコン	丸	12.5	80	35	12.5~23	30	10	120	1,270
15334784	12.5B28	SUS304	丸	12.5	80	35	12.5~23	30	10	120	1,380
15374777	12.5F28	ジュラコン	平	12.5	80	35	12.5~23	30	10	120	1,610
15310476	13A28	ジュラコン	丸	13	67	35	13~28	30	10	120	1,680
15310477	13B28	SUS304	丸	13	67	35	13~28	30	10	120	1,810
15310478	13F28	ジュラコン	平	13	67	35	13~28	30	10	120	2,060
15374778	W13.5F28	ジュラコン	平	13.5	154	30	14~30	50	10	120	2,650
15310479	14A35	ジュラコン	丸	14	60	44	14~24	35	10	120	1,550
15310480	14B35	SUS304	丸	14	60	44	14~24	35	10	120	1,610
15310507	T14F30	ジュラコン	平	14	125	36	14以上	35	10	120	1,730
15310482	15A35	ジュラコン	丸	15	81	44	15~30	35	10	120	2,240
15310483	15B35	SUS304	丸	15	81	44	15~30	35	10	120	2,370
15334785	15F35	ジュラコン	平	15	81	44	15~30	35	10	120	2,610
15334786	W13.5A28	ジュラコン	丸	13.5	154	30	14~30	50	10	120	2,070
15310497	W13.5B28	SUS304	丸	13.5	154	30	14~30	50	10	120	2,420
15310505	T14A30	ジュラコン	丸	14	125	36	14以上	35	10	120	1,500
15310506	T14B30	SUS304	丸	14	125	36	14以上	35	10	120	1,500
15310508	T17A25	ジュラコン	丸	17	60	30	28~40	20	10	120	1,150

ロタ・サッシ取替戸車 パック品 (真鍮車) (ジュラコン車)



材質 枠:ステンレスSUS-301
仕上 生地

●この商品には横ズレ防止部分に尖った箇所があります。手でこの箇所には触れないようにお取り扱いください。



- 1パック2コ入
- アミ戸用
- 7型真鍮車はH型、ジュラコン車は丸型

商品コード	呼称	材質	サイズ(ミリ)				入数 小箱	定価
			A	B	F	アルミ巾		
84772003	ロタABS-P051	真鍮	13	30	4.8	6-7	10	550
84710365	ロタABS-P052	真鍮	13	30	4.5	5-7	10	550
84710366	ロタABS-P076	真鍮	15	36	7	8-10	10	800
84797282	ロタADS-P051	ジュラコン	13	30	4.8	6-7	10	550
84710860	ロタADS-P076	ジュラコン	15	36	7	8-10	10	800

アミ戸用取替戸車

- ワンタッチで、はめ込みOK!
- 音が静かでレールを傷めません。
- 網戸や小窓に適しています。

材質 本体:ステンレス
車:ジュラコン樹脂

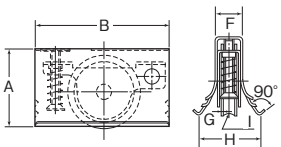


商品コード	呼称	サイズ(ミリ)			入数 小箱	入数 梱	定価
		車径	適用幅	適用高さ			
84797362	ジュラコン車5型	φ10	5~7	13以上	15	150	480
84797363	ジュラコン車7型	φ13	8~10	16以上	15	150	640

ロタ・サッシ取替戸車 パック品 丸型 ジュラコン車



材質 枠:ステンレスSUS-301
仕上 生地



●この商品には横ズレ防止部分に尖った箇所があります。手でこの箇所には触れないようにお取り扱いください。

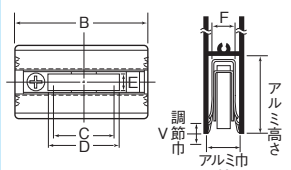
※耐荷重は2コ当りです。

商品コード	呼称	サイズ(ミリ)				耐荷重 (kg)	入数 小箱	定価
		A	B	F	アルミ巾			
84710425	ロタAES-P081	21	43	9	10-13	10	10	600
84710386	ロタAES-P091	26	45	9	10-14	15	10	670
84710387	ロタAES-P121	31	59	12	13-16	20	10	900
84710388	ロタAES-P141	30	60	14	15-18	20	10	950
84796594	ロタAES-P151	45	70	15	16-19	25	10	1,640
84796595	ロタAES-P171	45	70	18	19-21	25	10	1,740
84796596	ロタAES-P201	48	70	20	21-25	30	6	2,170

ロタ・サッシ取替戸車 パック品 平型 ジュラコン車



材質 枠:ステンレスSUS-301
仕上 生地



●この商品には横ズレ防止部分に尖った箇所があります。手でこの箇所には触れないようにお取り扱いください。

※耐荷重は2コ当りです。

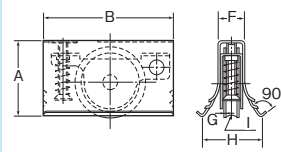
商品コード	呼称	サイズ(ミリ)				耐荷重 (kg)	入数 小箱	定価
		D	B	F	K			
84796597	ロタAES-P082	20	43	9	10-13	10	10	600
84796598	ロタAES-P092	25	45	9	10-14	15	10	670
84796599	ロタAES-P122	30	59	12	13-16	20	10	900
84796600	ロタAES-P142	30	60	14	15-18	20	10	950
84796601	ロタAES-P152	35	70	15	16-19	25	10	1,640
84796602	ロタAES-P172	35	70	18	19-21	25	10	1,740
84796603	ロタAES-P202	40	70	20	21-25	30	6	2,170

ロタ・サッシ取替戸車 パック品 丸型 ステンレス車



材質 枠:ステンレスSUS-301
仕上 生地

●この商品には横ズレ防止部分に尖った箇所があります。手でこの箇所には触れないようにお取り扱いください。



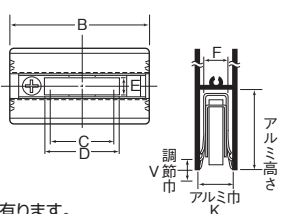
※耐荷重は2コ当りです。

商品コード	呼称	サイズ(ミリ)				耐荷重 (kg)	入数 小箱	定価
		A	B	F	アルミ巾			
84710576	ロタABS-P081	21	43	9	10-13	10	10	770
84710370	ロタABS-P091	26	45	9	10-14	15	10	850
84710371	ロタABS-P121	31	59	12	13-16	20	10	1,150
84710372	ロタABS-P141	30	60	14	15-18	20	10	1,200
84710373	ロタABS-P151	45	70	15	16-19	25	10	1,950
84710374	ロタABS-P171	45	70	18	19-21	25	10	2,100
84796582	ロタABS-P201	48	70	20	21-25	30	6	2,750

ロタ・サッシ取替戸車 パック品 平型 ステンレス車



材質 枠:ステンレスSUS-301
仕上 生地



●この商品には横ズレ防止部分に尖った箇所があります。手でこの箇所には触れないようにお取り扱いください。

※耐荷重は2コ当りです。

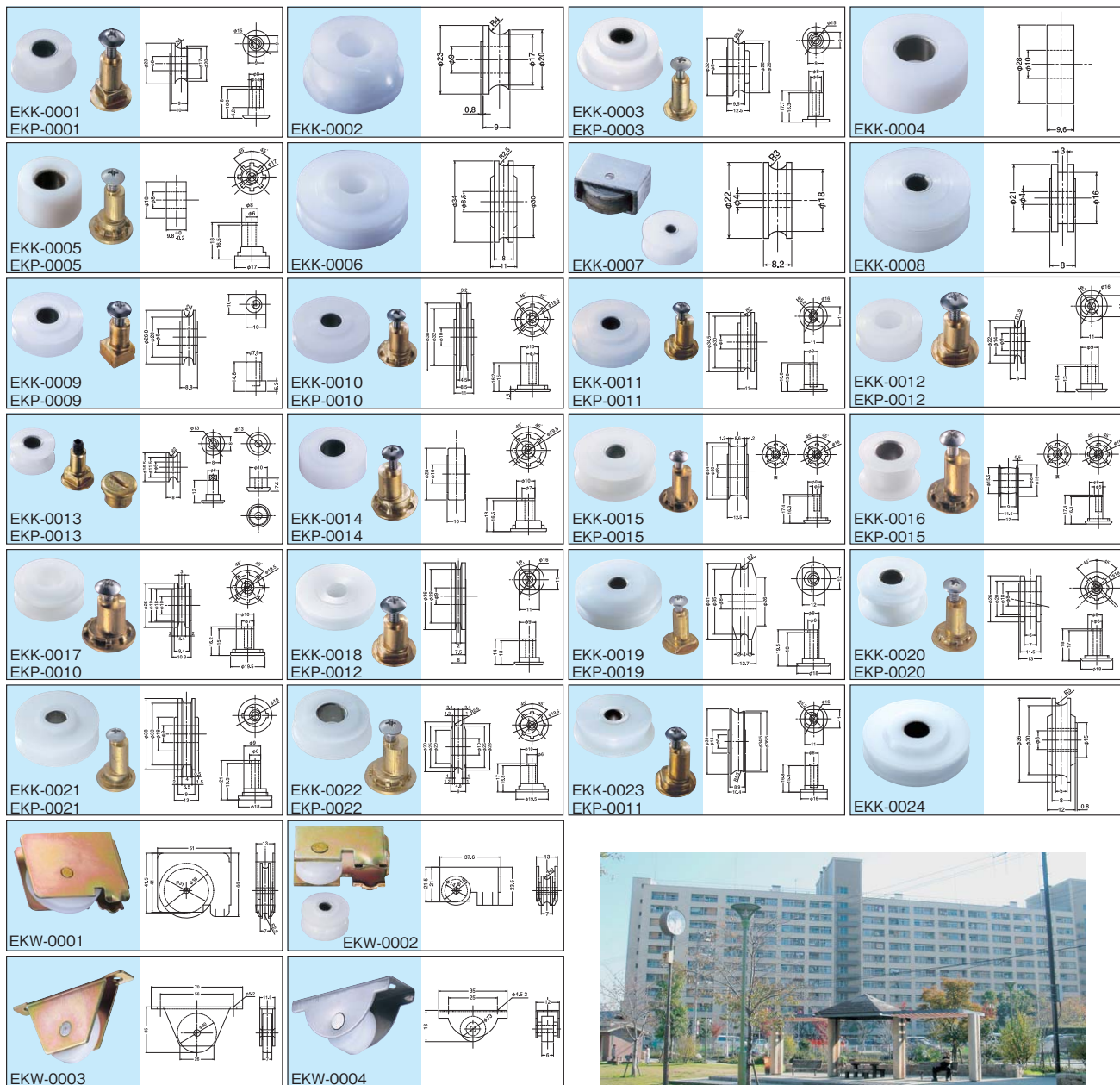
商品コード	呼称	サイズ(ミリ)				耐荷重 (kg)	入数 小箱	定価
		D	B	F	K			
84796583	ロタABS-P082	20	43	9	10-13	10	10	770
84796584	ロタABS-P092	25	45	9	10-14	15	10	850
84796585	ロタABS-P122	28	59	12	13-16	20	10	1,150
84796586	ロタABS-P142	28	60	14	15-18	20	10	1,200
84796587	ロタABS-P152	35	70	15	16-19	25	10	1,950
84710858	ロタABS-P172	35	70	18	19-21	25	10	2,100
84796589	ロタABS-P202	42	70	20	21-25	30	6	2,750

公団・公社用 取替戸車シリーズ



●1960年代に建設された公団・県営・市営住宅の建替・改築工事需要が増えています。当時の製造メーカー品を復刻させました。

材質 車:ジュラコン 軸:真鍮
カラー ホワイト



商品コード	呼称	材質	標準価格
84797590	EKK-0001 車のみ 23丸	POM樹脂	1,130
84797591	EKP-0001 シャフトのみ	真鍮	1,680
84797592	EKK-0002 車のみ 23丸	POM樹脂	920
84797593	EKK-0003 車のみ 32丸	POM樹脂	1,200
84741089	EKP-0003 シャフトのみ	真鍮	1,520
84797594	EKK-0004 車のみ 28平	POM樹脂	1,050
84797595	EKK-0005 車のみ 18平	POM樹脂	990
84741090	EKP-0005 シャフトのみ	真鍮	1,760
84797596	EKK-0006 車のみ 34丸	POM樹脂	840
84797597	EKK-0007 車のみ 22丸	POM樹脂	1,050
84797598	EKK-0008 車のみ 21H	POM樹脂	1,130
84797599	EKK-0009 車のみ 26.8丸	POM樹脂	1,130
84797600	EKK-0009 シャフトのみ	真鍮	1,680
84797601	EKK-0010 車のみ 38H	POM樹脂	1,410
84797602	EKP-0010 シャフトのみ	真鍮	2,100
84797603	EKK-0011 車のみ 34.5H	POM樹脂	1,200
84797604	EKP-0011 シャフトのみ	真鍮	1,830
84797605	EKK-0012 車のみ 22丸	POM樹脂	780
94797606	EKP-0012 シャフトのみ	真鍮	1,830
84797607	EKK-0013 車のみ 16.5丸	POM樹脂	1,200
84797608	EKP-0013 シャフトのみ	真鍮	2,810

商品コード	呼称	材質	標準価格
84797609	EKK-0014 車のみ 28平	POM樹脂	1,200
84797610	EKP-0014 シャフトのみ	真鍮	2,250
84735964	EKK-0015 車のみ 34H	POM樹脂	1,440
84741091	EKP-0015 シャフトのみ	真鍮	2,100
84701133	EKK-0016 車のみ 15.5H	POM樹脂	1,470
84721050	EKK-0017 車のみ 25H	POM樹脂	990
84721051	EKK-0018 車のみ 36H	POM樹脂	1,200
84721052	EKK-0019 車のみ 41H	POM樹脂	1,470
84741092	EKP-0019 シャフトのみ	真鍮	1,520
84721053	EKK-0020 車のみ 26H	POM樹脂	1,020
84741093	EKP-0020 シャフトのみ	真鍮	1,680
84721054	EKK-0021 車のみ 38H	POM樹脂	1,230
84741094	EKP-0021 シャフトのみ	真鍮	1,760
84721055	EKK-0022 車のみ 30丸	POM樹脂	1,130
84741095	EKP-0022 シャフトのみ	真鍮	1,760
84721056	EKK-0023 車のみ 39丸	POM樹脂	1,230
84721057	EKK-0024 車のみ 36丸	POM樹脂	1,470
84797611	EKW-0001 枠付 38丸	POM/枠:鉄	3,360
84797612	EKW-0002 枠付 18丸	POM/枠:鉄	3,150
84797613	EKW-0003 枠付 30平	POM/枠:鉄	840
84797614	EKW-0004 枠付 13平	POM/枠:SUS304	1,130

NEW HIKARI 戸車パック品シリーズ

戸車をパック包装品にしました。



【参考棚割り】ゴンドラ寸法(H:1800×W:1200)

重量戸車

ガイド
ローラー一般戸車・
建具用戸車

取替戸車

戸車レール

数居レール

数居スベリ

折戸金具

ハンガー
レール間仕切り
カーテン

商品コード	商品名	内容	入数		標準価格	JAN	特徴	
			パック	パック				
01608473	オイル軸戸車 30丸	2個入り 釘付	1	5	210	4905637084736	車輪軸に油が含まれているので、注油の必要がありません。樹脂製の車輪なので、スベリが滑らかで静かです。	
01608474	オイル軸戸車 36丸	2個入り 釘付	1	5	260	4905637084743		
01608475	オイル軸戸車 30平	2個入り 釘付	1	5	210	4905637084750		
01608476	オイル軸戸車 30袖	2個入り 釘付	1	5	260	4905637084767		
01608477	防音戸車 30丸	2個入り 釘付	1	5	390	4905637084774	合成ゴム製の車輪なので、スベリが滑らかで音が静かです。	
01608478	防音戸車 36丸	2個入り 釘付	1	5	500	4905637084781		
01608479	防音戸車 30平	2個入り 釘付	1	5	390	4905637084798		
01608480	防音戸車 30袖	2個入り 釘付	1	5	450	4905637084804		
01608481	ポリエチレン製戸車 18丸	2個入り 釘付	1	5	150	4905637084811	樹脂製の車輪を使用しているため、音が静かです。	
01608482	ローラー戸車 30丸	2個入り 釘付	1	5	390	4905637084828	車輪軸に油が含まれているので、注油の必要がありません。使用頻度が高い箇所でも戸車は焼きつきにくくなっています。	
01608483	ローラー戸車 36丸	2個入り 釘付	1	5	450	4905637084835		
01608484	ローラー戸車 30平	2個入り 釘付	1	5	390	4905637084842		
01608485	ローラー戸車 36平	2個入り 釘付	1	5	450	4905637084859		
01608486	ローラー戸車 30袖	2個入り 釘付	1	5	540	4905637084866	耐油性と耐磨耗性に優れています。	
01608487	ローラー戸車 36袖	2個入り 釘付	1	5	660	4905637084873		
01608488	鉄枠LP戸車 33V	2個入り 釘付	1	5	580	4905637084880		
01608489	フラッター戸車 鉄枠 25V	2個入り 釘付	1	5	330	4905637084897		
01608490	フラッター戸車 鉄枠 30V	2個入り 釘付	1	5	370	4905637084903	パリアフリー設計住宅など、床面と同じ高さのV型レールを使用されている箇所に適合します。V型レールは、つまづいたりしないように段差を極力無くす目的で設計されています。車イスなどでの通行もショックが少なくなります。	
01608491	フラッター戸車 鉄枠 33V	2個入り 釘付	1	5	340	4905637084910		
01608492	ステンレス戸車 30丸	2個入り ビス付	1	5	950	4905637084927		
01608493	ステンレス戸車 36丸	2個入り ビス付	1	5	1,330	4905637084934		
01608494	ステンレス戸車 30平	2個入り ビス付	1	5	950	4905637084941	車輪軸に油が含まれているので注油の必要がなく、回転がなめらかです。使用頻度が高い箇所でも戸車は焼きつきにくくなっています。	
01608495	ステンレス戸車 36平	2個入り ビス付	1	5	1,330	4905637084958		
84719610	鉄枠LP戸車 24丸	2個入り 釘付	1	5	350	4905637196101		耐油性と耐磨耗性に優れています。
84719618	鉄枠LP戸車 30丸	2個入り 釘付	1	5	350	4905637196187		
84719619	鉄枠LP戸車 36丸	2個入り 釘付	1	5	440	4905637196194		
84719620	鉄枠LP戸車 24平	2個入り 釘付	1	5	350	4905637196200		
84719674	鉄枠LP戸車 30平	2個入り 釘付	1	5	350	4905637196743	耐油性と耐磨耗性に優れています。	
84719675	鉄枠LP戸車 36平	2個入り 釘付	1	5	440	4905637196750		
84719678	ステン枠LP戸車 30丸	2個入り ビス付	1	5	660	4905637196781		
84719679	ステン枠LP戸車 36丸	2個入り ビス付	1	5	850	4905637196798		
84719680	ステン枠LP戸車 30平	2個入り ビス付	1	5	660	4905637196804	耐油性と耐磨耗性に優れています。水廻り箇所に優れています。	
84719690	ステン枠LP戸車 36平	2個入り ビス付	1	5	850	4905637196903		