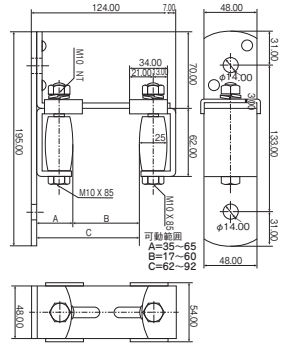


### 門扉用枠付きガイドローラー



材質	鉄・形鋼・鋼板 SPHC
仕上	クロメートメッキ
使用ビス径	φ14



●取り付けは溶接、ビス止めのいずれでも可能です。門扉の厚みは60mmまで適応可能。ローラーに含油ジュラコン樹脂を用いているので軽快に作動します。内・外両側のローラー調整が出来ます。

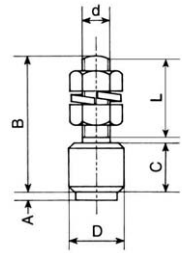
商品コード	呼称	サイズ(ミリ)			入数		定価
		奥行	幅	全高	小箱	梱	
80617624	MON-G	131	48	195	2	20	3,450
80648106	MON-GN 車のみ	—	—	—	10	—	670

### ボルト付ガイドローラー(樹脂ローラー)



材質	ローラー:POMジュラコン
仕上	クロメートメッキ

●ローラーの音が鉄に比べて軽減されます。



**施工ワンポイント**  
ガイドレールは同じ号数のものをご使用下さい。

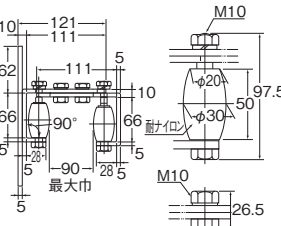
商品コード	呼称	サイズ(ミリ)						入数 小箱	定価
		A	B	C	D	L	d		
80631078	3BROL-J 3号	3.2	50	18	20	25	10	1	580
80631079	3BRL12J 3号	3.2	70	18	20	50	12	1	870
80631082	4BROL-J 4号	4	110	25	25	85	14	1	1,070
80698278	5BROL-J 5号	6.5	115	34	30	77	5/8	1	2,580
80673562	5BRL-JL 5号	6.5	153	34	30	115	5/8	1	3,470

### アジャスト用ガイドローラー(ステンレス枠・鉄枠)



材質	枠:ステンレス・鉄 ローラー:耐ナイロン
仕上	電解メッキ/ジंकロメッキ

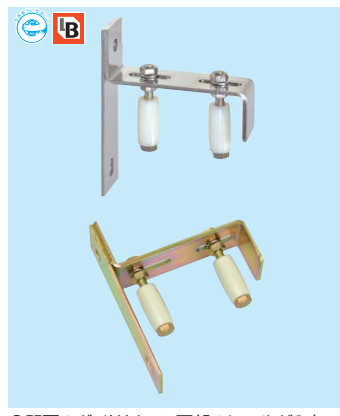
●門扉巾55mm~90mmに対応。  
●門扉のガイドとして、下部のレールが1本で済みます。重量戸車とセットでお使いください。



・1本レール門扉用 ※137mm(最小)~175mm(最大)

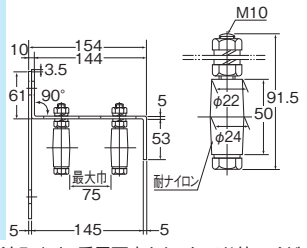
商品コード	呼称	サイズ(ミリ)			入数		定価
		縦	横	巾	小箱	梱	
84797259	GUS-0020 ステンレス枠	190	※	50	2	20	11,300
84797260	GUM-0020 鉄枠	190	※	50	2	20	4,000

### ガイドローラー(ステンレス枠・鉄枠)



材質	枠:ステンレス・鉄 ローラー:耐ナイロン
仕上	電解メッキ/ジंकロメッキ

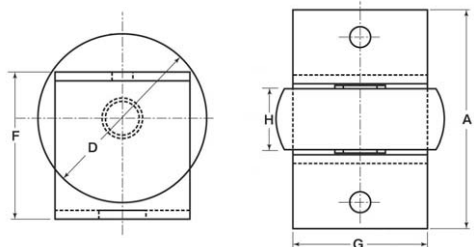
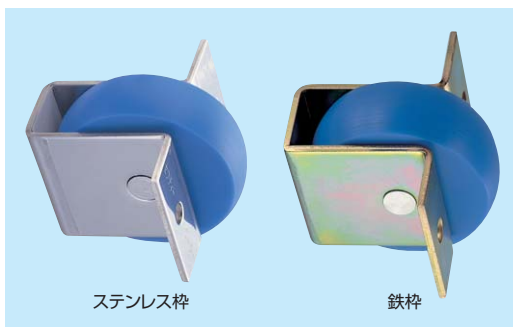
●門扉巾20mm~75mm。



●門扉のガイドとして、下部のレールが1本で済みます。重量戸車とセットでお使いください。

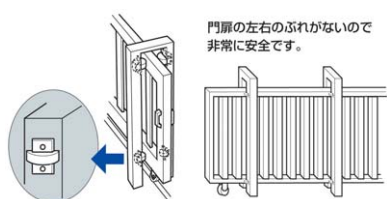
商品コード	呼称	サイズ(ミリ)			入数		定価
		縦	横	巾	小箱	梱	
84797255	GUS-0010 ステンレス枠	193.5	154	50	2	20	9,400
84797256	GUM-0010 鉄枠	193.5	154	50	2	20	2,600

### セフティーローラー ステンレス枠/鉄枠



材質	枠:ステンレスSUS-304、鉄
仕上	ステンレス枠:生地 鉄枠:ジंकロメッキ

●車の材質にMCナイロンを使用で摩擦に強く、音が静かです。  
●1本引きレール門扉用に最適です。  
●鉄枠なので溶接が容易にできます。(鉄枠)



門扉の左右のぶれがないので非常に安全です。

商品コード	呼称	材質	サイズ(ミリ)					使用ビス径 (ミリ)	入数 小箱	定価
			A	D	F	G	H			
84798324	GMS-0005	枠:SUS304 車:MCナイロン	65	50	43.6	40	18	6	2	3,600
84798325	GMS-0010	枠:SUS304 車:MCナイロン	84	75	60	55	24	8	2	5,800
84798326	GMS-0030	枠:SUS304 車:MCナイロン	114	100	78	80	30	8	2	10,150
84731569	GMM-0005	枠:鉄 車:MCナイロン	65	50	43.6	40	18	6	2	3,100
84731570	GMM-0010	枠:鉄 車:MCナイロン	84	75	60	55	24	8	2	4,170
84731575	GMM-0030	枠:鉄 車:MCナイロン	114	100	78	80	30	8	2	7,670