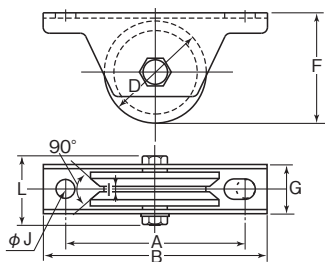


MC防音重量戸車 V型



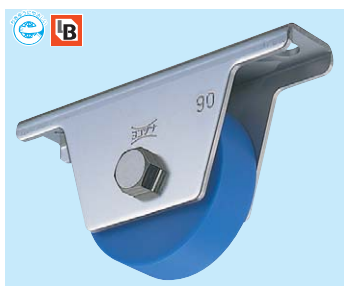
材 質	枠：ステンレス SUS-304 車：MC ナイロン
仕 上	電解メッキ

- MCナイロン車の使用により、ゴム車輪車に比べ耐荷重・磨耗性に優れ、また鉄製車輪に比べ防音効果に優れています。
- 門扉・工場・出入口用扉・各種倉庫などに。



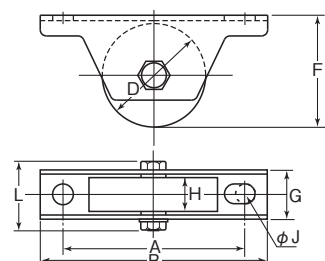
商品コード	呼称	サイズ(ミリ)								耐荷重 2個当たり(kg)	入数		定価
		A	B	D	F	G	I	J	L		小箱	梱	
84710600	JMS-0505	88	110	50	54	26	3	10	41	100	2	30	4,750
84710601	JMS-0605	98	120	60	65	28	3.5	10	47	150	2	30	6,800
84796874	JMS-0755	128	150	75	80	33	4	10	54	200	2	20	9,150
84796875	JMS-0905	146	180	90	100	38	4	14	60	300	2	10	16,800
84796876	JMS-1005	176	220	100	110	42	4	14	67	400	2	10	23,100
84796877	JMS-1305	185	250	130	139	56	8	16	81	500	-	2	45,500
84796878	JMS-1505	230	300	150	175	74	9	20	108	600	-	1	68,000
84796879	JMS-2005	230	300	200	215	74	9	20	108	600	-	1	85,700

MC防音重量戸車 平型



材 質	枠：ステンレス SUS-304 車：MC ナイロン
仕 上	電解メッキ

- MCナイロン車の使用により、ゴム車輪車に比べ耐荷重・磨耗性に優れ、また鉄製車輪に比べ防音効果に優れています。
- 門扉・工場・出入口用扉・各種倉庫などに。



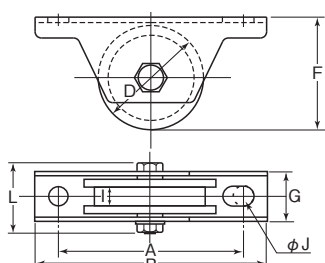
商品コード	呼称	サイズ(ミリ)								耐荷重 2個当たり(kg)	入数		定価
		A	B	D	F	G	H	J	L		小箱	梱	
84796880	JMS-0502	88	110	50	54	26	18	10	41	100	2	30	4,750
84796881	JMS-0602	98	120	60	65	28	20	10	47	150	2	30	6,800
84796882	JMS-0752	128	150	75	80	33	25	10	54	200	2	20	9,150
84796883	JMS-0902	146	180	90	100	38	27	14	60	300	2	10	16,800
84796884	JMS-1002	176	220	100	110	42	30	14	67	400	2	10	23,100
84796885	JMS-1302	185	250	130	139	56	42	16	81	500	-	2	45,500
84796886	JMS-1502	230	300	150	175	74	52	20	108	600	-	1	68,000
84796887	JMS-2002	230	300	200	215	74	52	20	108	600	-	1	85,700

MC防音重量戸車 H型



材 質	枠：ステンレス SUS-304 車：MC ナイロン
仕 上	電解メッキ

- MCナイロン車の使用により、ゴム車輪車に比べ耐荷重・磨耗性に優れ、また鉄製車輪に比べ防音効果に優れています。
- 門扉・工場・出入口用扉・各種倉庫などに。



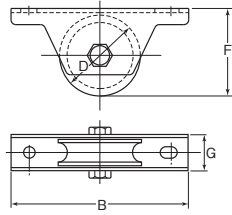
商品コード	呼称	サイズ(ミリ)								耐荷重 2個当たり(kg)	入数		定価
		A	B	D	F	G	I	J	L		小箱	梱	
84710603	JMS-0506	88	110	50	54	26	7	10	41	100	2	30	4,750
84796889	JMS-0606	98	120	60	65	28	8	10	47	150	2	30	6,800
84796890	JMS-0756	128	150	75	80	33	10	10	54	200	2	20	9,150
84796891	JMS-0906	146	180	90	100	38	12	14	60	300	2	10	16,800
84796892	JMS-1006	176	220	100	110	42	14	14	67	400	2	10	23,100
84796893	JMS-1306	185	250	130	139	56	21	16	81	500	-	2	45,500
84796894	JMS-1506	230	300	150	175	74	27	20	108	600	-	1	68,000
84796895	JMS-2006	230	300	200	215	74	27	20	108	600	-	1	85,700

MC防音重量戸車 溝R型



材質 枠:ステンレス 車:MCナイロン
仕上 電解メッキ

●溝R車は、丸パイプのように角のないレールに対して回転がスムーズで軽くご使用できます。



●MCナイロン車の使用により、ゴム車輪車に比べ耐荷重・磨耗性に優れ、また鉄製車輪に比べ防音効果に優れています。

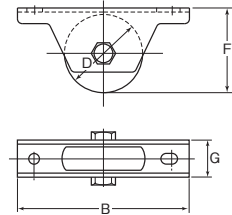
商品コード	呼称	サイズ(ミリ)				耐荷重 2個当たり(kg)	入数		定価
		D	F	B	G		小箱	梱	
84796901	JMS-0501	50	54	110	26	100	2	30	4,750
84796902	JMS-0601	60	65	120	28	150	2	30	6,800
84796903	JMS-0751	75	80	150	33	200	2	20	9,150
84796904	JMS-0901	90	100	180	38	300	2	10	16,800
84796905	JMS-1001	100	110	220	42	400	2	10	23,100

MC防音重量戸車 山R型



材質 枠:ステンレス 車:MCナイロン
仕上 電解メッキ

●山R車は、平型戸車に較べると車の接地面が小さい摩擦抵抗が少ないタイプです。



●MCナイロン車の使用により、ゴム車輪車に比べ耐荷重・磨耗性に優れ、また鉄製車輪に比べ防音効果に優れています。

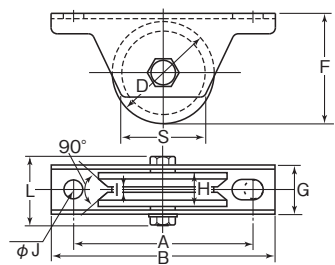
商品コード	呼称	サイズ(ミリ)				耐荷重 2個当たり(kg)	入数		定価
		D	F	B	G		小箱	梱	
84796896	JMS-0508	50	54	110	26	100	2	30	4,750
84796897	JMS-0608	60	65	120	28	150	2	30	6,800
84796898	JMS-0758	75	80	150	33	200	2	20	9,150
84796899	JMS-0908	90	100	180	38	300	2	10	16,800
84796900	JMS-1008	100	110	220	42	400	2	10	23,100

S45C重量戸車 V型



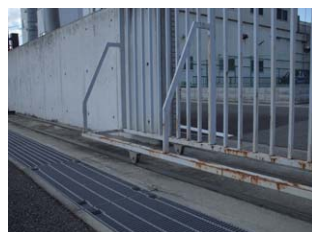
材質 枠:鉄 SPCC 車:S45C
仕上 ジンクロメッキ

●車:ブロンズ色(焼付け塗装)
●ベアリングを使用していますので耐久力に優れています。
●門扉・工場・出入口用扉・各種倉庫などに。



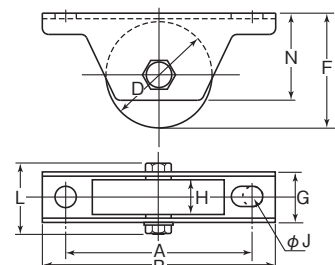
商品コード	呼称	サイズ(ミリ)									耐荷重 2個当たり(kg)	入数		定価
		A	B	D	F	G	H	I	J	L		小箱	梱	
84796827	JGM-0505	88	110	50	54	26	18	3	10	41	200	2	30	4,300
84796828	JGM-0605	98	120	60	65	28	20	3.5	10	41	300	2	30	5,100
84796829	JGM-0755	128	150	75	80	33	25	4	10	48	500	2	20	6,500
84796830	JGM-0905	146	180	90	100	38	27	4	14	53	700	2	10	9,800
84796831	JGM-1005	176	220	100	110	42	30	4	14	66	1000	2	10	11,500
84796832	JGM-1105	130	180	110	120	52	36	4	14	77	1000	1	8	12,500
84796833	JGM-1305	185	250	130	139	56	42	8	16	81	1800	-	2	26,000
84796834	JGM-1505	230	300	150	175	74	52	9	20	102	2000	-	1	36,500
84796835	JGM-2005	230	300	200	215	74	52	9	20	102	2300	-	1	66,000

S45C重量戸車 平型



材質 枠:鉄 SPCC 車:S45C
仕上 ジンクロメッキ

●車:ブロンズ色(焼付け塗装)
●ベアリングを使用していますので耐久力に優れています。
●門扉・工場・出入口用扉・各種倉庫などに。



商品コード	呼称	サイズ(ミリ)									耐荷重 2個当たり(kg)	入数		定価
		A	B	D	F	G	H	J	L	N		小箱	梱	
84796836	JGM-0502	88	110	50	54	26	18	10	41	41	200	2	30	4,300
84796837	JGM-0602	98	120	60	65	28	20	10	41	51	300	2	30	5,100
84796838	JGM-0752	128	150	75	80	33	25	10	48	61	500	2	20	6,500
84796839	JGM-0902	146	180	90	100	38	27	14	53	76	700	2	10	9,800
84796840	JGM-1002	176	220	100	110	42	30	14	66	85	1000	2	10	11,500
84796841	JGM-1102	130	180	110	120	52	36	14	77	90	1000	1	8	12,500
84796842	JGM-1302	185	250	130	139	56	42	16	81	110	1800	-	2	26,000
84796843	JGM-1502	230	300	150	175	74	52	20	102	147	2000	-	1	36,500
84796844	JGM-2002	230	300	200	215	74	52	20	102	147	2300	-	1	66,000

ガイド
ローラー

一般戸車・
建具用戸車

取替戸車

戸車レール

敷居レール

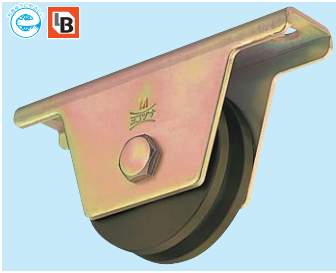
敷居スベリ

折戸金具

ハンガー
レール

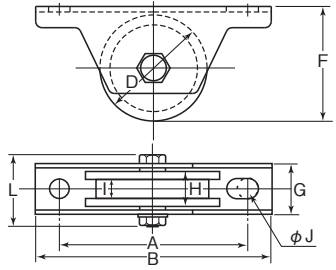
間仕切り
カーテン

S45C重量戸車 H型



材質 枠:鉄 SPCC 車:S45C
仕上 ジンクロメッキ

- 車:焼付け塗装
- ベアリングを使用していますので耐久性に優れています。
- 門扉・工場・出入口用扉・各種倉庫などに。



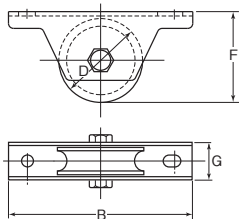
商品コード	呼称	サイズ(ミリ)										耐荷重 2個当たり(kg)	入数		定価
		A	B	D	F	G	H	I	J	L	小箱		梱		
84796845	JGM-0506	88	110	50	54	26	18	7	10	41	200	2	30	4,300	
84796846	JGM-0606	98	120	60	65	28	20	8	10	41	300	2	30	5,100	
84796847	JGM-0756	128	150	75	80	33	25	10	10	48	500	2	20	6,500	
84796848	JGM-0906	146	180	90	100	38	27	12	14	53	700	2	10	9,800	
84796849	JGM-1006	176	220	100	110	42	30	14	14	66	1000	2	10	11,500	
84796850	JGM-1106	130	180	110	120	52	36	18	14	77	1000	1	8	12,500	
84796851	JGM-1306	185	250	130	139	56	42	21	16	81	1800	-	2	26,000	
84796852	JGM-1506	230	300	150	175	74	52	27	20	102	2000	-	1	36,500	
84796853	JGM-2006	230	300	200	215	74	52	27	20	102	2300	-	1	66,000	

S45C重量戸車 溝R型



材質 枠:鉄 SPCC 車:S45C
仕上 ジンクロメッキ

- 溝R車は、丸パイプのように角のないレールに対して回転がスムーズで軽くご使用できます。



- 車:焼き付け塗装

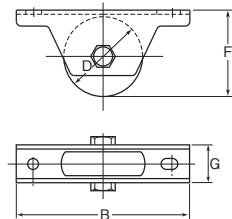
商品コード	呼称	サイズ(ミリ)				耐荷重 2個当たり(kg)	入数		定価
		D	F	B	G		小箱	梱	
84796867	JGM-0501	50	54	110	26	200	2	30	4,300
84796868	JGM-0601	60	65	120	28	300	2	30	5,100
84796869	JGM-0751	75	80	150	33	500	2	20	6,500
84796870	JGM-0901	90	100	180	38	700	2	10	9,800
84796871	JGM-1001	100	110	220	42	1000	2	10	11,500

S45C重量戸車 山R型



材質 枠:鉄 SPCC 車:S45C
仕上 ジンクロメッキ

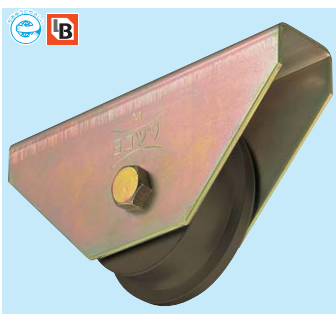
- 山R車は、平型戸車に較べると車の接地面が小さいので摩擦抵抗が少ないタイプです。



- 車:焼き付け塗装

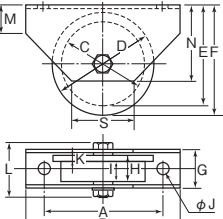
商品コード	呼称	サイズ(ミリ)				耐荷重 2個当たり(kg)	入数		定価
		D	F	B	G		小箱	梱	
84796862	JGM-0508	50	54	110	26	200	2	30	4,300
84796863	JGM-0608	60	65	120	28	300	2	30	5,100
84796864	JGM-0758	75	80	150	33	500	2	20	6,500
84796865	JGM-0908	90	100	180	38	700	2	10	9,800
84796866	JGM-1008	100	110	220	42	1000	2	10	11,500

S45C重量戸車 トロ車型



材質 枠:鉄 SPCC 車:S45C
仕上 ジンクロメッキ

- ベアリングを使用していますので耐久性に優れています。
- 門扉・工場・出入口用扉・各種倉庫などに。



- 車:焼付け塗装

商品コード	呼称	サイズ(ミリ)				耐荷重 2個当たり(kg)	入数		定価
		D	F	B	G		小箱	梱	
84796854	JGM-0907	90	100	160	46	700	1	10	11,000
84796855	JGM-1107	110	120	180	52	1000	1	8	12,500
84796856	JGM-1307	130	139	250	56	1800	-	2	26,000
84796857	JGM-1507	150	190	300	74	2000	-	1	36,500
84796858	JGM-2007	200	215	300	74	2300	-	1	66,000

重量横調整戸車

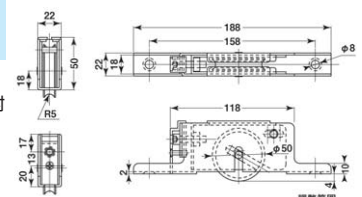


材質 枠:SUS304 車:SUS,MC
仕上 生地
カラー シルバー

- 大型建具に対応MAX200KG
- 3種類の車の材質で使用環境に対応します。
- 調整高MIN5mm MAX10mm

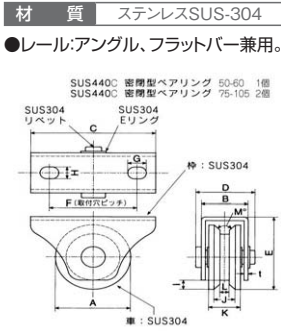
施工ワンポイント

横からの調整でラクラク調整可能



商品コード	呼称	仕様	耐荷重2ヶ 当り(kg)	使用ビス 径(mm)	入数 小箱	定価
84731563	TBS-Y501	ベアリング入ステンレス50mm丸型	200	6	4	8,000
84731564	TBS-Y502	ベアリング入ステンレス50mm平型	200	6	4	8,000
84731565	TES-Y501	ベアリング入ジュラコン50mm丸型	80	6	4	6,800
84731566	TES-Y502	ベアリング入ジュラコン50mm平型	80	6	4	6,800
84731567	TBS-Y509	ベアリング入ステンレス50mmV型	200	6	4	8,000
84731568	TMS-Y509	ベアリング入MCナイロン50mmV型	120	6	4	7,800

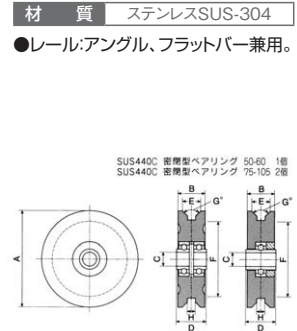
ロイヤルオールステンレス重量車VK型(枠付)



※2個当りの耐荷重です。

商品コード	呼称	サイズ(ミリ)					耐荷重(kg)	入数		定価
		A	B	C	K	L		小箱	梱	
80698148	SR50VK	50	33	100	20	7.5	400	2	10	11,000
80617985	SR60VK	60	37.5	100	25.4	7.5	500	2	10	11,400
80617986	SR75VK	75	37.5	120	25.4	7.5	650	2	10	12,600
80617987	SR90VK	90	37.5	120	25.4	10.5	1200	2	10	22,400
80698149	SR105VK	105	40	145	28	14	1300	2	10	31,800

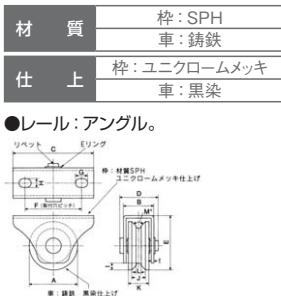
ロイヤルオールステンレス重量車VK型(車のみ)芯棒付



※2個当りの耐荷重です。

商品コード	呼称	サイズ(ミリ)			芯棒	耐荷重(kg)	入数	定価
		A	B	H				
80698150	SR50VKN	50	20	7.5	φ13×38	400	2	8,770
80617988	SR60VKN	60	25.4	7.5	φ13×43	500	2	9,100
80617989	SR75VKN	75	25.4	7.5	φ13×43	650	2	10,060
80617990	SR90VKN	90	25.4	10.5	φ13×43	1200	2	19,500
80698151	SR105VN	105	28	14	φ16×54	1300	2	27,600

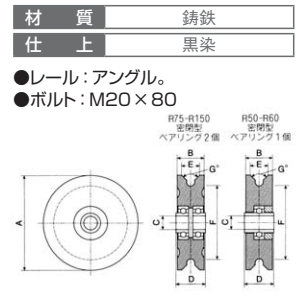
ロイヤル重量車V型(枠付)



※2個当りの耐荷重です。

商品コード	呼称	サイズ(ミリ)					耐荷重(kg)	入数		定価
		A	B	C	K	L		小箱	梱	
80617552	R50V	50	33	100	20	—	350	2	20	2,310
80617553	R60V	60	37.5	100	25.4	6.5	450	2	20	2,730
80617554	R75V	75	37.5	120	25.4	6.5	600	2	20	3,420
80617555	R90V	90	37.5	120	25.4	7.5	700	2	20	4,990
80617556	R105V	105	40	145	28	7.5	800	2	20	6,720
80617557	R120V	120	40	145	28	7.5	1000	2	12	7,560
80617558	R150V	150	60	250	43	14	2000	1	4	21,830

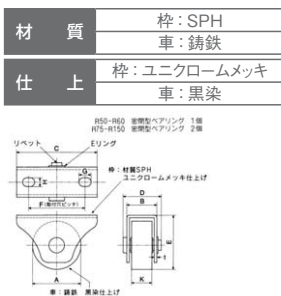
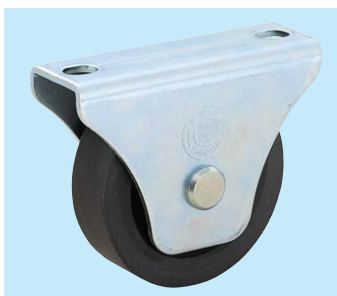
ロイヤル重量車V型(車のみ)芯棒付



※2個当りの耐荷重です。

商品コード	呼称	サイズ(ミリ)			芯棒	耐荷重(kg)	入数	定価
		A	B	E				
80617559	R50V-N	50	20	12	φ13×75	350	2	2,100
80617560	R60V-N	60	25.4	17	φ13×75	450	2	2,380
80617561	R75V-N	75	25.4	17	φ13×75	600	2	2,940
80617562	R90V-N	90	25.4	17	φ13×75	700	2	4,540
80617563	R105V-N	105	28	19	φ16×75	800	2	5,780
80617564	R120V-N	120	28	19	φ16×75	1000	2	6,570
80617565	R150V-N	150	43	29	ボルトナット付	2000	1	19,640

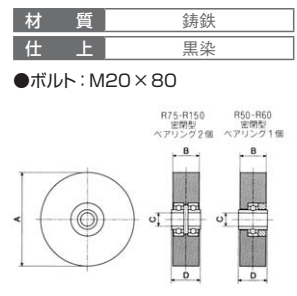
ロイヤル重量車平型(枠付)



※2個当りの耐荷重です。

商品コード	呼称	サイズ(ミリ)					耐荷重(kg)	入数		定価
		A	B	C	E	K		小箱	梱	
80617580	R50H	50	33	100	64.5	20	350	2	20	2,480
80617581	R60H	60	37.5	100	67.3	25.4	450	2	20	2,940
80617582	R75H	75	37.5	120	90.5	25.4	600	2	20	3,520
80617583	R90H	90	37.5	120	98	25.4	700	2	20	5,410
80617584	R105H	105	40	145	121	28	800	2	20	7,560
80617585	R120H	120	40	145	128.5	28	1000	2	12	8,460
80617586	R150H	150	60	250	165	43	2000	1	4	24,680

ロイヤル重量車平型(車のみ)芯棒付



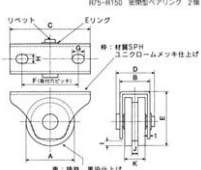
※2個当りの耐荷重です。

商品コード	呼称	サイズ(ミリ)			芯棒	耐荷重(kg)	入数	定価
		A	B	D				
80617587	R50H-N	50	20	25	φ13×75	350	2	2,380
80617588	R60H-N	60	25.4	28	φ13×75	450	2	2,690
80617589	R75H-N	75	25.4	28	φ13×75	600	2	3,260
80617590	R90H-N	90	25.4	28	φ13×75	700	2	5,100
80617591	R105H-N	105	28	31	φ16×75	800	2	6,570
80617592	R120H-N	120	28	31	φ16×75	1000	2	7,510
80617593	R150H-N	150	43	46	ボルトナット付	2000	1	22,210

ロイヤル重量車K型(枠付)



材質	枠: SPH 車: 鋳鉄
仕上	枠: ユニクロームメッキ 車: 黒染

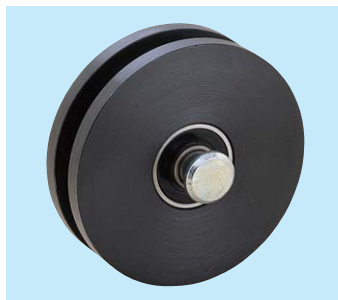


●レール: フラットバー。

※2個当りの耐荷重です。

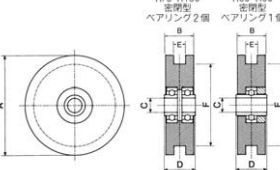
商品コード	呼称	サイズ(ミリ)					耐荷重(kg)	入数		定価
		A	B	C	J	K		小箱	梱	
80617566	R50K	50	33	100	7.5	20	350	2	20	2,310
80617567	R60K	60	37.5	100	7.5	25.4	450	2	20	2,730
80617568	R75K	75	37.5	120	7.5	25.4	600	2	20	3,420
80617569	R90K	90	37.5	120	10.5	25.4	700	2	20	5,040
80617570	R105K	105	40	145	14	28	800	2	20	7,200
80617571	R120K	120	40	145	14	28	1000	2	12	7,980
80617572	R150K	150	60	250	27	43	2000	1	4	22,830

ロイヤル重量車K型(車のみ)



材質	鋳鉄
仕上	黒染

- レール: フラットバー。
- ボルト: M20×80



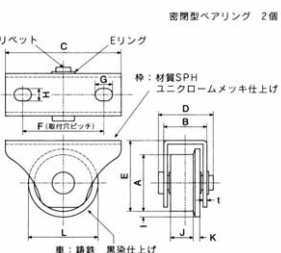
※2個当りの耐荷重です。

商品コード	呼称	サイズ(ミリ)			芯棒	耐荷重(kg)	入数小箱	定価
		A	B	E				
80617573	R50K-N	50	20	7.5	φ13×75	350	2	2,210
80617574	R60K-N	60	25.4	7.5	φ13×75	450	2	2,480
80617575	R75K-N	75	25.4	7.5	φ13×75	600	2	2,980
80617576	R90K-N	90	25.4	10.5	φ13×75	700	2	4,690
80617577	R105K-N	105	28	14	φ16×75	800	2	5,940
80617578	R120K-N	120	28	14	φ16×75	1000	2	6,880
80617579	R150K-N	150	43	27	ボルトナット付	2000	1	20,580

ロイヤル重量車L型(トロ型・枠付)



材質	枠: SPH 車: 鋳鉄
仕上	枠: ユニクロームメッキ 車: 黒染



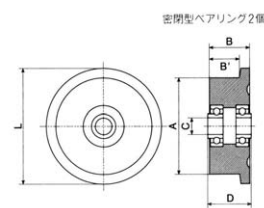
※2個当りの耐荷重です。

商品コード	呼称	サイズ(ミリ)					耐荷重(kg)	入数		定価
		A	B	C	J	L		小箱	梱	
80617594	R75L	75	42.5	120	23.5	90	650	2	20	5,940
80617595	R100L	100	46	145	25.5	120	1200	2	12	7,190
80617596	R130L	130	60	250	32	150	2200	1	4	23,730

ロイヤル重量車L型(トロ型・車のみ)



材質	鋳鉄
仕上	黒染



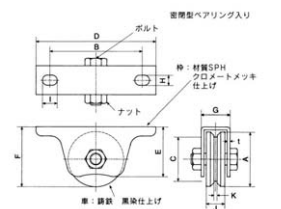
※2個当りの耐荷重です。

商品コード	呼称	サイズ(ミリ)			芯棒	耐荷重(kg)	入数小箱	定価
		A	B	L				
80617597	R75L-N	75	31.5	90	φ13×75	650	2	4,990
80617598	R100L-N	100	34.5	120	φ16×75	1200	2	6,410
80617599	R130L-N	130	43	150	ボルトナット付	2200	1	20,580

キング重量戸車V型(枠付)



材質	枠: SPH 車: 鋳鉄
仕上	枠: クロメートメッキ 車: 黒染



●レール: アングル。

●別注品として芯棒カシメタイプもあります。

※2個当りの耐荷重です。

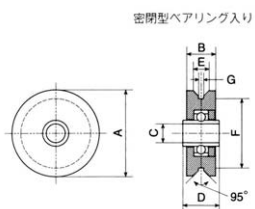
商品コード	呼称	サイズ(ミリ)					耐荷重(kg)	入数		定価
		A	D	G	J	K		小箱	梱	
80617600	K50V	50	114	27.9	18	3.5	180	2	60	1,950
80617601	K60V	60	130	31.4	20	3.5	220	2	40	2,420
80617602	K75V	75	150	34.4	24	4.5	280	2	30	3,150
80617603	K90V	90	200	42	29	5.4	450	2	20	4,730
80617604	K105V	105	220	42	30	5.4	600	2	10	6,720
80617605	K120V	120	250	42	30	5.4	780	2	10	8,090

キング重量戸車V型(車のみ)ボルト、ナット付



材質	鋳鉄
仕上	黒染

●レール: アングル。



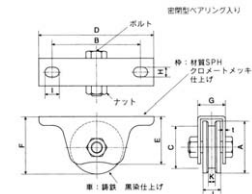
※2個当りの耐荷重です。

商品コード	呼称	サイズ(ミリ)			使用ボルト	耐荷重(kg)	入数小箱	定価
		A	B	G				
80617606	K50V-N	50	18	3.5	M10×35	180	2	1,830
80617607	K60V-N	60	20	3.5	1/2×45	220	2	2,240
80617608	K75V-N	75	24	4.5	M16×50	280	2	2,910
80617609	K90V-N	90	29	5.4	M20×60	450	2	4,380
80617610	K105V-N	105	30	5.4	M20×60	600	2	6,410
80617611	K120V-N	120	30	5.4	M20×60	780	2	7,750

キング重量戸車H型(枠付)



材質	枠: SPH
	車: 鋳鉄
仕上	枠: クロメートメッキ
	車: 黒染



- レール: アングル、フラットバー兼用。
- 別注品として芯棒カシメタイプもあります。

※2個当りの耐荷重です。

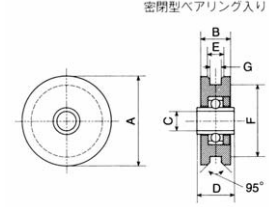
商品コード	呼称	サイズ(ミリ)					耐荷重(kg)	入数		定価
		A	D	G	J	K		小箱	梱	
80617612	K50H	50	114	27.9	18	7.6	180	2	60	1,950
80617613	K60H	60	130	31.4	20	7.6	220	2	40	2,420
80617614	K70H	70	150	34.4	24	10.5	280	2	30	3,100
80617615	K80H	80	170	36	24	10.5	300	2	20	4,380
80617616	K90H	90	200	42	29	12	500	2	20	4,730
80617617	K100H	100	220	42	30	14	600	2	10	6,620

キング重量戸車H型(車のみ)ボルト、ナット付



材質	鋳鉄
仕上	黒染

- レール: アングル、フラットバー兼用。



※2個当りの耐荷重です。

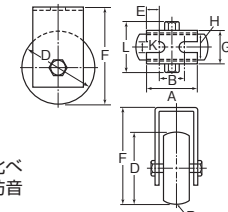
商品コード	呼称	サイズ(ミリ)			使用ボルト	耐荷重(kg)	入数小箱	定価
		A	B	G				
80617618	K50H-N	50	18	7.6	M10×35	180	2	1,830
80617619	K60H-N	60	20	7.6	1/2×45	220	2	2,240
80617620	K70H-N	70	24	10.5	M16×50	280	2	2,840
80617621	K80H-N	80	24	10.5	M16×50	300	2	4,160
80617622	K90H-N	90	29	12	M20×60	500	2	4,380
80617623	K100H-N	100	30	14	M20×60	600	2	6,300

ベアリング入MCキャスター戸車(山R型)



材質	枠: ステンレス	車: MCナイロン
仕上	電解メッキ	

- 車の形状に関しては、V型、溝R車型、H型、平型に変更が可能です。



- MCナイロン車の使用により、ゴム車輪車に比べ耐荷重・磨耗性に優れ、また鉄製車輪に比べ防滑効果に優れています。

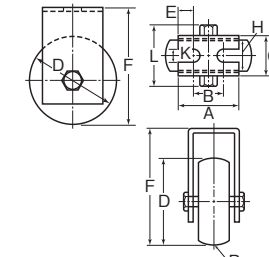
商品コード	呼称	サイズ(ミリ)				耐荷重1個当たり(kg)	入数箱	定価
		A	F	D	G			
84710633	CMS-0358	30	44.5	35	26	30	1	3,850
84710634	CMS-0508	36	68	50	26	50	1	4,900
84710635	CMS-0608	40	78	60	28	75	1	6,450
84797300	CMS-0758	52	97.5	75	33	100	1	9,600
84797301	CMS-0908	60	117	90	38	150	1	16,800
84797302	CMS-1008	70	127	100	42	200	1	23,400

ベアリング入ステンレスキャスター戸車(山R型)



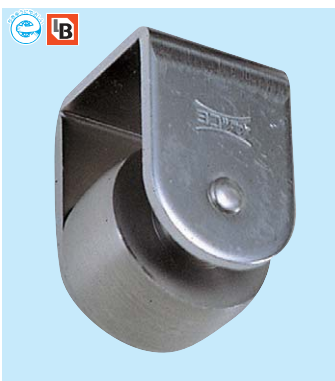
材質	枠・車: ステンレス
仕上	電解メッキ

- 車形状変更可能(V型・H型・溝R型・平型) ※35mmは変更不可



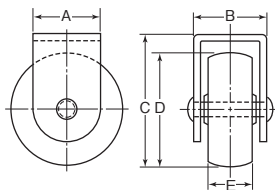
商品コード	呼称	サイズ(ミリ)				耐荷重1個当たり(kg)	入数箱	定価
		A	F	D	G			
84710621	CBS-0358	30	44.5	35	26	50	1	5,100
84710622	CBS-0508	36	68	50	26	100	1	6,500
84710623	CBS-0608	40	78	60	28	150	1	8,600
84796920	CBS-0758	52	97.5	75	33	250	1	12,800
84796921	CBS-0908	60	117	90	38	350	1	22,500
84796922	CBS-1008	70	127	100	42	500	1	31,000

ステンレスキャスター戸車(平型)



材質	枠・車: ステンレス
仕上	電解メッキ

- 車形状変更可能(V型・H型・溝R型) ※35mmは変更不可
- 学校門・倉庫門(片開、両開き)



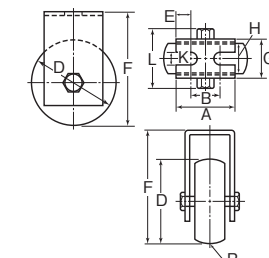
商品コード	呼称	サイズ(ミリ)				耐荷重1個当たり(kg)	入数箱	定価
		E	C	D	B			
84796923	CAS-0352	17	51	35	33	15	1	3,400
84796924	CAS-0502	21	58	50	33	25	1	5,200
84796925	CAS-0602	25	71	60	40	40	1	6,600

ベアリング入鉄キャスター戸車(山R型)



材質	枠: 鉄	車: S45C
仕上	ジंकロメッキ	

- 車形状変更可能(V型・H型・溝R型・平型) ※35mmは変更不可



商品コード	呼称	サイズ(ミリ)				耐荷重1個当たり(kg)	入数箱	定価
		A	F	D	G			
84710627	CGM-0358	30	44.5	35	26	50	1	2,950
84710628	CGM-0508	36	68	50	26	100	1	3,600
84710629	CGM-0608	40	78	60	28	150	1	4,400
84710630	CGM-0758	52	97.5	75	33	250	1	5,300
84710631	CGM-0908	60	117	90	38	350	1	8,500
84796913	CGM-1008	70	127	100	42	500	1	9,750