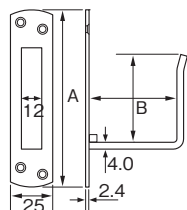


### ユニクロ座付買抜(受)



材 質	鉄
仕 上	ユニクロメッキ



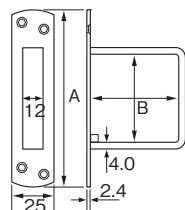
穴径：φ4皿モミ

商品コード	呼称	サイズ(ミリ)		入数 小箱	標準価格
		A	B		
99034014	SH-KBU40R 受 40	93	42	10	140
99034015	SH-KBU50R 受 50	103	52	10	180
99034016	SH-KBU60R 受 60	115	62	10	220

### ユニクロ座付買抜(通)



材 質	鉄
仕 上	ユニクロメッキ



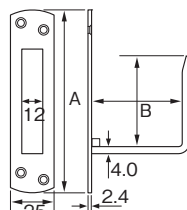
穴径：φ4皿モミ

商品コード	呼称	サイズ(ミリ)		入数 小箱	標準価格
		A	B		
99034017	SH-KBU40T 通 40	93	42	10	140
99034018	SH-KBU50T 通 50	103	52	10	180
99034019	SH-KBU60T 通 60	115	62	10	220

### ステンレス座付買抜(受)



材 質	ステンレスSUS304
-----	-------------



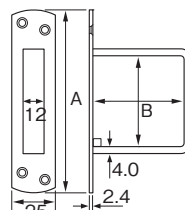
穴径：φ4皿モミ

商品コード	呼称	サイズ(ミリ)		入数 小箱	標準価格
		A	B		
99034020	SH-KBS40R 受 40	93	42	10	500
99034021	SH-KBS50R 受 50	103	52	10	560
99034022	SH-KBS60R 受 60	115	62	10	600

### ステンレス座付買抜(通)



材 質	ステンレスSUS304
-----	-------------



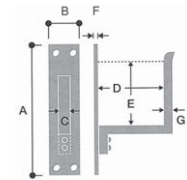
穴径：φ4皿モミ

商品コード	呼称	サイズ(ミリ)		入数 小箱	標準価格
		A	B		
99034023	SH-KBS40T 通 40	93	42	10	500
99034024	SH-KBS50T 通 50	103	52	10	560
99034025	SH-KBS60T 通 60	115	62	10	600

### 鉄本磨座付買抜(受)



材 質	鉄
仕 上	本磨真綿色
カ ラ ー	黒

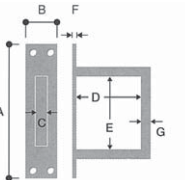


商品コード	呼称	サイズ(ミリ)							入数	定価
		A	B	C	D	E	F	G		
81595883	受 30mm	62	16	10	30	35	3	3	1	5,410
81595884	受 36mm	73	16	10	36	45	3	4.5	1	5,640
81595885	受 42mm	86	19	12	42	50	3	4.5	1	6,100
81595886	受 48mm	95	19	13	48	57	3	4.5	1	6,620
81595887	受 54mm	110	25	13	54	62	3	6	1	7,480
81595888	受 60mm	121	25	16	60	70	3	6	1	8,970
81595889	受 75mm	152	32	16	76	90	3	9	1	11,500
81595890	受 90mm	180	38	19	91	105	3	9	1	17,020

### 鉄本磨座付買抜(通し)



材 質	鉄
仕 上	本磨真綿色
カ ラ ー	黒

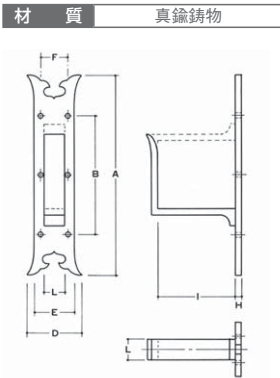


商品コード	呼称	サイズ(ミリ)							入数	定価
		A	B	C	D	E	F	G		
81595891	通 30mm	62	16	10	30	31	3	3	1	5,410
81595892	通 36mm	73	16	10	36	36	3	4.5	1	5,640
81595893	通 42mm	86	19	12	42	42	3	4.5	1	6,100
81595894	通 48mm	95	19	13	48	48	3	4.5	1	6,620
81595895	通 54mm	110	25	13	54	54	3	6	1	7,480
81595896	通 60mm	121	25	16	60	60	3	6	1	8,970
81595897	通 75mm	152	32	16	76	75	3	9	1	11,500
81595898	通 90mm	180	38	19	91	91	3	9	1	17,020

飾座付座付貫抜(受)



真鍮地青銅色



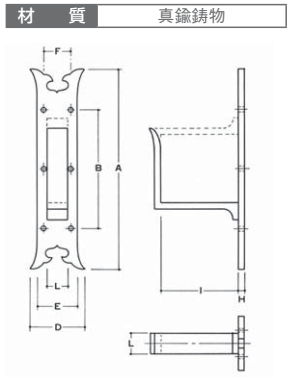
(008150)

呼称		サイズ(ミリ)								入数	定価
仕上:青銅色	仕上:鉄錆色	A	B	D	E	F	H	I	L		
S-110	T-110	98	62	31	25	15	5	37	12	3	5,700
S-103	T-103	113	75	36	28	17	5	46	12.5	3	6,700
S-104	T-104	137	93	43	32	21	5	61	17	3	8,100
S-105	T-105	151	109	43	32	21	5	76	17	3	10,000

飾座付座付貫抜(通)



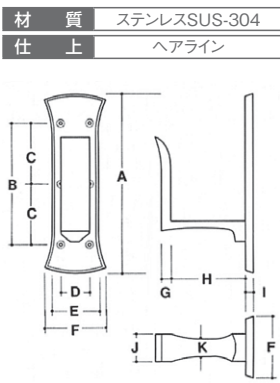
真鍮地鉄錆色



(008150)

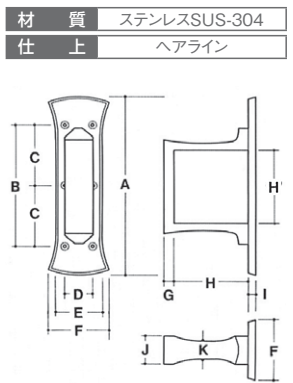
呼称		サイズ(ミリ)								入数	定価
仕上:青銅色	仕上:鉄錆色	A	B	D	E	F	H	I	L		
S-111	T-111	98	62	31	25	15	5	37	12	3	6,200
S-106	T-106	113	75	36	28	17	5	46	12.5	3	7,300
S-107	T-107	137	93	43	32	21	5	61	17	3	8,800
S-108	T-108	151	109	43	32	21	5	76	17	3	11,500

ステンレス座付DX貫抜(受)



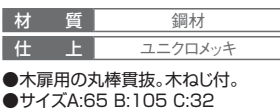
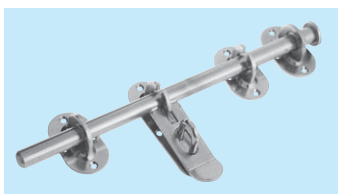
商品コード	呼称	サイズ(ミリ)											入数	定価
		A	B	C	D	E	F	G	H	I	J	K		
81595437	#1151	127	90	45	20	30	40	6	46	6	20	14	3	30,000
81595438	#1152	144	104	52	23	35	45	8	61	6	23	15.5	3	38,500
81595439	#1153	180	125	62.5	26	37.5	50	8	76	8	25	17	3	60,000
81595440	#1154	215	145	72.5	28	40	55	10	91	8	27	18.5	2	75,000

ステンレス座付DX貫抜(通)

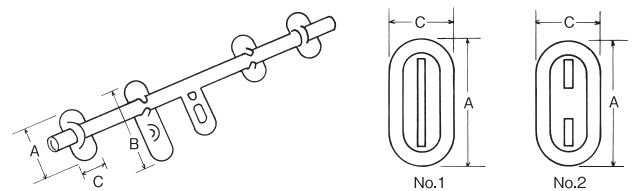


商品コード	呼称	サイズ(ミリ)											入数	定価
		A	B	C	D	E	F	G	H	I	J	K		
81595433	#1155	127	90	45	20	30	40	6	46	6	20	14	3	35,000
81595434	#1156	144	104	52	23	35	45	8	61	6	23	15.5	3	45,000
81595435	#1157	180	125	62.5	26	37.5	50	8	76	8	25	17	3	68,000
81595436	#1158	215	145	72.5	28	40	55	10	91	8	27	18.5	2	90,000

メッキ丸棒貫抜(木扉用)

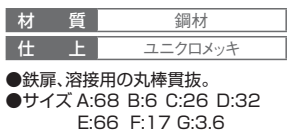
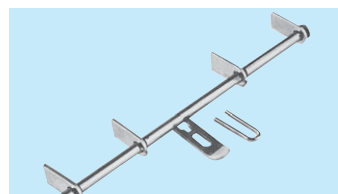


- 木扉用の丸棒貫抜。木ねじ付。
- サイズA:65 B:105 C:32

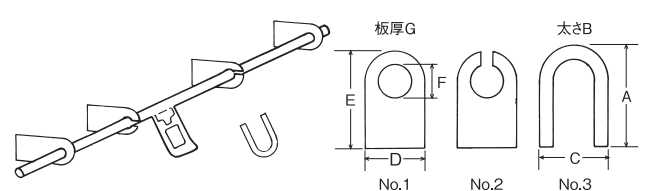


商品コード	呼称	サイズ(ミリ)		使用ビス径(ミリ)	入数(組)		標準価格
		丸棒径	長さ		小箱	梱	
00517540	丸棒貫抜 木扉用300mm	φ15	300	3.5	2	30	2,050
00517541	丸棒貫抜 木扉用450mm	φ15	450	3.5	2	40	2,300
00517542	丸棒貫抜 木扉用600mm	φ15	600	3.5	2	40	2,670

メッキ丸棒貫抜(溶接用)



- 鉄扉、溶接用の丸棒貫抜。
- サイズA:68 B:6 C:26 D:32 E:66 F:17 G:3.6



商品コード	呼称	サイズ(ミリ)		入数(組)		標準価格
		丸棒径	長さ	小箱	梱	
00517545	丸棒貫抜 溶接用300mm	φ15	300	2	30	2,050
00517546	丸棒貫抜 溶接用450mm	φ15	450	2	40	2,300
00517547	丸棒貫抜 溶接用600mm	φ15	600	2	40	2,670

ドア錠・ハンドル

ドアクローザ

戸当り

丁番

スライド丁番

ステー

パッチン錠

キャッチ

クッション・戸当りゴム

ドアストッパー

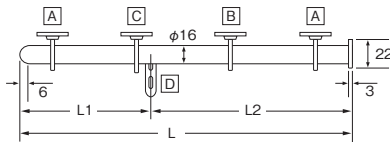
フランス落とし・丸落とし

貫抜金物

門金物

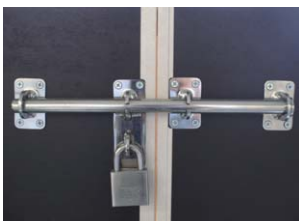
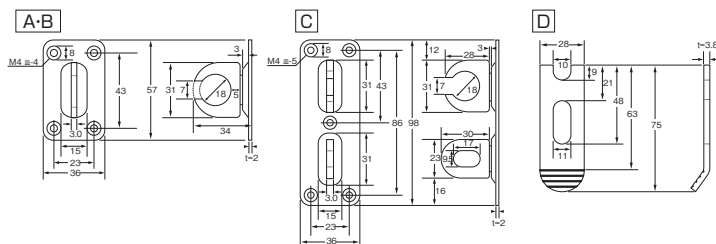
ラバトリール金物

### ステンレス丸棒買抜(木扉用)



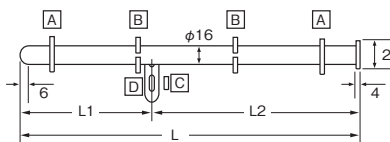
材質	ステンレスSUS-304
仕上	電界研磨

- ステンレス製で耐久性に優れています。
- 木扉用の丸棒買抜。
- 取付ビス付属。



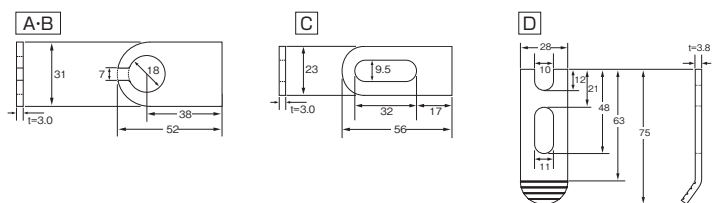
商品コード	呼称	サイズ(ミリ)			使用ビス径(ミリ)	入数(組)		標準価格
		L	L1	L2		小箱	梱	
45496057	SH-KM1-300 丸棒買抜 木扉用 300mm	300	125	175	3.5	2	30	7,600
45496058	SH-KM1-450 丸棒買抜 木扉用 450mm	450	200	250	3.5	2	40	9,300
45496059	SH-KM1-600 丸棒買抜 木扉用 600mm	600	260	340	3.5	2	40	10,200

### ステンレス丸棒買抜(溶接用)



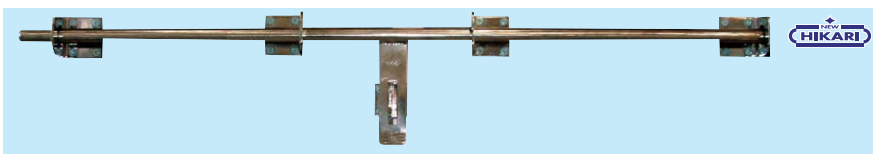
材質	ステンレスSUS304
仕上	電界研磨

- ステンレス製で耐久性に優れています。
- 鉄扉(溶接取付)用の丸棒買抜。



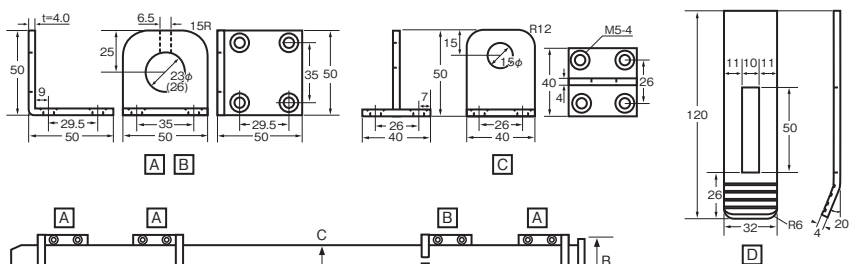
商品コード	呼称	サイズ(ミリ)			入数(組)		標準価格
		L	L1	L2	小箱	梱	
45496060	SH-KM2-300 丸棒買抜 溶接用 300mm	300	125	175	2	30	6,720
45496061	SH-KM2-450 丸棒買抜 溶接用 450mm	450	200	250	2	40	8,350
45496062	SH-KM2-600 丸棒買抜 溶接用 600mm	600	260	340	2	40	9,200

### ステンレス超強力丸棒買抜



材質	ステンレスSUS-304
仕上	電解研磨

- ステンレス製で耐久性に優れています。
- 買抜の丸棒径を太くし、強度を上げました。
- 取付ビス付属。



商品コード	呼称	サイズ(ミリ)				入数	標準価格	
		A	B	C	L			
45496063	SH-KM3-650 超強力丸棒買抜	3	28	φ19	650	325	1	17,400
45496064	SH-KM3-900 超強力丸棒買抜	3	28	φ19	900	450	1	38,400
45496065	SH-KM3-1200 超強力丸棒買抜	4	32	φ22	1200	600	1	63,600

棒貫抜き

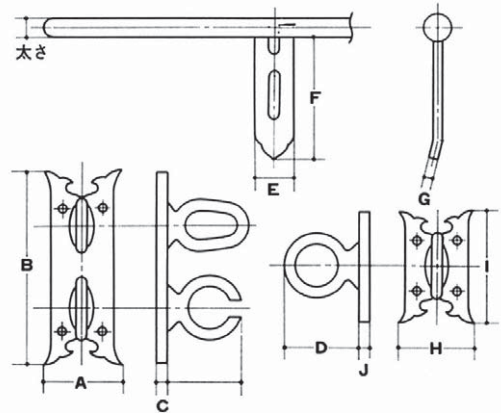


真鍮地青銅色

鋳物製品および手作業による仕上のため、多少の寸法違いがあります。

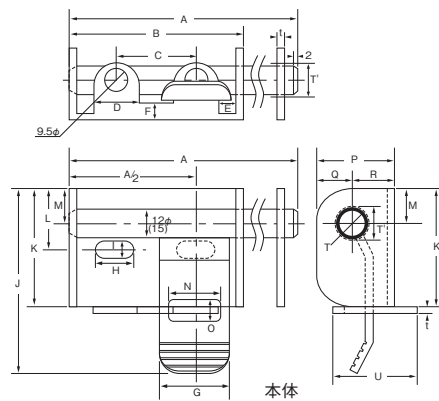
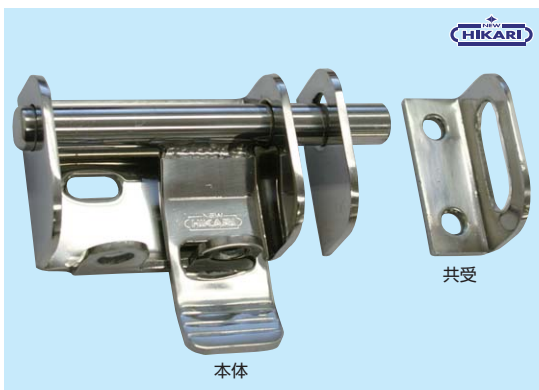
材質 真鍮

●青銅・鉄錆・本磨き仕上げの本格的な棒貫抜。



仕上:青銅色		仕上:鉄錆色		仕上:本磨き		サイズ(ミリ)														
商品コード	呼称	定価	商品コード	呼称	定価	商品コード	呼称	定価	太さ	長さ	A	B	C	D	E	F	G	H	I	J
81595456	S-161	44,000	81595471	T-161	44,000	81595486	M-161	40,000	16	300	40	105	7	43	28	82	5	40	60	7
81595457	S-162	46,000	81595472	T-162	46,000	81595487	M-162	41,000	16	450	40	105	7	43	28	82	5	40	60	7
81595458	S-163	52,000	81595473	T-163	52,000	81595488	M-163	45,000	16	600	40	105	7	43	28	82	5	40	60	7
81595459	S-164	58,000	81595474	T-164	58,000	81595489	M-164	53,000	16	750	40	105	7	43	28	82	5	40	60	7
81595460	S-171	58,000	81595475	T-171	58,000	81595490	M-171	52,000	19	300	45	120	8	50	30	90	6	45	70	8
81595461	S-172	64,500	81595476	T-172	64,500	81595491	M-172	55,000	19	450	45	120	8	50	30	90	6	45	70	8
81595462	S-173	68,000	81595477	T-173	68,000	81595492	M-173	60,000	19	600	45	120	8	50	30	90	6	45	70	8
81595463	S-174	72,000	81595478	T-174	72,000	81595493	M-174	65,000	19	750	45	120	8	50	30	90	6	45	70	8
81595464	S-181	85,000	81595479	T-181	85,000	81595494	M-181	75,000	25	300	50	145	9	62	33	105	7	50	85	9
81595465	S-182	90,000	81595480	T-182	90,000	81595495	M-182	82,000	25	450	50	145	9	62	33	105	7	50	85	9
81595466	S-183	100,000	81595481	T-183	100,000	81595496	M-183	88,000	25	600	50	145	9	62	33	105	7	50	85	9
81595467	S-184	110,000	81595482	T-184	110,000	81595497	M-184	98,000	25	750	50	145	9	62	33	105	7	50	85	9
81595468	S-191	125,000	81595483	T-191	125,000	81595498	M-191	115,000	32	450	55	180	10	77	38	125	8	55	110	10
81595469	S-192	140,000	81595484	T-192	140,000	81595499	M-192	130,000	32	600	55	180	10	77	38	125	8	55	110	10
81595470	S-193	150,000	81595485	T-193	150,000	81595500	M-193	133,000	32	750	55	180	10	77	38	125	8	55	110	10

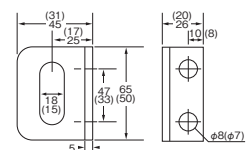
ステンレスW貫抜



材質 ステンレスSUS-304

仕上 電解研磨

- ステンレス製で耐久性に優れています。
- 鉄扉用貫抜。2ヶ所でストップできます。
- 共受はボルト締め用。(本体に付属していません)



( )内はS寸法

商品コード	呼称	サイズ(ミリ)																	入数	標準価格					
		A	B	C	D	E	F	G	H	I	J	K	L	M	N	O	P	Q			R	T	T'	U	t
45496056	SH-KW100 W貫抜S	107	70	32	18	7	7.5	28	15	7	78	50	25	14	21	8	31	14	17	12.5	15	24	3	4	2,770
45496055	SH-KW150 W貫抜L	152	100	44	25	10.5	13	36	18	9	110	65	33	20	29	10	45	20	25	15.5	18	35	5	4	6,840
45496096	SH-KW100-R W貫抜 S用共受																							20	650
45496097	SH-KW150-R W貫抜 L用共受																							10	1,340