

万能型 ディンプルキー取替用握玉 カギかえ〜



3方向ディンプルキー  
5本付



材 質	ステンレスSUS-304
仕 上	ヘアライン

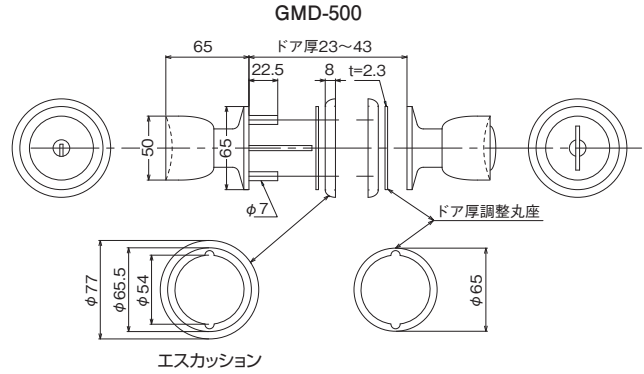
- 国内メーカーの殆ど全てのインテグラル錠に適合する万能型ディンプルキー取替握玉。
- 内側:サムターン 外側:シリンダー
- ディンプルキー5本付
- 3方向15ピンディンプルシリンダーで耐ピッキング性能10分以上
- 同一キーも対応可能。
- 合鍵の制作には約3週間程度かかります。
- GMD500Sはサムターンが脱着でき、より防犯性が高いです。



GMD-500-S  
サムターン脱着型

(バック入)

昼間 夜間  
暗闇でもキー差込口をわかりやすくする蓄光シール付



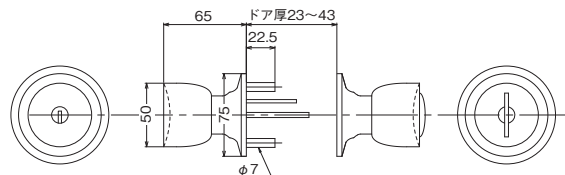
商品コード	呼称	入数 梱	定価
44796340	GMD-500箱入	20	6,000
44796341	GMD-500プリスターパック「カギかえ〜」	10	6,500
44754347	GMD-500-S箱入 サムターン脱着型	20	8,000
44772871	GMD-500-CY 外部側握玉	20	4,800

適合メーカー【型式】  
MIWA [HM],[7HMSP],[145HM],[HMSP],[145SP],[145L],[145M],[HMS],[145A],[145P],[145S],[145LS],[HBZSP-1],[HBZSP-2],[HBZSP-3],[HBZ-L1],[HBZ-L2]  
GOAL [UC],[G-F]  
SHOWA [IS],[ISD],[ID],[IX],[IZ]  
ALPHA [TA-B],[TA-C],[TA-D],[TA-E],[TA-F],他  
AGE(COW),EPO,AGENT その他

ディンプルキー取替用握玉



GMD-100

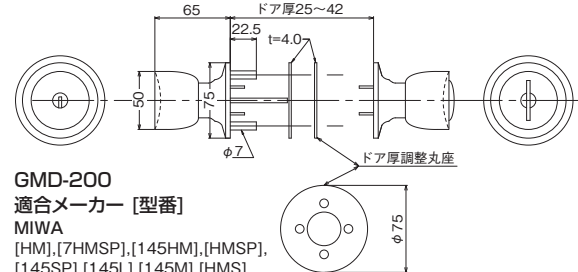


GMD-100

適合メーカー【型番】  
MIWA [HBZSP-1],[HBZSP-2],[HBZSP-3],[HBZ-L1],[HBZ-L2]  
GOAL [UC],[G-F]  
SHOWA [IS],[ISD],[ID],[IX],[IZ]  
ALPHA [TA-B],[TA-C],[TA-D],[TA-E],[TA-F],他  
EPO, AGENT



GMD-200



GMD-200

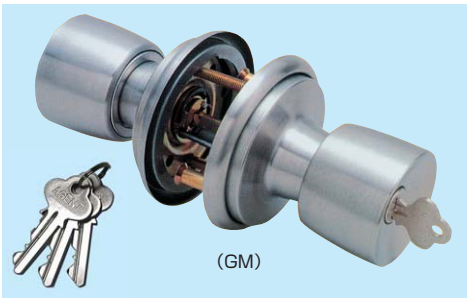
適合メーカー【型番】  
MIWA [HM],[7HMSP],[145HM],[HMSP],[145SP],[145L],[145M],[HMS],[145A],[145P],[145S]

材 質	ステンレスSUS-304
仕 上	ヘアライン

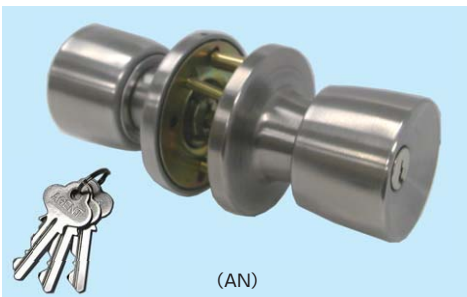
- 握玉をピッキングに強いカギへ取替え出来ます。
- 3方向15ピン高精度ディンプルシリンダー内蔵耐ピッキング性能10分以上
- バリアフリー対応リバーシブルキー

商品コード	呼称	サイズ(ミリ)		型式	室内側	室外側	鍵	入数 梱	定価
		扉厚	取付ビスピッチ						
44796516	GMD-100	23~43	42・44・50	1スピンドル型	サムターン付ノブ	シリンダー付ノブ	ディンプルキー5本付	20	5,300
44797589	GMD-100-W	23~43	42・44・50	1スピンドル型	シリンダー付ノブ	シリンダー付ノブ	ディンプルキー5本付	20	10,000
44731576	GMD-100-F	23~43	42・44・50	1スピンドル型	空ノブ	空ノブ	キーなし	20	3,300
44796517	GMD-200	25~42	44	2スピンドル型	サムターン付ノブ	シリンダー付ノブ	ディンプルキー5本付	20	5,300
44731578	GMD-200-W	25~42	44	2スピンドル型	シリンダー付ノブ	シリンダー付ノブ	ディンプルキー5本付	20	10,000
44731577	GMD-200-F	25~42	44	2スピンドル型	空ノブ	空ノブ	キーなし	20	3,300

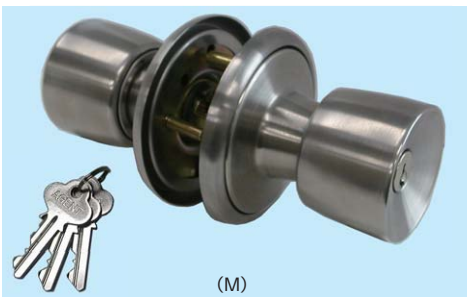
### 取替用握玉



(GM)



(AN)



(M)



パック入り (1000AN)

#### 施工ワンポイント

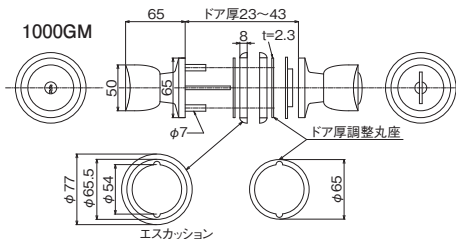
1000GMは国内メーカーの殆ど全てのインテグラル錠に適合する万能型。1000ANは1スピンドルタイプの全てに対応。1000Mは2スピンドルタイプでMIWA HMシリーズ専用。

材質	ステンレスSUS-304
仕上	ヘアライン

- ドライバーだけで簡単取替可能。
- 室内側:サムターン付ノブ  
室外側:シリンダー付ノブ
- 5本ピンシリンダー キー3本付き

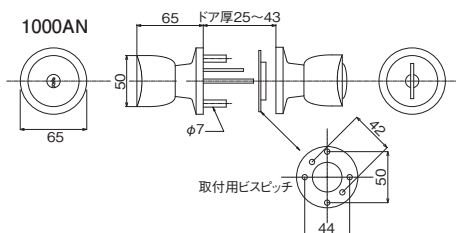
#### 適合メーカー [型式]

**MIWA**  
[HM],[7HMSP],[145HM],[HMSP],[145SP],[145L],[145M],[HMS],[145A],[145P],[145S],[HBZSP-1],[HBZSP-2],[HBZSP-3],[HBZ-L1],[HBZ-L2]  
**GOAL**  
[UC],[G・F]  
**SHOWA**  
[IS],[ISD],[ID],[IX],[IZ]  
**ALPHA**  
[TA-B],[TA-C],[TA-D],[TA-E],[TA-F],他、  
**AGE(COW),EPO, AGENT その他**



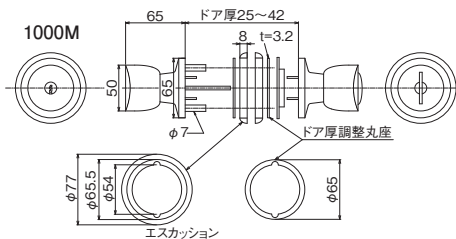
#### 適合メーカー [型式]

**MIWA**  
[HBZSP-1],[HBZSP-2],[HBZSP-3],[HBZ-L1],[HBZ-L2]  
**GOAL**  
[UC],[G・F]  
**SHOWA**  
[IS],[ISD],[ID],[IX],[IZ]  
**ALPHA**  
[TA-B],[TA-C],[TA-D],[TA-E],[TA-F],他、  
※AGE(COW),EPO, AGENT その他



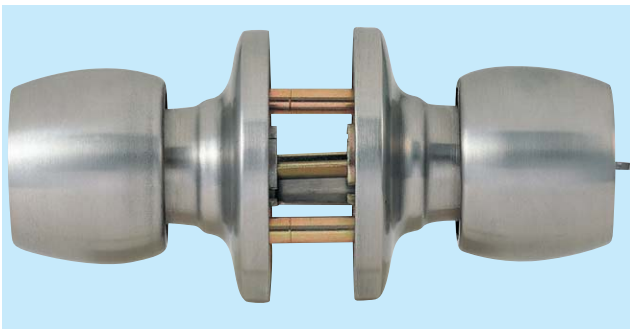
#### 適合メーカー [型式]

**MIWA**  
[HM],[7HMSP],[145HM],[HMSP],[145SP],[145L],[145M],[HMS],[145A],[145P],[145S]



商品コード	呼称	サイズ(ミリ)		型式	入数 梱	定価
		扉厚				
44789164	1000ANパック	25~40		1スピンドル型	6	4,860
44701295	1000AN箱	25~40		1スピンドル型	20	4,530
44789165	1000Mパック	25~42		2スピンドル型	6	4,860
44701296	1000M箱	25~42		2スピンドル型	20	4,530
44795240	1000GM箱	23~43		万能型	20	5,260

### インテグラルロック 取替玉座 DAC-II

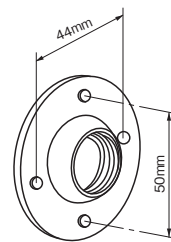
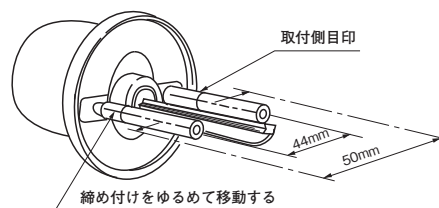


- 各メーカーのインテグラルロックタイプに対応。取付脚ピッチは44mmと50mmに変換できます。5本ピンシリンダーを採用。(ピッキング防止ピン採用) 別にNX-DAC、X-DACの取替玉座があります。※受注生産商品。

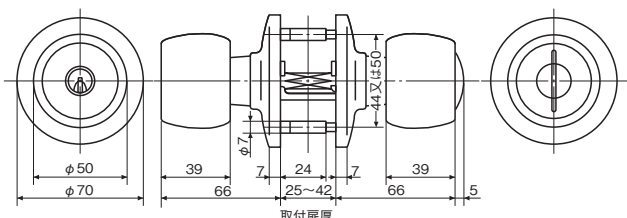
材質	ステンレスSUS-304
仕上	ヘアライン

#### 取付扉厚によるネジの使用法

取付扉厚	使用ネジ
25~35mmの場合	M5×20
35~42mmの場合	M5×30



- ローズ引付板を取付脚ピッチに合わせてください。



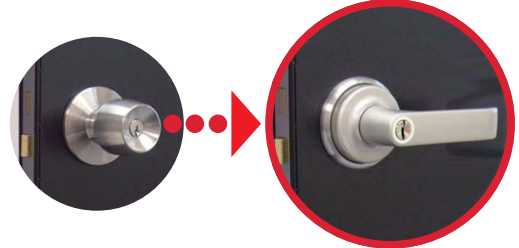
商品コード	呼称	取付可能範囲 (ミリ)	入数 梱	定価

インテグラル錠取替用レバーハンドル LS/LP



材質・仕上 アルミダイカスト+塗装

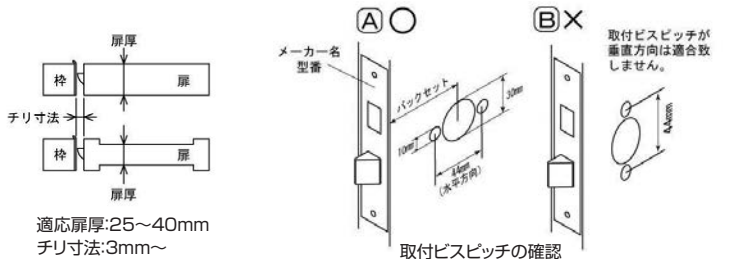
- 握玉（ノブ）をレバーハンドルへ取替。バリアフリー対応に最適です。
- 既存の錠ケースを使用できます。
- ディンプルシリンダータイプは耐ピッキング性能 10分以上で防犯性もアップできます。
- 暗闇でもキー差込み口をわかりやすくする蓄光シール付。
- φ77mm エスカッション付属。
- レバーを必要以上に回らなくするストッパープレート付属。



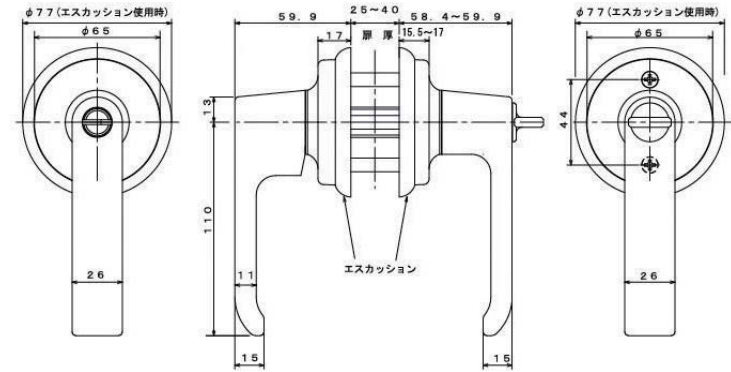
インテグラル錠握玉をレバーハンドルに交換!



暗闇でもキー差込み口をわかりやすくする蓄光シール



適応扉厚:25~40mm  
チリ寸法:3mm~



LS-100,LP-100 適合メーカー[型番]  
MIWA :[HBZSP-1], [HBZSP-2], [HBZSP-3], [HBZ-L1], [HBZ-L2]  
GOAL :[UC], [G・F]  
SHOWA:[IS\*], [ISD\*], [IX\*] (バックセット60mm,90mmは不適合)  
ALPHA :[Wロック], [LV] (TA-E, TA-FなどのTA-\*は不適合)  
注意)上記の型番であっても取付ビスピッチが水平方向44mm以外は不適合になります。

LS-200,LP-200 適合メーカー[型番]  
MIWA :[HM], [HMS], [HMSP], [7HMSP], [145HM], [145A], [145L], [145M], [145S], [145SP]  
注意)上記の型番であっても取付ビスピッチが水平方向44mm以外は不適合になります。



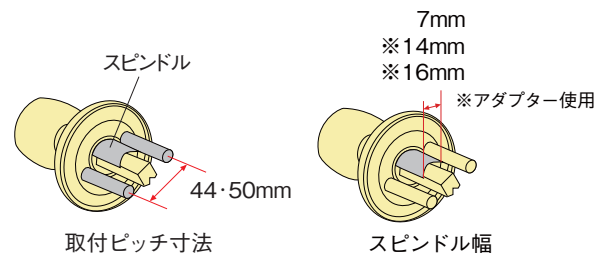
商品コード	呼称	仕様	シリンダー	入数	定価
44707252	LP-100	1スピンドル型	ピンシリンダー	10	8,100
44707248	LS-100	1スピンドル型	ディンプルシリンダー	10	8,800
44707249	LS-100 パック入「レバーにかえ〜」	1スピンドル型	ディンプルシリンダー	10	9,300
44707254	LP-200	2スピンドル型	ピンシリンダー	10	8,100
44707250	LS-200	2スピンドル型	ディンプルシリンダー	10	8,800
44707251	LS-200 パック入「レバーにかえ〜」	2スピンドル型	ディンプルシリンダー	10	9,300

取替用握玉 DU-H75



- 取替え万能型の握り玉。スピンドルタイプは1本式・2本式の兼用タイプ。
- スピンドル幅は差込式アダプターを使用することで各メーカー（7mm、14mm、16mm）に対応。
- 取付ネジピッチ44mm、50mm変換可能。
- 耐ピッキング性能10分以上。
- リバーシブルディンプルキー5本付き。

材質 握玉:SUS304, SPCC  
鍵:真鍮  
仕上 ヘアライン  
カラー ステンカラー



商品コード	呼称	対応扉厚 (ミリ)	入数 小箱	定価
15384634	DU-H75 (箱入)	22~43	1	5,800
15384634	DU-H75 (プリスターパック)	22~43	1	5,900

問合せ 詳しくはお問い合わせください。



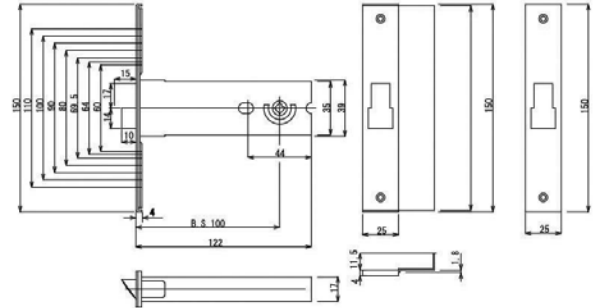
インテグラルロック レバーハンドル取替錠 LS/LP (B.S.64mm/100mm)



LS-1000 握玉(ノブ)をレバーハンドルへ取替えます。バリアフリー対応に最適。

材質	アルミダイカスト
仕上	塗装

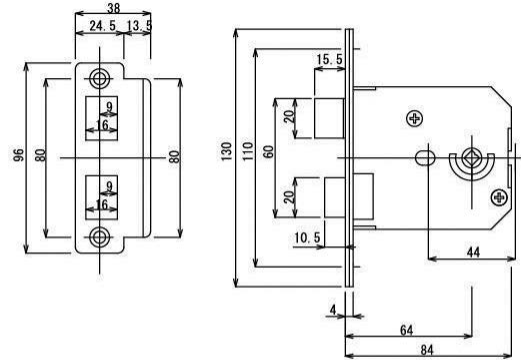
- インテグラル錠(バックセット 100mm,64mm)の取替用。
- 暗闇でもキー差込み口をわかりやすくする蓄光シール付
- 丸座の跡を見えなくするφ77mm エスカッション付属
- レバーを必要以上に回らなくするストッププレート付属
- LS-1000,LP-1000 はL型フロント付属



LS-1000,LP-1000



LS-640 (エスカッション使用時)



LS-640,LP-640

ドア錠・ハンドル

ドアクローザ

戸当り

丁番

スライド丁番

ステー

パッチ錠

キャッチ

クッション・戸当りゴム

ドアストッパー

フランス落とし丸落とし

貫抜金物

門金物

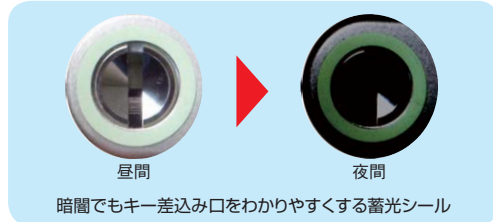
ラバトリー金物



内側サムターン付き



取付例



暗闇でもキー差込み口をわかりやすくする蓄光シール



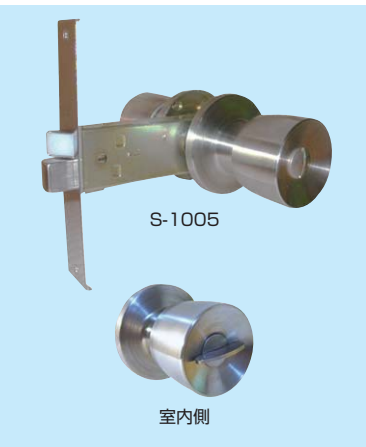
5本ピンシリンダーキー 3本付属



12本ピンディンプルキー 5本付属

商品コード	呼称	シリンダー	バックセット(ミリ)	適応扉厚(ミリ)	入数	定価
44708018	LP-1000	5本ピン	100	25~40	10	10,000
44708019	LP-640	ピンシリンダーキー3本付	64	32~40	10	11,000
44708016	LS-1000	12本ピン	100	25~40	10	11,000
44708017	LS-640	ディンプルシリンダーキー5本付	64	32~40	10	12,000

インテグラルロック取替錠 浴室用(間仕切タイプ) B.S.100mm



S-1005

室内側

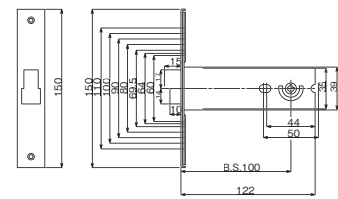


LB-1000

室内側

材質	S-1005:ステンレスSUS-304 ヘアライン
仕上	LB-1000:アルミダイカスト+塗装

- インテグラル錠(B.S.100mm)が使われている浴室用のアルミドアに対応します。 ●間仕切タイプ
- 内側:サムターン 外側:非常開錠装置(コイン式)
- 横框の狭いアルミドアにも対応。 ●丸座径:65mm(S-1005)
- 丸座の跡を隠すφ77mmエスカッション付属(LB-1000)
- レバーを必要以上に回らなくするストッププレート付属(LB-1000)
- 適応扉厚:25~40mm(LB-1000) 25~43mm(S-1005)



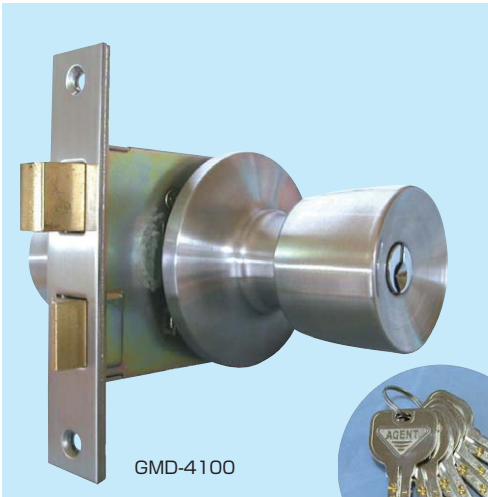
錠ケース寸法図

施工ポイント

適合ドアメーカー:トステム(トーヨー)・YKK・三協アルミ・新日軽・日鉄サッシ・三和シャッター・ピニフレーム・不二・立山アルミ・日本アルミ・豊和工業・かんぜん・昭和フロント 等

商品コード	呼称	形状	入数	定価
44798675	S-1005	握玉(ノブ)	10	6,000
44720822	LB-1000	レバーハンドル	10	9,500

ディンプルキー取替錠 B.S.64mm B.S.60mm

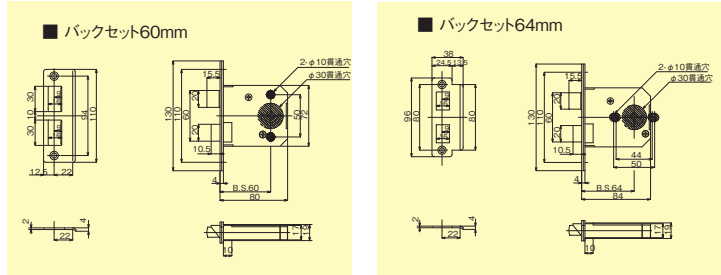


GMD-4100



- バックセット60、64mmのインテグラル錠をディンプルキーに交換
- 3方向15本ピン高精度ディンプルシリンダーキー (耐ピッキング性能10分以上)採用
- キー5本付き ●適応扉厚:32~43mm

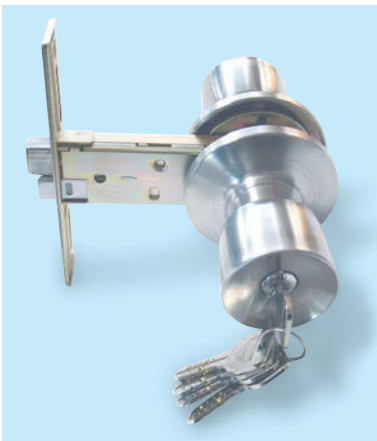
材 質	ステンレスSUS-304
仕 上	ヘアライン



錠ケース寸法図

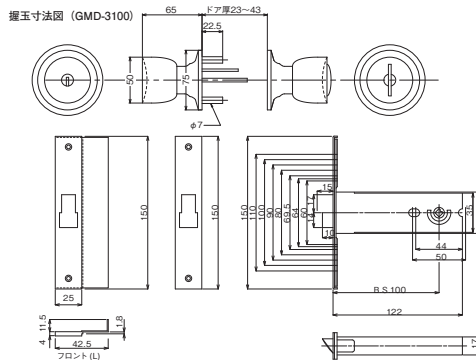
商品コード	呼称	バックセット (ミリ)	丸座径 (ミリ)	本体取付ビスピッチ (ミリ)	フロントビスピッチ (ミリ)	入数	定価
44798671	GMD-4000	64	65	(42)・44・50	110	10	9,000
44798672	GMD-4100	64	75	(42)・44・50	110	10	9,000
44798673	GMD-5000	60	65	(42)・44)・50	110	10	9,000
44798674	GMD-5100	60	75	(42)・44)・50	110	10	9,000

ディンプルキー取替錠I (BS100mm)



- アルミドア用のバックセット100mm取替錠 L型、平型フロント付
- 3方向15本ピンシリンダーで耐ピッキング性能10分以上 キー5本付き
- アルミサッシの狭い横枠ドアにも適合します。

材 質	ステンレスSUS-304
仕 上	ヘアライン



**施工ワンプポイント**

適合ドアメーカー  
 トステム(トーヨー)・YKK・三協アルミ・新日軽・日鉄サッシ・三和シャッター・ビニフレーム・不二・立山アルミ・日本アルミ・豊和工業・かんぜん・昭和フロント 等

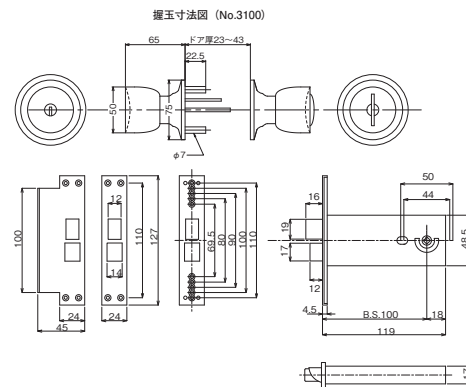
商品コード	呼称	サイズ(ミリ)				入数	定価
		フロントビスピッチ	取付ビスピッチ	丸座径	扉厚		
44797587	GMD-3000	60、64、69.5、80、90、100、110	(42)、44、50	65	25~43	10	7,700
44797588	GMD-3100	60、64、69.5、80、90、100、110	(42)、44、50	75	23~43	10	8,000

ディンプルキー取替錠II (BS100mm)



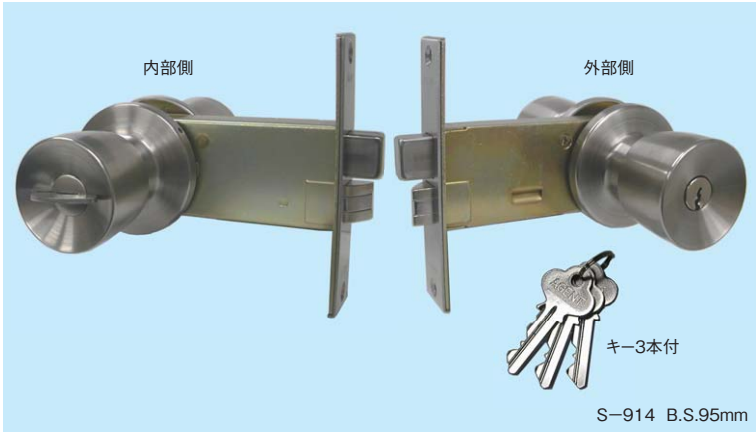
- アルミドア用のバックセット100mm取替錠 L型、平型フロント付
- 3方向15本ピンシリンダーで耐ピッキング性能10分以上 キー5本付き

材 質	ステンレスSUS-304
仕 上	ヘアライン



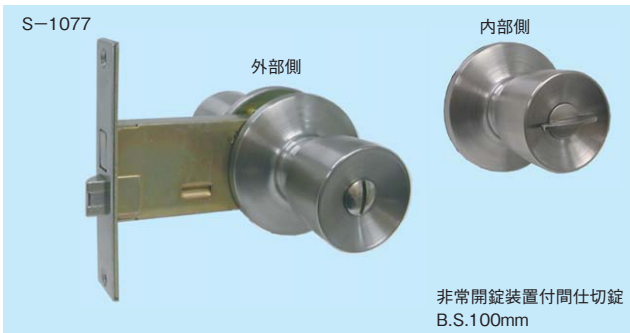
商品コード	呼称	サイズ(ミリ)				入数	定価
		フロントビスピッチ	取付ビスピッチ	丸座径	扉厚		
44796345	No.3000	69.5、80、90、100、110	44、50	65	25~43	10	7,300
44796518	No.3100	69.5、80、90、100、110	44、50	75	23~43	10	7,700

インテグラル錠 BS-LOCK (B.S 60,64,95,100mm)

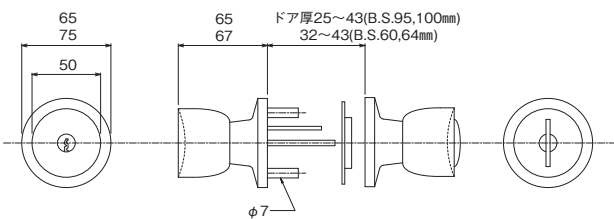


材 質	ステンレスSUS-304
仕 上	ヘアライン

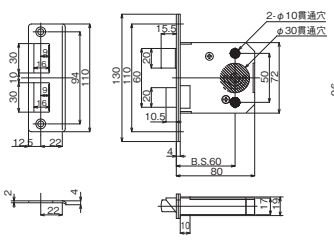
- インテグラルロック  
BS64mm,BS95mmの取替錠
- 5本ピンシリンダー キー3本付
- S-414は下記のBS64mmタイプに適合します。  
MIWA : HM  
GOAL : UC  
SHOWA : IS, ISD  
ALPHA : Wロック
- BS100mm,95mmの商品にはL型フロントもございます。平フロントがLフロントかご指定下さい。



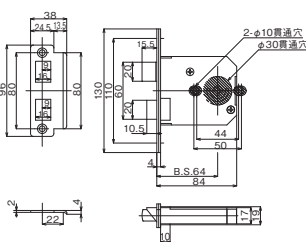
■握玉寸法図



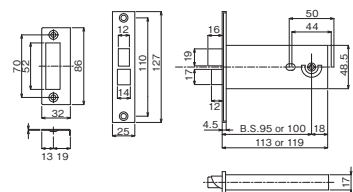
■バックセット60mm BS-LOCKシリーズ



■バックセット64mm BS-LOCKシリーズ



■バックセット100mm BS-LOCKシリーズ



商品コード	呼称	種類	サイズ(ミリ)				入数	定価	
			バックセット	丸座径	適応ドア厚	握玉取付ビスピッチ			
44731484	S-514	玄関錠	60	65	32~44	垂直方向50	20	6,300	
44731485	S-517		60	75	32~44	垂直方向50	20	6,700	
44795149	S-414		64	65	32~44	44, 50	20	5,860	
44731486	S-417		外部:	64	75	32~44	44, 50	20	6,260
44795169	S-914		シリンダー	95	65	25~32	44, 50	16	6,300
44731487	S-917	内部:	95	75	25~32	44, 50	16	6,700	
44795170	S-1014	サムターン	100	65	25~32	44, 50	16	6,300	
44731488	S-1017		100	75	25~32	44, 50	16	6,700	
44731489	S-527	両面シリンダー	60	75	32~44	垂直方向50	20	8,700	
44731490	S-427		64	75	32~44	44, 50	20	8,400	
44731491	S-927		95	75	25~32	44, 50	16	8,700	
44731496	S-1027		100	75	25~32	44, 50	16	8,700	
44731497	S-534	片面シリンダー	60	65	32~44	垂直方向50	20	6,300	
44731498	S-537		60	75	32~44	垂直方向50	20	6,700	
44795153	S-434		64	65	32~44	44, 50	20	5,860	
44731510	S-437		64	75	32~44	44, 50	20	6,260	
44795173	S-934		(内部: 空ノブ)	95	65	25~32	44, 50	16	6,300
44731515	S-937		95	75	25~32	44, 50	16	6,700	
44795174	S-1034		100	65	25~32	44, 50	16	6,300	
44731518	S-1037		100	75	25~32	44, 50	16	6,700	
44795175	S-944	空錠	95	65	25~32	44, 50	16	5,000	
44731523	S-947		95	75	25~32	44, 50	16	5,400	
44795176	S-1044		100	65	25~32	44, 50	16	5,000	
44731531	S-1047		100	75	25~32	44, 50	16	5,400	
44731533	S-554		間仕切錠	60	65	32~44	垂直方向50	20	5,720
44731538	S-557	60		75	32~44	垂直方向50	20	6,120	
44795157	S-454	64		65	32~44	44, 50	20	5,100	
44731541	S-457	64		75	32~44	44, 50	20	5,500	
44795177	S-954	内部: サムターン		95	65	25~32	44, 50	16	5,720
44731542	S-957	(外部: 空ノブ)	95	75	25~32	44, 50	16	6,120	
44795178	S-1054		100	65	25~32	44, 50	16	5,720	
44731543	S-1057		100	75	25~32	44, 50	16	6,120	
44731544	S-564	表示錠	60	65	32~44	垂直方向50	20	6,300	
44731546	S-567		60	75	32~44	垂直方向50	20	6,700	
44795159	S-464		64	65	32~44	44, 50	20	5,860	
44731553	S-467		64	75	32~44	44, 50	20	6,260	
44795179	S-964		内部: サムターン	95	65	25~32	44, 50	16	6,300
44731554	S-967	外部: 表示	95	75	25~32	44, 50	16	6,700	
44795180	S-1064	(非常開錠装置付)	100	65	25~32	44, 50	16	6,300	
44731555	S-1067		100	75	25~32	44, 50	16	6,700	
44731556	S-574	非常開錠装置付間仕切錠	60	65	32~44	垂直方向50	20	6,300	
44731557	S-577		60	75	32~44	垂直方向50	20	6,700	
44795161	S-474		64	65	32~44	44, 50	20	5,860	
44731558	S-477		64	75	32~44	44, 50	20	6,260	
44795181	S-974		95	65	25~32	44, 50	16	6,300	
44731559	S-977	内部: サムターン	95	75	25~32	44, 50	16	6,700	
44795182	S-1074		100	65	25~32	44, 50	16	6,300	
44731562	S-1077		100	75	25~32	44, 50	16	6,700	



# 取替用プッシュプル錠 RELOX (BS64mm)

材 質	アルミダイカスト
仕 上	塗装



RELOX-64D

ドアノブ(インテグラル錠バックセット64mm)から、らくらく開閉のプッシュプル錠に交換



ディンプルキー 5本付

- インテグラル錠 BS 64mm (またはサムラッチ錠) からドライバーだけで簡単に取替可能なプッシュプル錠。  
(サムラッチ錠は追加加工が必要な場合もあります。)
- 防犯性能の向上と使い勝手の向上!
- 防犯性能向上
  - ・3方向のディンプルシリンダーで耐ピッキング性能は10分以上
  - ・押しながらでないと回らないサムターン(サムターン回し対策設計)
  - ・鎌付デッドボルト採用(こじ開け対策設計)
  - ・L型・平型フロント付
- 操作性の向上
  - ・取手部分を押したり、引いたりするだけで扉が開きます。
  - ・蓄光リングシール付きなので暗くてもキーの差込口が分かり易いです。
  - ・リバーシブルキー(5本付)でキーの差し込みが快適です。
  - ・室内側には施錠解を示す表示付(施錠時:赤、解錠時:青)



RELOX-64S

サムラッチ錠からプッシュプル錠へ

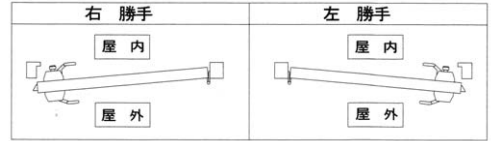


室内側(右勝手) シルバー



室外側(右勝手) ブラック

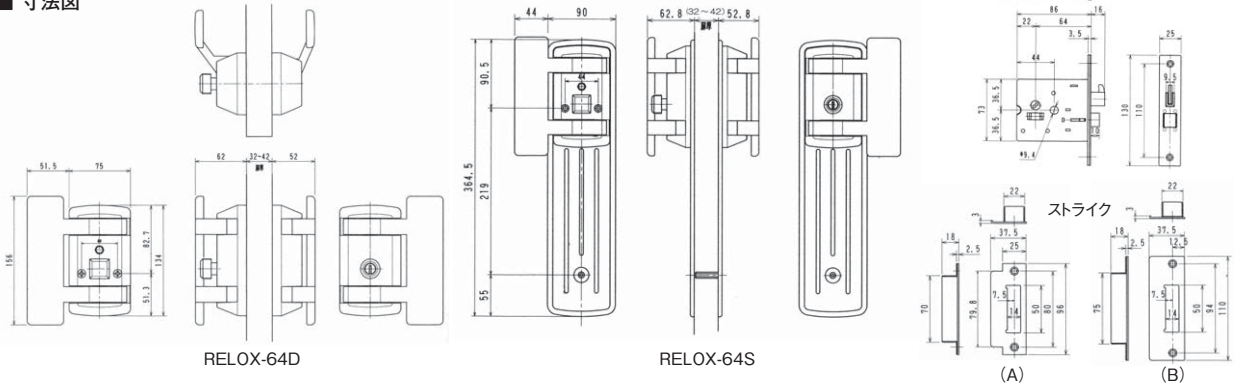
### 左右勝手の確認



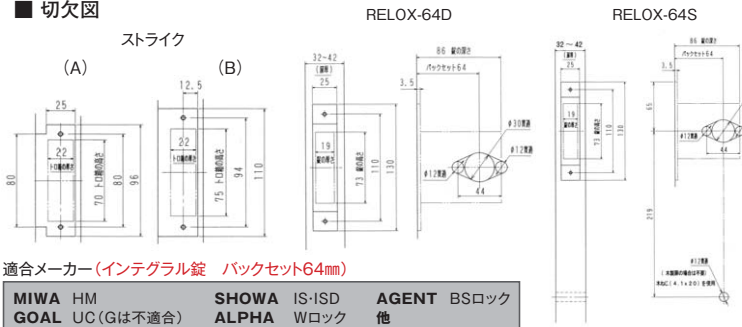
### カラーバリエーション



### ■ 寸法図



### ■ 切欠図



適合メーカー(インテグラル錠 バックセット64mm)

MIWA HM	SHOWA IS-ISD	AGENT BSロック
GOAL UC (Gは不適合)	ALPHA Wロック	他

- ▲注意 ストライクとストライクボックスは必ず取替して下さい。
- ▲注意 扉によっては、不適合の場合もあります。
- ▲注意 切欠きのずれなどにより、追加加工が必要な場合もあります。
- ▲注意 バックセット60mmは追加加工することで取替え可能です。
- ▲注意 L型フロントは扉の状態により使用できない場合もあります。

### RELOX64S 適合メーカー対応表(適応扉厚32mm~42mm)

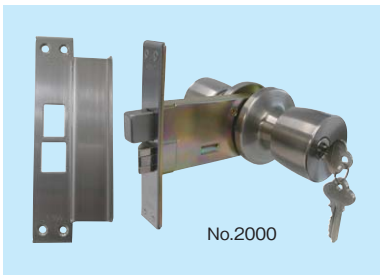
メーカー名 (フロント刻印)	型式	品番	バックセット (mm)	原(特)の追加 切欠加工の必要性
MIWA	カエデ	THM*30B-1	64	無し (※加工の必要性な 場合もあります。)
	ケヤキ	THM*35B-1		
	キリ	THM*36B-1		
	ニレ	THM*37PB-1		
GOAL	シャメール	CT-5CHA	60	有り
	ニス	CT-5NIC	64	
	オーク	CT-5OAK	60, 64	
	その他	(※GT (GF) 係不適合)		
ALPHA	フローレンス	3690-FL	60	有り
	エンジンバラ	3690-EB		
	その他	(3690/3680)		
WEST	ソフィア	813 (IG-5500)	58	有り
	グロスター	815 (IG-5520)		
	クレタ	817 (IG-5550)		
	ロードス (廃番)	(IG-5540)		
AGENT	ジュピター (廃番)	LT (W) -415	64	有り

- ▲注意 ストライクとストライクボックスは必ず取替して下さい。
- ▲注意 扉の種類や状態、扉厚によっては不適合の場合もあります。
- ▲注意 L型フロントは扉の状態により使用できない場合もあります。

商品コード	呼称	勝手	カラー	入数	定価
44798711	インテグラル錠取替用プッシュプル錠 RELOX-64D	右	シルバー	4	26,000
44798715	インテグラル錠取替用プッシュプル錠 RELOX-64D	左	シルバー	4	26,000
44731581	インテグラル錠取替用プッシュプル錠 RELOX-64D	右	ゴールド	4	26,000
44731582	インテグラル錠取替用プッシュプル錠 RELOX-64D	左	ゴールド	4	26,000
44731583	インテグラル錠取替用プッシュプル錠 RELOX-64D	右	ブロンズ	4	26,000
44731584	インテグラル錠取替用プッシュプル錠 RELOX-64D	左	ブロンズ	4	26,000
44731585	インテグラル錠取替用プッシュプル錠 RELOX-64D	右	ブラック	4	26,000
44731586	インテグラル錠取替用プッシュプル錠 RELOX-64D	左	ブラック	4	26,000

商品コード	呼称	勝手	カラー	入数	定価
44731587	サムラッチ錠取替用プッシュプル錠 RELOX-64S	右	シルバー	4	29,800
44731588	サムラッチ錠取替用プッシュプル錠 RELOX-64S	左	シルバー	4	29,800
44731589	サムラッチ錠取替用プッシュプル錠 RELOX-64S	右	ゴールド	4	29,800
44731591	サムラッチ錠取替用プッシュプル錠 RELOX-64S	左	ゴールド	4	29,800
44798720	サムラッチ錠取替用プッシュプル錠 RELOX-64S	右	ブロンズ	4	29,800
44731592	サムラッチ錠取替用プッシュプル錠 RELOX-64S	左	ブロンズ	4	29,800
44731593	サムラッチ錠取替用プッシュプル錠 RELOX-64S	右	ブラック	4	29,800
44731594	サムラッチ錠取替用プッシュプル錠 RELOX-64S	左	ブラック	4	29,800

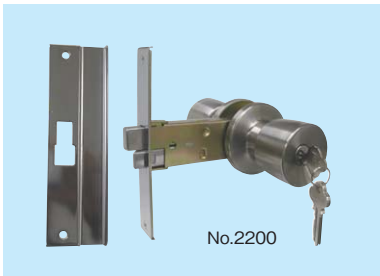
## インテグラルロック 取替錠(BS100mm)



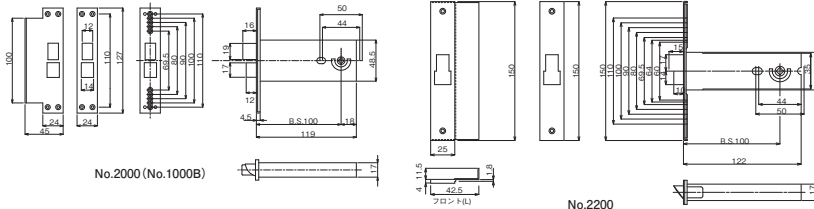
No.2000



No.1000B



No.2200



- アルミドア用のバックセット100mm取替錠。
- フロントL型、平型の両方が入っています。
- 取付ビスピッチ44-55mm
- 丸座径65mm
- 扉厚25~43mm
- 5本ピンシリンダー、キー3本付

材 質	ステンレスSUS-304
仕 上	ヘアライン

**施工ワンポイント**

No.2200は細枠対応

商品コード	呼称	フロントビスピッチ(ミリ)	入数		定価
			箱	小箱	
44702029	No.2000	69.5、80、90、100、110	10		6,000
44701269	No.1000B(パック)	69.5、80、90、100、110	6		8,000
44761131	No.2200	60、64、69.5、80、90、100、110	10		6,000

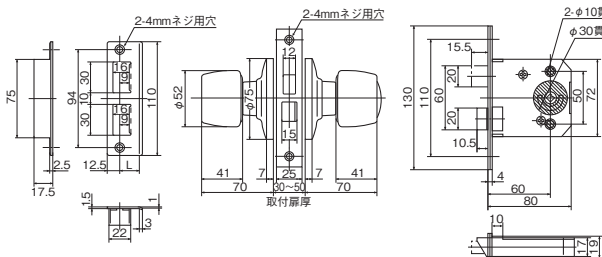
## インテグラルロック ISDシリーズ (BS60)



X-ISD-05-DA

材 質	ステンレスSUS-304
仕 上	ヘアライン

- キー操作をスムーズにするキー抜き取り感知システム内蔵。
- 写真は、X-ISD-05-DA-60を掲載。ピンシリンダー、X-シリンダー、NXシリンダーの3種類が可能。
- フロント巾25mm  
フロント長さ130mm  
フロントビスピッチ110mm
- 取付扉厚  
30~42mm  
42~50mm



商品コード	呼称	仕様		入数	定価
		外部	内部		
35530005	X-ISD-05-DA-60	シリンダー付ノブ	サムターン付ノブ	1	7,000
35530009	ISD-15-DA-60	空ノブ	空ノブ	1	3,800
35530010	X-ISD-26-DA-60	シリンダー付ノブ	シリンダー付ノブ	1	9,200
35530011	X-ISD-35-DA-60	シリンダー付ノブ	空ノブ	1	7,000
35530012	ISD-65-DA-60	Eマーゼンシ付ノブ	サムターン付ノブ	1	5,000

## インテグラルロック アルミサッシ取替錠 NX-DAC-100

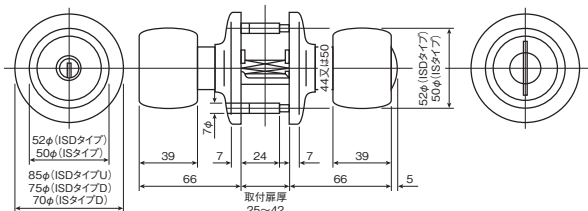
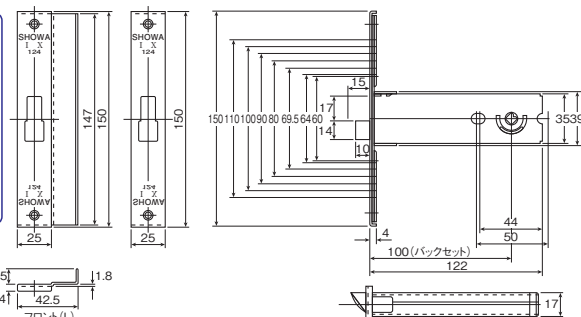


- NXシリンダーの採用でピッキングにより強く、2種類のフロントで各ドアメーカーのバックセット100mm取替可能。錠ケースの取付ビスピッチは60、64、69.5、80、90、100、110mmです。Xシリンダー、ピンシリンダー付もあります。※受注生産商品。
- 注文時には扉厚を指示して下さい。

材 質	ステンレスSUS-304
仕 上	ヘアライン

**施工ワンポイント**

- 適合ドアメーカー  
トステム(トーヨー)、YKK、三協アルミ、新日軽、日鉄サッシ、三和シャッター、ビニフレーム、不二、立山アルミ、日本アルミ、豊和工業、かんぜん、昭和フロント 等



商品コード	呼称	サイズ(ミリ)			取付可能範囲(ミリ)	入数	定価
		A	B	C			
35545323	NX-DAC-100	25	150	8種類	25~33、33~42	10	9,500



取替用シリンダー

- キーヘッドの周囲を丸く加工し操作時、携帯時に手にやさしいキーフォルム。また、キーの厚みも薄く感じられます。
- キーは差し込む向きがフリーなリバーシブルタイプ。



- 水平2方向、高性能12本ピンシリンダー。
- アンチピッキングピンの採用による高い耐ピッキング性能。(耐ピッキング性能10分以上)
- ドリルによる鍵穴破壊に抵抗のある超硬ピンや焼入プレートを内蔵。(超硬ピンはLS5シリンダーのみ。)

材 質	キー:真鍮ニッケルメッキ
	内筒:真鍮ニッケルメッキ
	外筒:真鍮
	カバー:ステンレス

- 1ドア2ロック用に2個同一カギも便利です(LSP/TEO、PA、コア)

- キーの挿入がスムーズなすり鉢状ガイド穴。
- カギ穴は操作しやすい縦型。
- キーの抜き取り位置をわかり易くするクリックボール付。



LSP/TEO兼用タイプ  
カラーの付け外しで対応します。



コアシリンダー(セット内容)  
AGENT LSシリンダーのLA、BH、LSP/TEO、PAに対応。  
より安価でカギの交換ができます。



シルバー



ブロンズ



ゴールド

シリンダー品番 (呼称)	適合メーカー [型番]	外観の代表例	形状(正面・裏面・側面)
LS○-LA	MIWA [LA・MA・DA] 対応扉厚(mm)33~42		
LS○-BH	MIWA [BH・LD] 対応扉厚(mm)33~42		
LS○-LSP/TEO	MIWA [SWLSP-TE-TEOなど] 対応扉厚(mm) 30~42(LSPタイプ) 35~45(TEOタイプ)		LSPタイプ  カラー・蔡衝距離0~13 TEOタイプ
LS○-PA	MIWA [PA・PG・DA] 対応扉厚(mm)33~45		
LS○-RA	MIWA [RA・(85RA)] 対応扉厚(mm)35~38		
LS○-PM	MIWA [PMK・(75PM)] 対応扉厚(mm)36		

※○は数字が入ります。

※LS3(キー3本付仕様)もあります。※ゴールド色の価格はブロンズ色と同値です。※PMはシルバー色のみ。

商品コード	呼称	カラー	付属キー本数	入数	定価	商品コード	呼称	カラー	付属キー本数	入数	定価
44721571	LS5-LA	シルバー	5本	20	4,800	44733598	LS4-LSP/TEO	ブロンズ	4本	20	5,400
44721907	LS4-LA	シルバー	4本	20	4,500	44733599	LS5-LSP/TEO 2個同一	シルバー	5本	20	9,900
44721572	LS5-LA	ブロンズ	5本	20	5,200	44733600	LS4-LSP/TEO 2個同一	シルバー	4本	20	9,400
44721909	LS4-LA	ブロンズ	4本	20	4,900	44733601	LS5-LSP/TEO 2個同一	ブロンズ	5本	20	10,600
44721574	LS5-BH	シルバー	5本	20	4,800	44733602	LS4-LSP/TEO 2個同一	ブロンズ	4本	20	10,100
44733590	LS4-BH	シルバー	4本	20	4,500	44733603	LS5-PA (LAカラー無し)	シルバー	5本	20	4,800
44721575	LS5-BH	ブロンズ	5本	20	5,200	44733604	LS4-PA (LAカラー無し)	シルバー	4本	20	4,500
44733591	LS4-BH	ブロンズ	4本	20	4,900	44733605	LS5-PA (LAカラー無し)	ブロンズ	5本	20	5,200
44721577	LS5-RA	シルバー	5本	20	4,800	44733606	LS4-PA (LAカラー無し)	ブロンズ	4本	20	4,900
44733592	LS4-RA	シルバー	4本	20	4,500	44733895	LS5-PA (LAカラー無し) 2個同一	シルバー	5本	20	8,900
44721578	LS5-RA	ブロンズ	5本	20	5,200	44733896	LS4-PA (LAカラー無し) 2個同一	シルバー	4本	20	8,400
44733593	LS4-RA	ブロンズ	4本	20	4,900	44733897	LS5-PA (LAカラー無し) 2個同一	ブロンズ	5本	20	9,700
44721580	LS5-PM	シルバー	5本	20	4,800	44733898	LS4-PA (LAカラー無し) 2個同一	ブロンズ	4本	20	9,200
44733594	LS4-PM	シルバー	4本	20	4,500	44733607	LS5 コアシリンダー	—	5本	20	4,200
44733595	LS5-LSP/TEO	シルバー	5本	20	5,400	44733608	LS4 コアシリンダー	—	4本	20	3,900
44733596	LS4-LSP/TEO	シルバー	4本	20	5,000	44733609	LS5 コアシリンダー 2個同一	—	5本	20	7,600
44733597	LS5-LSP/TEO	ブロンズ	5本	20	5,800	44733610	LS4 コアシリンダー 2個同一	—	4本	20	7,100

## 非接触ICカード錠 Fe-Lock



- 既存錠前から、配線工事やドア加工不要で交換できます。
- 交通系カードや電子マネー等のフェリカ・マイフェア規格のICカードを登録可能。
- アルカリ単三電池を使用し、5年以上使用可能な高寿命(1日10回使用)。
- マスターやオートロック等の様々なキープランに対応。
- 1000件の使用履歴の抽出が可能です(別売の履歴管理ソフトが必要)。
- 受注生産品(納期:約2週間)

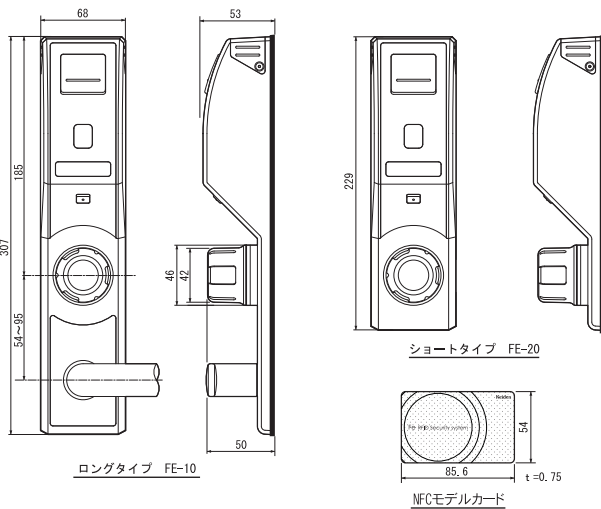
材質	本体アルミダイカスト/ボカーボネイト eシリンダー:SUS316
仕上	アルマイト及び焼付塗装
カラー	シルバー+スパーキングブルー色

- 電源:アルカリ単三乾電池6本使用
- 201D登録のマルチタイプと、9991D登録のスタンダードタイプをご用意

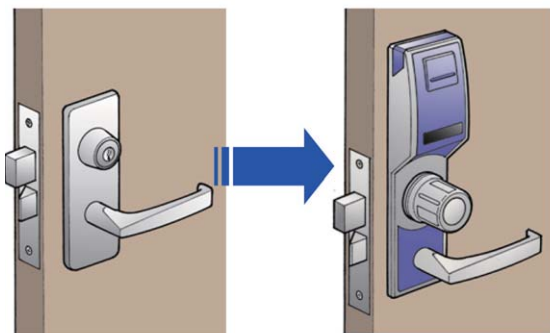
現在設置されている錠前から扉に加工することなく簡単にFeロックに取り替える事が可能です。電池式ですので電気工事也不需要ありません。

※一部対応していない型式もあります。

装着・対応錠	MIWA	LA・LSP・LE・LH・LZ・LZS・PMK(レバーハンドル)・RA等
	GOAL	LX・LG・TX・TTX・MX等
	SHOWA	CL-50・MSL等



- ドア錠・ハンドル
- ドアクローザ
- 戸当り
- 丁番
- スライド丁番
- ステー
- パッチン錠
- キャッチ
- クッション・戸当りゴム
- ドアストッパー
- フランス落とし丸落とし
- 貫抜金物
- 門金物
- ラバトリー金物



### 自社でカード発行&管理

専用ソフトウェアとリーダーライタで、自社にて必要な時にカードを作成することが可能です。



カード作成と同時に管理カードや物件情報の管理を行う事が出来ます。

### 使用履歴を記録

カードの使用履歴が記録されており、もしもの時に使用履歴を抽出・出力する事も可能です。

### 電池式で高寿命を実現

アルカリ単三電池を採用、省電力化により5年以上の電池寿命を実現しました。

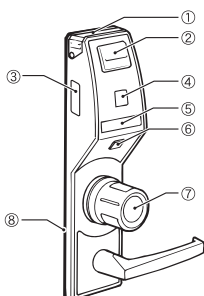
電池だけではなく外部電源での作動も可能です。

### 防滴構造

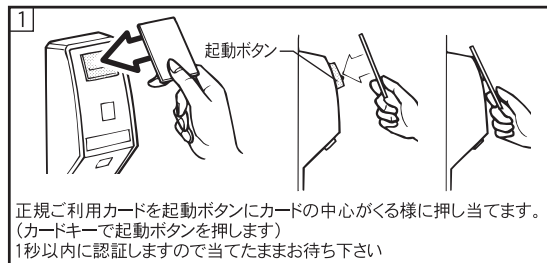
防滴構造で屋外への設置も可能です。

### 各部の名称

- ①リッド(電池蓋)
- ②起動ボタン
- ③管理No.(本体コード)  
※NFCモデル:N0000000
- ④表示ランプ
- ⑤方向ランプ
- ⑥ファンクションボタン
- ⑦操作ノブ
- ⑧ゴムパッキン



### ■施解錠をする



(002630)

### ！ 施工ワンプポイント

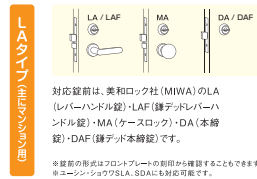
Fe-Lockは取替タイプの非接触ICカード錠ですので、扉を加工することなく、現在取り付いている錠前から簡単に交換することができます。様々な錠前に対応し、PMK等の面付タイプの錠前からも取替えることができます。ICカードの個別抹消も可能です。御注文時には既存錠前の型式をご指示下さい。型式によっては加工や部品の交換が必要な場合があります。

呼称	仕様	入数	定価
FE-10NF-M(ロング)	マルチタイプ	1	69,800
FE-10NF-S(ロング)	スタンダードタイプ	1	69,800
FE-20NF-M(ショート)	マルチタイプ	1	67,800
FE-20NF-S(ショート)	スタンダードタイプ	1	67,800

## 後付けリモコン電気錠 リボーンII LA/LSP



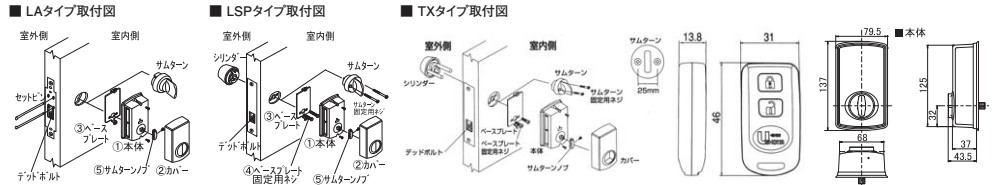
■ 取付け可能な錠前の形式



材質	樹脂-ABS
仕上	シボ加工

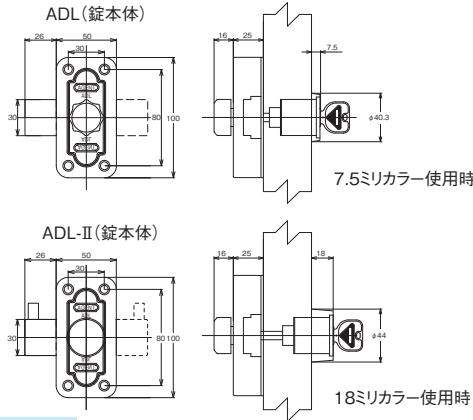
- 自動施錠機能付きなので、急なお出かけの時でも鍵の閉め忘れがありません。
- 自動施錠モードはワンタッチでON・OFFの切替が可能です。
- ワンドア2ロック対応可能。
- リモコンキー2個付

**施工ワンポイント**  
サムターンと入替えて取付けるだけなので扉加工等は一切不要。ブラスドライバー1本で簡単に取付できます。



商品コード	呼称	適用扉厚(ミリ)	入数		定価
			箱	個	
35510790	Re-bornII-LAタイプ	36~40	6	6	25,000
35510791	Re-bornII-LSPタイプ	33~40	6	6	25,000
35574960	Re-bornII-TXタイプ	36~40	6	6	25,000

## 面付本締錠ADL



材質	ステンレスSUS-304
仕上	電解研磨

- スタンダードな面付本締錠
- 1ドア2ロック用補助錠
- 3方向15ピンディンプルシリンダーで耐ピッキング性能10分以上
- 錠本体はMIWA NDZ (IDNDR) と互換性あり(取付ネジ4mmタイプ)
- ATドア(エアタイトドア)対応樹脂ライナー付
- ADLIIは鎌付デッドボルト、プッシュターン式サムターン採用

**施工ワンポイント**  
適合ドア厚: 30 ~ 50mm (ATドア: 25 ~ 43mm)



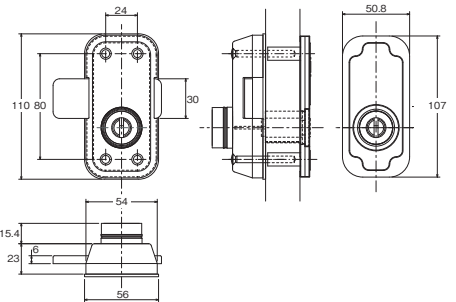
商品コード	呼称	サムターンサイズ(ミリ)	入数	標準価格
44796515	ADL(シリンダー+錠本体) キー5本付	φ30×16	20	8,500
44796520	ADL(錠本体のみ)	φ30×16	20	3,700
44731579	ADL-II(錠本体のみ)	φ32×34	20	6,300

## 安心錠(両面シリンダー 面付本締錠)



- 1ドア2ロック補助錠の決定版
- 室内側同一キーの両面シリンダー+内側サムターン付
- 取外し可能なサムターンで防犯効果UP
- ベルウェーブキー使用(耐ピッキング性能10分以上)
- バリアフリーのリバーシブルキー
- 戸建住宅、集合住宅の各出入口に
- 適応扉厚: 26 ~ 80mm
- もぎとり防止のエスカチオンセット付属(左の写真はエスカチオン取付時)

材質	ステンレスSUS-304
仕上	塗装



商品コード	呼称	カラー	入数		標準価格
			小箱	個	
15397422	KXR-ED4N	シルバー	1	12	19,800
15329773	KXR-ED4N	ゴールド	1	12	19,800
15397444	KXR-ED4N	ブロンズ	1	12	19,800

問合せ 詳しくはお問い合わせください。

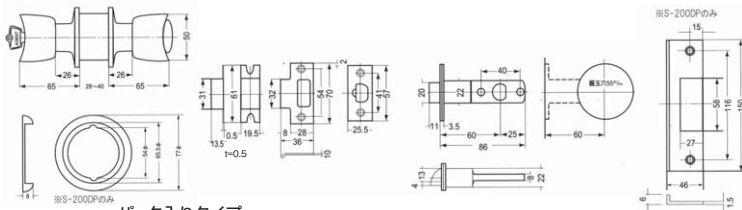


### サムターン式円筒錠 サンロック



- サムターン式機構なので、円筒錠で唯一鍵を用いて施錠でき大変便利です。
- バックセット：60mm ●適用扉厚：28～40mm
- S-200DPIはL型防犯ガードプレート付、φ77mmステンレスエスカッション付
- ウエハーシリンダーはキーの追加複製はできません。

材 質	ステンレスSUS-304
仕 上	ヘアライン



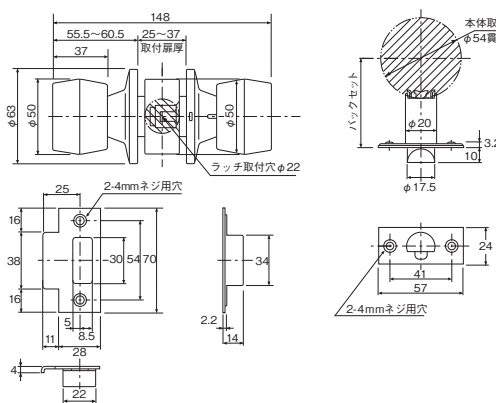
箱入りタイプ

商品コード	呼称	仕様	詳細	入数	定価
44701023	S-200P	玄関錠	5本ピンシリンダー(キー3本付)	20	6,000
44796519	S-200DP	玄関錠	15本ピンディンプルシリンダー(キー5本付)	20	9,500
44701025	S-200	玄関錠	ウエハーシリンダー(キー3本付)	20	5,000
44701024	S-200GB	玄関錠	ウエハーシリンダー(キー3本付) 銅古美色	20	8,200
44701026	S-240	空錠	外部、内部カギ無し	20	4,700
44701027	S-250	間仕切錠	外部:エマーゼン付 内部:サムターン	20	4,900
44702016	S-260	表示錠	外部:表示 内部:サムターン	20	5,000

バック入りタイプ

商品コード	呼称	仕様	詳細	入数	定価
44701169	S-200PB	玄関錠	5本ピンシリンダー(キー3本付)	6	6,630
44701171	S-200B	玄関錠	ウエハーシリンダー(キー3本付)	6	5,500
44701170	S-200GBB	玄関錠	ウエハーシリンダー(キー3本付) 銅古美色	6	8,700
44701172	S-240B	空錠	外部、内部カギ無し	6	5,200
44701173	S-250B	間仕切錠	外部:エマーゼン付 内部:サムターン	6	5,400
44701174	S-260B	表示錠	外部:表示 内部:サムターン	6	5,500

### セブンロックSM



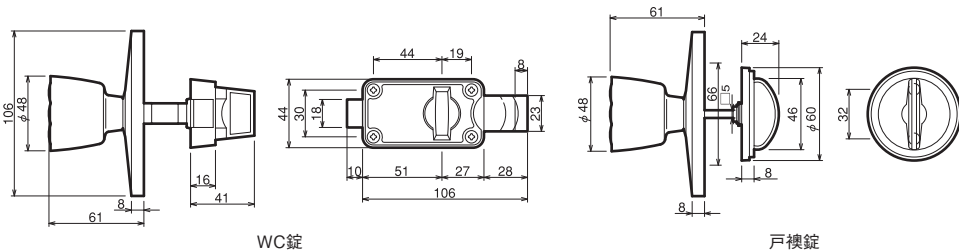
材 質	ステンレスSUS-304
仕 上	ヘアライン

- 写真は、セブンロック SM-G2-60です。SMシリーズは簡易な施錠箇所や通路、浴室に最適です。簡単な取付工事で施工時間を短縮できます。ウエハーシリンダー付です。バックセットは50、60、90mmがあります。
- ※受注生産商品。
- ※ B/S90mmは別価格です。
- 取付扉厚 25～30mm (別価格) 30～37mm
- SM-G2: 外部からキーでの施錠はできません (解錠のみ)

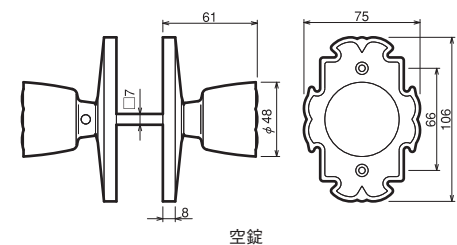
※商品コードは扉厚27～37ミリ用です。

商品コード	呼称	主な用途	装置外観		入数	定価
			外部	内部		
35501013	SM-G2-60	鍵付室内ドア	シリンダー付ノブ	プッシュボタン付ノブ	20	2,000
35533039	SM-U15-60	通路	プレーンノブ	プレーンノブ	20	1,700
35533040	SM-U65-60	浴室・トイレ	非常解錠装置付ノブ	プッシュボタン付ノブ	20	1,900

### 1号宮殿シリーズ



材 質	亜鉛ダイカスト
-----	---------



商品コード	呼称	バックセット (ミリ)	扉厚 (ミリ)	入数	定価
13101163	宮殿1号空錠	65	28～45	30	3,080
13101164	宮殿1号ラッチ付空錠	65	28～45	30	3,470
13101166	宮殿1号WC (外開用)	53	32～45	30	3,400
13101167	宮殿1号WC (内開用)	53	32～45	30	3,400
13101162	宮殿1号戸襖	65	24～33	30	3,280

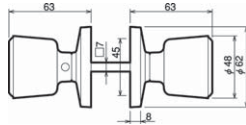
## ホームシリーズ



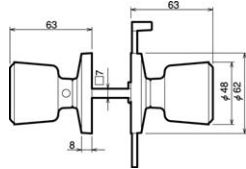
写真はホーム空錠。

材質 亜鉛ダイカスト

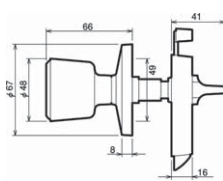
- 普及型のホームシリーズ。
- 取替もカンタンです。



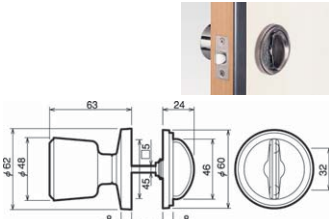
### ■ホームラッチ付空錠



### ■ホームWC



### ■ホーム戸襖



商品コード	呼称	バックセット (ミリ)	扉厚 (ミリ)	入数		定価
				小箱	棚	
13101139	ホーム空錠	60	28~45	20	60	1,330
13101140	ホームラッチ付空錠	60	28~45	20	60	1,700
13101143	ホームWC (外開用)	53	29~36	20	60	2,070
13101144	ホームWC (内開用)	53	29~36	20	60	2,070
13101141	ホーム戸襖	65	24~33	20	60	1,750

## ハイスシリーズ

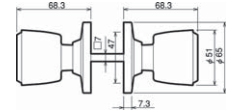


写真はハイス空錠。

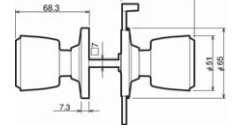
材質 ステンレスSUS-304

仕上 ヘアライン

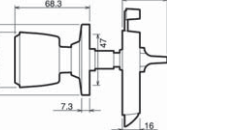
- ハイス両玉WC錠…このグレードの錠で青・赤のボタン表示が出るのは僅少。



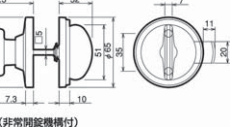
### ■ハイスラッチ錠



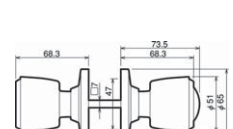
### ■ハイスWC錠



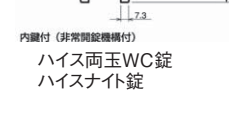
### ■ハイス戸襖錠



### ■ハイス両玉WC錠



### ■ハイスナイト錠



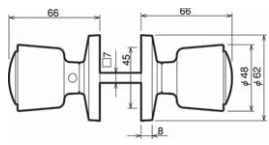
内鍵付 (非常開錠機構付)  
ハイス両玉WC錠  
ハイスナイト錠

商品コード	呼称	バックセット (ミリ)	扉厚 (ミリ)	入数		定価
				小箱	棚	
13101153	ハイス空錠	60	30~45	20	40	1,950
13101157	ハイスラッチ錠	60	30~45	20	40	2,100
13101156	ハイスWC錠 (外開)	53	30~45	20	40	2,540
13101155	ハイスWC錠 (内開)	53	30~45	20	40	2,540
13101154	ハイス戸襖錠	65	25~35	20	40	2,400
13101159	ハイス両玉WC錠	60	30~45	20	40	2,400
13101160	ハイスナイト錠	60	30~45	20	40	2,400

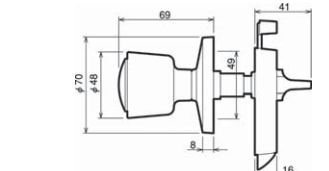
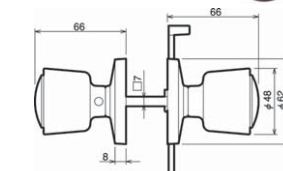
## ホームカラーシリーズ



写真はカラー空錠。



### ■カラーWC錠



### ■カラー戸襖錠



材質 亜鉛ダイカスト

カラー 銅ブロンズ色

- 表示錠・標準は外開きになっています。

商品コード	呼称	バックセット (ミリ)	扉厚 (ミリ)	入数		定価
				小箱	棚	
13101146	カラー空錠	60	28~45	20	40	1,970
13101147	カラーラッチ付空錠	60	28~45	20	40	2,250
13101151	カラーWC錠 (外開用)	53	29~36	20	40	2,360
13189271	カラーWC錠 (内開用)	53	29~36	20	40	2,360
13101149	カラー戸襖錠	65	24~33	20	40	2,100

ドア錠・ハンドル

ドアクローザ

戸当り

丁番

スライド丁番

ステー

パッチン錠

キャッチ

クッション・戸当りゴム

ドアストッパー

フランス落とし丸落し

貫抜金物

門金物

ラバトリール金物

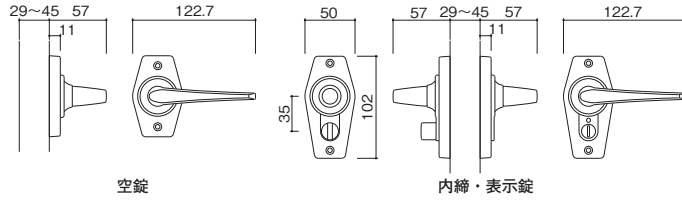
### ホームレバー



写真はHL-1N。

●ハンドルの左右交換も容易にできます。  
(出荷時は右吊り用)

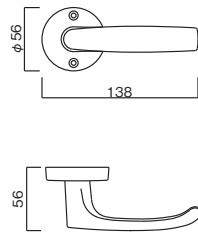
材 質	亜鉛合金
仕 上	メッキ+電着クリアー



商品コード	呼称	機能	バックセット (ミリ)	カラー	扉厚 (ミリ)	入数		定価
						小箱	梱	
13101045	HL-1N	空錠	60	ニッケル	29~45	10	20	3,200
13101046	HL-2N	戸襖錠	65	ニッケル	24~35	10	20	3,500
13101047	HL-3N	内締錠(II型)	60	ニッケル	29~45	5	20	4,200
13101048	HL-4N	表示錠(II型)	60	ニッケル	29~45	5	20	4,200
13101041	HL-1C	空錠	60	銅ブロンズ	29~45	10	20	3,200
13101042	HL-2C	戸襖錠	65	銅ブロンズ	24~35	10	20	3,500
13101043	HL-3C	内締錠(II型)	60	銅ブロンズ	29~45	5	20	4,200
13101044	HL-4C	表示錠(II型)	60	銅ブロンズ	29~45	5	20	4,200

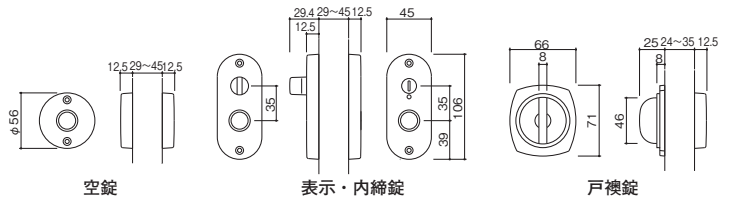
ドア錠・ハンドル

### Jレバー JL24



●バックセット 50mm  
(戸襖錠 2Mは 65mm)

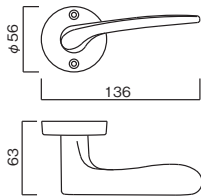
材 質	アルミ合金
仕 上	メッキ+電着クリアー



商品コード	呼称	カラー	扉厚 (ミリ)	入数		定価
				小箱	梱	
13189091	JL-24-1M-N	ニッケル	29~45	10	20	2,980
13189092	JL-24-2M-N	ニッケル	24~35	10	20	2,860
13189225	JL-24-1K-N	ニッケル	29~45	10	20	3,400
13189093	JL-24-3K-N	ニッケル	29~45	10	20	4,360
13189094	JL-24-4K-N	ニッケル	29~45	10	20	4,360
13102362	JL-24-1M-Br	ブラウン	29~45	10	20	2,980
13189096	JL-24-2M-Br	ブラウン	24~35	10	20	2,860
13189151	JL-24-1K-Br	ブラウン	29~45	10	20	3,400

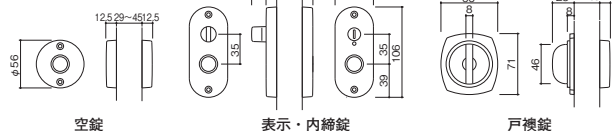
商品コード	呼称	カラー	扉厚 (ミリ)	入数		定価
				小箱	梱	
13189097	JL-24-3K-Br	ブラウン	29~45	10	20	4,360
13102365	JL-24-4K-Br	ブラウン	29~45	10	20	4,360
13102366	JL-24-1M-SG	サテンゴールド	29~45	10	20	2,980
13102367	JL-24-2M-SG	サテンゴールド	24~35	10	20	2,860
13189625	JL-24-1K-SG	サテンゴールド	29~45	10	20	3,400
13102368	JL-24-3K-SG	サテンゴールド	29~45	10	20	4,360
13102369	JL-24-4K-SG	サテンゴールド	29~45	10	20	4,360

### Jレバー JL20



●バックセット 50mm  
(戸襖錠 2Mは 65mm)

材 質	アルミ合金
仕 上	静電塗装

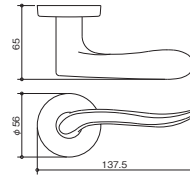


商品コード	呼称	カラー	扉厚 (ミリ)	入数		定価
				小箱	梱	
13189112	JL-20-1M-TN	塗装ニッケル	29~45	10	20	2,470
13189228	JL-20-2M-TN-L	塗装ニッケル	24~35	10	20	2,580
13189113	JL-20-2M-TN-R	塗装ニッケル	24~35	10	20	2,580
13189114	JL-20-1K-TN	塗装ニッケル	29~45	10	20	2,880
13189115	JL-20-3K-TN	塗装ニッケル	29~45	10	20	3,770
13189116	JL-20-4K-TN	塗装ニッケル	29~45	10	20	3,770
13189117	JL-20-1M-TBr	塗装ブラウン	29~45	10	20	2,470
13189229	JL-20-2M-TBr-L	塗装ブラウン	24~35	10	20	2,580
13189118	JL-20-2M-TBr-R	塗装ブラウン	24~35	10	20	2,580
13189119	JL-20-1K-TBr	塗装ブラウン	29~45	10	20	2,880

商品コード	呼称	カラー	扉厚 (ミリ)	入数		定価
				小箱	梱	
13189120	JL-20-3K-TBr	塗装ブラウン	29~45	10	20	3,770
13189121	JL-20-4K-TBr	塗装ブラウン	29~45	10	20	3,770
13189122	JL-20-1M-TSG	塗装サテンゴールド	29~45	10	20	2,470
13189123	JL-20-2M-TSG-R	塗装サテンゴールド	24~35	10	20	2,580
13189227	JL-20-2M-TSG-L	塗装サテンゴールド	24~35	10	20	2,580
13189124	JL-20-1K-TSG	塗装サテンゴールド	29~45	10	20	2,880
13189125	JL-20-3K-TSG	塗装サテンゴールド	29~45	10	20	3,770
13189126	JL-20-4K-TSG	塗装サテンゴールド	29~45	10	20	3,770



### クレバー No.32

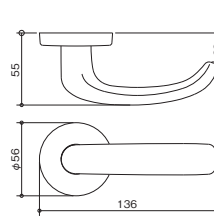


材質	アルミ合金
仕上	メタリック塗装
対応扉厚	28~40mm

●ケース入数：20

カラー:ゴールド			カラー:シルバー			カラー:ブラウン		
商品コード	呼称	定価	商品コード	呼称	定価	商品コード	呼称	定価
13189557	KLS-32-1KM-MG	2,920	13189565	KLS-32-1KM-MS	2,920	13109569	KLS-32-1KM-MB	2,920
13189600	K-32-L2KM-MG-L	3,690	13189601	K-32-L2KM-MS-L	3,690	13130616	K-32-L2KM-MB-L	3,690
13189558	K-32-L2KM-MG-R	3,690	13189566	K-32-L2KM-MS-R	3,690	13130617	K-32-L2KM-MB-R	3,690
13189559	KLS-32-3KM-MG	3,690	13130615	KLS-32-3KM-MS	3,690	13130618	KLS-32-3KM-MB	3,690
13189560	KLS-32-4KM-MG	3,690	13189568	KLS-32-4KM-MS	3,690	13109671	KLS-32-4KM-MB	3,690

### クレバー No.43



材質	アルミ合金
仕上	メタリック塗装
対応扉厚	28~40mm

●ケース入数：20

カラー:ゴールド			カラー:シルバー			カラー:ブラウン		
商品コード	呼称	定価	商品コード	呼称	定価	商品コード	呼称	定価
13189561	KLS-43-1KM-MG	2,920	13189569	KLS-43-1KM-MS	2,920	13109672	KLS-43-1KM-MB	2,920
13189562	K-43-L2KM-MG	3,690	13189570	K-43-L2KM-MS	3,690	13109769	K-43-L2KM-MB	3,690
13189563	KLS-43-3KM-MG	3,690	13104043	KLS-43-3KM-MS	3,690	13112114	KLS-43-3KM-MB	3,690
13189564	KLS-43-4KM-MG	3,690	13189572	KLS-43-4KM-MS	3,690	13110792	KLS-43-4KM-MB	3,690

### サムターン錠

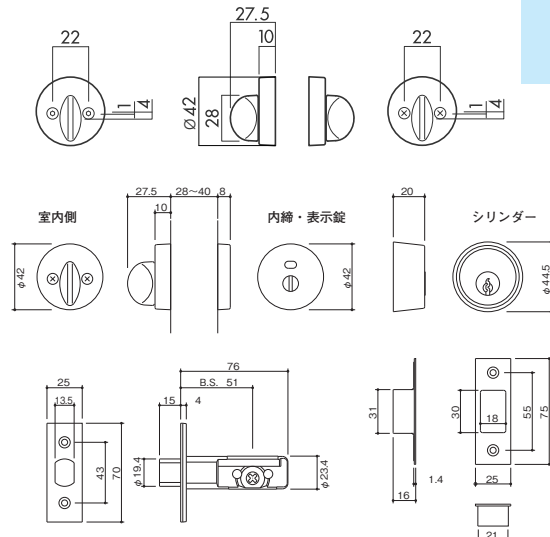


写真はAL-33-1M-NとS4Nの組み合わせ。

材質	亜鉛合金
仕上	メッキ+電着クリアー
対応扉厚	28~40mm

サムターン専用ラッチ  
バックセット51mm

ストライク



商品コード	呼称	機能	カラー	入数		定価
				小箱	梱	
13135347	S1N	両面サムターン錠	ニッケル	5	20	2,580
13101211	S3N	内締錠	ニッケル	5	20	1,920
13101212	S4N	表示錠	ニッケル	5	20	1,970
13102139	S5N	シリンダー錠	ニッケル	5	20	4,280
13102150	S3SG	内締錠	サテンゴールド	5	20	2,330
13102151	S4SG	表示錠	サテンゴールド	5	20	2,390
13102142	S5SG	シリンダー錠	サテンゴールド	5	20	4,780
13102360	S3Br	内締錠	ブラウン	5	20	2,400
13102354	S4Br	表示錠	ブラウン	5	20	2,440
13102355	S5Br	シリンダー錠	ブラウン	5	20	4,900
13101219	S3G	内締錠	ゴールド	5	20	2,390
13101220	S4G	表示錠	ゴールド	5	20	2,430
13102352	S5G	シリンダー錠	ゴールド	5	20	5,150

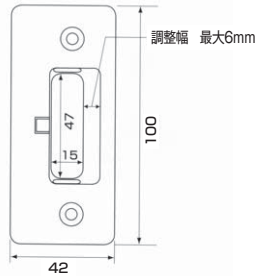
問合せ 詳しくはお問い合わせください。

### 調整ストライクBIG



材質 樹脂+ステンレス

- 国内最大級の広い調整幅
- 丁番の垂れやドアの反り等が原因のラッチの掛かり不良によるクレームを大幅に軽減できます
- 取り付け手間も従来より大幅軽減



商品コード	呼称	入数	定価
28229432	調整ストライクBIG	200	500

### ハイスシリーズ(DIYパック)



材質 ステンレスSUS-304

仕上 ヘアライン

- ハイスシリーズのDIYパック包装品。
- パッケージサイズH180×W195×D64 (DC-4のみD66)。



商品コード	呼称	機能	バックセット	入数		定価
				小箱	梱	
13102484	DC-1	空錠	60	20	40	2,450
13102485	DC-2	戸襖錠	65	20	40	2,940
13102486	DC-3	内締錠(I型)	60	20	40	2,600
13102487	DC-4	表示錠(I型)	53	20	40	3,100
13102488	DC-5	表示錠(II型)	60	20	40	3,000
13109261	DC-6	内締錠(II型)	60	20	40	3,000

### ホームレバー(プリスターパック仕様)



材質 亜鉛ダイカスト

- 店頭販売に最適なホームレバーのバック品。
- パッケージサイズH180×W195×D86 (空錠)、D106 (表示錠)。
- バックセット60。



商品コード	呼称	機能	カラー	入数		定価
				小箱	梱	
13102490	DD-1	空錠	ニッケル	10	20	3,330
13102493	DD-4	表示錠	ニッケル	10	20	4,350
13102494	DE-1	空錠	銅ブロンズ	10	20	3,330
13102497	DE-4	表示錠	銅ブロンズ	10	20	4,350

### DJレバー(プリスターパック仕様)



材質 アルミ合金

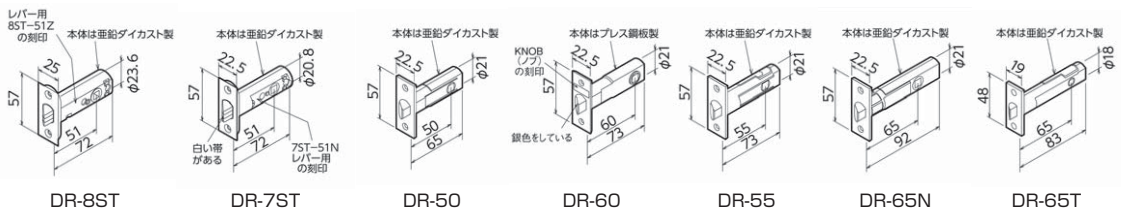
仕上 塗装

- 店頭販売に最適なJレバーのバック品。
- パッケージサイズH180×W195×D106。
- バックセット60。



商品コード	呼称	機能	カラー	入数		定価
				小箱	梱	
13136020	DJ-20-1K-TBr	空錠	塗装ブロンズ	10	20	4,180
13136021	DJ-20-4K-TBr	表示錠	塗装ブロンズ	10	20	4,980
13195219	DJ-20-1K-TSG	空錠	塗装ゴールド	10	20	4,180
13195222	DJ-20-4K-TSG	表示錠	塗装ゴールド	10	20	4,980
13195217	DJ-20-1K-TN	空錠	塗装ニッケル	10	20	4,180
13195249	DJ-20-4K-TN	表示錠	塗装ニッケル	10	20	4,980

### ラッチ(プリスターパック仕様)



●パッケージサイズH165×W90×D30。



商品コード	呼称	材質	バックセット (ミリ)	入数	定価
13112188	DR-8ST-51 (ハイレバー用)	亜鉛合金	51	30	1,340
13112194	DR-7ST-51 (レバー用)	亜鉛合金	51	30	1,340
13112195	DR-50 (ノブ用)	亜鉛合金	50	30	1,020
13112196	DR-60 (ノブ用)	鋼板	60	30	1,020
13112197	DR-55 (ノブ用)	亜鉛合金	55	30	1,020
13112201	DR-65N (戸襖用)	亜鉛合金	65	30	1,150
13112202	DR-65T (戸襖用)	亜鉛合金	65	30	1,150

レバーハンドル品番コードの内容

LVS-81W-4PSQ-Cr

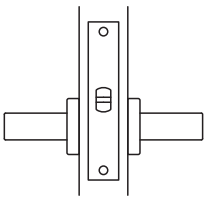
錠	レバーハンドル	握り部仕上げ	機能	座形状	本体仕上げ	
LVS: LVSケース錠 LS: LSミニケース錠 PPV: プッシュプルケース錠 SVS: ショートストロークケース錠 L7V: センターケース錠	80 81 82 83 84 60 62 65 66 67 68 69 62A 65A 66A 59 50 52 54 56 57 71 76 41 42 43 32 33 37 38 301 302	・81との組合せ W: ホワイトテッシュブラウン R: レディッシュブラウン B: ブラックッシュブラウン  ・59との組合せ NT: ナチュラル LB: ライトブラウン BR: ブラウン LN: ライトナチュラル MB: ミディアムブラウン DB: ダークブラウン  ・60との組合せ N: ニッケル  ・82・83・84・80との組合せ N: ニッケル  ・82との組合せ W: ホワイト BL: ブラック	1: 空錠 3: 内締錠 4: 表示錠 5: 室内用簡易シリンダー錠  D2: 戸襖錠 (ツマミ型) L2: 戸襖錠 (小レバー型)	M: 丸座 ND: 丸座十丸サムターン座 MR: R丸座 DR: R丸座+R丸サムターン座 SQ: 角座 PSQ: 角座+角サムターン座 NDSQ: 角座+丸サムターン座 YB: 横長角座 PYB: 横長座+角サムターン座 NDYB: 横長座+丸サムターン座	K13: 小判座 K13R: R小判座 H15: 角長座	PCr: パールクローム Cr: クローム N: ニッケル PN: パールニッケル MN: 鏡面ニッケル G: 鏡面ゴールド SG: サテンゴールド Br: ブラウン

●錠記号 [LVS,LS] にはS-25ストライクが標準で付属します。  
●錠記号 [PPV] にはNC-25-Kが標準で付属します。  
●ストライクの寸法バリエーションは豊富に用意しています。  
●錠のフロントプレートは6Rタイプも用意しています。

機能 空錠・戸襖錠・内締錠・表示錠・シリンダー錠をお選び頂けます。

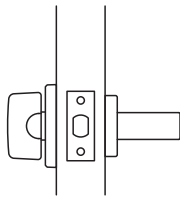
1: 空錠

【居間・ダイニングなど】  
施錠する必要のない部屋に使用。



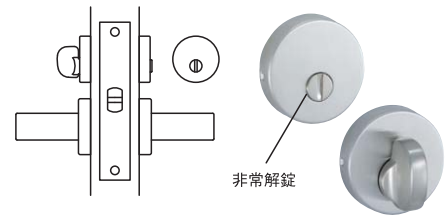
2: 戸襖錠

【和室】  
和室側と廊下、2種類それぞれの面に対応。



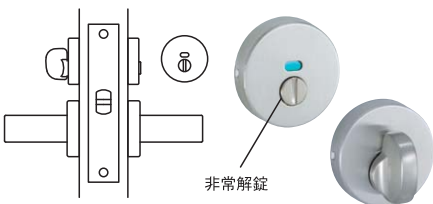
3: 内締錠 (非常解錠付)

【寝室・洗面所など】  
室内側から施錠ができる。



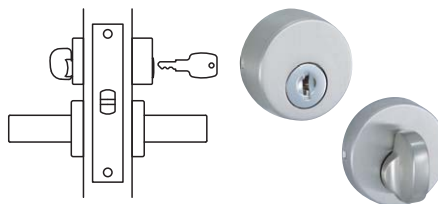
4: 表示錠 (非常解錠付)

【トイレなど】  
室内側から表示施錠ができる。



5: シリンダー錠 (住宅外部及び事務所・店舗等は不可)

【個室など】  
室外から鍵を使用し施錠ができる。

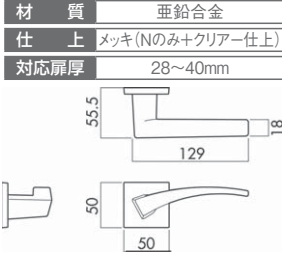


事務所・店舗等の室内にお使い頂ける  
ディンプル・シリンダー錠を発売  
●ディンプルキー/リバーシブル仕様  
●鍵違い数 理論上 6,000通り/運用 500通り  
●マスターキー: 対応可  
●ドア・引戸 共通キー: 対応可

●非常解錠機能: 内締錠・表示錠は、非常時に室外側からコイン等で解錠ができます。

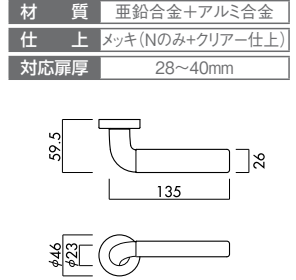


### No.68



商品コード	呼称	カラー	入数 小箱 梱	定価
13130020	H-68-PCR	パールクローム	10 30	3,100
13130021	H-68-CR	クローム	10 30	2,900
13130022	H-68-N	ニッケル	10 30	2,900

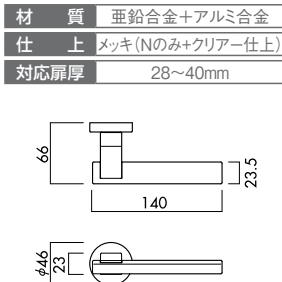
### No.84



- 高級感のあるツーピースタイプ。
- 見た目も柔らかみのあるレバーハンドル。

商品コード	呼称	カラー	入数 小箱 梱	定価
13130016	H-84N-CR	クローム+ニッケル	10 30	3,600

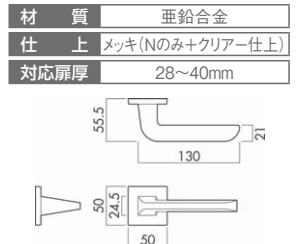
### No.83



- 高級感のあるツーピースタイプ。
- 握り部分を手前に傾け重厚感のあるデザイン。

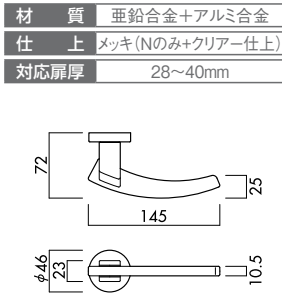
商品コード	呼称	カラー	入数 小箱 梱	定価
13130015	H-83N-CR	クローム+ニッケル	10 30	3,600

### No.67



商品コード	呼称	カラー	入数 小箱 梱	定価
13130017	H-67-PCR	パールクローム	10 30	3,100
13130018	H-67-CR	クローム	10 30	2,900
13130019	H-67-N	ニッケル	10 30	2,900

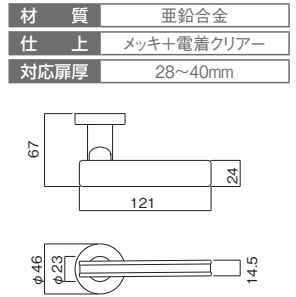
### No.82



- 高級感のあるツーピースタイプ。
- 握り部を大きく湾曲させ、ボリュームあるレバーハンドル。

商品コード	呼称	カラー	入数 小箱 梱	定価
13130014	H-82N-CR	クローム+ニッケル	10 30	3,600

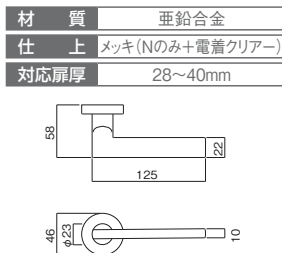
### No.60N



写真はLS-60N-1M-CR。

商品コード	呼称	カラー	入数 小箱 梱	定価
13130707	H-60N-CR	クローム+ニッケル	10 30	4,200

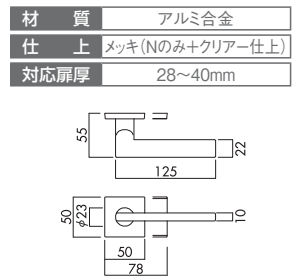
### No.62



写真はLS-62-1M-PCR。

商品コード	呼称	カラー	入数 小箱 梱	定価
13130706	H-62-PCR	パールクローム	10 30	3,100
13195369	H-62-CR	クローム	10 30	2,900
13195370	H-62-N	ニッケル	10 30	2,900

### No.62A



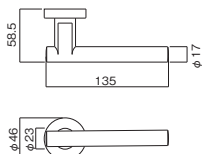
- No.62ハンドルのデザインそのままに材質をアルミ合金にする事で低価格を実現。
- PSQ座との組合せは、グッドデザイン賞受賞。

商品コード	呼称	カラー	入数 小箱 梱	定価
13130023	H-62A-CR	クローム	10 30	2,200
13130024	H-62A-N	ニッケル	10 30	2,200

### No.65



材質	亜鉛合金
仕上	メッキ(Nのみ+電着クリアー)
対応扉厚	28~40mm



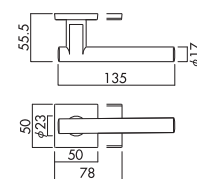
写真はLS-65-1M-CR。

商品コード	呼称	カラー	入数		定価
			小箱	梱	
13145631	H-65-PCR	パールクローム	10	30	3,350
13195373	H-65-CR	クローム	10	30	3,150
13195374	H-65-N	ニッケル	10	30	3,150

### No.65A



材質	アルミ合金
仕上	メッキ(Nのみ+クリアー仕上)
対応扉厚	28~40mm



LVS-65A-3PSQ-N

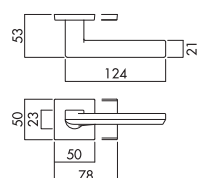
- No.65 ハンドルのデザインそのままに材質をアルミ合金にする事で低価格を実現。
- PSQ 座との組合せは、グッドデザイン賞受賞。

商品コード	呼称	カラー	入数		定価
			小箱	梱	
13130025	H-65A-CR	クローム	10	30	2,200
13130026	H-65A-N	ニッケル	10	30	2,200

### No.66A



材質	アルミ合金
仕上	メッキ(Nのみ+クリアー仕上)
対応扉厚	28~40mm



LVS-66A-3PSQ-CR

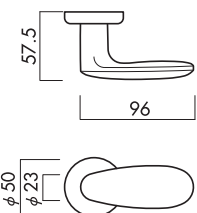
- No.66 のデザインそのままに材質をアルミ合金にする事で低価格を実現。
- PSQ 座との組合せは、グッドデザイン賞受賞。

商品コード	呼称	カラー	入数		定価
			小箱	梱	
13130027	H-66A-CR	クローム	10	30	2,200
13130028	H-66A-N	ニッケル	10	30	2,200

### No.56



材質	アルミ合金
仕上	メッキ+クリアー仕上
対応扉厚	28~40mm

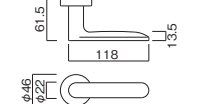


商品コード	呼称	カラー	入数		定価
			小箱	梱	
13189214	H-56-N	ニッケル	10	30	2,340

### No.76



材質	亜鉛合金
仕上	メッキ+電着クリアー
対応扉厚	28~40mm



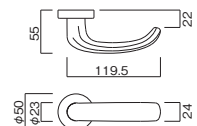
写真はLS-76-1M-MN。

商品コード	呼称	カラー	入数		定価
			小箱	梱	
13189508	H-76-N	ニッケル	10	30	2,750
13189510	H-76-SG	サテンゴールド	10	30	3,050
13189511	H-76-G	ゴールド	10	30	3,150
13130687	H-76-MN	ミラーニッケル	10	30	3,150
13130688	H-76-PN	パールニッケル	10	30	3,250

### No.43



材質	アルミ合金
仕上	メッキ+電着クリアー
対応扉厚	28~40mm



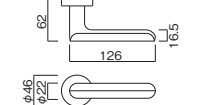
写真はLS-43-1MR-MN。

商品コード	呼称	カラー	入数		定価
			小箱	梱	
13195356	H-43-N	ニッケル	10	30	2,020
13195357	H-43-SG	サテンゴールド	10	30	2,040
13130692	H-43-G	ゴールド	10	30	2,300
13123479	H-43-MN	ミラーニッケル	10	30	2,300

### No.71



材質	亜鉛合金
仕上	メッキ+電着クリアー
対応扉厚	28~40mm



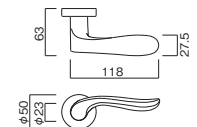
写真はLS-71-1M-MN。

商品コード	呼称	カラー	入数		定価
			小箱	梱	
13189494	H-71-N	ニッケル	10	30	2,750
13189496	H-71-SG	サテンゴールド	10	30	3,050
13130689	H-71-G	ゴールド	10	30	3,150
13130690	H-71-MN	ミラーニッケル	10	30	3,150
13130691	H-71-PN	パールニッケル	10	30	3,250

### No.42



材質	アルミ合金
仕上	メッキ+電着クリアー
対応扉厚	28~40mm



写真はLS-42-1MR-N。

商品コード	呼称	カラー	入数		定価
			小箱	梱	
13195354	H-42-N	ニッケル	10	30	2,020
13195355	H-42-SG	サテンゴールド	10	30	2,040
13145375	H-42-G	ゴールド	10	30	2,300
13130693	H-42-MN	ミラーニッケル	10	30	2,300

ドア錠・ハンドル

ドアクローザ

戸当り

丁番

スライド丁番

ステー

パッチン錠

キャッチ

クッション・戸当りゴム

ドアストッパー

フランス落し丸落し

貫抜金物

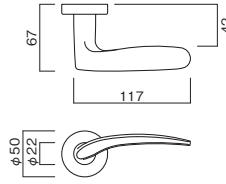
門金物

ラバトリー金物

## No.70



材質	亜鉛合金
仕上	メッキ+電着クリアー
対応扉厚	28~40mm



写真はLS-70-1MR-N。

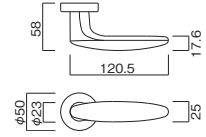
※ロット生産品

商品コード	呼称	カラー	入数		定価
			小箱	梱	
13189490	H-70-N	ニッケル	10	30	2,750
13189492	H-70-SG	サテンゴールド	10	30	3,050

## No.41



材質	アルミ合金
仕上	メッキ+電着クリアー
対応扉厚	28~40mm



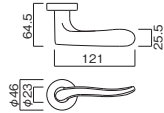
写真はLS-41-1MR-G。

商品コード	呼称	カラー	入数		定価
			小箱	梱	
13195352	H-41-N	ニッケル	10	30	2,020
13195353	H-41-SG	サテンゴールド	10	30	2,040
13130694	H-41-G	ゴールド	10	30	2,300
13130695	H-41-MN	ミラーニッケル	10	30	2,300

## No.32



材質	アルミ合金
仕上	メッキ+電着クリアー
対応扉厚	28~40mm



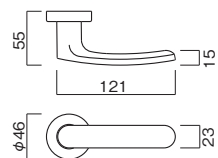
写真はLS-32-1M-MN。

商品コード	呼称	カラー	入数		定価
			小箱	梱	
13189198	H-32-N	ニッケル	10	30	1,740
13189052	H-32-SG	サテンゴールド	10	30	1,770
13189199	H-32-Br	ブラウン	10	30	1,770
13130699	H-32-G	ゴールド	10	30	2,000
13130700	H-32-MN	ミラーニッケル	10	30	2,000

## No.33



材質	アルミ合金
仕上	メッキ+電着クリアー
対応扉厚	28~40mm



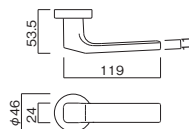
写真はLS-33-1M-N。

商品コード	呼称	カラー	入数		定価
			小箱	梱	
13189201	H-33-N	ニッケル	10	30	1,740
13189203	H-33-SG	サテンゴールド	10	30	1,770
13189202	H-33-Br	ブラウン	10	30	1,770

## No.37



材質	アルミ合金
仕上	メッキ+電着クリアー
対応扉厚	28~40mm



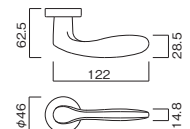
写真はLS-37-1M-MN。

商品コード	呼称	カラー	入数		定価
			小箱	梱	
13189207	H-37-N	ニッケル	10	30	1,740
13189208	H-37-SG	サテンゴールド	10	30	1,770
13130697	H-37-G	ゴールド	10	30	2,000
13130698	H-37-MN	ミラーニッケル	10	30	2,000

## No.38



材質	アルミ合金
仕上	メッキ+電着クリアー
対応扉厚	28~40mm



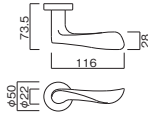
写真はLS-38-1M-G。

商品コード	呼称	カラー	入数		定価
			小箱	梱	
13195350	H-38-N	ニッケル	10	30	1,740
13195351	H-38-SG	サテンゴールド	10	30	1,770
13147755	H-38-G	ゴールド	10	30	2,000
13130696	H-38-MN	ミラーニッケル	10	30	2,000

## No.52



材質	亜鉛合金
仕上	メッキ+電着クリアー
対応扉厚	28~40mm



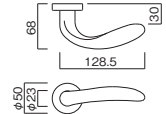
写真はLS-52-1MR-G。

商品コード	呼称	カラー	入数		定価
			小箱	梱	
13189212	H-52-N	ニッケル	10	30	2,750
13189189	H-52-SG	サテンゴールド	10	30	3,050
13189242	H-52-G	ゴールド	10	30	3,150
13130682	H-52-MN	ミラーニッケル	10	30	3,150
13130683	H-52-PN	パールニッケル	10	30	3,250

## No.50



材質	亜鉛合金
仕上	メッキ+電着クリアー
対応扉厚	28~40mm



写真はLS-50-1MR-MN。

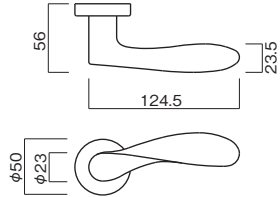
商品コード	呼称	カラー	入数		定価
			小箱	梱	
13195358	H-50-N	ニッケル	10	30	2,750
13195359	H-50-SG	サテンゴールド	10	30	3,050
13130684	H-50-G	ゴールド	10	30	3,150
13130685	H-50-MN	ミラーニッケル	10	30	3,150
13130686	H-50-PN	パールニッケル	10	30	3,250



No.54



材質	亜鉛合金
仕上	メッキ+電着クリアー
対応扉厚	28~40mm



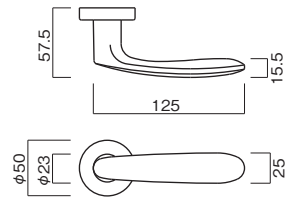
写真はLS-54-1MR-PN.

商品コード	呼称	カラー	入数		定価
			小箱	梱	
13195360	H-54-N	ニッケル	10	30	2,750
13195361	H-54-SG	サテンゴールド	10	30	3,050
13130679	H-54-G	ゴールド	10	30	3,150
13130680	H-54-MN	ミラーニッケル	10	30	3,150
13130681	H-54-PN	パールニッケル	10	30	3,250

No.57



材質	亜鉛合金
仕上	メッキ+電着クリアー
対応扉厚	28~40mm



写真はLS-57-1MR-N.

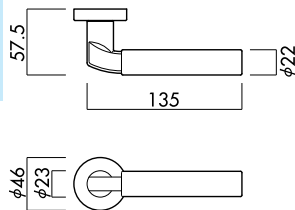
商品コード	呼称	カラー	入数		定価
			小箱	梱	
13195364	H-57-N	ニッケル	10	30	2,750
13195365	H-57-SG	サテンゴールド	10	30	3,050
13130676	H-57-G	ゴールド	10	30	3,150
13130677	H-57-MN	ミラーニッケル	10	30	3,150
13130678	H-57-PN	パールニッケル	10	30	3,250

No.80



材質	亜鉛合金+アルミ合金
仕上	メッキ(Nのみ+クリアー仕上)
対応扉厚	28~40mm

- 高級感のあるツーピースタイプ。
- 握り部を太くする事で、デザインと操作性を追求。



LS-80N-1M-CR

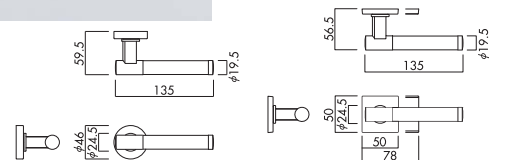
商品コード	呼称	カラー	入数		定価
			小箱	梱	
13130013	H-80N-CR	クローム+ニッケル	10	30	3,600

No.81



材質	亜鉛合金+ステンレスパイプ(H-81-CR)
	亜鉛合金+樹脂含浸強化木(H-81W, R, B-CR)
仕上	メッキ+生地
対応扉厚	28~40mm

写真はLS-81-1M-CR.

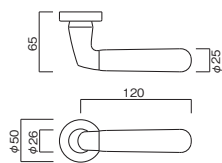


商品コード	呼称	カラー	入数		定価
			小箱	梱	
13130701	H-81-CR	クローム+ステンレス	10	30	3,800
13130703	H-81W-CR	クローム+ホワイトィッシュブラウン	10	30	6,800
13130704	H-81R-CR	クローム+レディィッシュブラウン	10	30	5,900
13130705	H-81B-CR	クローム+ブラックィッシュブラウン	10	30	6,350

No.59 樹脂含浸積層強化木仕様



材質	亜鉛合金+樹脂含浸強化木
仕上	メッキ+電着クリアー
カラー	5カラー 木部: 3カラー
対応扉厚	28~40mm



写真はLS-59LB-1MR-MN.

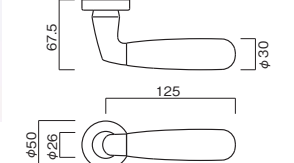
※カラーは他にG/MN/PN

商品コード	呼称	カラー	入数		定価
			小箱	梱	
13130664	H-59NT-N	ニッケル+ナチュラル	10	30	5,600
13130665	H-59LB-N	ニッケル+ライトブラウン	10	30	5,100
13130666	H-59BR-N	ニッケル+ブラウン	10	30	4,800
13130667	H-59NT-SG	サテンゴールド+ナチュラル	10	30	5,600
13130668	H-59LB-SG	サテンゴールド+ライトブラウン	10	30	5,100
13130669	H-59BR-SG	サテンゴールド+ブラウン	10	30	4,800

No.59 平行合板仕様



材質	亜鉛合金+平行合板
仕上	メッキ+電着クリアー
カラー	5カラー 木部: 3カラー
対応扉厚	28~40mm



写真はLS-59DB-1MR-MN.

※カラーは他にG/MN/PN

商品コード	呼称	カラー	入数		定価
			小箱	梱	
13130670	H-59LN-N	ニッケル+ライトナチュラル	10	30	4,430
13130671	H-59MB-N	ニッケル+ミディアムブラウン	10	30	4,230
13130672	H-59DB-N	ニッケル+ダークブラウン	10	30	4,230
13130673	H-59LN-SG	サテンゴールド+ライトナチュラル	10	30	4,430
13130674	H-59MB-SG	サテンゴールド+ミディアムブラウン	10	30	4,230
13130675	H-59DB-SG	サテンゴールド+ダークブラウン	10	30	4,230

ドア錠・ハンドル

ドアクローザ

戸当り

丁番

スライド丁番

ステー

パッチン錠

キャッチ

クッション・戸当りゴム

ドアストッパー

フランス落とし丸落とし

貫抜金物

門金物

ラバトリー金物

### 丸座セット

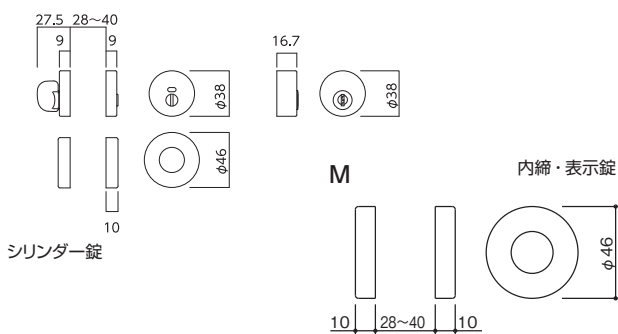


材 質	ステンレスSUS-304
仕 上	メッキ
対応扉厚	28~40mm

●レバーハンドルと組み合わせて使用。

写真はH-54-PNとLVS-4D-PNの組み合わせ。

ND



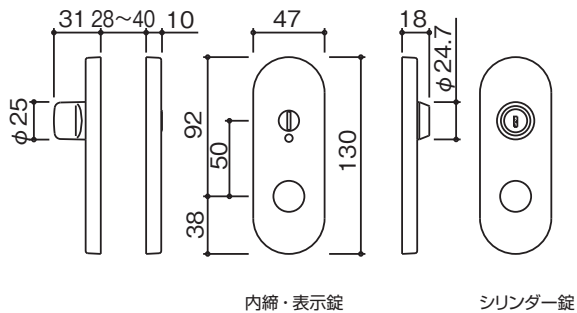
### K13座(小判座)セット



材 質	ステンレスSUS-304
仕 上	メッキ
対応扉厚	28~40mm

●レバーハンドルと組み合わせて使用。

写真はH-54-PNとLVS-1K13-PNの組み合わせ。



商品コード	呼称	カラー	入数		定価
			小箱	梱	
13195671	LS-1M-N	ニッケル	10	30	1,400
13130712	LVS-1M-N	ニッケル	10	30	2,300
13121647	LVS-3ND-N	ニッケル	10	30	3,420
13121648	LVS-4ND-N	ニッケル	10	30	3,420
13121649	LVS-5ND-N	ニッケル	10	30	5,260
13195673	LS-1M-Br	ブラウン	10	30	1,580
13130713	LVS-1M-Br	ブラウン	10	30	2,480
13121653	LVS-3ND-Br	ブラウン	10	30	3,750
13121654	LVS-4ND-Br	ブラウン	10	30	3,750
13121655	LVS-5ND-Br	ブラウン	10	30	5,590
13195672	LS-1M-SG	サテンゴールド	10	30	1,580
13130714	LVS-1M-SG	サテンゴールド	10	30	2,480
13121650	LVS-3ND-SG	サテンゴールド	10	30	3,750
13121651	LVS-4ND-SG	サテンゴールド	10	30	3,750
13121652	LVS-5ND-SG	サテンゴールド	10	30	5,590
13130715	LS-1M-G	ゴールド	10	30	1,800
13130716	LVS-1M-G	ゴールド	10	30	2,700
13130717	LVS-3ND-G	ゴールド	10	30	4,120
13130718	LVS-4ND-G	ゴールド	10	30	4,120
13130719	LVS-5ND-G	ゴールド	10	30	5,960
13130720	LS-1M-MN	ミラーニッケル	10	30	1,800
13130721	LVS-1M-MN	ミラーニッケル	10	30	2,700
13130722	LVS-3ND-MN	ミラーニッケル	10	30	4,120
13130723	LVS-4ND-MN	ミラーニッケル	10	30	4,120
13130724	LVS-5ND-MN	ミラーニッケル	10	30	5,960
13130725	LS-1M-PN	パールニッケル	10	30	2,170
13130726	LVS-1M-PN	パールニッケル	10	30	3,070
13130727	LVS-3ND-PN	パールニッケル	10	30	4,420
13130728	LVS-4ND-PN	パールニッケル	10	30	4,420
13130729	LVS-5ND-PN	パールニッケル	10	30	6,260
13131000	LS-1M-CR	クローム	10	30	1,700
13130731	LVS-1M-CR	クローム	10	30	2,600
13130732	LVS-3ND-CR	クローム	10	30	4,020
13130733	LVS-4ND-CR	クローム	10	30	4,020
13130734	LVS-5ND-CR	クローム	10	30	5,860

商品コード	呼称	カラー	入数		定価
			小箱	梱	
13127280	LS-1K13-N	ニッケル	10	30	2,090
13127283	LS-3K13-N	ニッケル	10	30	2,850
13127286	LS-4K13-N	ニッケル	10	30	2,850
13130735	LS-5K13-N	ニッケル	10	30	5,000
13127282	LS-1K13-Br	ブラウン	10	30	2,320
13127285	LS-3K13-Br	ブラウン	10	30	3,120
13124046	LS-4K13-Br	ブラウン	10	30	3,120
13130736	LS-5K13-Br	ブラウン	10	30	5,270
13127281	LS-1K13-SG	サテンゴールド	10	30	2,320
13127284	LS-3K13-SG	サテンゴールド	10	30	3,120
13127287	LS-4K13-SG	サテンゴールド	10	30	3,120
13130737	LS-5K13-SG	サテンゴールド	10	30	5,270
13145376	LS-1K13-G	鏡面ゴールド	10	30	2,600
13130738	LS-3K13-G	鏡面ゴールド	10	30	3,700
13130739	LS-4K13-G	鏡面ゴールド	10	30	3,700
13130740	LS-5K13-G	鏡面ゴールド	10	30	5,850
13130741	LS-1K13-MN	ミラーニッケル	10	30	2,600
13130742	LS-3K13-MN	ミラーニッケル	10	30	3,700
13130743	LS-4K13-MN	ミラーニッケル	10	30	3,700
13130744	LS-5K13-MN	ミラーニッケル	10	30	5,850
13130745	LS-1K13-PN	パールニッケル	10	30	2,750
13130746	LS-3K13-PN	パールニッケル	10	30	3,850
13130747	LS-4K13-PN	パールニッケル	10	30	3,850
13130748	LS-5K13-PN	パールニッケル	10	30	6,000
13130749	LS-1K13-CR	クローム	10	30	2,500
13130750	LS-3K13-CR	クローム	10	30	3,600
13130751	LS-4K13-CR	クローム	10	30	3,600
13130752	LS-5K13-CR	クローム	10	30	5,750

## HT26座セット(長座)

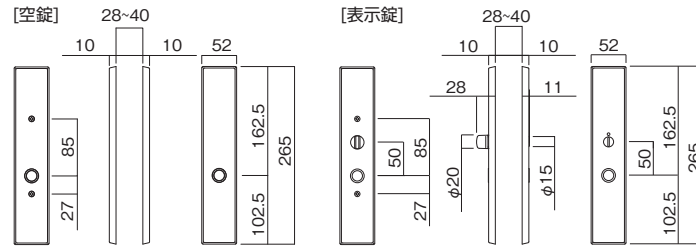


材質	亜鉛合金
仕上	メッキ+クリアー仕上
対応扉厚	28~40mm
バックセット	51mm

- レバーハンドルと組み合わせて使用
- 従来ご使用の座よりもひと回り大きいサイズの為、交換しても面板の取付痕が見えることはありません。

**施工ワンポイント**

取替用だけでなく、新規としてもお使い頂けます。新規の場合はLV Sケース錠をお使いください。



商品コード	呼称	カラー	入数 梱	定価	商品コード	呼称	カラー	入数 梱	定価
13138463	LVS-1HT26-N	ニッケル	10	9,000	13138461	8ST-1HT26-N	ニッケル	10	8,100
13138734	LVS-3HT26-N	ニッケル	10	10,700	13138732	8ST-3HT26-N	ニッケル	10	9,800
13138467	LVS-4HT26-N	ニッケル	10	10,700	13138465	8ST-4HT26-N	ニッケル	10	9,800
13138757	LVS-5HT26-N	ニッケル	10	14,900	13138470	8ST-5HT26-N	ニッケル	10	14,000
13138464	LVS-1HT26-SG	サテンゴールド	10	9,000	13138462	8ST-1HT26-SG	サテンゴールド	10	8,100
13138756	LVS-3HT26-SG	サテンゴールド	10	10,700	13138733	8ST-3HT26-SG	サテンゴールド	10	9,800
13138469	LVS-4HT26-SG	サテンゴールド	10	10,700	13138466	8ST-4HT26-SG	サテンゴールド	10	9,800
13138765	LVS-5HT26-SG	サテンゴールド	10	14,900	13138471	8ST-5HT26-SG	サテンゴールド	10	14,000

## UKT13座セット

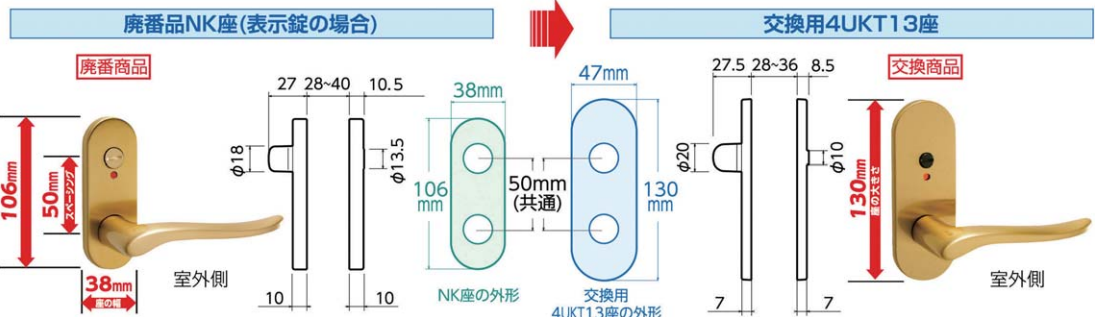


材質	ステンレス
仕上	ニッケル:ステンレス生地 サテンゴールド:クリアー仕上
バックセット	51mm

- NK座は廃盤品のため、UKT13座で対応可能。

**施工ワンポイント**

穴加工の追加なしで、ドライバーで交換可能。



商品コード	呼称	カラー	扉厚(ミリ)	入数		定価
				梱	小箱	
13149214	8ST-1UKT13-N	ニッケル	28~40	30	10	2,450
13149215	8ST-3UKT13-N	ニッケル	28~36	30	10	3,000
13149216	8ST-4UKT13-N	ニッケル	28~36	30	10	3,050
13149219	8ST-1UKT13-SG	サテンゴールド	28~40	30	10	2,700
13149220	8ST-3UKT13-SG	サテンゴールド	28~36	30	10	3,250
13149221	8ST-4UKT13-SG	サテンゴールド	28~36	30	10	3,300

ドア錠・  
ハンドル

ドアクローザ

戸当り

丁番

スライド丁番

ステー

パッチン錠

キャッチ

クッション・  
戸当りゴム

ドアストッパー

フランス落し・  
丸落し

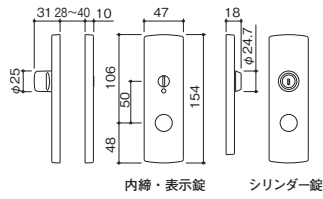
貫抜金物

門金物

ラバトリー  
金物



### H15座セット(角長座)



写真はH-66A-NとLS-4H15-Nの組み合わせ。

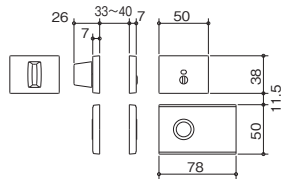
商品コード	呼称	カラー	入数		定価
			小箱	梱	
13127289	LS-1H15-N	ニッケル	10	20	2,920
13130753	LS-3H15-N	ニッケル	10	20	3,730
13127292	LS-4H15-N	ニッケル	10	20	3,730
13130754	LS-5H15-N	ニッケル	10	20	5,760
13127290	LS-1H15-SG	サテンゴールド	10	20	3,240
13130755	LS-3H15-SG	サテンゴールド	10	20	4,020
13127293	LS-4H15-SG	サテンゴールド	10	20	4,020
13130756	LS-5H15-SG	サテンゴールド	10	20	6,050
13130757	LS-1H15-G	鏡面ゴールド	10	20	3,500

- レバーハンドルと組み合わせて使用。
- 対応扉厚:28~40mm

材質	ステンレスSUS-304
仕上	メッキ

商品コード	呼称	カラー	入数		定価
			小箱	梱	
13130758	LS-3H15-G	鏡面ゴールド	10	20	4,720
13130759	LS-4H15-G	鏡面ゴールド	10	20	4,720
13130760	LS-5H15-G	鏡面ゴールド	10	20	6,750
13130761	LS-1H15-MN	ミラーニッケル	10	20	3,500
13130762	LS-3H15-MN	ミラーニッケル	10	20	4,720
13130763	LS-4H15-MN	ミラーニッケル	10	20	4,720
13130764	LS-5H15-MN	ミラーニッケル	10	20	6,750
13130765	LS-1H15-PN	パールニッケル	10	20	3,650
13130766	LS-3H15-PN	パールニッケル	10	20	4,870
13130767	LS-4H15-PN	パールニッケル	10	20	4,870
13130768	LS-5H15-PN	パールニッケル	10	20	6,900
13130769	LS-1H15-CR	クローム	10	20	3,400
13130770	LS-3H15-CR	クローム	10	20	4,620
13130771	LS-4H15-CR	クローム	10	20	4,620
13130772	LS-5H15-CR	クローム	10	20	6,650

### YB座



写真はH-66A-Nと1YB-Nの組み合わせ。

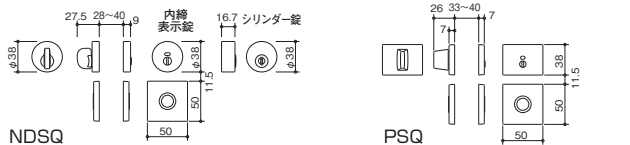
商品コード	呼称	カラー	入数		定価
			小箱	梱	
13130619	LS-1YB-N	ニッケル	10	30	2,800
13130620	LVS-3NDYB-N	ニッケル	10	30	5,400
13130621	LVS-4NDYB-N	ニッケル	10	30	5,400
13130622	LVS-5NDYB-N	ニッケル	10	30	7,500
13130623	LVS-3PYB-N	ニッケル	10	30	6,000
13130624	LVS-4PYB-N	ニッケル	10	30	6,000

- NDYBはサムターン丸座タイプ。
- 対応扉厚:33~40mm

材質	亜鉛合金
仕上	メッキ

商品コード	呼称	カラー	入数		定価
			小箱	梱	
13130625	LVS-5PYB-N	ニッケル	10	30	8,200
13130626	LS-1YB-CR	クローム	10	30	2,900
13130627	LVS-3NDYB-CR	クローム	10	30	5,500
13130628	LVS-4NDYB-CR	クローム	10	30	5,500
13130629	LVS-5NDYB-CR	クローム	10	30	7,600
13130630	LVS-3PYB-CR	クローム	10	30	6,100
13130631	LVS-4PYB-CR	クローム	10	30	6,100
13130632	LVS-5PYB-CR	クローム	10	30	8,300
13130633	LS-1YB-PCR	パールクローム	10	30	3,100
13130634	LVS-3NDYB-PCR	パールクローム	10	30	5,700
13130635	LVS-4NDYB-PCR	パールクローム	10	30	5,700
13130636	LVS-5NDYB-PCR	パールクローム	10	30	7,800
13130637	LVS-3PYB-PCR	パールクローム	10	30	6,300
13130638	LVS-4PYB-PCR	パールクローム	10	30	6,300
13130639	LVS-5PYB-PCR	パールクローム	10	30	8,500

### SQ座



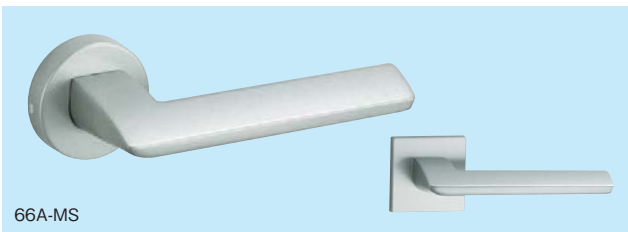
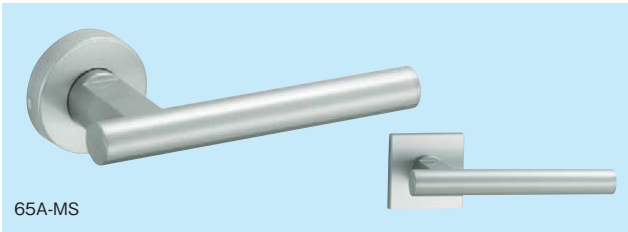
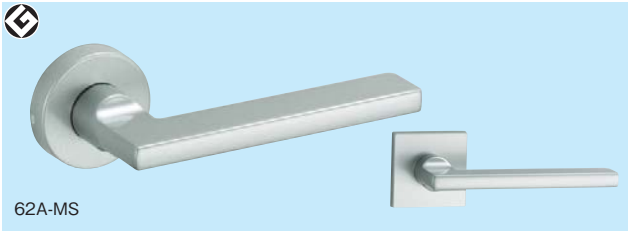
商品コード	呼称	カラー	入数		定価
			小箱	梱	
13130640	LS-1SQ-N	ニッケル	10	30	2,300
13130641	LVS-3NDSQ-N	ニッケル	10	30	4,900
13130642	LVS-4NDSQ-N	ニッケル	10	30	4,900
13130643	LVS-5NDSQ-N	ニッケル	10	30	7,000
13130644	LVS-3PSQ-N	ニッケル	10	30	5,500
13130645	LVS-4PSQ-N	ニッケル	10	30	5,500

- PSQ座とNo.62・65・66レバーの組み合わせはグッドデザイン賞受賞。
- 対応扉厚:33~40mm

材質	亜鉛合金
仕上	メッキ

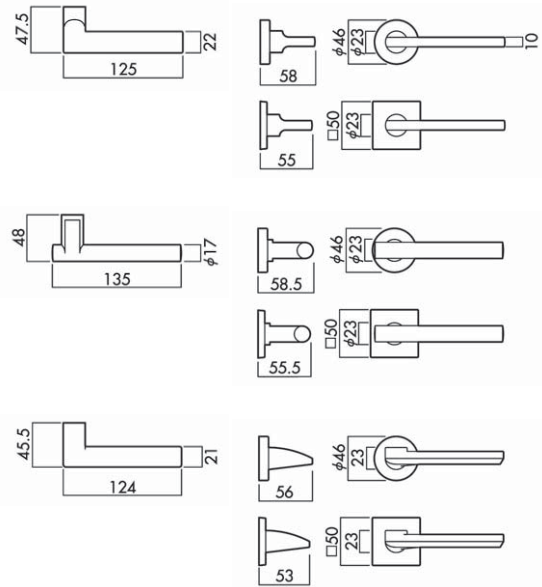
商品コード	呼称	カラー	入数		定価
			小箱	梱	
13130646	LVS-5PSQ-N	ニッケル	10	30	7,700
13195603	LS-1SQ-CR	クローム	10	30	2,400
13130647	LVS-3NDSQ-CR	クローム	10	30	5,000
13130648	LVS-4NDSQ-CR	クローム	10	30	5,000
13130649	LVS-5NDSQ-CR	クローム	10	30	7,100
13130650	LVS-3PSQ-CR	クローム	10	30	5,600
13130651	LVS-4PSQ-CR	クローム	10	30	5,600
13130652	LVS-5PSQ-CR	クローム	10	30	7,800
13130653	LS-1SQ-PCR	パールクローム	10	30	2,600
13130654	LVS-3NDSQ-PCR	パールクローム	10	30	5,200
13130655	LVS-4NDSQ-PCR	パールクローム	10	30	5,200
13130656	LVS-5NDSQ-PCR	パールクローム	10	30	7,300
13130657	LVS-3PSQ-PCR	パールクローム	10	30	5,800
13130658	LVS-4PSQ-PCR	パールクローム	10	30	5,800
13130662	LVS-5PSQ-PCR	パールクローム	10	30	8,000

MSシリーズ



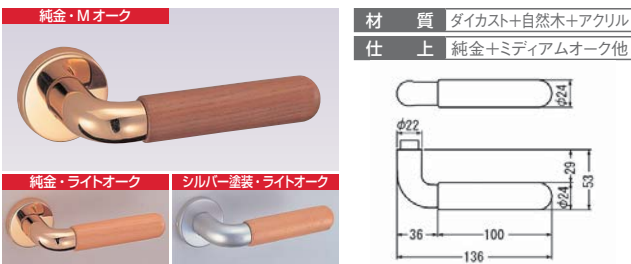
- デザインそのままに、塗装仕上げでローコストを実現。
- PSQJ座との組合せは、グッドデザイン受賞。

材質	アルミ合金(レバーハンドル)
仕上	塗装仕上げ
カラー	シルバー



商品コード	呼称	材質	扉厚(ミリ)	機能	バックセット(ミリ)	入数		定価
						小箱	梱	
13111901	H-62A-MS	アルミ合金	28~40	レバーハンドル	-	10	30	1,680
13111902	H-65A-MS	アルミ合金	28~40	レバーハンドル	-	10	30	1,680
13111904	H-66A-MS	アルミ合金	28~40	レバーハンドル	-	10	30	1,680
13111917	LS-1M-MS	ステンレスSUS-304	28~40	丸座・空錠セット	51	10	30	1,480
13130037	LVS-3ND-MS	ステンレスSUS-304	28~40	丸座・表示錠セット	51	10	30	3,340
13112131	LVS-4ND-MS	ステンレスSUS-304	28~40	丸座・表示錠セット	51	10	30	3,340
13130038	LVS-5ND-MS	ステンレスSUS-304	28~40	丸座・シリンダー錠セット	51	10	30	5,200
13112134	LS-1K13-MS	ステンレスSUS-304	28~40	小判座・空錠セット	51	10	30	2,260
13130039	LS-3K13-MS	ステンレスSUS-304	28~40	小判座・内締錠セット	51	10	30	3,020
13111921	LS-4K13-MS	ステンレスSUS-304	28~40	小判座・表示錠セット	51	10	30	3,020
13130040	LS-5K13-MS	ステンレスSUS-304	28~40	小判座・シリンダー錠セット	51	10	30	5,100
13111923	LS-1SQJ-MS	樹脂-ABS	33~40	角座・空錠セット	51	10	30	1,750
13130041	LVS-3PSQJ-MS	樹脂-ABS	33~40	角座・内締錠セット	51	10	30	3,920
13111928	LVS-4PSQJ-MS	樹脂-ABS	33~40	角座・表示錠セット	51	10	30	3,920
13130042	LVS-5PSQJ-MS	樹脂-ABS	33~40	角座・シリンダー錠セット	51	10	30	5,700

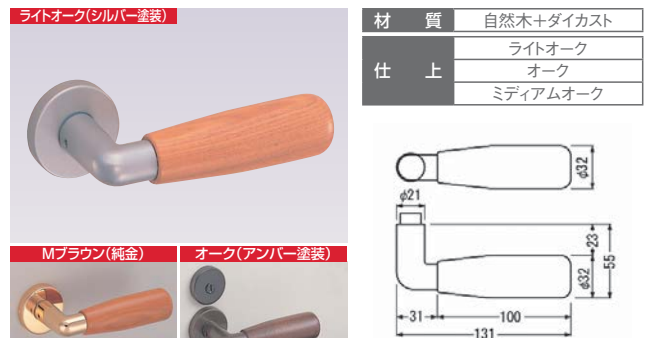
レバーハンドル SL-314



- 丸座付レバーのみの価格を示しています。
- この他、空錠付やLX錠付の機種も揃えています。
- 多様なハンドルデザインからお選び下さい。

商品コード	呼称	仕上	錠前カラー	サイズ(ミリ)		入数	定価
				長さ	奥行		
75232937	SL-314 デュエット	純金・Mオーク	G	136	53	1	6,700
75232938	SL-314 デュエット	純金・ライトオーク	G	136	53	1	6,700
75232939	SL-314 デュエット	AG・Mオーク	SG	136	53	1	5,100
75232940	SL-314 デュエット	シルバー塗装・ライトオーク	HL	136	53	1	4,450
75232941	SL-314 デュエット	純金・琥珀	G	136	53	1	7,500
75232942	SL-314 デュエット	純金・クリア消	G	136	53	1	7,500

レバーハンドル SL-311



- 丸座付レバーのみの価格を示しています。
- この他、空錠付やLX錠付の機種も揃えています。
- 多様なハンドルデザインからお選び下さい。

商品コード	呼称	仕上	錠前カラー	サイズ(ミリ)		入数	定価
				長さ	奥行		
75232943	SL-311 カーム	ライトオーク	HL	131	55	1	5,300
75232944	SL-311 カーム	オーク	AM	131	55	1	5,300
75232945	SL-311 カーム	Mブラウン	G	131	55	1	7,150

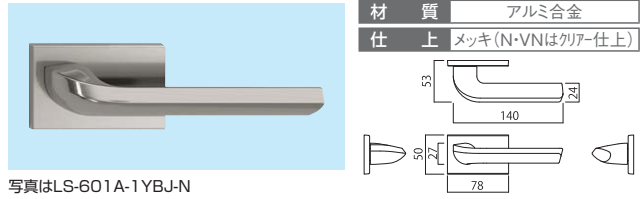
### No.401A



写真はLS-401A-1SQJ-Cr

商品コード	呼称	カラー	扉厚(ミリ)	入数 小箱 梱	定価
13173048	H-401A-Cr	クローム	28~40	10 30	2,200
13173049	H-401A-N	ニッケル	28~40	10 30	2,200
13173050	H-401A-VN	ヴァインテージニッケル	28~40	10 30	2,200

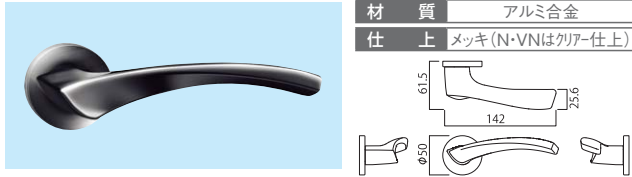
### No.601A



写真はLS-601A-1YBJ-N

商品コード	呼称	カラー	扉厚(ミリ)	入数 小箱 梱	定価
13173051	H-601A-Cr	クローム	28~40	10 30	2,320
13173052	H-601A-N	ニッケル	28~40	10 30	2,320
13173053	H-601A-VN	ヴァインテージニッケル	28~40	10 30	2,320

### No.602A



写真はLS-602A-1UM-VN

商品コード	呼称	カラー	扉厚(ミリ)	入数 小箱 梱	定価
13173054	H-602A-Cr	クローム	28~40	10 30	2,320
13173055	H-602A-N	ニッケル	28~40	10 30	2,320
13173056	H-602A-VN	ヴァインテージニッケル	28~40	10 30	2,320

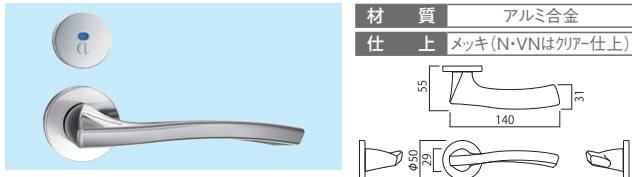
### No.603A



写真はLVC-603A-4CSQJ-VN

商品コード	呼称	カラー	扉厚(ミリ)	入数 小箱 梱	定価
13173086	H-603A-Cr	クローム	28~40	10 30	2,320
13173089	H-603A-N	ニッケル	28~40	10 30	2,320
13173091	H-603A-VN	ヴァインテージニッケル	28~40	10 30	2,320

### No.604A



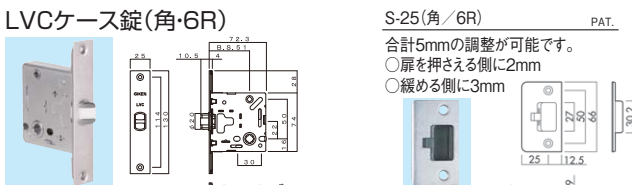
写真はLVC-604A-4UD-Cr

商品コード	呼称	カラー	扉厚(ミリ)	入数 小箱 梱	定価
13173093	H-604A-Cr	クローム	28~40	10 30	2,320
13173094	H-604A-N	ニッケル	28~40	10 30	2,320
13173104	H-604A-VN	ヴァインテージニッケル	28~40	10 30	2,320

### 丸座セット

商品コード	呼称	カラー	扉厚(ミリ)	入数 小箱 梱	定価
13173105	LS-1UM-Cr	クローム	28~40	10 30	1,690
13173108	LVC-3UD-Cr	クローム	28~40	10 30	3,850
13173111	LVC-4UD-Cr	クローム	28~40	10 30	3,850
13173117	LVC-5UD-Cr	クローム	28~40	10 30	5,600
13173106	LS-1UM-N	ニッケル	28~40	10 30	1,690
13173109	LVC-3UD-N	ニッケル	28~40	10 30	3,850
13173112	LVC-4UD-N	ニッケル	28~40	10 30	3,850
13173119	LVC-5UD-N	ニッケル	28~40	10 30	5,600
13173107	LS-1UM-VN	ヴァインテージニッケル	28~40	10 30	1,690
13173110	LVC-3UD-VN	ヴァインテージニッケル	28~40	10 30	3,850
13173113	LVC-4UD-VN	ヴァインテージニッケル	28~40	10 30	3,850
13173120	LVC-5UD-VN	ヴァインテージニッケル	28~40	10 30	5,600

### 錠・ストライク(No.401A・No.601A~604A 標準品)



※注意  
LVCケース錠のサムターン側の角芯形状は◆、従来製品のLVSケース錠は×なので、互換性はありません。また、切欠加工も異なります。

#### ◆快適にお使いいただけるサムターン座 操作がしやすいサムターン



サムターンは大きくつまみやすい形状となっています。また、小レバータイプなので一本指の操作もできるようになっています。

※写真は「4CSQJ-N」角サムターン座です。

#### 色弱者の方に配慮した表示錠

特に赤色を認識しにくいP型色弱の方でも施錠錠の色がはっきりわかるユニバーサルカラーを採用。



4PSQ(従来品) 4CSQJ(本製品)

※色弱シミュレーションにてP型色弱を再現。(実際の見え方は多少異なります。)

### SQJ角座セット

商品コード	呼称	カラー	扉厚(ミリ)	入数 小箱 梱	定価
13173121	LS-1SQJ-Cr	クローム	33~40	10 30	1,950
13173128	LVC-3CSQJ-Cr	クローム	33~40	10 30	4,870
13173135	LVC-4CSQJ-Cr	クローム	33~40	10 30	4,870
13173138	LVC-5CSQJ-Cr	クローム	33~40	10 30	7,500
13173122	LS-1SQJ-N	ニッケル	33~40	10 30	1,950
13173129	LVC-3CSQJ-N	ニッケル	33~40	10 30	4,870
13173136	LVC-4CSQJ-N	ニッケル	33~40	10 30	4,870
13173139	LVC-5CSQJ-N	ニッケル	33~40	10 30	7,500
13173127	LS-1SQJ-VN	ヴァインテージニッケル	33~40	10 30	1,950
13173131	LVC-3CSQJ-VN	ヴァインテージニッケル	33~40	10 30	4,870
13173137	LVC-4CSQJ-VN	ヴァインテージニッケル	33~40	10 30	4,870
13173140	LVC-5CSQJ-VN	ヴァインテージニッケル	33~40	10 30	7,500




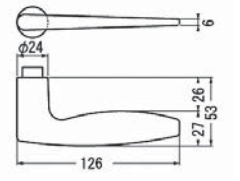
### YBJ横長角座セット

商品コード	呼称	カラー	扉厚(ミリ)	入数 小箱 梱	定価
13173143	LS-1YBJ-Cr	クローム	33~40	10 30	2,600
13173146	LVC-3CYBJ-Cr	クローム	33~40	10 30	5,800
13173149	LVC-4CYBJ-Cr	クローム	33~40	10 30	5,800
13173152	LVC-5CYBJ-Cr	クローム	33~40	10 30	8,000
13173144	LS-1YBJ-N	ニッケル	33~40	10 30	2,600
13173147	LVC-3CYBJ-N	ニッケル	33~40	10 30	5,800
13173150	LVC-4CYBJ-N	ニッケル	33~40	10 30	5,800
13173153	LVC-5CYBJ-N	ニッケル	33~40	10 30	8,000
13173145	LS-1YBJ-VN	ヴァインテージニッケル	33~40	10 30	2,600
13173148	LVC-3CYBJ-VN	ヴァインテージニッケル	33~40	10 30	5,800
13173151	LVC-4CYBJ-VN	ヴァインテージニッケル	33~40	10 30	5,800
13173154	LVC-5CYBJ-VN	ヴァインテージニッケル	33~40	10 30	8,000



### レバーハンドル SL-15

ホワイト	材質	ダイカスト
	仕上	ホワイト/クローム 純金/AG


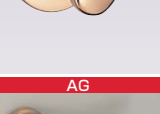

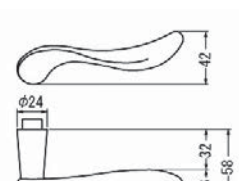
●丸座付レバーのみの価格を示しています。  
●この他、空錠付やLX錠付きの機種も揃えています。  
●多様なハンドルデザインからお選び下さい。

※AG=アンティークゴールド  
HL=ヘアライン、G=ゴールド  
SG=サテンゴールド

商品コード	呼称	仕上	錠前カラー	サイズ(ミリ)			入数 小箱	定価
				長さ	奥行	幅		
75232950	SL-15 ライン	ホワイト	HL	126	53	27	1	5,500
75232951	SL-15 ライン	クローム	HL	126	53	27	1	5,850
75232952	SL-15 ライン	純金	G	126	53	27	1	7,750
75232953	SL-15 ライン	AG	SG	126	53	27	1	5,700

### レバーハンドル SL-315

純金	材質	アルミ
	仕上	純金 AG シルバー塗装



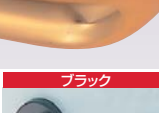
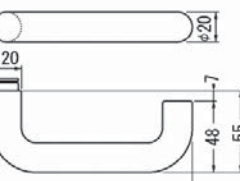
●丸座付レバーのみの価格を示しています。  
●この他、空錠付やLX錠付きの機種も揃えています。  
●多様なハンドルデザインからお選び下さい。

※AG=アンティークゴールド  
G=ゴールド、SG=サテンゴールド  
HL=ヘアライン

商品コード	呼称	仕上	錠前カラー	サイズ(ミリ)			入数 小箱	定価
				長さ	奥行	幅		
75232958	SL-315 フォンテーヌ	純金	G	131	58	42	1	6,900
75232959	SL-315 フォンテーヌ	AG	SG	131	58	42	1	6,650
75232960	SL-315 フォンテーヌ	シルバー塗装	HL	131	58	42	1	3,050

### レバーハンドル SL-45

ゴールド	材質	アルミ
	仕上	ゴールド シルバー ブラック




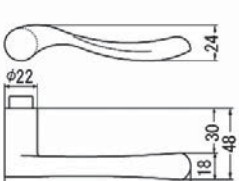
●丸座付レバーのみの価格を示しています。  
●この他、空錠付やLX錠付きの機種も揃えています。  
●多様なハンドルデザインからお選び下さい。

※G=ゴールド、HL=ヘアライン  
BK=ブラック

商品コード	呼称	仕上	錠前カラー	サイズ(ミリ)			入数 小箱	定価
				長さ	奥行	幅		
75232964	SL-45 アルミD形丸棒	ゴールド	G	135	55	φ20	1	7,500
75232965	SL-45 アルミD形丸棒	シルバー	HL	135	55	φ20	1	7,050
75232966	SL-45 アルミD形丸棒	ブラック	BK	135	55	φ20	1	7,850

### レバーハンドル SL-17

ゴールド	材質	アルミ
	仕上	ゴールド シルバー アンバー塗装




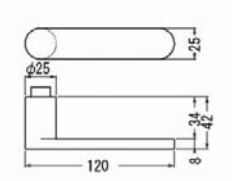
●丸座付レバーのみの価格を示しています。  
●この他、空錠付やLX錠付きの機種も揃えています。  
●多様なハンドルデザインからお選び下さい。

※G=ゴールド、HL=ヘアライン  
AM=アンバー

商品コード	呼称	仕上	錠前カラー	サイズ(ミリ)			入数 小箱	定価
				長さ	奥行	幅		
75232961	SL-17 S型	ゴールド	G	125	48	24	1	9,800
75232962	SL-17 S型	シルバー	HL	125	48	24	1	9,300
75232963	SL-17 S型	アンバー	AM	125	48	24	1	10,900

### レバーハンドル SL-5

クローム	材質	真鍮
	仕上	クローム 金 ホワイト SG




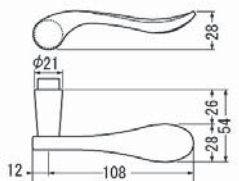
●丸座付レバーのみの価格を示しています。  
●この他、空錠付やLX錠付きの機種も揃えています。  
●多様なハンドルデザインからお選び下さい。

※HL=ヘアライン、G=ゴールド  
SG=サテンゴールド

商品コード	呼称	仕上	錠前カラー	サイズ(ミリ)			入数 小箱	定価
				長さ	奥行	幅		
75232946	SL-5 プリティッシュ	クローム	HL	120	42	25	1	10,900
75232947	SL-5 プリティッシュ	金	G	120	42	25	1	12,000
75232948	SL-5 プリティッシュ	ホワイト	HL	120	42	25	1	10,500
75232949	SL-5 プリティッシュ	SG	SG	120	42	25	1	11,300

### レバーハンドル SL-50

金	材質	真鍮
	仕上	金 クローム 仙徳 SG

●丸座付レバーのみの価格を示しています。  
●この他、空錠付やLX錠付きの機種も揃えています。  
●多様なハンドルデザインからお選び下さい。

※G=ゴールド、HL=ヘアライン  
SG=サテンゴールド

商品コード	呼称	仕上	錠前カラー	サイズ(ミリ)			入数 小箱	定価
				長さ	奥行	幅		
75232954	SL-50 マルセイユ	金	G	120	54	28	1	11,300
75232955	SL-50 マルセイユ	クローム	HL	120	54	28	1	11,300
75232956	SL-50 マルセイユ	仙徳	仙徳	120	54	28	1	11,100
75232957	SL-50 マルセイユ	SG	SG	120	54	28	1	11,100

ドア錠・  
ハンドル

ドアクローザ

戸当り

丁番

スライド丁番

ステー

パッチン錠

キャッチ

クッション・  
戸当りゴム

ドアストッパー

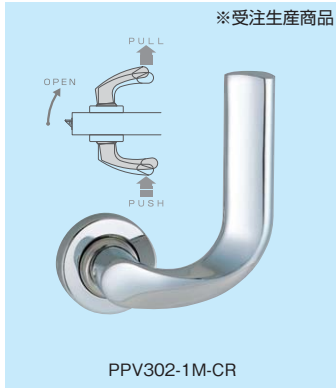
フランス落とし  
丸落とし

貫抜金物

門金物

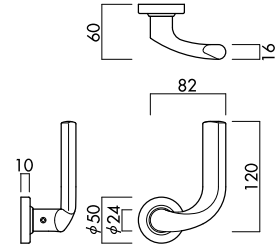
ラバトリール  
金物

### No.302 プッシュプル錠



材質	亜鉛合金
仕上	メッキ

●プッシュプル錠はレバーハンドルシリーズ (LVS ケース錠) と同一加工の為、交換も容易です。



PPV302-1M-CR

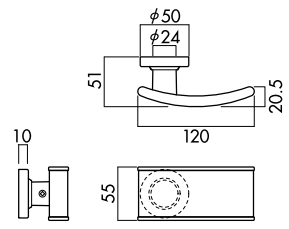
商品コード	呼称	カラー	バックセット (ミリ)	扉厚 (ミリ)	入数 小箱	定価
13130033	PPV302-1M-CR	クローム	51	30~40	8	8,580
13130034	PPV302-3ND-CR	クローム	51	30~40	8	10,180
13130035	PPV302-4ND-CR	クローム	51	30~40	8	10,180
13130036	PPV302-5ND-CR	クローム	51	30~40	8	12,000

### No.301 プッシュプル錠



材質	亜鉛合金+ステンレス
仕上	メッキ

●プッシュプル錠はレバーハンドルシリーズ (LVS ケース錠) と同一加工の為、交換も容易です。



PPV301-3ND-CR

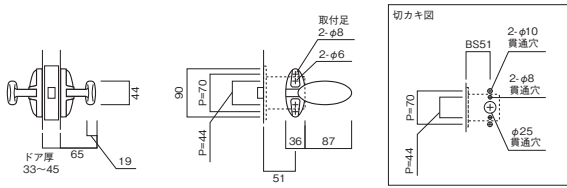
商品コード	呼称	カラー	バックセット (ミリ)	扉厚 (ミリ)	入数 小箱	定価
13130029	PPV301-1M-CR	Cr+SUS	51	30~40	8	9,600
13130030	PPV301-3ND-CR	Cr+SUS	51	30~40	8	11,200
13130031	PPV301-4ND-CR	Cr+SUS	51	30~40	8	11,200
13130032	PPV301-5ND-CR	Cr+SUS	51	30~40	8	13,000

### プッシュプルハンドル



材質	アルミ鋳造
仕上	ブラストシルバー

●ドア厚をご指示ください。(対応ドア厚: 33 ~ 45mm)  
●別売の専用空錠とあわせてお使い下さい。



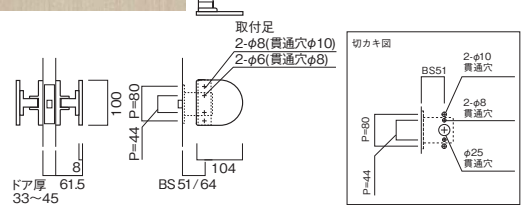
商品コード	呼称	仕様	入数 小箱	定価
83633367	ULS2302-10-120-S	プッシュプルハンドル(外開)	1	29,900
83633368	ULS2302-10-120-U	プッシュプルハンドル(内開)	1	29,900
83633365	ULST-51-01	専用空錠バックセット51	1	3,200
83633366	ULST-64-01	専用空錠バックセット64	1	3,200

### プッシュプルハンドル



材質	アルミ
仕上	シルバー

●ドア厚をご指示ください。(対応ドア厚: 33 ~ 45mm)  
●別売の専用空錠とあわせてお使い下さい。



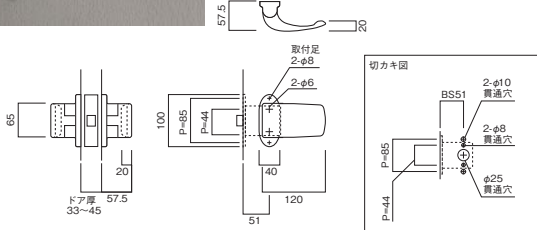
商品コード	呼称	仕様	入数 小箱	定価
83633371	ULS2576-26-038-S	プッシュプルハンドル(外開)	1	16,800
83633372	ULS2576-26-038-U	プッシュプルハンドル(内開)	1	16,800
83633365	ULST-51-01	専用空錠バックセット51	1	3,200
83633366	ULST-64-01	専用空錠バックセット64	1	3,200

### プッシュプルハンドル



材質	アルミ鋳造
仕上	ブラストシルバー

●ドア厚をご指示ください。(対応ドア厚: 33 ~ 45mm)  
●別売の専用空錠とあわせてお使い下さい。



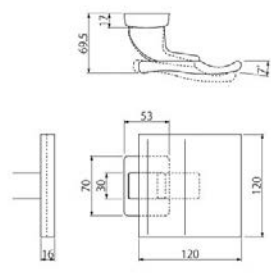
商品コード	呼称	仕様	入数 小箱	定価
83633369	ULS2307-10-120-S	プッシュプルハンドル(外開)	1	43,800
83633370	ULS2307-10-120-U	プッシュプルハンドル(内開)	1	43,800
83633365	ULST-51-01	専用空錠バックセット51	1	3,200
83633366	ULST-64-01	専用空錠バックセット64	1	3,200

### プッシュプルハンドル



材質	積層材+アルミ
----	---------

●空錠付き



商品コード	呼称	カラー	入数	標準価格
75233698	SPP-35 ハミング	ダークブラウン	1	42,200
75233699	SPP-35 ハミング	白木ウッド	1	42,200

## 引戸錠セパレート 丸座SB/SBU

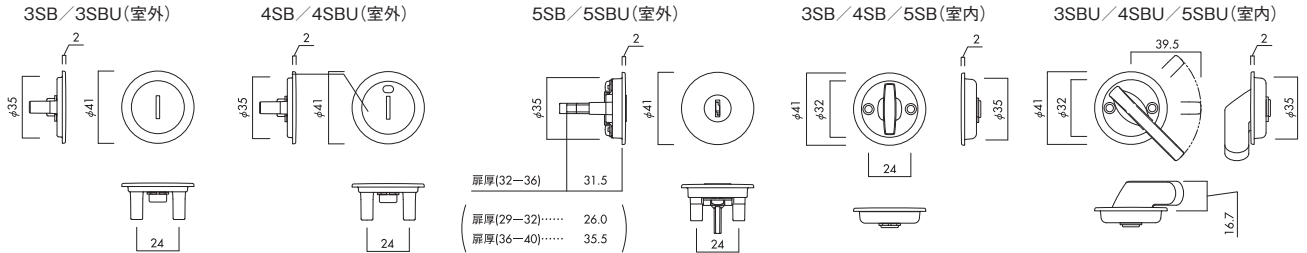


材質 亜鉛合金

- 引手との組み合わせによる豊富なバリエーション。
- 大型サムターン（SBU型）でユニバーサルデザインに対応。
- 鍵機能  
3：内締錠  
4：表示錠  
5：シリンダー錠

**施工ワンポイント**

錠・受座セットと合わせて使用。



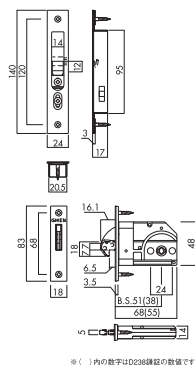
商品コード	呼称	仕上	カラー	扉厚 (ミリ)	入数 小箱 櫃	定価
13165926	3SB-MG	塗装	ゴールド	28~40	10 30	1,870
13165927	4SB-MG	塗装	ゴールド	28~40	10 30	1,870
13165928	5SB-MG	塗装	ゴールド	29~40	10 30	3,240
13165923	3SB-MS	塗装	シルバー	28~40	10 30	1,870
13165924	4SB-MS	塗装	シルバー	28~40	10 30	1,870
13165925	5SB-MS	塗装	シルバー	29~40	10 30	3,240
13165920	3SB-SG	メッキ	サテンゴールド	28~40	10 30	2,550
13165921	4SB-SG	メッキ	サテンゴールド	28~40	10 30	2,550
13165922	5SB-SG	メッキ	サテンゴールド	29~40	10 30	3,920
13165914	3SB-N	メッキ	ニッケル	28~40	10 30	2,550
13165915	4SB-N	メッキ	ニッケル	28~40	10 30	2,550
13165916	5SB-N	メッキ	ニッケル	29~40	10 30	3,920
13165917	3SB-G	メッキ	鏡面ゴールド	28~40	10 30	2,550
13165918	4SB-G	メッキ	鏡面ゴールド	28~40	10 30	2,550
13165919	5SB-G	メッキ	鏡面ゴールド	29~40	10 30	3,920
13165911	3SB-CR	メッキ	クローム	28~40	10 30	2,550
13165912	4SB-CR	メッキ	クローム	28~40	10 30	2,550
13165913	5SB-CR	メッキ	クローム	29~40	10 30	3,920
13175010	3SB-VN	メッキ	ヴァンテージニッケル	28~40	10 30	2,840
13175011	4SB-VN	メッキ	ヴァンテージニッケル	28~40	10 30	2,840
13175012	5SB-VN	メッキ	ヴァンテージニッケル	29~40	10 30	4,360

商品コード	呼称	仕上	カラー	扉厚 (ミリ)	入数 小箱 櫃	定価
13165947	3SBU-MG	塗装	ゴールド	28~40	10 30	2,190
13165948	4SBU-MG	塗装	ゴールド	28~40	10 30	2,190
13165949	5SBU-MG	塗装	ゴールド	29~40	10 30	3,550
13165944	3SBU-MS	塗装	シルバー	28~40	10 30	2,190
13165945	4SBU-MS	塗装	シルバー	28~40	10 30	2,190
13165946	5SBU-MS	塗装	シルバー	29~40	10 30	3,550
13165941	3SBU-SG	メッキ	サテンゴールド	28~40	10 30	2,870
13165942	4SBU-SG	メッキ	サテンゴールド	28~40	10 30	2,870
13165943	5SBU-SG	メッキ	サテンゴールド	29~40	10 30	4,240
13165935	3SBU-N	メッキ	ニッケル	28~40	10 30	2,870
13165936	4SBU-N	メッキ	ニッケル	28~40	10 30	2,870
13165937	5SBU-N	メッキ	ニッケル	29~40	10 30	4,240
13165938	3SBU-G	メッキ	鏡面ゴールド	28~40	10 30	2,870
13165939	4SBU-G	メッキ	鏡面ゴールド	28~40	10 30	2,870
13165940	5SBU-G	メッキ	鏡面ゴールド	29~40	10 30	4,240
13165932	3SBU-CR	メッキ	クローム	28~40	10 30	2,870
13165933	4SBU-CR	メッキ	クローム	28~40	10 30	2,870
13165934	5SBU-CR	メッキ	クローム	29~40	10 30	4,240

## 引戸錠セパレートタイプ 錠・受座



材質 亜鉛合金

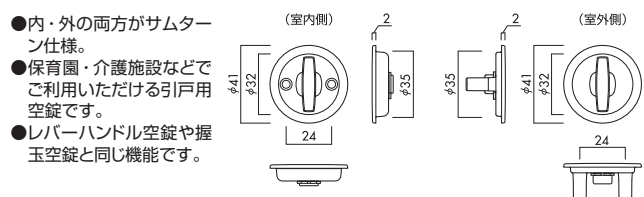


- ユーザー様でも簡単に調整出来るストライク
- 錠前はバックセット 38mm・51mm の2種類

商品コード	呼称	バックセット (ミリ)	錠フロント	受座フロント	入数 小箱 櫃	定価
13165992	D238K-ZK	38	角	角	10 30	2,430
13165996	D251K-ZK	51	角	角	10 30	2,430
13165994	D238R-ZK	38	6R	角	10 30	2,430
13165998	D251R-ZK	51	6R	角	10 30	2,430

## 引戸錠セパレート 両面サムターン

材質 亜鉛合金



- 内・外の両方がサムターン仕様。
- 保育園・介護施設などでご利用いただける引戸用空錠です。
- レバーハンドル空錠や握玉空錠と同じ機能です。

商品コード	呼称	仕上	カラー	扉厚 (ミリ)	入数 小箱 櫃	定価
13133588	1SB-MS	塗装	シルバー	28~40	10 30	1,670
13133589	1SB-N	メッキ	ニッケル	28~40	10 30	2,270

問合せ 詳しくはお問い合わせください。

ドア錠・ハンドル

ドアクローザ

戸当り

丁番

スライド丁番

ステー

パッチン錠

キャッチ

クッション・戸当りゴム

ドアストッパー

フランス落とし丸落し

買抜金物

門金物

ラバトリール金物



### 引戸錠セパレート 角座SC/SCUタイプ

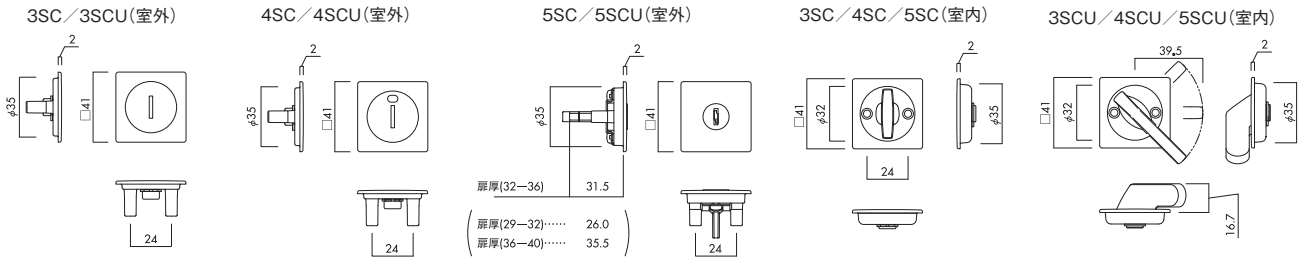


材質 亜鉛合金

- 引手との組み合わせによる豊富なバリエーション。
- 大型サムターン(SCU型)でユニバーサルデザインに対応。
- 鍵機能
  - 3：内締錠
  - 4：表示錠
  - 5：シリンダー錠

#### 施工ワンポイント

錠・受座セットと合わせて使用。



商品コード	呼称	仕上	カラー	扉厚 (ミリ)	入数		定価
					小箱	梱	
13165968	3SC-MG	塗装	ゴールド	28~40	10	30	1,870
13165969	4SC-MG	塗装	ゴールド	28~40	10	30	1,870
13165970	5SC-MG	塗装	ゴールド	29~40	10	30	3,240
13165965	3SC-MS	塗装	シルバー	28~40	10	30	1,870
13165966	4SC-MS	塗装	シルバー	28~40	10	30	1,870
13165967	5SC-MS	塗装	シルバー	29~40	10	30	3,240
13165962	3SC-SG	メッキ	サテンゴールド	28~40	10	30	2,550
13165963	4SC-SG	メッキ	サテンゴールド	28~40	10	30	2,550
13165964	5SC-SG	メッキ	サテンゴールド	29~40	10	30	3,920
13165956	3SC-N	メッキ	ニッケル	28~40	10	30	2,550
13165957	4SC-N	メッキ	ニッケル	28~40	10	30	2,550
13165958	5SC-N	メッキ	ニッケル	29~40	10	30	3,920
13165959	3SC-G	メッキ	鏡面ゴールド	28~40	10	30	2,550
13165960	4SC-G	メッキ	鏡面ゴールド	28~40	10	30	2,550
13165961	5SC-G	メッキ	鏡面ゴールド	29~40	10	30	3,920
13165953	3SC-CR	メッキ	クローム	28~40	10	30	2,550
13165954	4SC-CR	メッキ	クローム	28~40	10	30	2,550
13165955	5SC-CR	メッキ	クローム	29~40	10	30	3,920
13175013	3SC-VN	メッキ	ヴァイニタージニッケル	28~40	10	30	2,840
13175014	4SC-VN	メッキ	ヴァイニタージニッケル	28~40	10	30	2,840
13175015	5SC-VN	メッキ	ヴァイニタージニッケル	29~40	10	30	4,360

商品コード	呼称	仕上	カラー	扉厚 (ミリ)	入数		定価
					小箱	梱	
13165989	3SCU-MG	塗装	ゴールド	28~40	10	30	2,190
13165990	4SCU-MG	塗装	ゴールド	28~40	10	30	2,190
13165991	5SCU-MG	塗装	ゴールド	29~40	10	30	3,550
13165986	3SCU-MS	塗装	シルバー	28~40	10	30	2,190
13165987	4SCU-MS	塗装	シルバー	28~40	10	30	2,190
13165988	5SCU-MS	塗装	シルバー	29~40	10	30	3,550
13165983	3SCU-SG	メッキ	サテンゴールド	28~40	10	30	2,870
13165984	4SCU-SG	メッキ	サテンゴールド	28~40	10	30	2,870
13165985	5SCU-SG	メッキ	サテンゴールド	29~40	10	30	4,240
13165977	3SCU-N	メッキ	ニッケル	28~40	10	30	2,870
13165978	4SCU-N	メッキ	ニッケル	28~40	10	30	2,870
13165979	5SCU-N	メッキ	ニッケル	29~40	10	30	4,240
13165980	3SCU-G	メッキ	鏡面ゴールド	28~40	10	30	2,870
13165981	4SCU-G	メッキ	鏡面ゴールド	28~40	10	30	2,870
13165982	5SCU-G	メッキ	鏡面ゴールド	29~40	10	30	4,240
13165974	3SCU-CR	メッキ	クローム	28~40	10	30	2,870
13165975	4SCU-CR	メッキ	クローム	28~40	10	30	2,870
13165976	5SCU-CR	メッキ	クローム	29~40	10	30	4,240

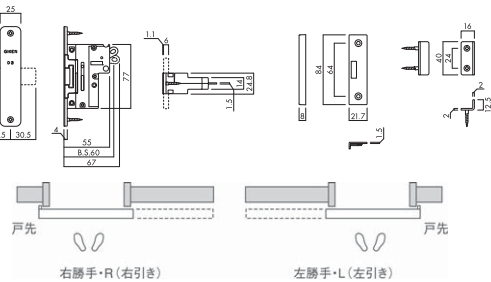
### アウトセット引戸錠B/Cタイプ



●一体型引戸錠のデザインと操作性はそのままでアウトセット引戸に対応します。

材質 亜鉛合金

仕上 メッキ



注文時は左右手(R・L)を指定してください。

商品コード	呼称	機能	カラー	扉厚 (ミリ)	入数		定価
					小箱	梱	
13125631	AH-3BD-N	内締錠	ニッケル	33~36	10	30	3,860
13125632	AH-4BD-N	表示錠	ニッケル	33~36	10	30	3,860
13125633	AH-5BD-N	シリンダー錠	ニッケル	33~36	10	30	6,840
13125634	AH-3CD-N	内締錠	ニッケル	33~36	10	30	3,860
13125635	AH-4CD-N	表示錠	ニッケル	33~36	10	30	3,860

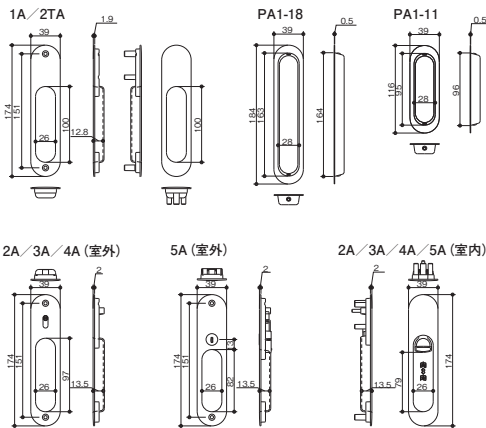
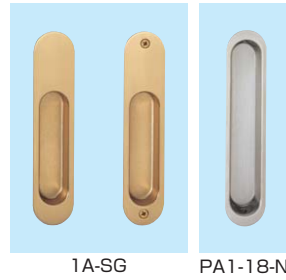
商品コード	呼称	機能	カラー	扉厚 (ミリ)	入数		定価
					小箱	梱	
13125636	AH-5CD-N	シリンダー錠	ニッケル	33~36	10	30	6,840
13125637	AH-3CD-CR	内締錠	クローム	33~36	10	30	4,250
13125638	AH-4CD-CR	表示錠	クローム	33~36	10	30	4,250
13125639	AH-5CD-CR	シリンダー錠	クローム	33~36	10	30	7,300
13125640	D360-U	錠・受座セット		33~36	10	30	3,950

引戸錠 A型



材質 亜鉛合金(A)、ステンレス(PA1)

●バックセットは38mmと51mm。



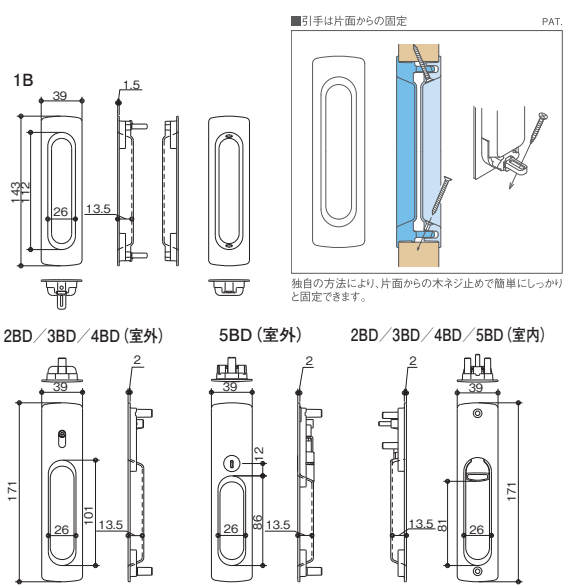
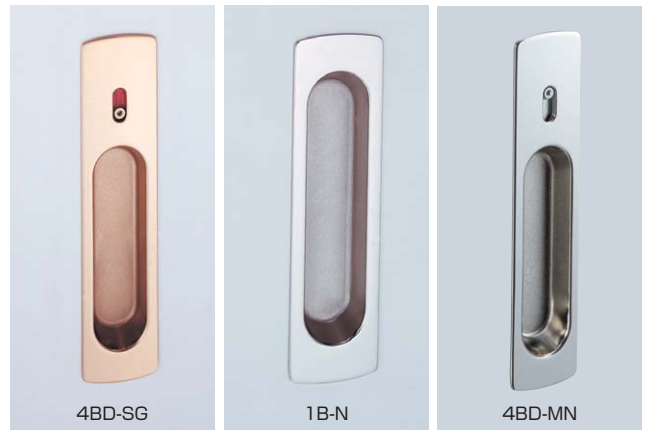
引手空錠		仕上	カラー	扉厚	入数	定価
商品コード	呼称			(ミリ)	種	
13189658	1A-MS	塗装	シルバー	28~40	20	1,400
13189664	1A-MB	塗装	ブラウン	28~40	20	1,400
13189652	1A-MG	塗装	ゴールド	28~40	20	1,400
13130862	1A-N	メッキ	ニッケル	28~40	20	2,340
13130863	1A-SG	メッキ	サテンゴールド	28~40	20	2,340
13189694	PA1-11-MS	塗装	シルバー	26まで	100	850
13189695	PA1-11-MB	塗装	ブラウン	26まで	100	850
13189693	PA1-11-MG	塗装	ゴールド	26まで	100	850
13189698	PA1-11-N	メッキ	ニッケル	26まで	100	920
13189696	PA1-11-SG	メッキ	サテンゴールド	26まで	100	920
13189685	PA1-18-MS	塗装	シルバー	26まで	100	1,090
13189686	PA1-18-MB	塗装	ブラウン	26まで	100	1,090
13189684	PA1-18-MG	塗装	ゴールド	26まで	100	1,090
13189689	PA1-18-N	メッキ	ニッケル	26まで	100	1,290
13189687	PA1-18-SG	メッキ	サテンゴールド	26まで	100	1,290

バックセット:38mm		バックセット:51mm		仕上	カラー	扉厚	入数	定価
商品コード	呼称	商品コード	呼称			(ミリ)	種	
13189655	D138-3A-MS-Z	13189673	D151-3A-MS-Z	塗装	シルバー	28~40	20	3,660
13189656	D138-4A-MS-Z	13189674	D151-4A-MS-Z	塗装	シルバー	28~40	20	3,660
13189657	D138-5A-MS-Z	13189675	D151-5A-MS-Z	塗装	シルバー	28~40	20	6,400
13189661	D138-3A-MB-Z	13189679	D151-3A-MB-Z	塗装	ブラウン	28~40	20	3,660
13189662	D138-4A-MB-Z	13189680	D151-4A-MB-Z	塗装	ブラウン	28~40	20	3,660
13189663	D138-5A-MB-Z	13189681	D151-5A-MB-Z	塗装	ブラウン	28~40	20	6,400
13189649	D138-3A-MG-Z	13189667	D151-3A-MG-Z	塗装	ゴールド	28~40	20	3,660
13189650	D138-4A-MG-Z	13189668	D151-4A-MG-Z	塗装	ゴールド	28~40	20	3,660
13189651	D138-5A-MG-Z	13189669	D151-5A-MG-Z	塗装	ゴールド	28~40	20	6,400
13130864	D138-3A-N-Z	13130865	D151-3A-N-Z	メッキ	ニッケル	28~40	20	4,720
13189716	D138-4A-N-Z	13189734	D151-4A-N-Z	メッキ	ニッケル	28~40	20	4,720
13189717	D138-5A-N-Z	13189735	D151-5A-N-Z	メッキ	ニッケル	28~40	20	7,500
13189703	D138-3A-SG-Z	13130866	D151-3A-SG-Z	メッキ	サテンゴールド	28~40	20	4,720
13189704	D138-4A-SG-Z	13189722	D151-4A-SG-Z	メッキ	サテンゴールド	28~40	20	4,720
13189705	D138-5A-SG-Z	13130867	D151-5A-SG-Z	メッキ	サテンゴールド	28~40	20	7,500

引戸錠 B型

●バックセットは38mmと51mm。

材質 亜鉛合金



引手空錠		仕上	カラー	扉厚	入数	定価
商品コード	呼称			(ミリ)	種	
13130871	1B-MS	塗装	シルバー	33まで	20	1,400
13130883	1B-MB	塗装	ブラウン	33まで	20	1,400
13130884	1B-MG	塗装	ゴールド	33まで	20	1,400
13130888	1B-N	メッキ	ニッケル	33まで	20	2,340
13130889	1B-SG	メッキ	サテンゴールド	33まで	20	2,340
13130891	1B-MN	メッキ	鏡面ニッケル	33まで	20	2,660

バックセット:38mm		バックセット:51mm		仕上	カラー	扉厚	入数	定価
商品コード	呼称	商品コード	呼称			(ミリ)	種	
13130892	D138-3BD-MS-Z	13130946	D151-3BD-MS-Z	塗装	シルバー	28~40	20	3,960
13130896	D138-4BD-MS-Z	13130947	D151-4BD-MS-Z	塗装	シルバー	28~40	20	3,960
13130899	D138-5BD-MS-Z	13130948	D151-5BD-MS-Z	塗装	シルバー	28~40	20	6,690
13130901	D138-3BD-MB-Z	13130950	D151-3BD-MB-Z	塗装	ブラウン	28~40	20	3,960
13130902	D138-4BD-MB-Z	13130952	D151-4BD-MB-Z	塗装	ブラウン	28~40	20	3,960
13130903	D138-5BD-MB-Z	13130953	D151-5BD-MB-Z	塗装	ブラウン	28~40	20	6,690
13130904	D138-3BD-MG-Z	13130954	D151-3BD-MG-Z	塗装	ゴールド	28~40	20	3,960
13130916	D138-4BD-MG-Z	13130955	D151-4BD-MG-Z	塗装	ゴールド	28~40	20	3,960
13130917	D138-5BD-MG-Z	13130956	D151-5BD-MG-Z	塗装	ゴールド	28~40	20	6,690
13130919	D138-3BD-N-Z	13130957	D151-3BD-N-Z	メッキ	ニッケル	28~40	20	5,110
13130921	D138-4BD-N-Z	13130958	D151-4BD-N-Z	メッキ	ニッケル	28~40	20	5,110
13130929	D138-5BD-N-Z	13130959	D151-5BD-N-Z	メッキ	ニッケル	28~40	20	7,910
13130930	D138-3BD-SG-Z	13130960	D151-3BD-SG-Z	メッキ	サテンゴールド	28~40	20	5,110
13130933	D138-4BD-SG-Z	13130961	D151-4BD-SG-Z	メッキ	サテンゴールド	28~40	20	5,110
13130934	D138-5BD-SG-Z	13130962	D151-5BD-SG-Z	メッキ	サテンゴールド	28~40	20	7,910
13130935	D138-3BD-MN-Z	13130963	D151-3BD-MN-Z	メッキ	鏡面ニッケル	28~40	20	5,480
13130938	D138-4BD-MN-Z	13130964	D151-4BD-MN-Z	メッキ	鏡面ニッケル	28~40	20	5,480
13130939	D138-5BD-MN-Z	13130965	D151-5BD-MN-Z	メッキ	鏡面ニッケル	28~40	20	8,330

問合せ 詳しくはお問い合わせください。

ドア錠・ハンドル

ドアクローザ

戸当り

丁番

スライド丁番

ステー

パッチン錠

キャッチ

クッション・戸当りゴム

ドアストッパー

フランス落とし丸落し

貫抜金物

門金物

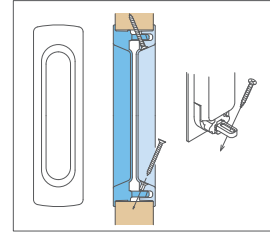
ラバトリール金物

引戸錠 C型

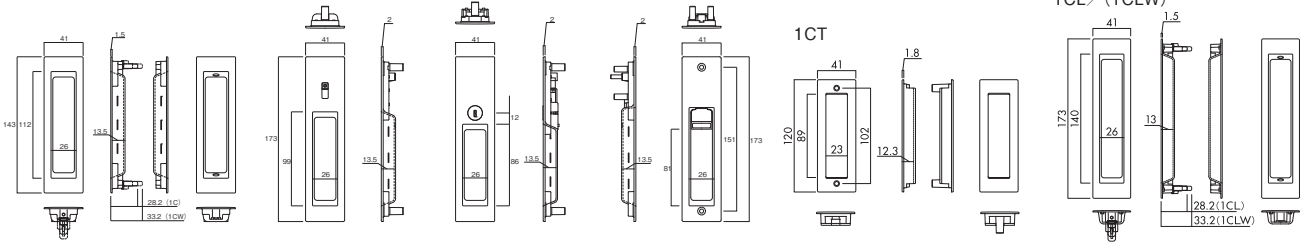


材質 亜鉛合金

■引手は片面からの固定



独自の方法により、片面からのホネ止めでも簡単にしっかりと固定できます。



商品コード	呼称	仕上	カラー	扉厚 (ミリ)	引手錠	
					入数	定価
13130773	1C-N	メッキ	ニッケル	28~33	30	2,410
13130774	1CW-N	メッキ	ニッケル	33~38	30	2,410
13130775	1CT-N	メッキ	ニッケル	28~40	30	2,400
13130776	1CL-N	メッキ	ニッケル	28~33	30	2,650
13130777	1CLW-N	メッキ	ニッケル	33~40	30	2,650
13130778	1C-CR	メッキ	クローム	28~33	30	2,780
13130779	1CW-CR	メッキ	クローム	33~38	30	2,780
13130780	1CT-CR	メッキ	クローム	28~40	30	2,400
13130781	1CL-CR	メッキ	クローム	28~33	30	3,000
13130782	1CLW-CR	メッキ	クローム	33~40	30	3,000
13175016	1CT-VN	メッキ	ヴァイニテージニッケル	28~40	30	2,670
13130783	1C-G	メッキ	ゴールド	28~33	30	2,780
13130784	1CW-G	メッキ	ゴールド	33~38	30	2,780
13130785	1C-SG	メッキ	サテンゴールド	28~33	30	2,410
13130786	1CW-SG	メッキ	サテンゴールド	33~38	30	2,410
13130787	1C-MS	塗装	シルバー	28~33	30	1,460
13130788	1CW-MS	塗装	シルバー	33~38	30	1,460
13130789	1C-MG	塗装	ゴールド	28~33	30	1,460
13130791	1CW-MG	塗装	ゴールド	33~38	30	1,460
13130801	1C-MB	塗装	ブラウン	28~33	30	1,460
13130802	1CW-MB	塗装	ブラウン	33~38	30	1,460

バックセット:38mm		バックセット:51mm		仕上	カラー	扉厚 (ミリ)	入数	定価
商品コード	呼称	商品コード	呼称					
13130804	D138-3CD-N	13130829	D151-3CD-N	メッキ	ニッケル	28~40	20	5,360
13130805	D138-4CD-N	13130830	D151-4CD-N	メッキ	ニッケル	28~40	20	5,360
13130806	D138-5CD-N	13130831	D151-5CD-N	メッキ	ニッケル	28~40	20	8,340
13130807	D138-3CD-CR	13130832	D151-3CD-CR	メッキ	クローム	28~40	20	5,750
13130808	D138-4CD-CR	13130833	D151-4CD-CR	メッキ	クローム	28~40	20	5,750
13130809	D138-5CD-CR	13130834	D151-5CD-CR	メッキ	クローム	28~40	20	8,800
13130810	D138-3CD-G	13130835	D151-3CD-G	メッキ	ゴールド	28~40	20	5,750
13130815	D138-4CD-G	13130836	D151-4CD-G	メッキ	ゴールド	28~40	20	5,750
13130816	D138-5CD-G	13130837	D151-5CD-G	メッキ	ゴールド	28~40	20	8,800
13130817	D138-3CD-SG	13130838	D151-3CD-SG	メッキ	サテンゴールド	28~40	20	5,360
13130818	D138-4CD-SG	13130839	D151-4CD-SG	メッキ	サテンゴールド	28~40	20	5,360
13130819	D138-5CD-SG	13130847	D151-5CD-SG	メッキ	サテンゴールド	28~40	20	8,340
13130820	D138-3CD-MS	13130853	D151-3CD-MS	塗装	シルバー	28~40	20	4,170
13130821	D138-4CD-MS	13130854	D151-4CD-MS	塗装	シルバー	28~40	20	4,170
13130822	D138-5CD-MS	13130855	D151-5CD-MS	塗装	シルバー	28~40	20	7,050
13130823	D138-3CD-MG	13130856	D151-3CD-MG	塗装	ゴールド	28~40	20	4,170
13130824	D138-4CD-MG	13130857	D151-4CD-MG	塗装	ゴールド	28~40	20	4,170
13130825	D138-5CD-MG	13130858	D151-5CD-MG	塗装	ゴールド	28~40	20	7,050
13130826	D138-3CD-MB	13130859	D151-3CD-MB	塗装	ブラウン	28~40	20	4,170
13130827	D138-4CD-MB	13130860	D151-4CD-MB	塗装	ブラウン	28~40	20	4,170
13130828	D138-5CD-MB	13130861	D151-5CD-MB	塗装	ブラウン	28~40	20	7,050

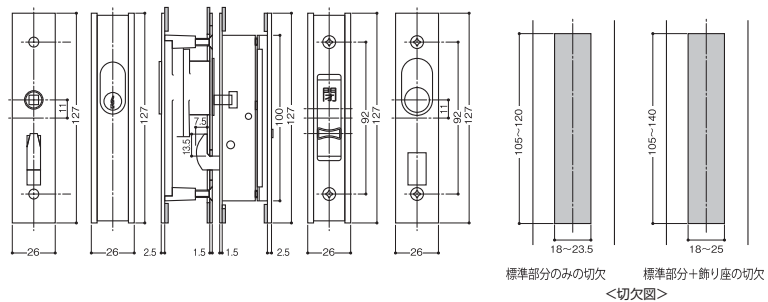
引違戸錠324(CL-770)



- 引違戸の取替用錠前として最適です。
- 飾り座などを使用することで切欠、戸厚に幅広く対応出来ます。

材質 アルミダイカスト

仕上 塗装



商品コード	呼称	カラー	サイズ(ミリ)		適用扉厚 (ミリ)	入数	標準価格
			縦	横			
78610457	324-S1805-ST	シルバー	127	26	25.5~31	40	6,960
78610458	324-S1805-BT	ブロンズ	127	26	25.5~31	40	7,030



## 万能取替引違戸錠 BJ-1



ブロンズ



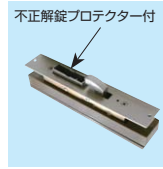
ブラック



シルバー



サムターン回しをされにくくするためのサムターンガードカバー付  
※完全な対策品ではありませんので、必ずしもその犯罪の防止を保障するものではありません。



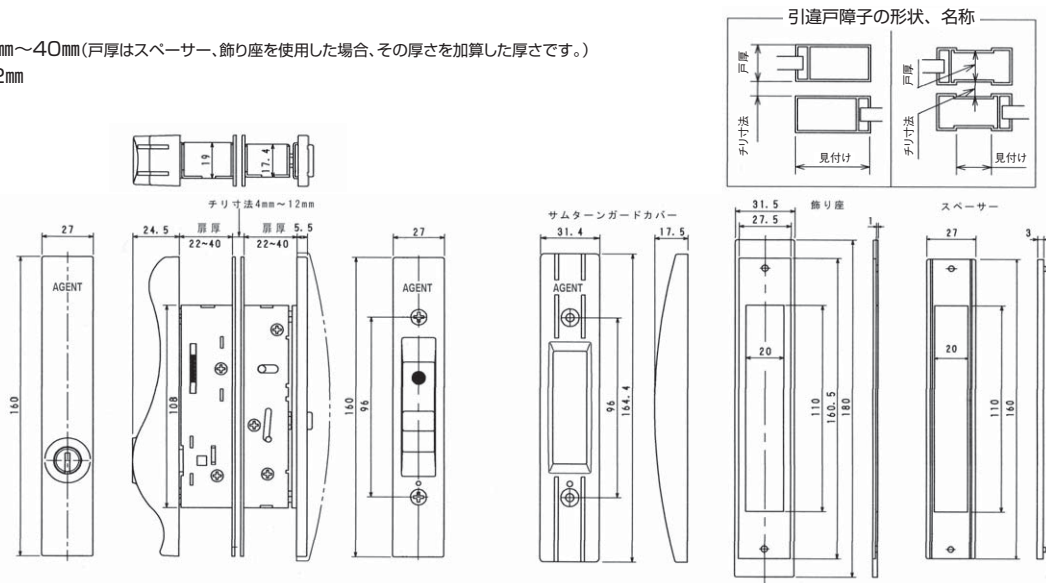
不正解錠プロテクター付

材 質	アルミダイカスト
仕 上	塗装

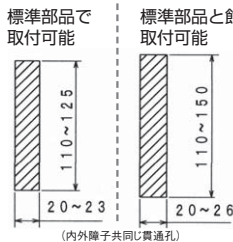
- ピッキング対策も万全で鍵の操作もしやすい取替用引違戸錠
- キーを差し込み回すだけの簡単操作押し込んで回す必要がありません。
- 夜でも鍵穴がわかりやすい蓄光リングシール付
- サムターン回しをされにくくするためのサムターンガードカバー付
- 不正解錠防止プロテクター付
- セットピンで内外錠の位置合わせが簡単
- 3方向15本ピンディンプルシリンダーで耐ピッキング性能10分以上
- 使いやすいリバーシブルキー5本付き

### ■寸法図

取付可能戸厚22mm～40mm(戸厚はスペーサー、飾り座を使用した場合、その厚さを加算した厚さです。)  
チリ寸法4mm～12mm



### ■取付孔の確認



※取付孔が小さい場合  
ヤスリ等で下記の寸法になる様に加工してください。

メーカー推奨寸法  
幅22mm×長さ116mm

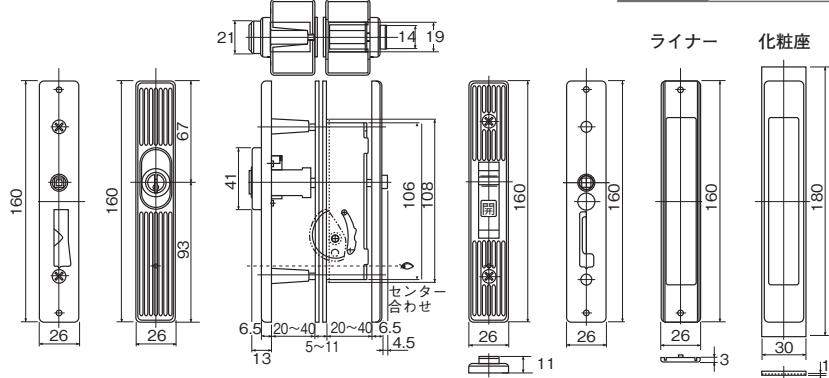
商品コード	呼称	カラー	入数 梱	標準価格
44797727	BJ-1ブロンズ	ブロンズ	20	12,000
44797770	BJ-1シルバー	シルバー	20	12,000
44797769	BJ-1ブラック	ブラック	20	12,000
44797771	BJ-1ブロンズパック	ブロンズ	10	12,500

## 取替引違戸錠 KHD



- 取替作業が簡単。
- ライナーの使い分けだけで主要メーカーの多くの引違戸に取り付けができます。
- 4本ピンシリンダーで取付扉厚は20mm～40mmです。

材 質	アルミダイカスト
仕 上	塗装
カ ラ ー	アンバー



商品コード	呼称	サイズ(ミリ)		取付可能範囲 (ミリ)	入数	定価
		長座巾	長さ			
35510414	KHD-05	26	160	20～40	20	3,000

問合せ 詳しくはお問い合わせください。

ドア錠・  
ハンドル

ドアクローザ

戸当り

丁番

スライド丁番

ステー

パッチン錠

キャッチ

クッション・  
戸当りゴム

ドアストッパー

フランス落し・  
丸落し

貫抜金物

門金物

ラバトリール  
金物