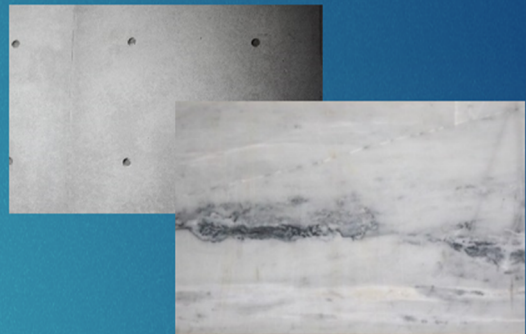


●硬質材を強力に充填・接着 ●体積収縮が少なく安心 ●使いやすいラミネートチューブ入り
金属・コンクリート・木・石材・陶磁器・タイル・硬質プラスチック用

エポキシ樹脂系接着剤

ハイスーパー-5



- 高い透明度（硬化後、きれいな仕上がりを実現します）
- 5分で硬化開始、約1時間で実用強度に達します（20℃環境）
- 押し出しやすいチューブタイプ（1kgセット 主剤 500g/ 硬化剤 500g）

用途

硬質材のスピード接着、ひび割れ、隙間の充填、
 石材（突き合わせ部の接着など）、金属、セラミック、
 コンクリート、硬質プラスチック、木
 ※接着が難しい材料
 軟質塩ビ、ポリエチレン、ポリプロピレン、ゴム、
 ナイロン、シリコン樹脂、フッ素樹脂

使用方法

- ①主剤、硬化剤を等量絞り出し、均一になるまでよく混ぜてください。
 - ②接着面に均一に塗布し貼り合わせてください。
 - ③動かないよう固定し、整置してください。
- ※温度が5℃以下になると、硬化が極端に遅くなります。
 ※使用後はキャップを閉めて保管してください。
 その際主剤、硬化剤のキャップを間違えないようにしてください。

※本カタログに記載のデータや各種事項は代表的な実験値や調査によるものであり、保証値ではありません。
 ※本製品を破棄する場合は、法令に従って破棄してください。
 ※皮膚や衣服に付着しないように保護具を着用してください。付着した場合はすぐにふき取ってください。
 ※本商品の保管は乾燥した冷暗所で行ってください。

一般性状および性能

| | 主剤 | 硬化剤 |
|---------------------------------|--------------|------------|
| 特性 | クリアー色 速硬化タイプ | |
| 外観 | 青色ペースト | 乳白色半透明ペースト |
| 粘度 (Pa·s/23℃) | 140 | 70 |
| 混合比 | 1:1 | |
| 可使時間 | 5分以内 | |
| 実用強度に達するまでの時間 | 約1時間 | |
| せん断強さ N/mm ² (24時間後) | 14.7以上 | |

温度による硬化時間の目安

| | 冬 (5℃) | 春秋 (20℃) | 夏 (30℃) |
|---------------|--------|----------|---------|
| 混合後、塗布と張り合わせは | 10分以内 | 5分以内 | 3分以内 |
| 最低限、固定する時間 | 30分以上 | 15分以上 | 10分以上 |
| 実用強度に達する時間 | 約2時間 | 約1時間 | 約30分 |

お求めは

