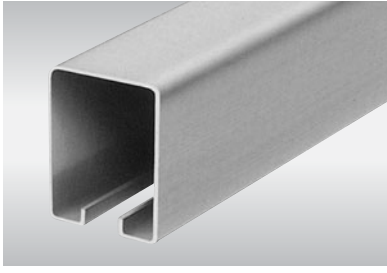


ステンレス ドアハンガー

●ステンレスドアハンガー使用例

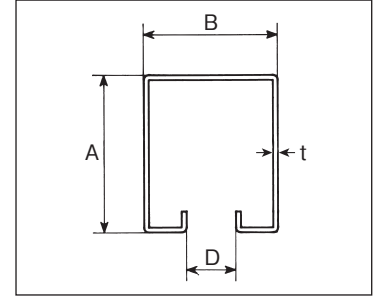
1. 浴場等、湿度の非常に高い所
2. 沿岸の倉庫等、潮風にさらされる所
3. 化学工場等、薬液のかかる所
4. 体育館や遊戯場等、外観を重視する所
5. 病院・食品工場等、清潔を第一とする所

■ステンレス トラックレール



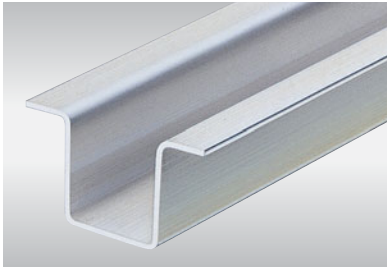
材質 SUS304

トラックレール寸法図



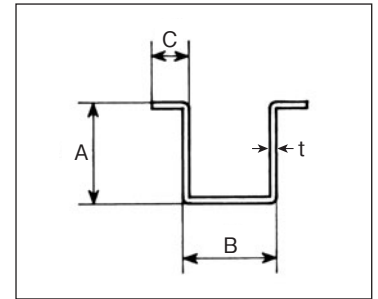
呼称	1820mm		2730mm		3640mm		4550mm		5460mm		7280mm		寸法(ミリ)			
	品番	価格	品番	価格	品番	価格	品番	価格	品番	価格	品番	価格	A	B	D	t
2号	S2TR18	16,200	S2TR27	24,200	S2TR36	32,400	S2TR45	44,550	S2TR54	53,460	S2TR72	71,280	45	38	14	1.2
3号	S3TR18	17,300	S3TR27	25,900	S3TR36	34,600	S3TR45	47,600	S3TR54	57,100	S3TR72	76,100	57	47	16	1.5
4号	S4TR18	26,800	S4TR27	40,200	S4TR36	53,600	S4TR45	73,700	S4TR54	88,440	S4TR72	117,920	75	56	16	2.0
5号	S5TR18	42,200	S5TR27	63,300	S5TR36	84,400	S5TR45	105,500	S5TR54	126,600	S5TR72	168,800	90	65	22	3.0

■ステンレス ガイドレール



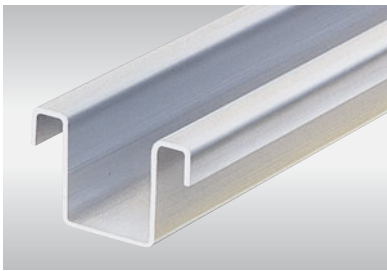
材質 SUS304

ガイドレール寸法図



呼称	1820mm		2730mm		3640mm		4550mm		5460mm		7280mm		寸法(ミリ)			
	品番	価格	品番	価格	品番	価格	品番	価格	品番	価格	品番	価格	A	B	C	t
3号	S3GR18	6,150	S3GR27	9,250	S3GR36	12,400	S3GR45	17,000	S3GR54	20,300	S3GR72	27,280	25	25	12	1.2
5号	S5GR18	31,520	S5GR27	47,290	—	—	—	—	—	—	—	—	50	39	16	2.0

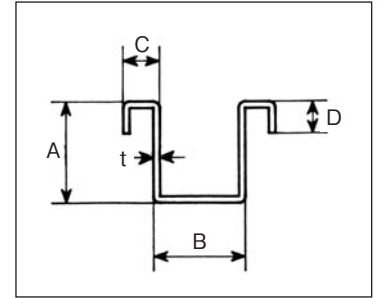
■ステンレス リップ付ガイドレール



- 両端に下向きのリップが付いているのでめくれにくく、通行量の多い所に適しています。

材質 SUS304

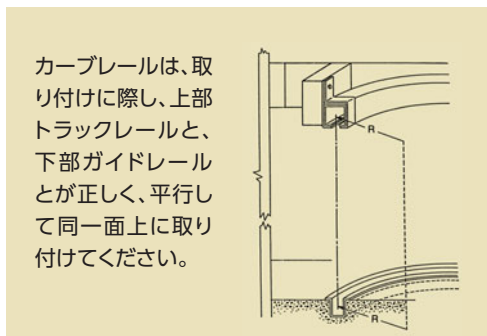
リップ付ガイドレール寸法図



呼称	1820mm		2730mm		3640mm		4550mm		5460mm		7280mm		寸法(ミリ)				
	品番	価格	品番	価格	品番	価格	品番	価格	品番	価格	品番	価格	A	B	C	D	t
3号	S3LGR18	8,200	S3LGR27	12,400	S3LGR36	16,400	S3LGR45	22,500	S3LGR54	27,060	S3LGR72	36,080	25	25	10	8	1.2
5号	S5LGR18	33,100	S5LGR27	49,700	—	—	—	—	—	—	—	—	50	39	16	12	2.0

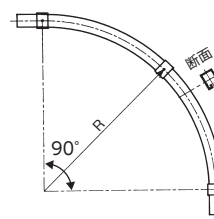
※7280mmのレールは、チャーター便(運賃別途)又は、お引取りに限らせていただきます。

■ステンレス カーブレール(上/下)

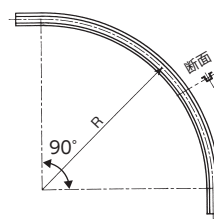


カーブレールは、取り付けに際し、上部トラックレールと、下部ガイドレールとが正しく、平行して同一面上に取り付けてください。

ステンレス カーブレール(上)



ステンレス カーブレール(下)



材質 SUS304

※ガイドローラーは3号をご使用ください。

呼称	ステンレス カーブレール(上)		ステンレス カーブレール(下)		寸法(ミリ)
	品番	価格	品番	価格	R
2号	S2KTR900	88,570	—	—	900
3号	—	—	S3KGR9	33,860	900

※レールにつきましては、到着日が多少遅れる場合があります。※価格は全て税抜です。

■ステンレス 単車(プレス)



材質		本体	SUS304		耐荷重 (2ヶ当り)	価格	
		軸受	ポリアミド樹脂				
呼称	品番	寸法(ミリ)				耐荷重 (2ヶ当り)	価格
		B	D	W	d		
2号	S2TAN	106	40	31	1/2"	50kg	6,500
3号	S3TAN	125	50	37	5/8"	75kg	7,100

※4号、5号はベアリング入りをご使用ください。

■ステンレス 複車(プレス)



材質		本体	SUS304		耐荷重 (2ヶ当り)	価格		
		軸受	オイルレスメタル					
呼称	品番	寸法(ミリ)					耐荷重 (2ヶ当り)	価格
		A	B	D	W	d		
2号	S2FUK	89	98	40	31	1/2"	70kg	8,200
3号	S3FUK	118	111	50	37	5/8"	150kg	10,950
	S3FUK-4B	118	145	50	37	5/8"	150kg	12,860
4号	S4FUK	143	149.5	65	42	5/8"	300kg	12,300

※5号はベアリング入りをご使用ください。

■ステンレス 単車(ベアリング入り)



材質		ベアリング部	SUS440C(焼入り)		耐荷重 (2ヶ当り)	価格	
		その他	SUS304				
呼称	品番	寸法(ミリ)				耐荷重 (2ヶ当り)	価格
		B	D	W	d		
2号	S2TANBE	106	40	32	1/2"	50kg	8,650
3号	S3TANBE	125	50	39	5/8"	75kg	14,300
4号	S4TANBE	157.5	65	44	5/8"	180kg	21,400
5号	S5TANBE	206	80	53.5	3/4"	250kg	47,400

■ステンレス 複車(ベアリング入り)



材質		ベアリング部	SUS440C(焼入り)		耐荷重 (2ヶ当り)	価格		
		その他	SUS304					
呼称	品番	寸法(ミリ)					耐荷重 (2ヶ当り)	価格
		A	B	D	W	d		
2号	S2FUKBE	88	101	40	32	1/2"	70kg	17,800
3号	S3FUKBE	109	114	50	39	5/8"	150kg	22,660
	S3FKB4B	109	143	50	39	5/8"	150kg	24,570
4号	S4FUKBE	138	153.5	65	44	5/8"	300kg	32,600
5号	S5FUKBE	168	205	80	53.5	3/4"	500kg	68,000

■ステンレス ジュラコン単車



※アルミ、スチール、ステンレス2号トラックレールに使用可。

材質		本体	SUS304		耐荷重 (2ヶ当り)	価格	
		軸受	ポリアミド樹脂				
		車	POMジュラコン				
呼称	品番	寸法(ミリ)				耐荷重 (2ヶ当り)	価格
		B	D	W	d		
2号	SP2TAN	105	38	31	1/2"	50kg	5,660

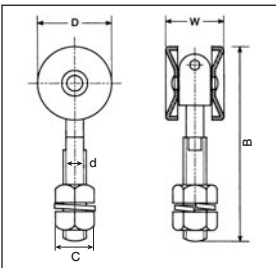
■ステンレス ジュラコン複車



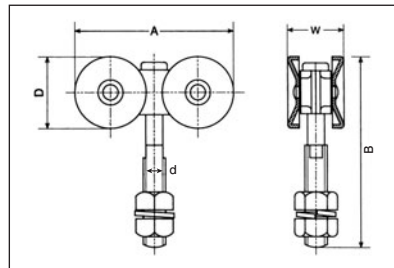
※アルミ、スチール、ステンレス2号トラックレールに使用可。

材質		本体	SUS304		耐荷重 (2ヶ当り)	価格		
		軸受	ステンレス製オイルレスメタル					
		車	POMジュラコン					
呼称	品番	寸法(ミリ)					耐荷重 (2ヶ当り)	価格
		A	B	D	W	d		
2号	SP2FUK	87	97	38	31	1/2"	70kg	6,930

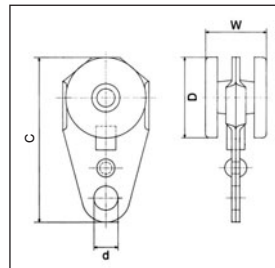
単車寸法図



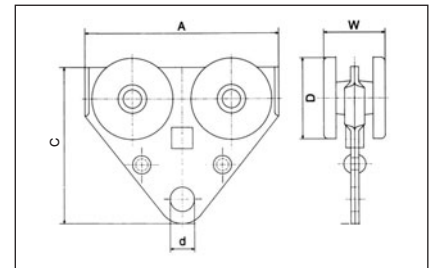
複車寸法図



トロリー単車寸法図



トロリー複車寸法図

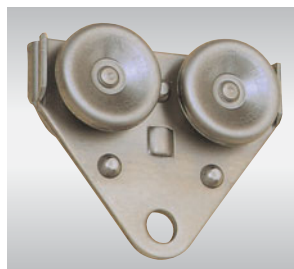


■ステンレス トロリー単車



材質		本体	SUS304		耐荷重 (1ヶ当り)	価格	
		軸受	ステンレス製オイルレスメタル				
呼称	品番	寸法(ミリ)				耐荷重 (1ヶ当り)	価格
		C	D	W	d		
2号	S2TNLL	81	40	31	12	25kg	3,900
3号	S3TNLL	100	50	37	15	37.5kg	4,270
4号	S4TNLL	118	65	42	20	90kg	6,800

■ステンレス トロリー複車



材質		本体	SUS304		耐荷重 (1ヶ当り)	価格		
		軸受	ステンレス製オイルレスメタル					
呼称	品番	寸法(ミリ)					耐荷重 (1ヶ当り)	価格
		A	C	D	W	d		
2号	S2FKLL	95	77	40	31	12	25kg	7,000
3号	S3FKLL	126	90	50	37	15	37.5kg	7,700
4号	S4FKLL	150	105	65	42	20	90kg	10,600

■ステンレス リング付単車(プレス)



吊り下がっている軸は360°回転します。

材質	ポリアミド樹脂
本体	SUS304

呼称	品番	寸法(ミリ)					耐荷重 (1ヶ当り)	価格
		A	B	C	H	W		
2号	S2TNRG	40	32	6	80	31	25kg	5,450

■ステンレス リング付単車(ベアリング入り)

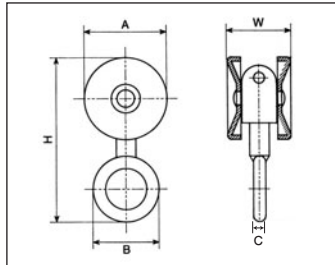


吊り下がっている軸は360°回転します。

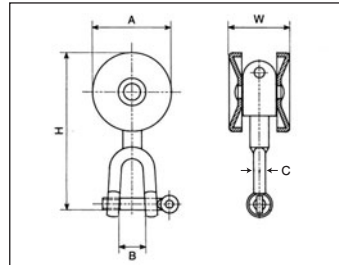
材質	SUS304
本体	SUS303
ベアリング	SUS440C(焼入り)

呼称	品番	寸法(ミリ)					耐荷重 (1ヶ当り)	価格
		A	B	C	H	W		
3号	S3TNBRG	50	40	8	101	39	37.5kg	12,330

リング付単車寸法図



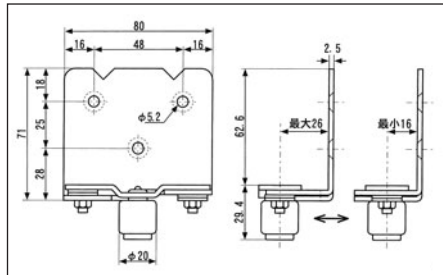
シャックル付単車寸法図



■ステンレス ガイドローラー(後付けタイプ)



●適用扉厚:30~35mm



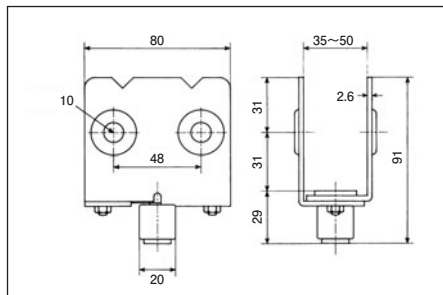
付属ねじ:皿タッピング5×25(3本)

呼称	品番	価格
3号	S3ROLAT	5,600

材質 SUS304

※ガイドローラーは、同じ号数のものをご使用ください。

■ステンレス エプロン付ガイドローラー



呼称	品番	価格
3号	S3APROL	6,320

材質 SUS304

※ガイドローラーは、同じ号数のものをご使用ください。

■ステンレス シャックル付単車(プレス)



吊り下がっている軸は360°回転します。

材質	ポリアミド樹脂
本体	SUS304

呼称	品番	寸法(ミリ)					耐荷重 (1ヶ当り)	価格
		A	B	C	H	W		
2号	S2TNSH	40	14	8	80	31	25kg	5,570

■ステンレス シャックル付単車(ベアリング入り)

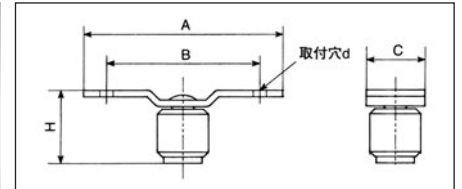


吊り下がっている軸は360°回転します。

材質	SUS304
本体	SUS303
ベアリング	SUS440C(焼入り)

呼称	品番	寸法(ミリ)					耐荷重 (1ヶ当り)	価格
		A	B	C	H	W		
3号	S3TNBSH	50	16	8	101	39	37.5kg	12,660

■ステンレス ガイドローラー



呼称	品番	寸法(ミリ)					価格
		A	B	C	H	d	
3号	S3ROL	78	60	23	29	6	3,880
5号	S5ROL	137	95	38	51	13	12,140

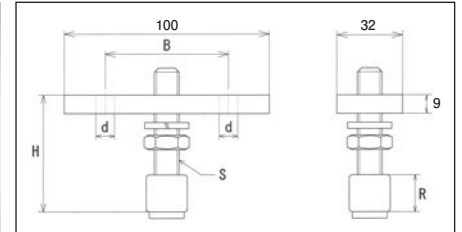
材質 SUS304

※ガイドローラーは、同じ号数のものをご使用ください。

■ステンレス ガイドローラー(プレート付)



●おもに木製建具の下部に使用します。

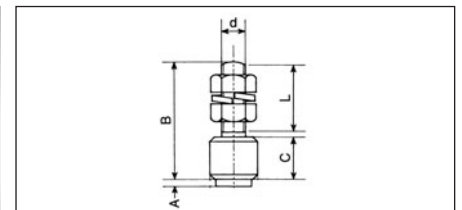


呼称	品番	寸法(ミリ)					価格
		B	H	R	S	d	
3号	S3ROLPL	60	30~70	18	M12	φ9	5,800
5号	S5ROLPL	68	54~115	34	5/8"	φ10	10,900

材質 SUS304

※ガイドローラーは、同じ号数のものをご使用ください。

■ステンレス ボルト付ガイドローラー

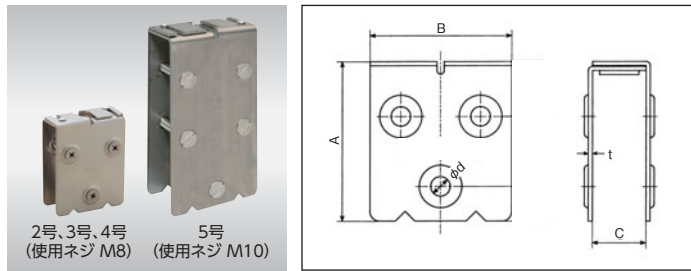


呼称	品番	寸法(ミリ)					価格
		A	B	C	L	d	
3号	S3BROL	3.2	50	18	25	10	2,300
	S3BRL12	3.2	70	18	50	12	3,050
5号	S5BROL	6.0	115	34	77	5/8	6,600

材質 SUS304

※ガイドローラーは、同じ号数のものをご使用ください。

■ステンレス エプロン

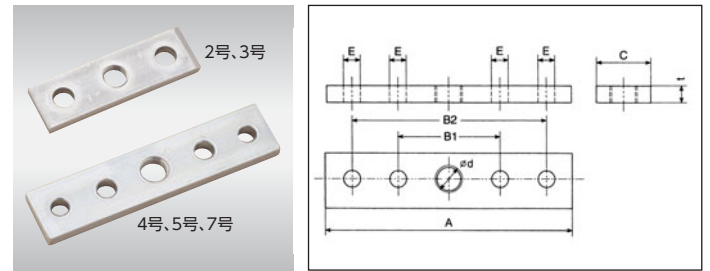


●木製扉等と吊車の連結に使用します。

呼称	品番	寸法(ミリ)					価格
		A	B	C	d	t	
2号	S2AP	90	80	30~45	10	2.0	3,430
3号	S3AP	112	90	34~50	10	2.5	4,150
4号	S4AP	127	100	38~60	10	2.5	5,810
5号	S5AP	208	110	50~70	13	4.0	21,000

材質 SUS304

■ステンレス プレート

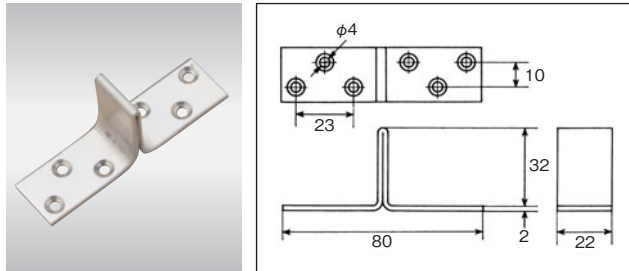


●扉上部のせて固定し、吊車と連結します。

呼称	品番	寸法(ミリ)							価格
		A	B1	B2	C	E	d	t	
2号	S2PL	80	54	—	25	10	W1/2	6	2,660
3号	S3PL	100	68	—	32	10	W5/8	9	2,930
4号	S4PL	145	60	115	32	10	W5/8	10	4,430
5号	S5PL	205	80	160	50	15	W3/4	12	5,650

材質 SUS304

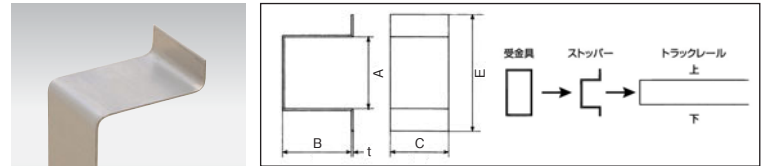
■ステンレス 関止



材質 SUS304

呼称	品番	価格
3号	S3SEK	1,080

■ステンレス ストッパー



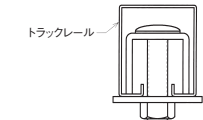
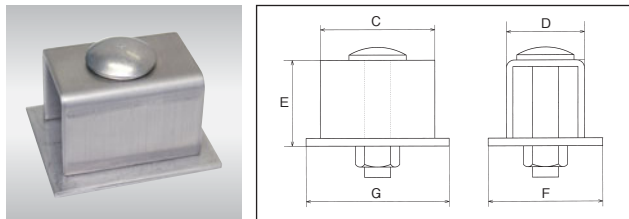
●トラックレールのエンドカバーとして使用します。

材質 SUS304

呼称	品番	寸法(ミリ)					価格
		A	B	C	E	t	
2号	S2ST	46	45	37	74	1.2	750
3号	S3ST	60	47	47	88	1.2	840
4号	S4ST	78	59	55	110	1.2	1,090
5号	S5ST	94	65	65	130	1.5	1,430

※車輪のストッパーには戸当りをご使用ください。

■ステンレス 戸当り

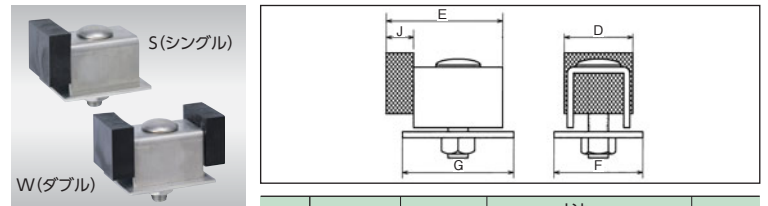


材質 SUS304

呼称	品番	寸法(ミリ)					価格
		C	D	E	F	G	
3号	S3TOA	44	30	33	44	55	1,660
5号	S5TOA	40	56	56	70	48	3,880

※ウレタン車・ジュラコン車をご使用の際は、必ず右記のパッド付をご利用ください。※2~4号兼用、5号・6号兼用。

■ステンレス パッド付戸当りS(シングル) / W(ダブル)



●パッドに使用している塩ビはRoHS基準品です。
●Wは両サイドにパッドがついています。
●パッドだけの販売も致します。

材質 本体 SUS304
パッド 塩化ビニール

呼称	品番	仕様	寸法(ミリ)					価格
			D	E	F	G	J	
3号	S3PTOAS	シングル	34	57.5	44	55	13.5	3,180
5号	S5PTOAS	シングル	56	55.5	70	48	15.5	5,240
3号	S3PTOAW	ダブル	34	71	44	55	13.5	3,300
5号	S5PTOAW	ダブル	56	71	70	48	15.5	5,580

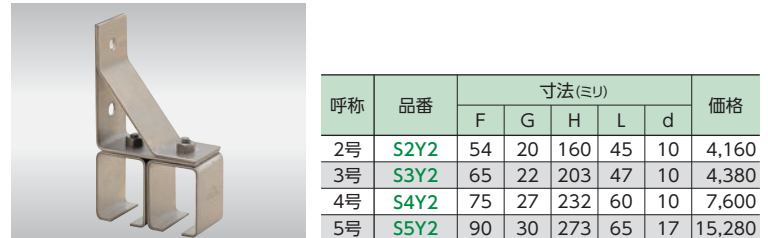
※ウレタン車・ジュラコン車をご使用の際は、必ずパッド付をご利用ください。※2~4号兼用、5号・6号兼用。

■ステンレス 横受一連



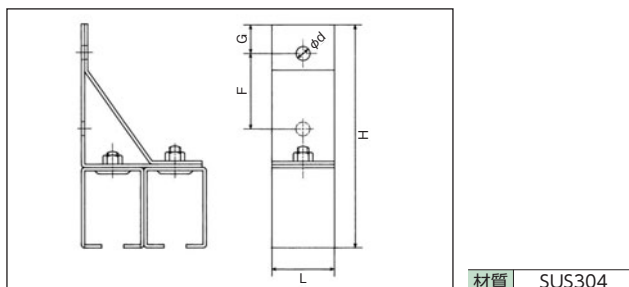
呼称	品番	寸法(ミリ)				価格
		G	H	L	d	
2号	S2Y1	18	97	45	10	2,100
3号	S3Y1	23	119	47	10	2,490
4号	S4Y1	32	147	60	14.5	4,320
5号	S5Y1	28	167	65	17	9,310

■ステンレス 横受二連

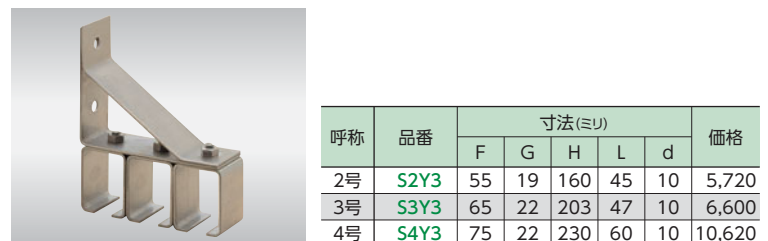


呼称	品番	寸法(ミリ)					価格
		F	G	H	L	d	
2号	S2Y2	54	20	160	45	10	4,160
3号	S3Y2	65	22	203	47	10	4,380
4号	S4Y2	75	27	232	60	10	7,600
5号	S5Y2	90	30	273	65	17	15,280

■ステンレス 横受三連



材質 SUS304



呼称	品番	寸法(ミリ)					価格
		F	G	H	L	d	
2号	S2Y3	55	19	160	45	10	5,720
3号	S3Y3	65	22	203	47	10	6,600
4号	S4Y3	75	22	230	60	10	10,620

■ステンレス 横継受一連



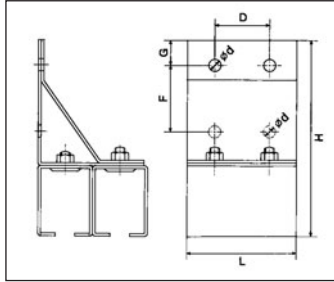
呼称	ジョイント無し		ジョイント付		寸法(ミリ)					
	品番	価格	品番	価格	D	G	H	L	d	
2号	S2YT1	4,480	S2YT1-J	5,540	45	18	97	90	10	
3号	S3YT1	5,040	S3YT1-J	6,120	47	23	119	94	10	
4号	S4YT1	8,700	S4YT1-J	9,890	60	32	147	120	14.5	
5号	S5YT1	19,450	—	—	65	28	167	130	17	

■ステンレス 横継受二連



呼称	ジョイント無し		ジョイント付		寸法(ミリ)					
	品番	価格	品番	価格	D	F	G	H	L	d
2号	S2YT2	8,320	S2YT2-J	10,440	45	54	20	160	90	10
3号	S3YT2	8,760	S3YT2-J	10,920	47	65	22	203	94	10
4号	S4YT2	15,310	S4YT2-J	17,690	60	75	27	232	120	10
5号	S5YT2	34,890	—	—	65	90	30	273	130	17

横継受寸法図



■ジョインター



※レールのガタツキを抑えます。
※カーブレールには使用不可。
※ジョインターのみの販売はしておりません。

材質 SUS304

■ステンレス 横継受三連



呼称	ジョイント無し		ジョイント付		寸法(ミリ)					
	品番	価格	品番	価格	D	F	G	H	L	d
2号	S2YT3	14,060	S2YT3-J	17,240	45	55	19	160	90	10
3号	S3YT3	13,100	S3YT3-J	16,340	47	65	22	203	94	10
4号	S4YT3	21,650	S4YT3-J	25,220	60	75	22	230	120	10

■ステンレス 天井受一連



呼称	品番	寸法(ミリ)					価格
		D	E	F	L	d	
2号	S2T1	96	128	73	45	10	2,210
3号	S3T1	112	142	89	47	10	2,490
4号	S4T1	145	177	111	60	10	4,320
5号	S5T1	142	186	135	65	17	13,400

■ステンレス 天井継受一連



呼称	ジョイント無し		ジョイント付		寸法(ミリ)					
	品番	価格	品番	価格	D	E	F	G	L	d
2号	S2TT1	4,600	S2TT1-J	5,660	96	128	73	45	90	10
3号	S3TT1	5,040	S3TT1-J	6,120	112	142	89	47	94	10
4号	S4TT1	8,700	S4TT1-J	9,890	145	177	111	60	120	10
5号	S5TT1	24,950	—	—	142	186	135	65	130	17

■ステンレス 天井受二連



呼称	品番	寸法(ミリ)					価格
		D	E	F	L	d	
2号	S2T2	142	174	73	45	10	4,040
3号	S3T2	168	198	89	47	10	4,370
4号	S4T2	209	241	111	60	10	7,710
5号	S5T2	225	270	135	65	17	15,000

■ステンレス 天井継受二連



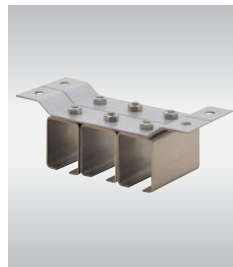
呼称	ジョイント無し		ジョイント付		寸法(ミリ)					
	品番	価格	品番	価格	D	E	F	G	L	d
2号	S2TT2	8,150	S2TT2-J	10,270	142	174	73	45	90	10
3号	S3TT2	8,760	S3TT2-J	10,920	168	198	89	47	94	10
4号	S4TT2	15,310	S4TT2-J	17,690	209	241	111	60	120	10
5号	S5TT2	28,600	—	—	225	270	135	65	130	17

■ステンレス 天井受三連



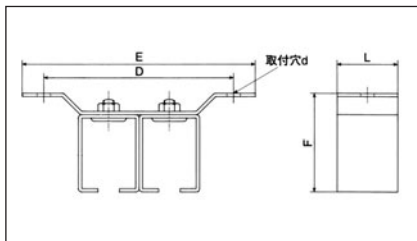
呼称	品番	寸法(ミリ)					価格
		D	E	F	L	d	
2号	S2T3	188	220	73	45	10	6,930
3号	S3T3	228	258	89	47	10	6,760
4号	S4T3	278	312	111	60	10	10,610

■ステンレス 天井継受三連



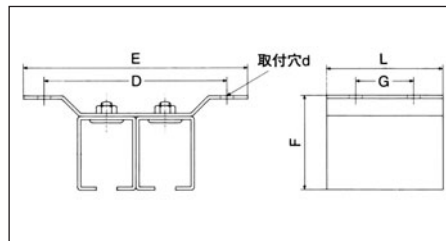
呼称	ジョイント無し		ジョイント付		寸法(ミリ)					
	品番	価格	品番	価格	D	E	F	G	L	d
2号	S2TT3	12,970	S2TT3-J	16,150	188	220	73	45	90	10
3号	S3TT3	13,110	S3TT3-J	16,350	228	258	89	47	94	10
4号	S4TT3	21,650	S4TT3-J	25,220	278	312	111	60	120	10

天井受寸法図



材質 SUS304

天井継受寸法図



■ジョインター



※レールのガタツキを抑えます。
※カーブレールには使用不可。
※ジョインターのみの販売はしておりません。

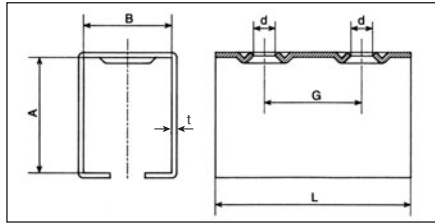
材質 SUS304

※価格は全て税抜です。

■ステンレス ボックス受



呼称	品番	寸法(ミリ)						価格
		A	B	L	d	t		
2号	S2BX	53	40	45	10	2.5	1,330	
3号	S3BX	67	50	47	10	2.5	1,440	
4号	S4BX	84	58	60	10	3.0	2,660	
5号	S5BX	100	68	65	17	5.0	5,270	



材質 SUS304

■ステンレス 継ボックス受



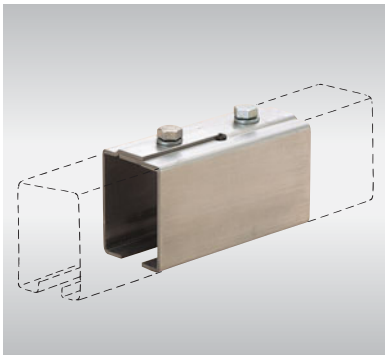
呼称	ジョインター無し		ジョインター付		寸法(ミリ)					
	品番	価格	品番	価格	A	B	G	L	d	t
2号	S2TBX	2,710	S2TBX-J	3,770	53	40	45	90	10	2.5
3号	S3TBX	2,820	S3TBX-J	3,900	67	50	47	94	10	2.5
4号	S4TBX	5,320	S4TBX-J	6,510	84	58	60	120	10	3.0
5号	S5TBX	11,370	—	—	100	68	65	130	17	5.0

■ジョインター



※レールのガタツキを抑えます。
※カーブレールには使用不可。
※ジョインターのみの販売はしておりません。

■ステンレス トラックホルダー



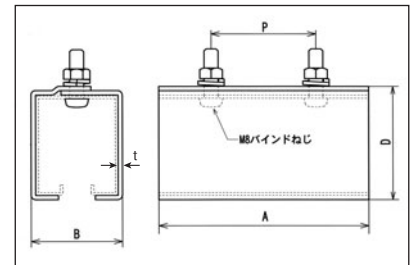
●この金具でレールを接続し長尺レールを作ることができます。

※補強の為、ホルダーのすぐ両隣に受金具を取付けてください。
※併用できる受金具は、横受と天井受のみになります。
※受金具にボックス受を使用する場合は、継ボックス受(ジョインター付)を使用し、高さを揃えてください。
※カーブレールとの接続には使用できません。

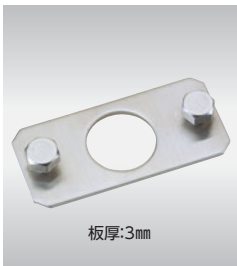
材質 SUS304

呼称	品番	寸法(ミリ)					価格
		A	B	D	P	t	
2号	S2TRHD	120	42	51	60	2	5,170
3号	S3TRHD	120	52	65	60	2.5	5,390
4号	S3TRHD	120	62	85	60	3	6,600

※2号～4号の直線トラックレールには、ホルダー用の穴加工があります。



■ステンレス レール固定板



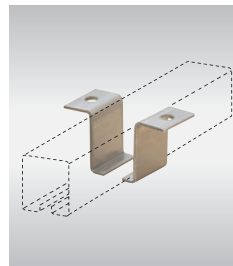
板厚:3mm

●レールと受金具のガタツキを抑えるのに使用します。

呼称	品番	寸法(ミリ)					価格
		A	B	C	D	ボルト	
2号	S2KB	84	39	66	28	M8×12	1,100
3号	S3KB	84	49	66	28	M8×12	1,320
4号	S4KB	110	57	89	33	M10×12	1,650
5号	S5KB	110	67	89	33	M10×12	1,980

※併用できる受金具は、横受と天井受のみになります。
ボックス受には使用できません。

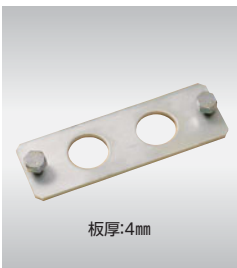
■ステンレス フィット天井受



●レールと天井のスキマを少なくする場合に使用します。
●左右各1枚で1個です。

呼称	品番	寸法(ミリ)					価格
		A	C	D	E	t	
2号	S2FIT	54	45	69	94	3	1,490
3号	S3FIT	67	47	80	107	3	1,550
4号	S4FIT	88	60	95	126	4	2,940

■ステンレス 継受用レール固定板



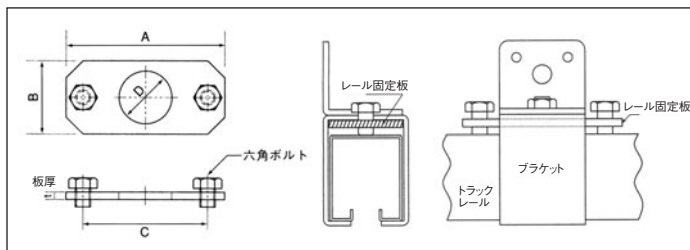
板厚:4mm

●継受を使用するジョイント部のガタツキを抑えるのに使用します。
●横継受と天井継受に使用可能です。

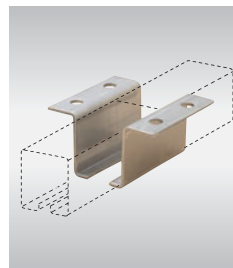
呼称	品番	寸法(ミリ)					価格
		A	B	C	D	ボルト	
2号	S2TKB	129	39	111	28	M8×12	2,160
3号	S3TKB	131	49	113	28	M8×12	2,600
4号	S4TKB	170	57	149	33	M10×12	3,270
5号	S5TKB	175	67	154	33	M10×12	3,930

※継ボックス受の場合はジョインター付をご使用ください。
※使用方法はレール固定板と同様です。

材質 SUS304



■ステンレス フィット天井継受



●レールと天井のスキマを少なくする場合に使用します。
●左右各1枚で1個です。

呼称	品番	寸法(ミリ)						価格
		A	C	D	E	F	t	
2号	S2FITT	54	90	69	94	45	3	2,990
3号	S3FITT	67	94	80	107	47	3	3,100
4号	S4FITT	88	120	95	126	60	4	5,880

材質 SUS304

