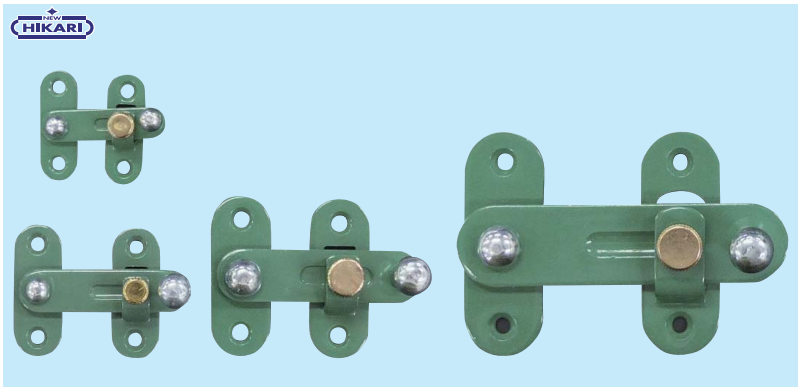
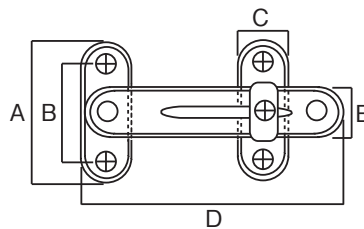


締付打掛



| | |
|-------|--------------|
| 材 質 | 鉄・形鋼・鋼板 SPHC |
| 仕 上 | 焼付塗装 |
| カ ラ ー | グリーン |

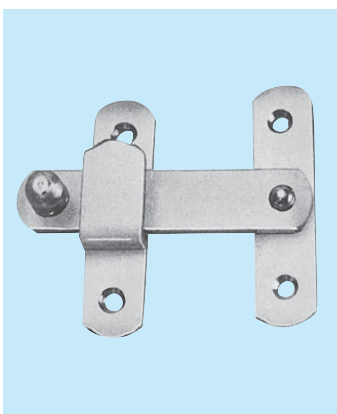
- あらゆる扉の戸締り用金物です。
- 木ねじ付属。



| 商品コード | 呼称 | サイズ(ミリ) | | | | | | | | | | | 入数 | | 標準価格 |
|----------|-------------------|---------|------|------|------|------|------|--------|-------|---------|----|------|-----|--|------|
| | | A | B | C | D | E | 取付穴径 | 可動バー厚み | 固定板厚み | ツマミ有効高さ | 小箱 | 梱 | | | |
| 16208510 | SH-LS40 塗締付打掛 小 | 34 | 23 | 11.5 | 39 | 10 | 3.5 | 2 | 1.7 | 14 | 50 | 1000 | 220 | | |
| 16208509 | SH-LS55 塗締付打掛 中 | 40 | 28 | 15 | 54 | 13 | 4 | 2.6 | 2.2 | 18 | 40 | 600 | 240 | | |
| 16208508 | SH-LS65 塗締付打掛 大 | 48.5 | 34.5 | 18.5 | 65.5 | 16 | 4.5 | 3 | 2.6 | 22 | 30 | 300 | 315 | | |
| 16208507 | SH-LS100 塗締付打掛 大大 | 68.5 | 50 | 24.5 | 102 | 24.5 | 4.5 | 4 | 3 | 26.5 | 10 | 100 | 520 | | |

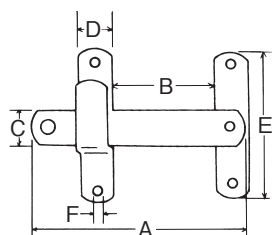
ラッチ

メッキ強力打掛



| | |
|-----|---------|
| 材 質 | 鋼板 |
| 仕 上 | ユニクロメッキ |

- スタンダードタイプの強力打掛。使用頻度の高い場所に適します。
- 板厚：4.5mm。

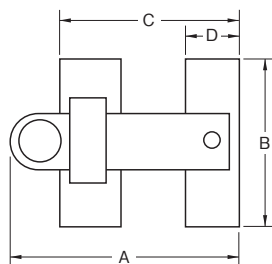


石目打掛



| | |
|-----|-------|
| 材 質 | 真鍮鑄物 |
| 仕 上 | GBメッキ |

- 木ねじ付。



| 商品コード | 呼称 | サイズ(ミリ) | | | | | | 入数 | | 標準価格 |
|----------|----|---------|----|----|----|-----|---|----|-----|------|
| | | A | B | C | D | E | F | 小箱 | 梱 | |
| 00508512 | 大 | 96 | 39 | 19 | 19 | 85 | 5 | 12 | 240 | 670 |
| 00508511 | 特大 | 125 | 47 | 25 | 25 | 100 | 5 | 6 | 120 | 740 |

| 商品コード | 呼称 | サイズ(ミリ) | | | | 入数 | | 標準価格 |
|----------|--------|---------|------|----|----|----|-------|------|
| | | A | B | C | D | 小箱 | 梱 | |
| 80933890 | YC-8-小 | 37 | 31 | 30 | 12 | 30 | 600 | |
| 80933891 | YC-8-中 | 49 | 40 | 40 | 16 | 30 | 800 | |
| 80933892 | YC-8-大 | 65 | 46.5 | 55 | 19 | 30 | 1,050 | |

ストロングプレートラッチ



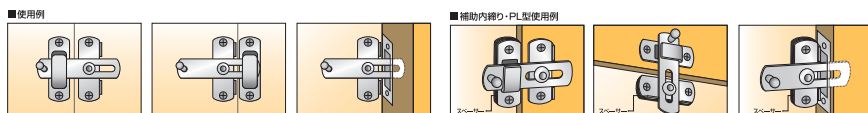
ステンレス製



補助内締り(段差対応型・調整スペーサー・2mm厚・4枚付)PL型・ブロンズ

| | |
|-----|--------------|
| 材 質 | ステンレスSUS-304 |
|-----|--------------|

- ラッチとしても使用できる便利な打掛金具です。
- 出入口、窓などの開きドアの戸じまり補強に最適です。
- 物入れ、ベットの小屋、家具などの扉やふた部分の止め金具に最適です。
- 打掛プレートはワンタッチでストップします。
- ヘッダー付袋入り。取付ビス付属。



| 商品コード | 呼称 | 仕上 | 入数 | | 標準価格 |
|----------|--------------|------|----|-----|-------|
| | | | 小箱 | 梱 | |
| 39208692 | プレートラッチ 50 | 研磨 | 10 | 150 | 460 |
| 39208528 | プレートラッチ 70 | 研磨 | 10 | 150 | 590 |
| 39208802 | プレートラッチ 100 | 研磨 | 5 | 80 | 1,270 |
| 39209100 | プレートラッチ 50 | ブロンズ | 10 | 150 | 460 |
| 39209101 | プレートラッチ 70 | ブロンズ | 10 | 150 | 590 |
| 39209102 | プレートラッチ 100 | ブロンズ | 5 | 80 | 1,370 |
| 39297549 | 補助内締りPL型 70 | ブロンズ | 10 | 150 | 800 |
| 39297550 | 補助内締りPL型 100 | ブロンズ | 5 | 80 | 1,700 |

| 呼称 | サイズ(ミリ) | | | | | | | | | | | |
|-----|---------|----|------|----|----|-----|--------|----|----|----|-----|--------|
| | A | B | C | C' | D | t | P1φ/穴数 | a | b | c | t' | P2φ/穴数 |
| 50 | 50 | 35 | 15 | 15 | 26 | 2 | 4.2/4 | 10 | 38 | 28 | 1 | 4.5/2 |
| 70 | 70 | 50 | 20.5 | 20 | 37 | 2.5 | 5.2/4 | 13 | 48 | 37 | 1.2 | 5.5/2 |
| 100 | 100 | 70 | 25 | 25 | 52 | 3 | 5.8/4 | 15 | 60 | 46 | 1.2 | 6.0/2 |